

# Ausführungsplanung

Copyright © rundzwei

**HINWEISE**  
Die hier dargestellten Ausführungspläne sind als Bestandteil der Baugenehmigung zu verstehen. Sie sind für die Ausführung des Bauwerks verbindlich. Änderungen sind nur nach schriftlicher Genehmigung des Auftraggebers zulässig. Die Ausführung ist nach den geltenden Vorschriften zu erfolgen. Die Ausführung ist nach den geltenden Vorschriften zu erfolgen. Die Ausführung ist nach den geltenden Vorschriften zu erfolgen.

**ZEICHENERKLÄRUNG**

|               |               |               |               |
|---------------|---------------|---------------|---------------|
| Linienführung | Linienführung | Linienführung | Linienführung |
| Linienführung | Linienführung | Linienführung | Linienführung |
| Linienführung | Linienführung | Linienführung | Linienführung |
| Linienführung | Linienführung | Linienführung | Linienführung |

**LEGENDE**

|               |               |               |               |
|---------------|---------------|---------------|---------------|
| Linienführung | Linienführung | Linienführung | Linienführung |
| Linienführung | Linienführung | Linienführung | Linienführung |
| Linienführung | Linienführung | Linienführung | Linienführung |
| Linienführung | Linienführung | Linienführung | Linienführung |

**AUSSPARUNGEN**

|               |               |               |               |
|---------------|---------------|---------------|---------------|
| Linienführung | Linienführung | Linienführung | Linienführung |
| Linienführung | Linienführung | Linienführung | Linienführung |
| Linienführung | Linienführung | Linienführung | Linienführung |
| Linienführung | Linienführung | Linienführung | Linienführung |

**ABKÜRZUNGEN**

|               |               |               |               |
|---------------|---------------|---------------|---------------|
| Linienführung | Linienführung | Linienführung | Linienführung |
| Linienführung | Linienführung | Linienführung | Linienführung |
| Linienführung | Linienführung | Linienführung | Linienführung |
| Linienführung | Linienführung | Linienführung | Linienführung |

**Stiegen 1**

|               |               |               |               |
|---------------|---------------|---------------|---------------|
| Linienführung | Linienführung | Linienführung | Linienführung |
| Linienführung | Linienführung | Linienführung | Linienführung |
| Linienführung | Linienführung | Linienführung | Linienführung |
| Linienführung | Linienführung | Linienführung | Linienführung |

**Stiegen 2**

|               |               |               |               |
|---------------|---------------|---------------|---------------|
| Linienführung | Linienführung | Linienführung | Linienführung |
| Linienführung | Linienführung | Linienführung | Linienführung |
| Linienführung | Linienführung | Linienführung | Linienführung |
| Linienführung | Linienführung | Linienführung | Linienführung |

**Stiegen 3**

|               |               |               |               |
|---------------|---------------|---------------|---------------|
| Linienführung | Linienführung | Linienführung | Linienführung |
| Linienführung | Linienführung | Linienführung | Linienführung |
| Linienführung | Linienführung | Linienführung | Linienführung |
| Linienführung | Linienführung | Linienführung | Linienführung |

**Stiegen 4**

|               |               |               |               |
|---------------|---------------|---------------|---------------|
| Linienführung | Linienführung | Linienführung | Linienführung |
| Linienführung | Linienführung | Linienführung | Linienführung |
| Linienführung | Linienführung | Linienführung | Linienführung |
| Linienführung | Linienführung | Linienführung | Linienführung |

**Stiegen 5**

|               |               |               |               |
|---------------|---------------|---------------|---------------|
| Linienführung | Linienführung | Linienführung | Linienführung |
| Linienführung | Linienführung | Linienführung | Linienführung |
| Linienführung | Linienführung | Linienführung | Linienführung |
| Linienführung | Linienführung | Linienführung | Linienführung |

**Stiegen 6**

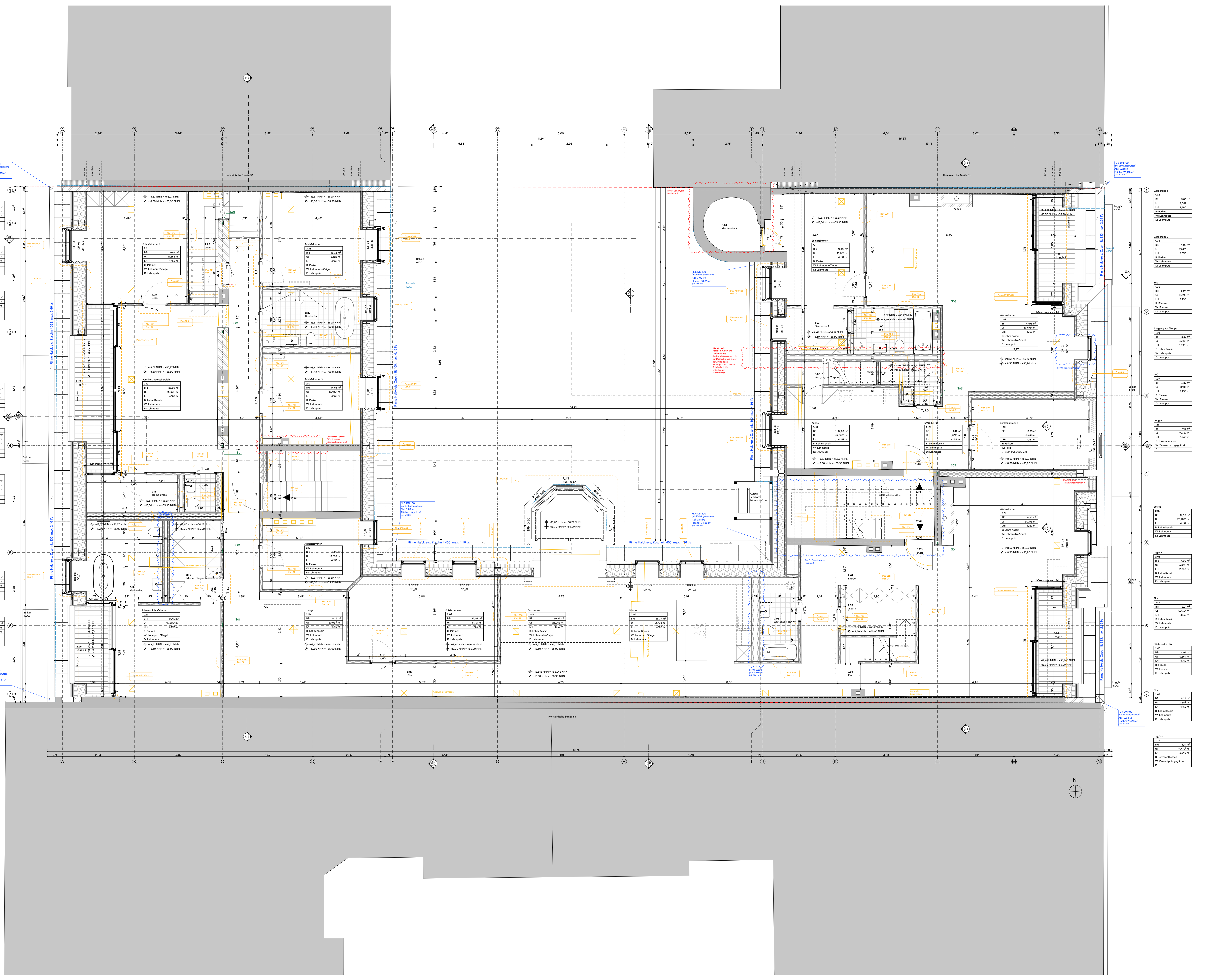
|               |               |               |               |
|---------------|---------------|---------------|---------------|
| Linienführung | Linienführung | Linienführung | Linienführung |
| Linienführung | Linienführung | Linienführung | Linienführung |
| Linienführung | Linienführung | Linienführung | Linienführung |
| Linienführung | Linienführung | Linienführung | Linienführung |

**Stiegen 7**

|               |               |               |               |
|---------------|---------------|---------------|---------------|
| Linienführung | Linienführung | Linienführung | Linienführung |
| Linienführung | Linienführung | Linienführung | Linienführung |
| Linienführung | Linienführung | Linienführung | Linienführung |
| Linienführung | Linienführung | Linienführung | Linienführung |

**Stiegen 8**

|               |               |               |               |
|---------------|---------------|---------------|---------------|
| Linienführung | Linienführung | Linienführung | Linienführung |
| Linienführung | Linienführung | Linienführung | Linienführung |
| Linienführung | Linienführung | Linienführung | Linienführung |
| Linienführung | Linienführung | Linienführung | Linienführung |



**099** Holsteinische Str. 53  
10717 Berlin

Projekt: Dachgeschossausbau

|                 |                           |                                  |
|-----------------|---------------------------|----------------------------------|
| Architektin     | rundzwei                  | Goethestraße 2-3, 10623 Berlin   |
| Bauherrin       | Holsteinische Str. 53     | www.rundzwei.de, 030 80837646    |
| VerwaltungsgmbH | Verwaltungs GmbH          | 49103 30 80837646                |
| Planer          | LS Planung                | LS Planung Lottko Stock GbR      |
| Architekt       | Dipl. Ing. Andrea Hofmann | Eisenbergstr. 59A, 04317 Leipzig |

**rundzwei**  
Architektin  
Goethestraße 2-3, 10623 Berlin  
www.rundzwei.de, 030 80837646  
49103 30 80837646

Maßstab: 1:50  
Format: DIN A0  
Erfellungsgrund: Ausführungsplanung  
Datum: 04.11.22  
Dokumentname: 099\_DR\_05.100  
Gezeichnet: PB  
Datum: 04.11.22

VORABZUG 04.11.22