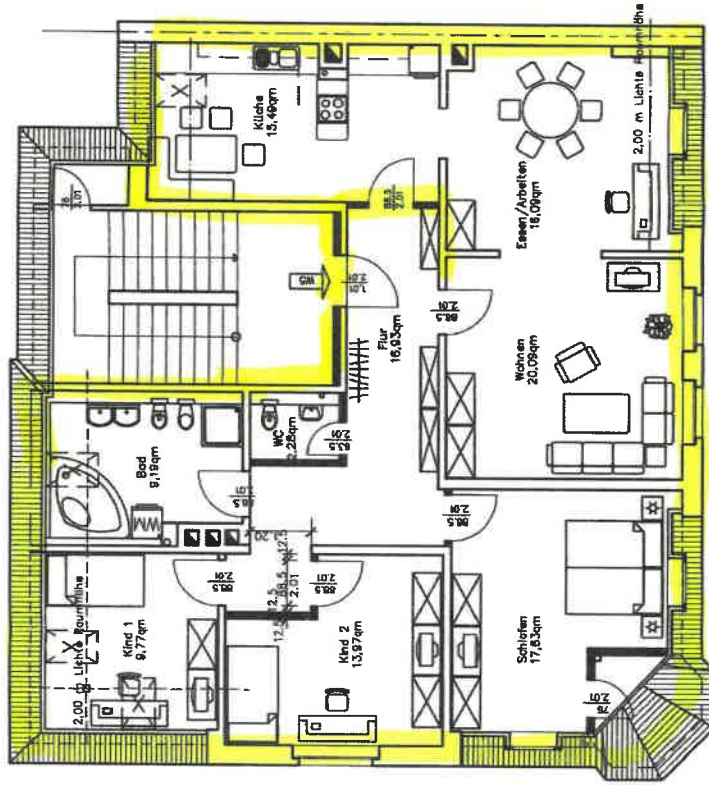


Schumannstraße 2  
Dachgeschoss



Wohnung 5  
Wohnfläche = 121,44 qm

STADTBAU  
beschleunigt

STADTBAU

6 J. für 08 / 007 / 00 730  
25. JAN. 2006  
Schumann, 2

GENEHMIGUNGSPLANUNG	
OBJEKT	Anbau Balkonanlage MFH Schumannstraße 2 08525 Plauen
BAUTEL	GRUNDRISS DACHGESCHOSS
BAUER	Christine Licci Kalkarer Straße 8 40 547 Düsseldorf
Dipl.- Ing. Ellen Fuchs Ingenieurbüro für Bauplanung Rückertstraße 15, 08525 Plauen Tel.: 03741/928820 Fax: 03741/950990 Mobil: 0174/9210663 e-mail : mail@ellen-fuchs.de	
MASSTAB	PLANKAUFN
M 1:100	01.03.2005
UNTERSCHREIBT BAUER:	5
UNTERSCHREIBT ARCHITKT:	<i>E. Fuchs</i>