

An der Erdwärme
55457 Gensingen
Flurstück 211, Haus 1



Doppelhaushälfte | 5-Zimmer

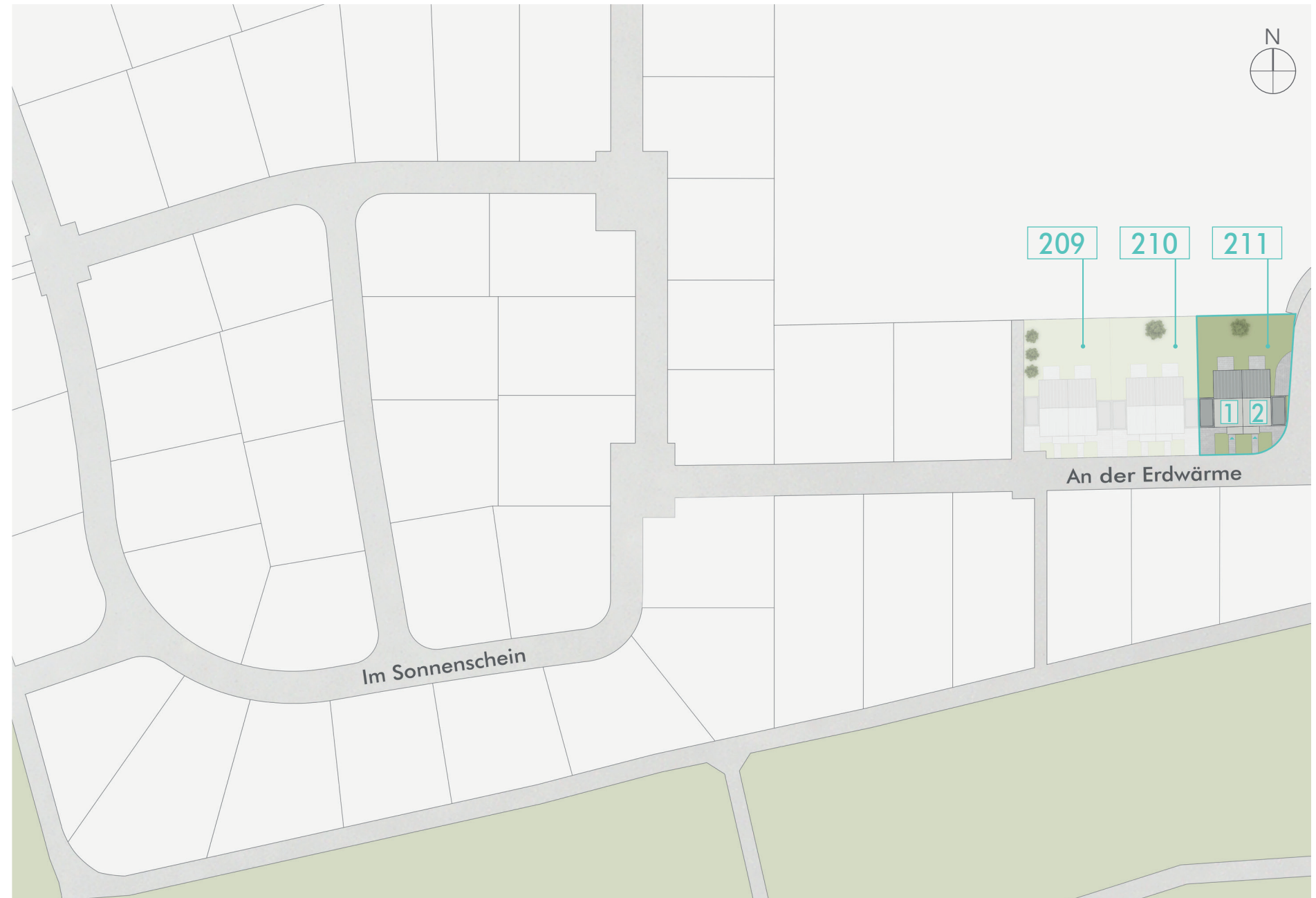
Wohnflächen

Erdgeschoss	61,0 m ²
Obergeschoss	49,1 m ²
Dachgeschoss	32,1 m ²

Wohnfläche Gesamt 142,2 m²

zusätzliche Nutzflächen 20,7 m²

Fläche Gesamt 162,9 m²





Erdgeschoss

①	Diele	4,4 m ²
②	Hauswirtschaftsraum	4,2 m ²
③	Küche	7,9 m ²
④	Wohnen Essen	37,2 m ²
⑤	Gäste-WC	1,9 m ²
⑥	Terrasse (50%)	5,4 m ²

Gesamt 61,0 m²

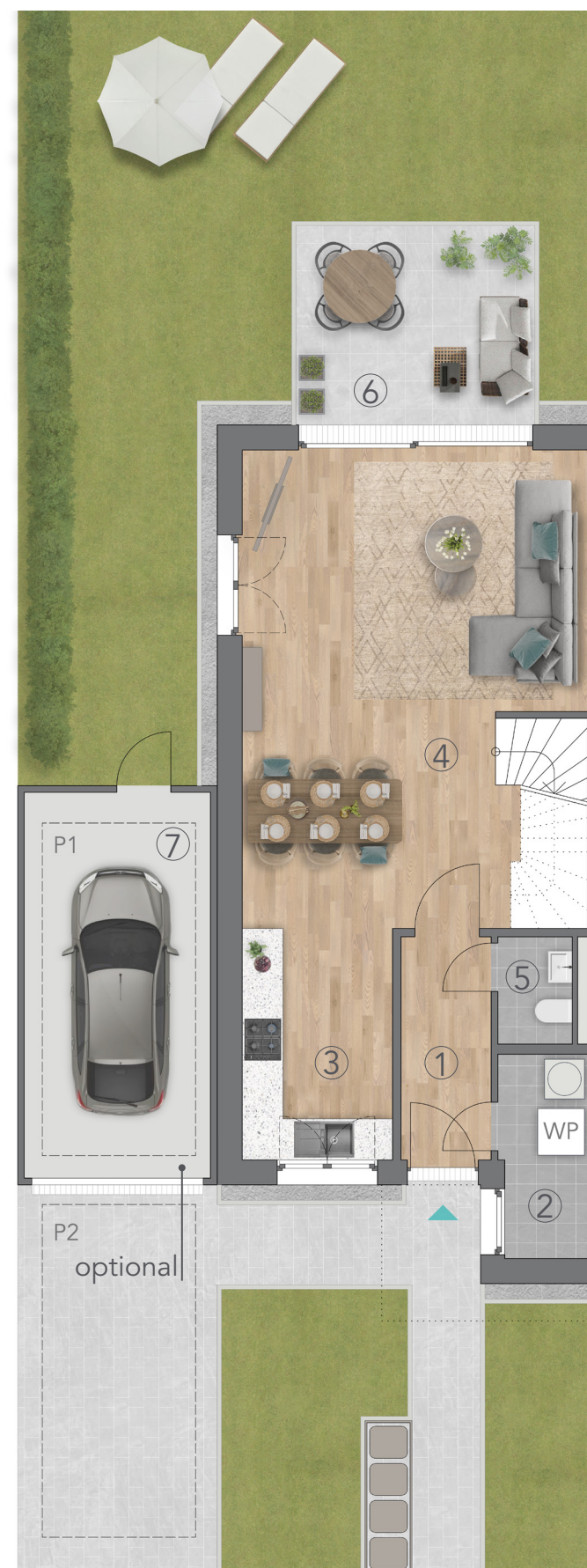
zusätzliche Nutzflächen

	Terrasse (50%)	5,4 m ²
⑦	Garage (optional)	16,2 m ²

Alle Maß- und m²-Angaben sind circa Angaben und können im Zuge der Ausführungsplanung abweichen. Technische Änderungen sind vorbehalten. Die Einrichtung sowie die Platzierung des Baumes sind ein Gestaltungsbeispiel. Flächenberechnung nach WoFIV.

Stand Juni 2022

An der Erdwärme
55457 Gensingen
Flurstück 211, Haus 1





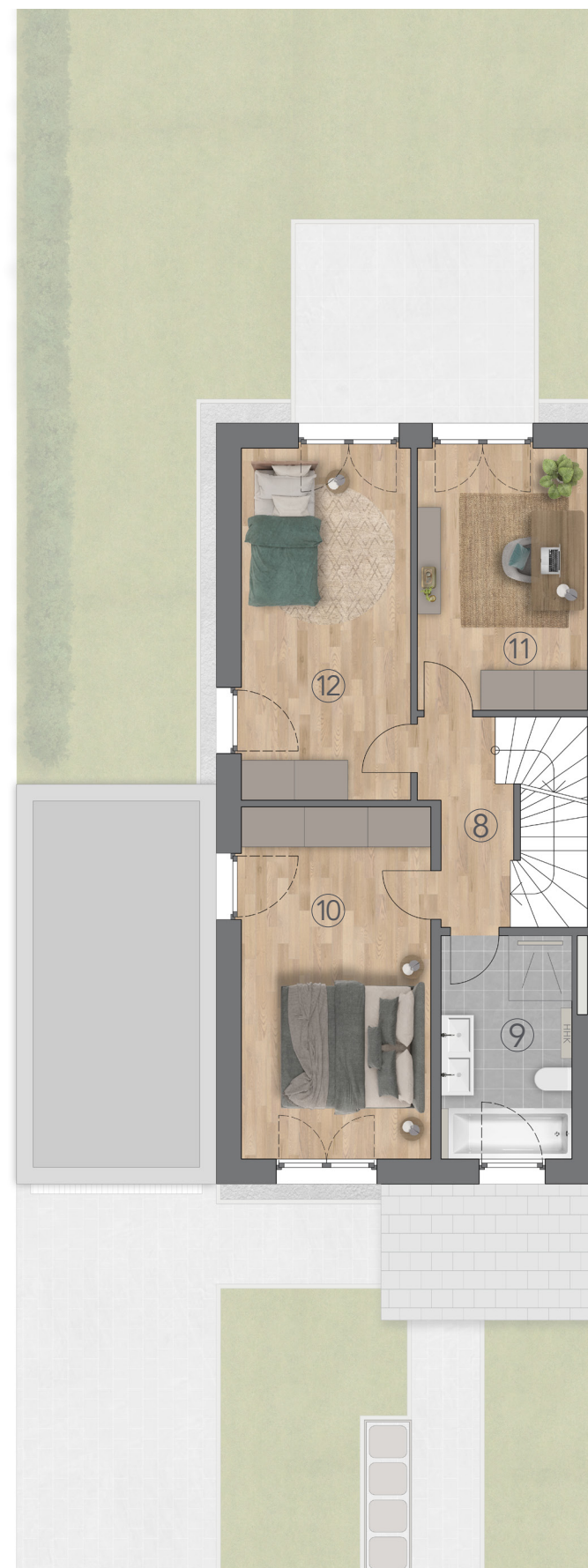
Obergeschoss

⑧	Flur	3,6 m ²
⑨	Bad	7,0 m ²
⑩	Schlafen	15,0 m ²
⑪	Kind Gast Arbeiten	10,1 m ²
⑫	Kind Gast Arbeiten	13,4 m ²
Gesamt		49,1 m²

Alle Maß- und m²-Angaben sind circa Angaben und können im Zuge der Ausführungsplanung abweichen. Technische Änderungen sind vorbehalten. Die Einrichtung sowie die Platzierung des Baumes sind ein Gestaltungsbeispiel. Flächenberechnung nach WoFIV.

Stand Juni 2022

An der Erdwärme
55457 Gensingen
Flurstück 211, Haus 1





Dachgeschoss

⑬	Flur	1,0 m ²
⑭	Abstellraum	1,8 m ²
⑮	Studio	29,3 m ²
Gesamt		32,1 m²

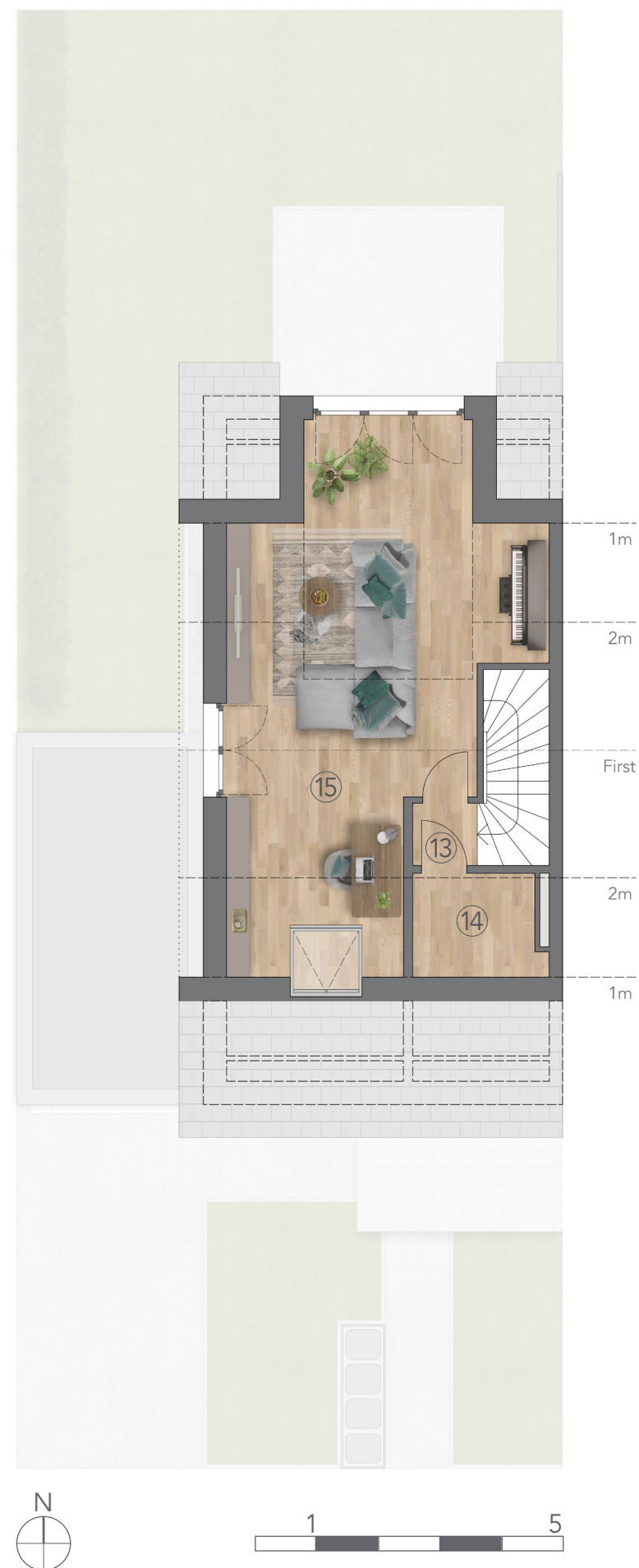
zusätzliche Nutzflächen

zusätzliche Flächen unter 2m 15,3 m²

Alle Maß- und m²-Angaben sind circa Angaben und können im Zuge der Ausführungsplanung abweichen. Technische Änderungen sind vorbehalten. Die Einrichtung sowie die Platzierung des Baumes sind ein Gestaltungsbeispiel. Flächenberechnung nach WoFIV.

Stand Juni 2022

An der Erdwärme
55457 Gensingen
Flurstück 211, Haus 1



An der Erdwärme
55457 Gensingen
Flurstück 211, Haus 2



Doppelhaushälfte | 5-Zimmer

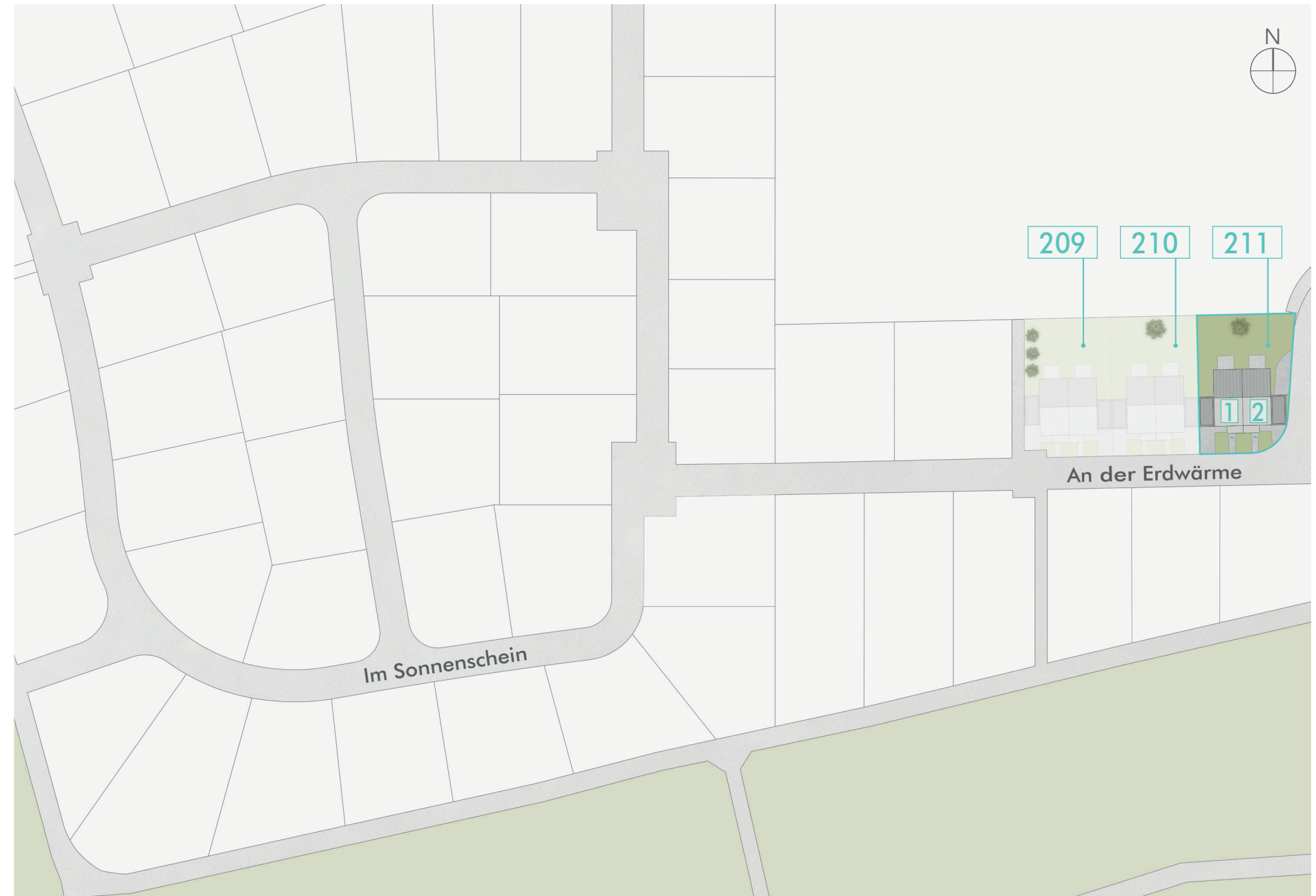
Wohnflächen

Erdgeschoss	61,0 m ²
Obergeschoss	49,1 m ²
Dachgeschoss	32,1 m ²

Wohnfläche Gesamt 142,2 m²

zusätzliche Nutzflächen 20,7 m²

Fläche Gesamt 162,9 m²





Erdgeschoss

①	Diele	4,4 m ²
②	Hauswirtschaftsraum	4,2 m ²
③	Küche	7,9 m ²
④	Wohnen Essen	37,2 m ²
⑤	Gäste-WC	1,9 m ²
⑥	Terrasse (50%)	5,4 m ²

Gesamt 61,0 m²

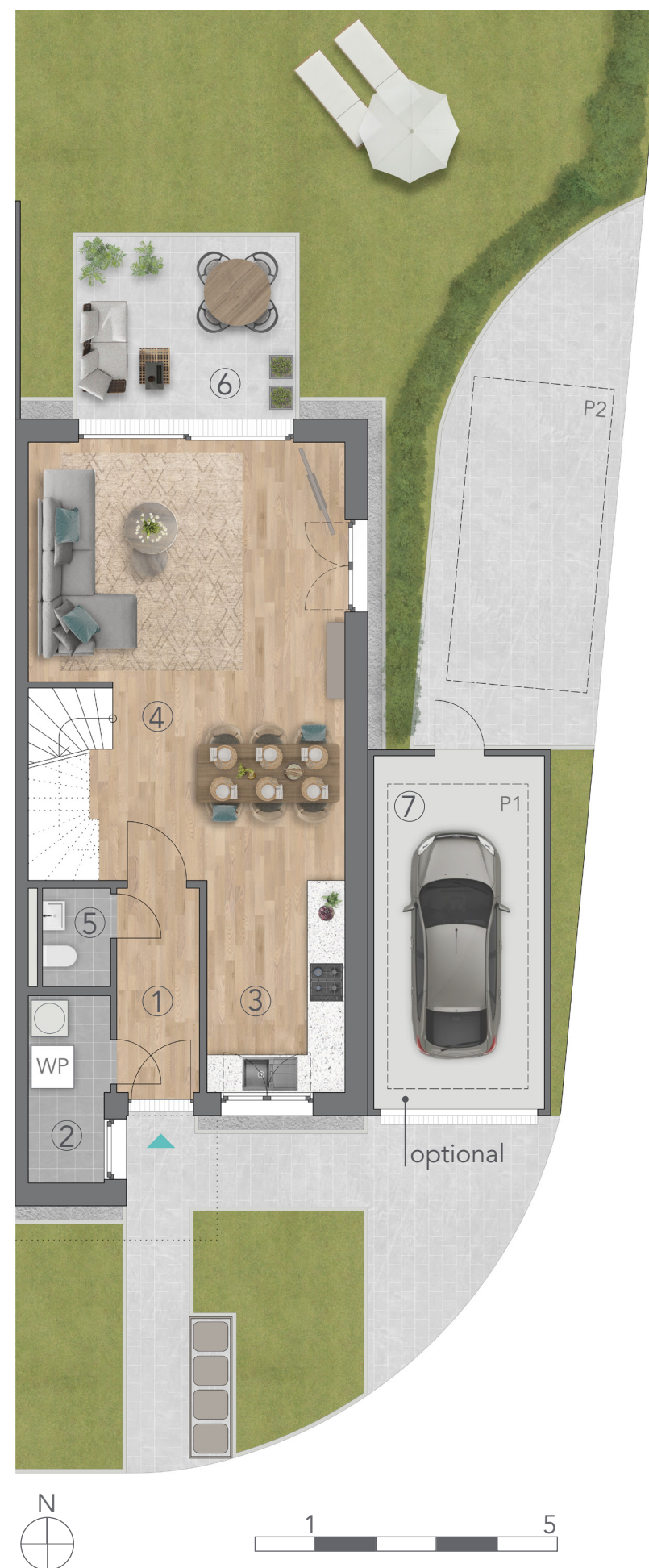
zusätzliche Nutzflächen

	Terrasse (50%)	5,4 m ²
⑦	Garage (optional)	16,2 m ²

Alle Maß- und m²-Angaben sind circa Angaben und können im Zuge der Ausführungsplanung abweichen. Technische Änderungen sind vorbehalten. Die Einrichtung sowie die Platzierung des Baumes sind ein Gestaltungsbeispiel. Flächenberechnung nach WoFIV.

Stand Juni 2022

An der Erdwärme
55457 Gensingen
Flurstück 211, Haus 2





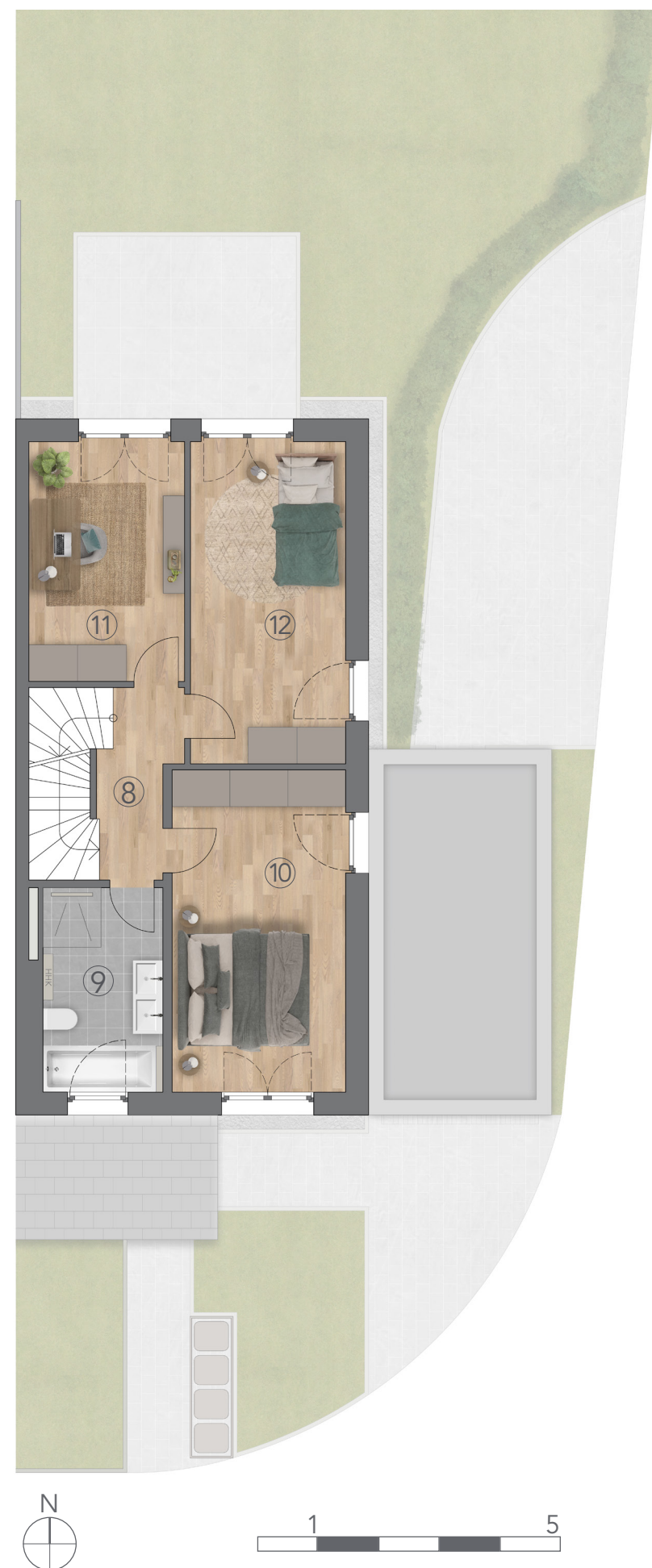
Obergeschoss

⑧	Flur	3,6 m ²
⑨	Bad	7,0 m ²
⑩	Schlafen	15,0 m ²
⑪	Kind Gast Arbeiten	10,1 m ²
⑫	Kind Gast Arbeiten	13,4 m ²
Gesamt		49,1 m²

Alle Maß- und m²-Angaben sind circa Angaben und können im Zuge der Ausführungsplanung abweichen. Technische Änderungen sind vorbehalten. Die Einrichtung sowie die Platzierung des Baumes sind ein Gestaltungsbeispiel. Flächenberechnung nach WoFIV.

Stand Juni 2022

An der Erdwärme
55457 Gensingen
Flurstück 211, Haus 2





Dachgeschoss

⑬	Flur	1,0 m ²
⑭	Abstellraum	1,8 m ²
⑮	Studio	29,3 m ²
Gesamt		32,1 m²

zusätzliche Nutzflächen

zusätzliche Flächen unter 2m 15,3 m²

Alle Maß- und m²-Angaben sind circa Angaben und können im Zuge der Ausführungsplanung abweichen. Technische Änderungen sind vorbehalten. Die Einrichtung sowie die Platzierung des Baumes sind ein Gestaltungsbeispiel. Flächenberechnung nach WoFIV.

Stand Juni 2022

An der Erdwärme
55457 Gensingen
Flurstück 211, Haus 2

