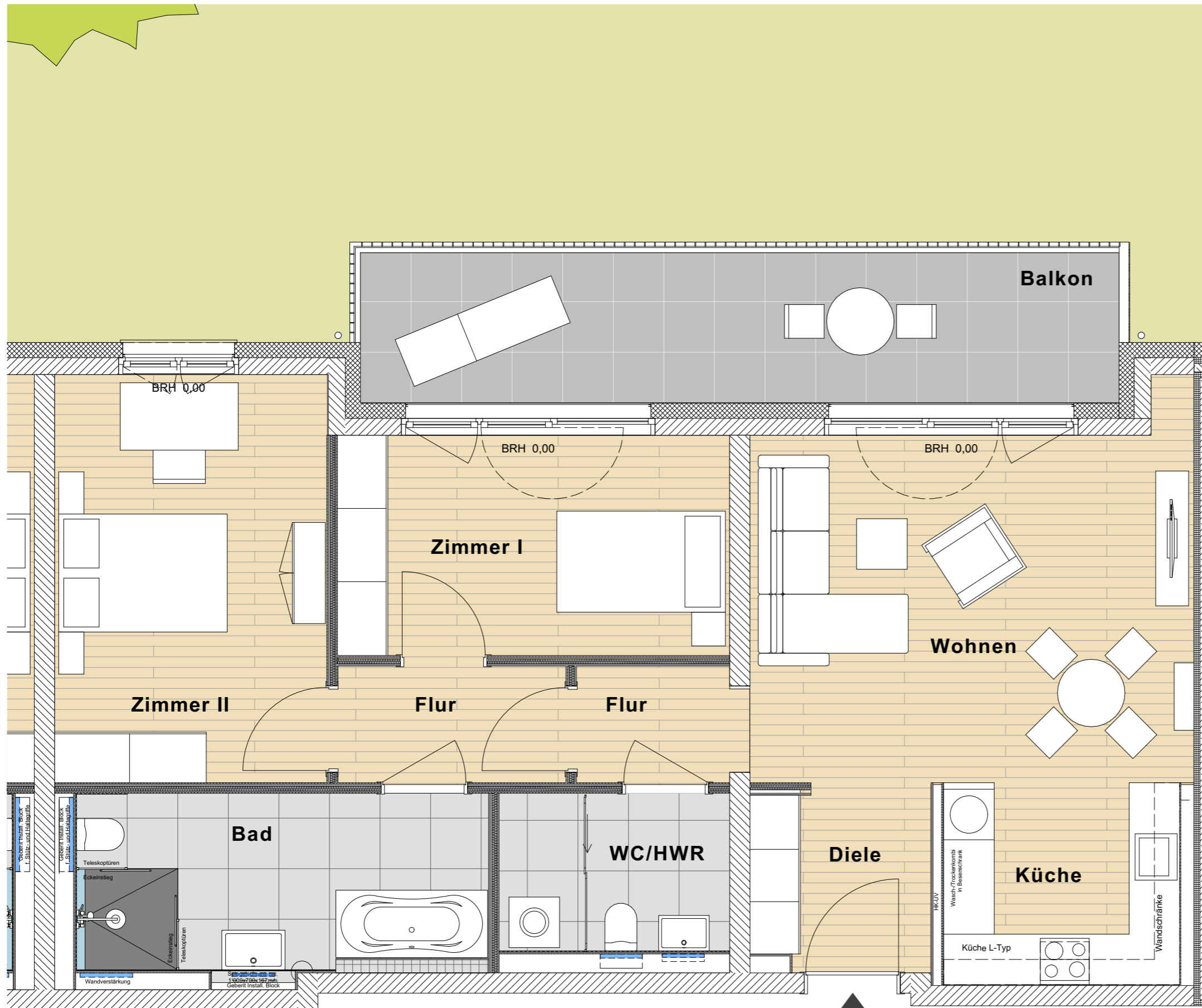
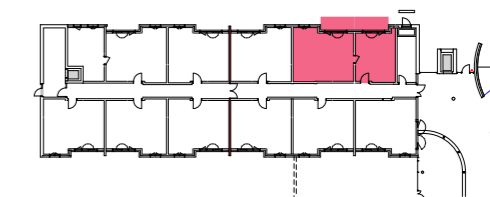
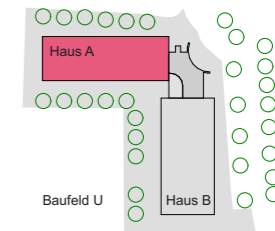
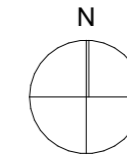


Gebäude A 2. Obergeschoss

A E02 Whg. 10 3-Zimmer

Typ 3 Nord: 3-Zimmer



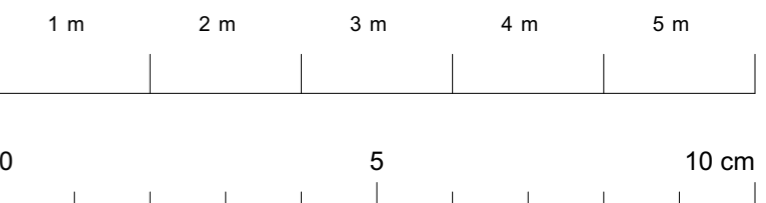
1	Diele	4,63 m ²
2	Küche	6,74 m ²
3	Wohnen/Essen	22,49 m ²
4	Flur	2,52 m ²
5	Flur	3,76 m ²
6	WC + HWR	5,15 m ²
7	Zimmer I	12,56 m ²
8	Zimmer II	15,83 m ²
9	Bad	10,29 m ²
10	Balkon (50%)	8,56 m ²

92,53m² Wohnfläche

Balkone | Terrasse | Loggien zu 50% angerechnet
Alle Maße Rohbaumaße

Stellplatz: Nach Bedarf
Abstellraum A E02-06 6,00m²

Gesamt: 1 mit Norbalkon
(Varianten möglich)



A E02 Whg. 10 Typ 3 Nord

Weendebogen 1 | 37077 Göttingen

16.12.2025

Maßstab: 1:50

Bauherr
HoKo

HoKo Verwaltungs GmbH
Herr Patrick Deyerl
Am Hohnkirchhof 5
59494 Soest
+49 172 6310 862
E-Mail: info@hoko-soest.de

Architekten
house architekten

Nikolausberger Weg 43
37073 Göttingen
+49 160 9479 5516
j.albrecht@house-architekten.de