

SANIERUNGSBEDÜRFTIGES BAUERNHAUS MIT WIRTSCHAFTSGEBÄUDE IN DOBL-ZWARING

Das charmante Bauernhaus befindet sich in sonniger Lage in der Gemeinde Dobl-Zwaring. Das Ortszentrum von Dobl-Zwaring ist in wenigen Minuten erreichbar, wo sich Nahversorger, Schulen, Gastronomie und weitere Einrichtungen des täglichen Bedarfs befinden. Das Bauernhaus selbst verfügt über zwei Zimmer und eignet sich ideal für Paare oder als Rückzugsort. Ergänzt wird das Wohngebäude durch ein angrenzendes Wirtschaftsgebäude.

Fixpreis: € 149.000-

Ihr(e) AnsprechpartnerIn:
ELISABETH RESCH



Mobil: 0664 9758684

E-Mail: resch@immoresch.at

Web: www.immoresch.at



Objekt Details

Wohnfläche :	ca. 77 m ²
Grundstücksgröße :	ca. 900 m ²
Wirtschaftsgeb. :	vorhanden
Zimmer :	3 Zimmer
Küche :	Wohnküche
Badezimmer :	mit Badewanne
Dachboden :	vorhanden
Garage :	vorhanden
Lage :	sonnige Lage
Fenster :	Kunststofffenster
Heizung :	Gasheizung
Tischherd :	vorhanden
Holzschuppen :	vorhanden
EKZ :	303,9 kWh/m ² /Jahr

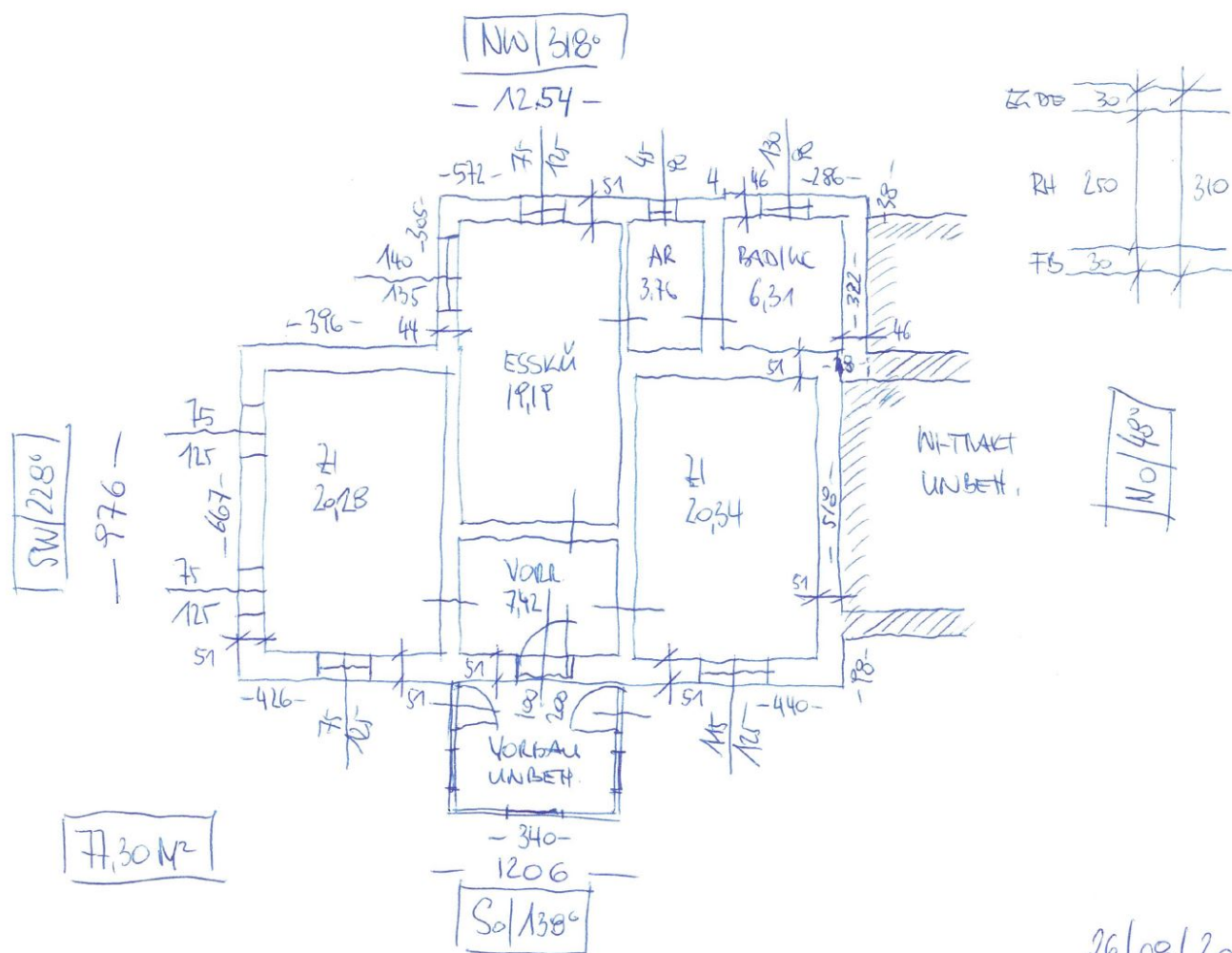
Objekt Highlights

- ✓ Sonnige Lage
- ✓ Wirtschaftsgebäude
- ✓ Holzschuppen
- ✓ Garage

Fixpreis: € 149.000-







26/08/2025