

## ETAGENWOHNUNG

3-ZIMMER

3. ETAGE

GESCHWISTER-GRÜNBAUM-STRASSE 17

### MA\_KK\_B1.3.2

Wohnen/Essen/Kochen

Zimmer 1/Schlafen

Zimmer 2/Kind

Flur

Masterbad

Duschbad

HWR

Balkon

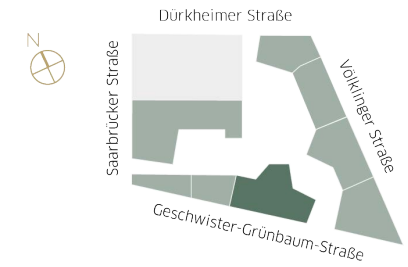
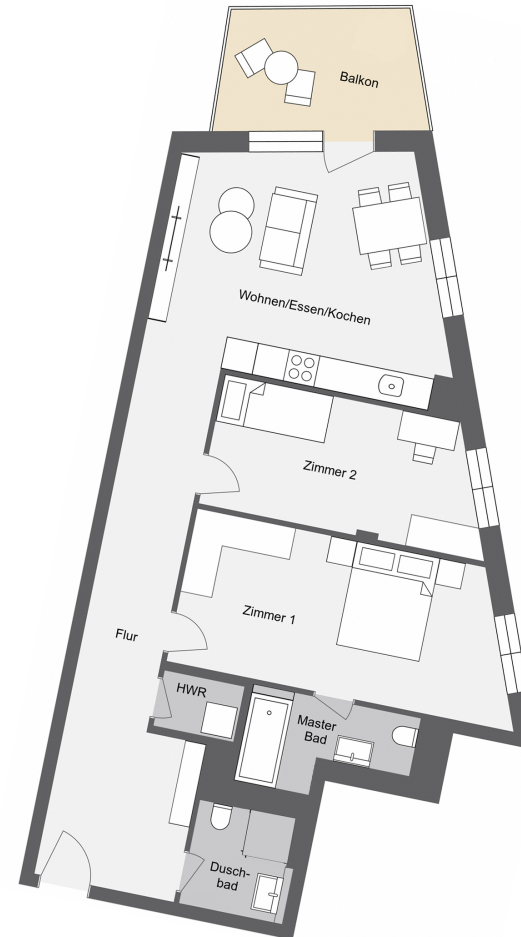
<b>Gesamt-Wohnfläche</b>	<b>88,60 m<sup>2</sup></b>
Abstellraum UG	5,57 m <sup>2</sup>
<b>Gesamt-Wohn-Nutzfläche</b>	<b>94,17 m<sup>2</sup></b>

Die Wohnflächenberechnung erfolgt nach der Wohnflächenverordnung (WoFlV) Stand 2004, mit der Maßgabe, dass die Flächen aller Loggien, Balkone und überdachten Terrassen mit 50 % der tatsächlichen Fläche eingerechnet werden. Die Flächen aller nicht überdachten Balkone und Terrassen werden bis zu einer Nutzfläche von 10 m<sup>2</sup> mit 50 % und darüber hinaus mit 25 % der tatsächlichen Flächen berechnet.

Bodentiefe Fenster- und Wandnischen sowie Türnischen, welche mit der Wohnfläche verbunden sind (im Innen- und Außenbereich), werden in ihrer tatsächlichen Nutzfläche in die Wohnflächenberechnung eingerechnet.

### Haftungsbeschränkung:

Alle Angaben, Darstellungen und Berechnungen wurden nach bestem Wissen und Gewissen erstellt. Sie dienen nur der vorläufigen Illustration des Vorhabens. Der Grundriss ist nicht maßstabsgetreu. Abweichungen in einem späteren Planungs- und im Ausführungsstadium bleiben ausdrücklich vorbehalten. Die Darstellung der Innenausstattung versteht sich nur als Vorschlag. Stand: 25.06.2024



06221 . 502 989 36  
 koenigskinder@deutsche-wohnwerte.de  
 www.koenigskinder-mannheim.de

Ein Projekt der



Deutsche Wohnwerte