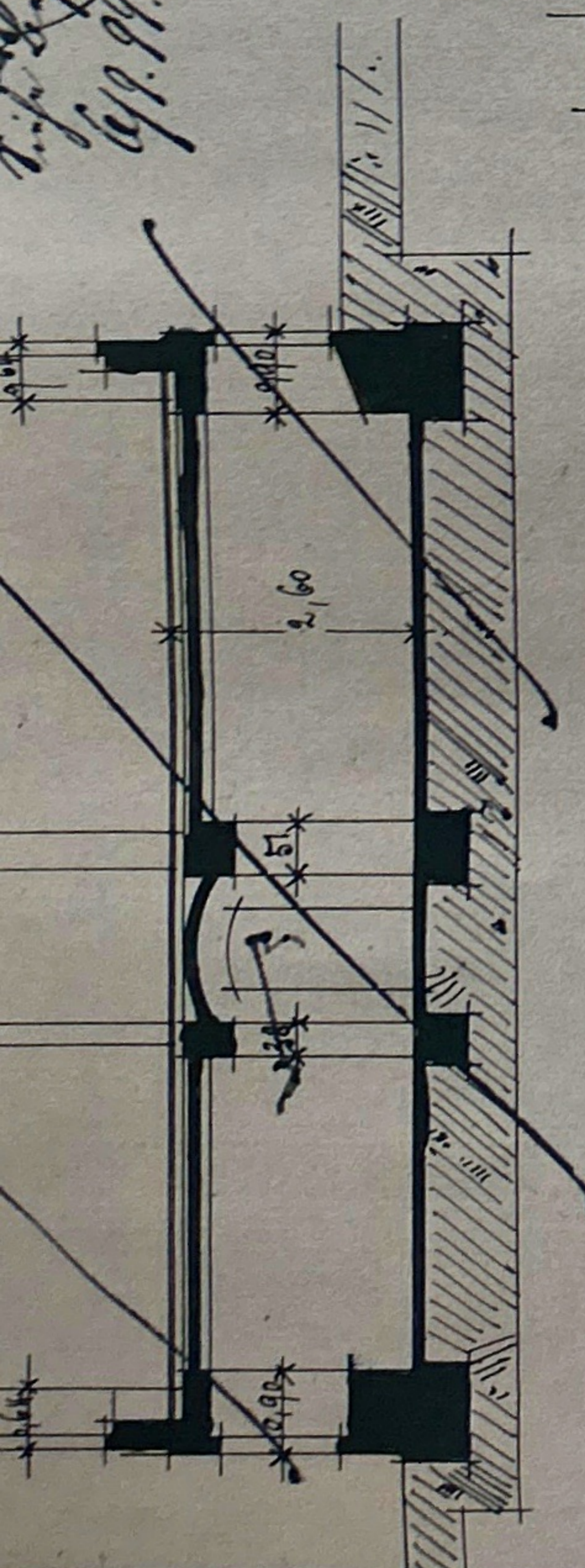
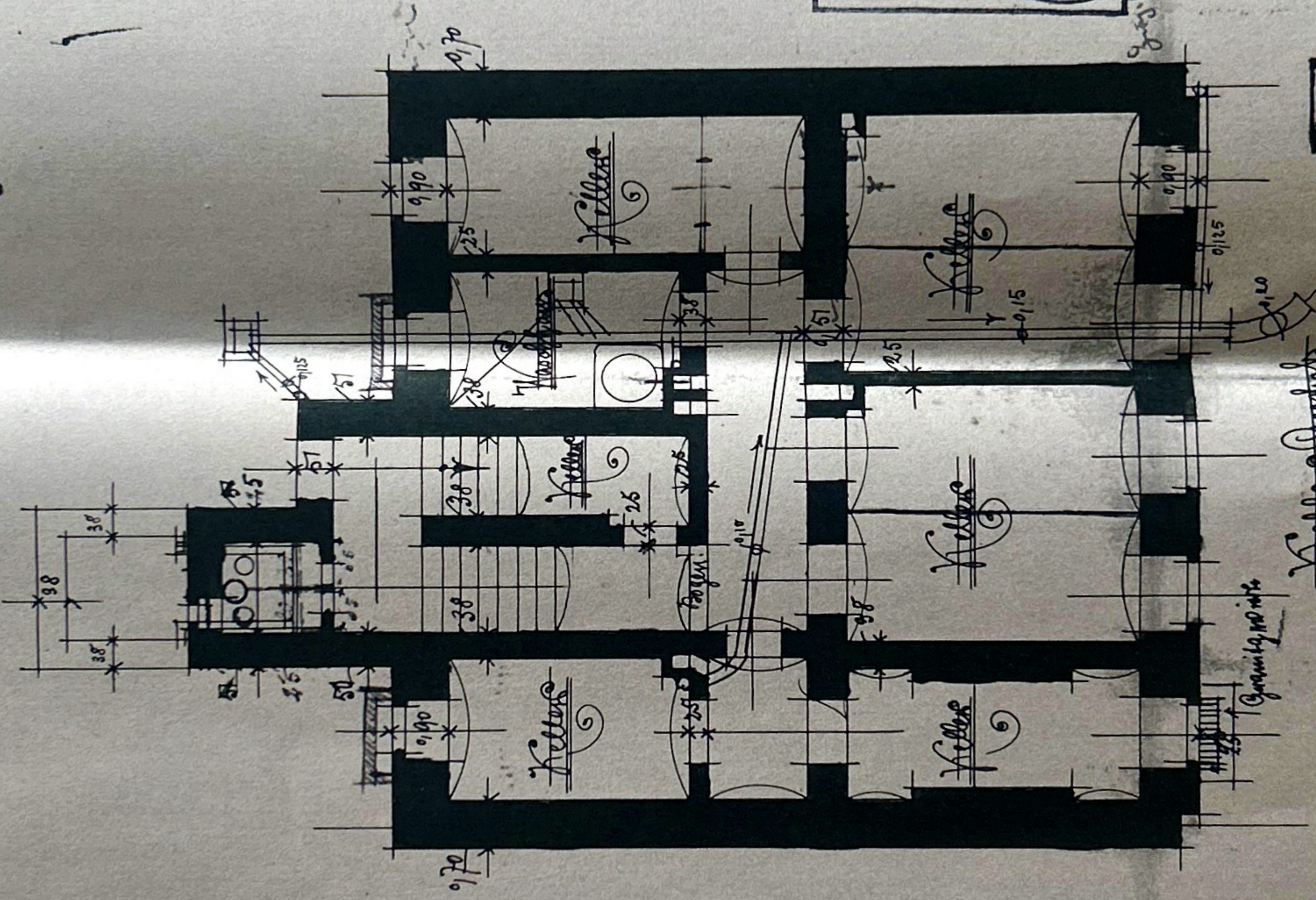


Vordere Ansicht



Schnitt a-b



Geprüft und bedingungsweise  
zulässig befunden.

Plauen i. V., am 20. September 99

Wenk

Baupolizeicommissar.



Keller

Zeichnung von J. H. Mathisen

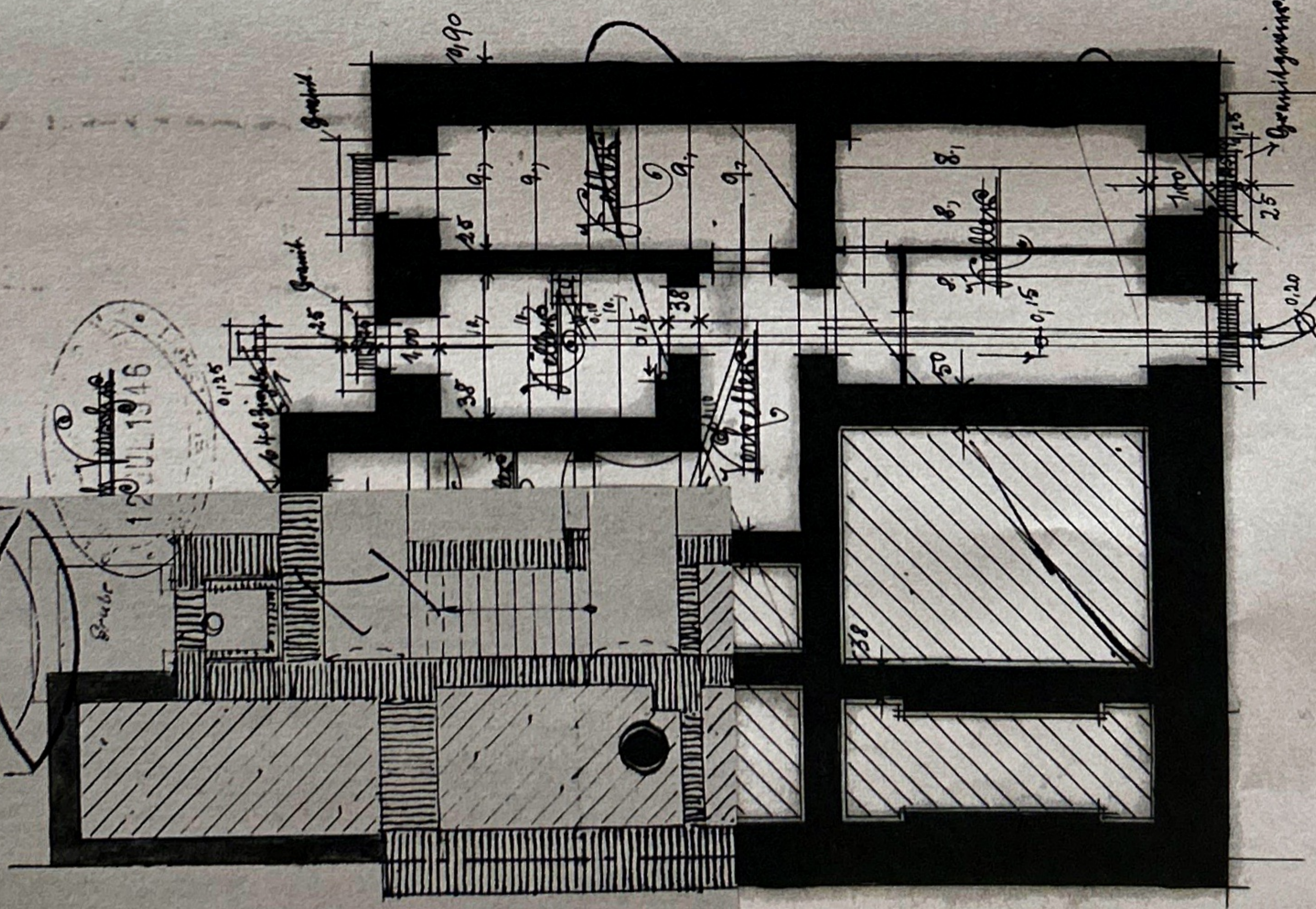


Arch. Gutschalk

II. Untergeschoss

Arno Eckhardt  
Baumeister

12 JUL 1946

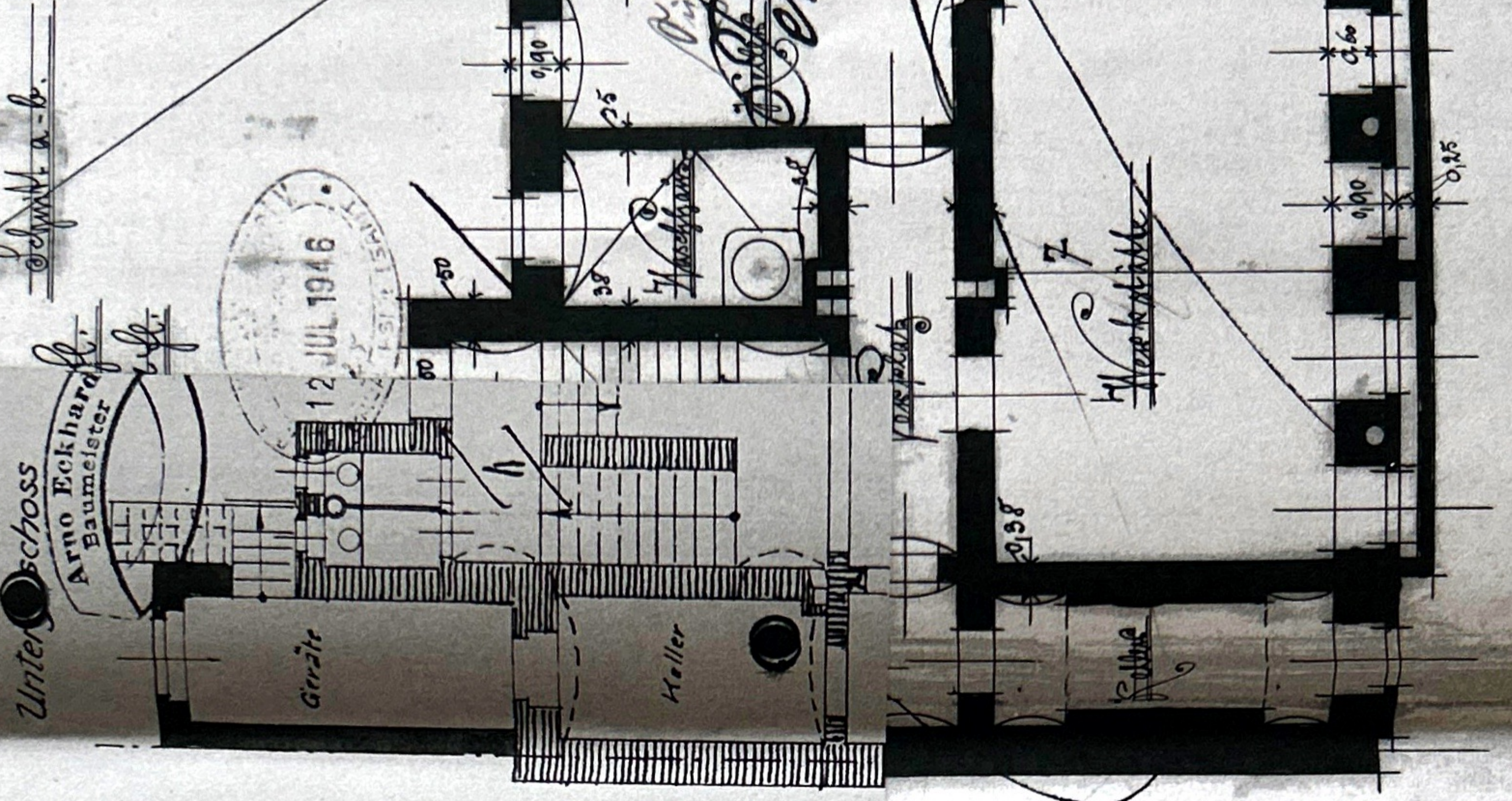


2. Untere Geschosse

Untergeschoss

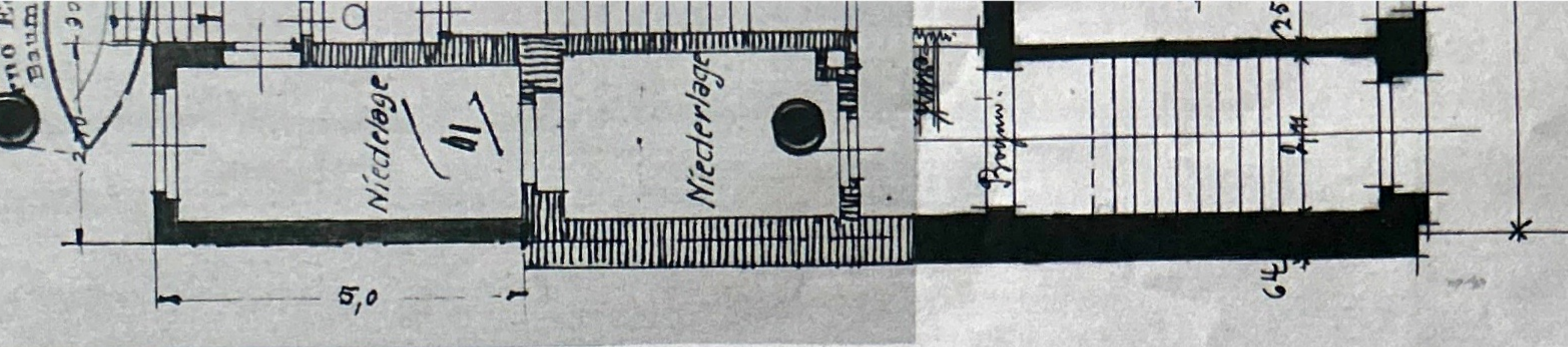
Arno Eckhardt  
Baumeister

12 JUL 1946



1. Untere Geschosse

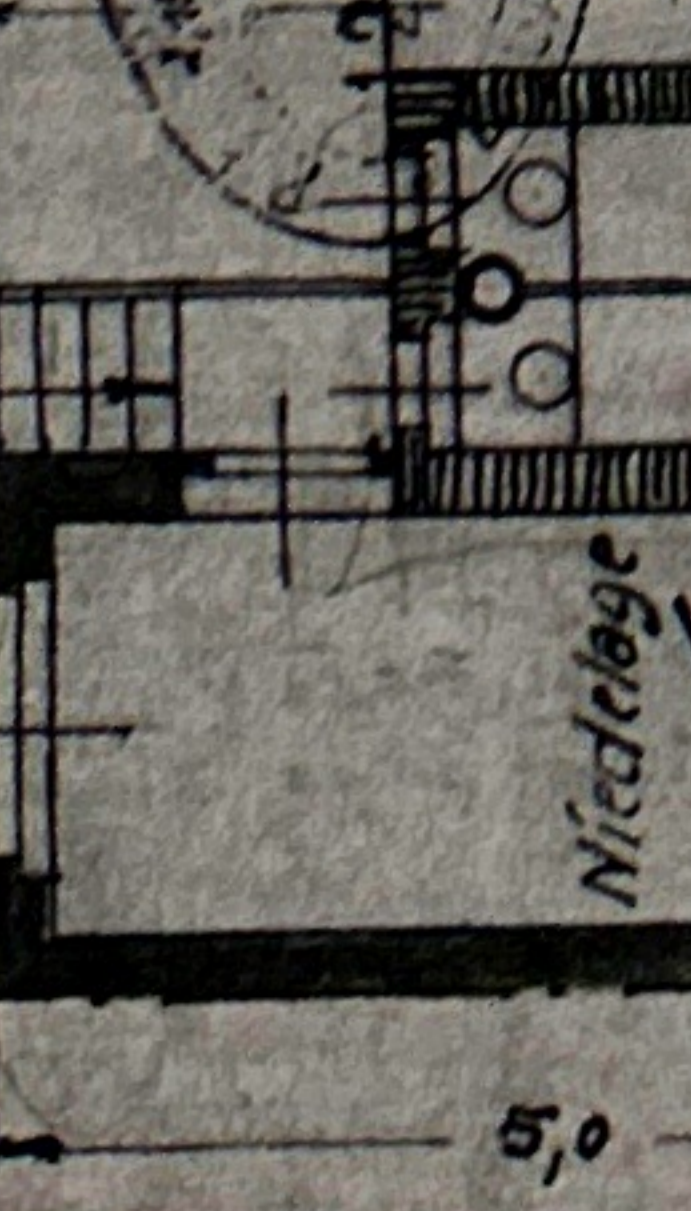
Erdgeschoss



0 1 2 3 4 5 6 7 8 9 10

Forbes, A. 1909

Erstes Geschoss



Niederlage

Niederlage

Gepflegt und bedingungslos  
zulässig befunden.

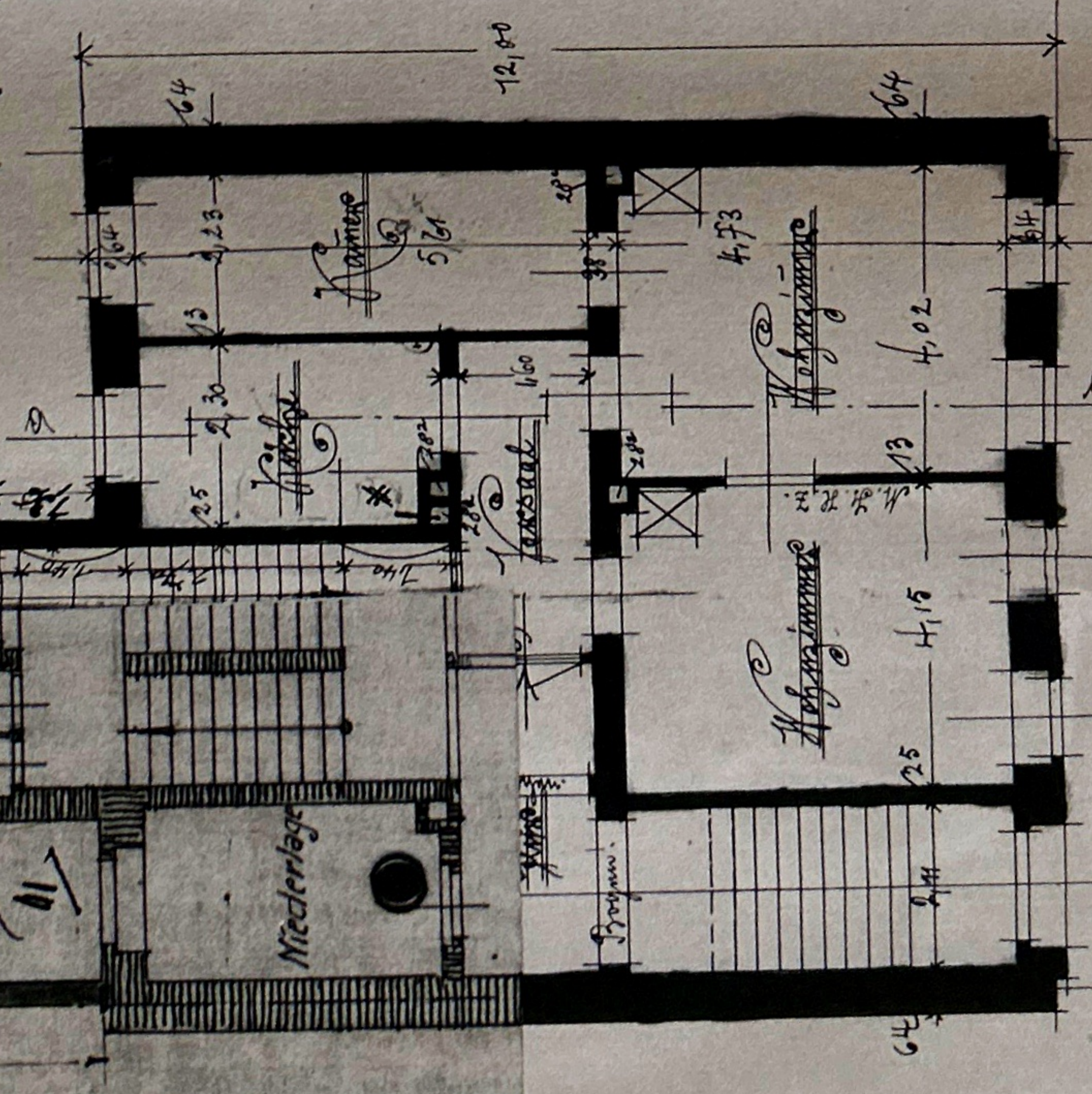


PHARER i. V. am 20. 7. 1909

Neuer

Baupolizeikommission

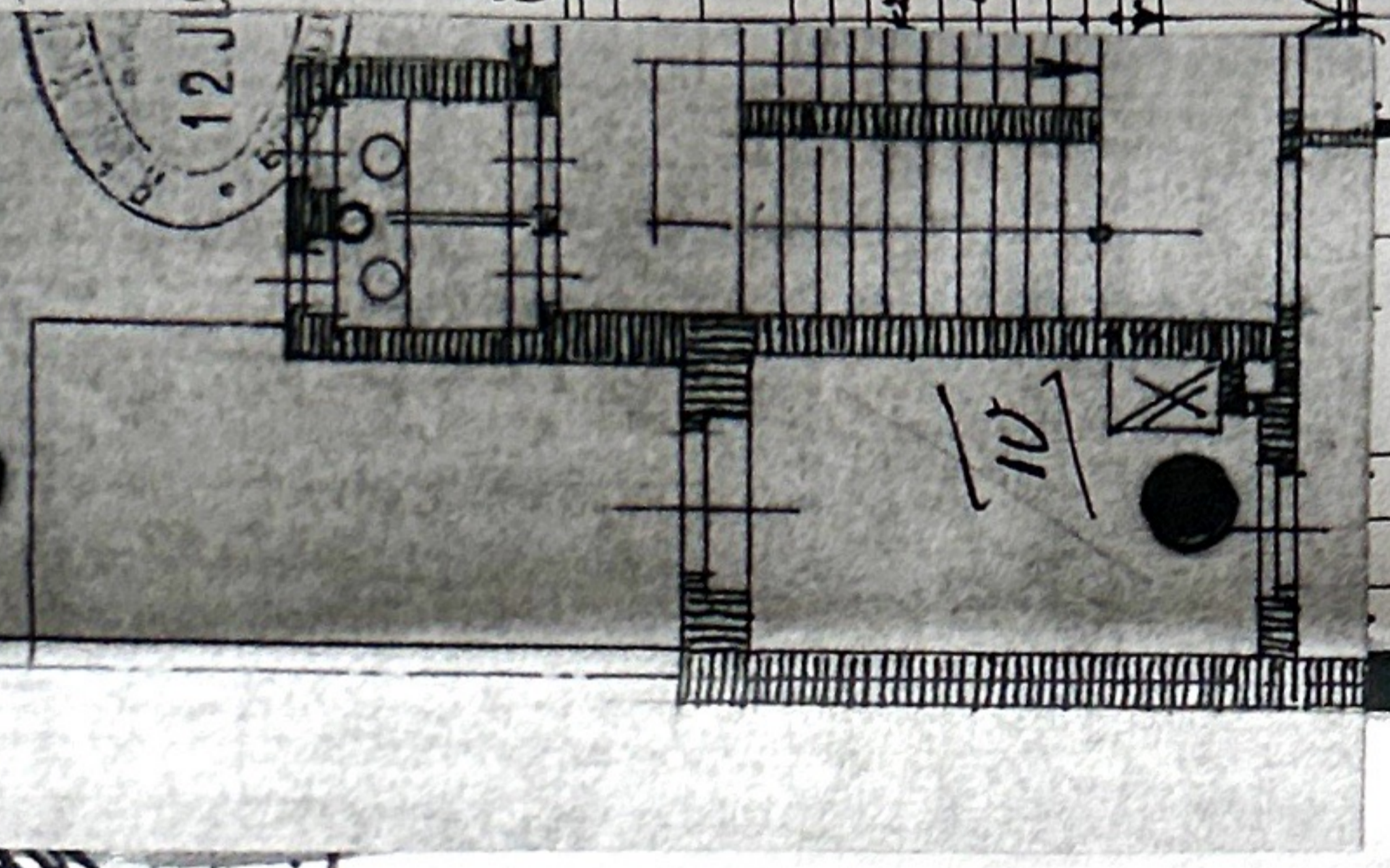
17. 12. 1909 mit  
Ausweisung I-V  
Gutlich



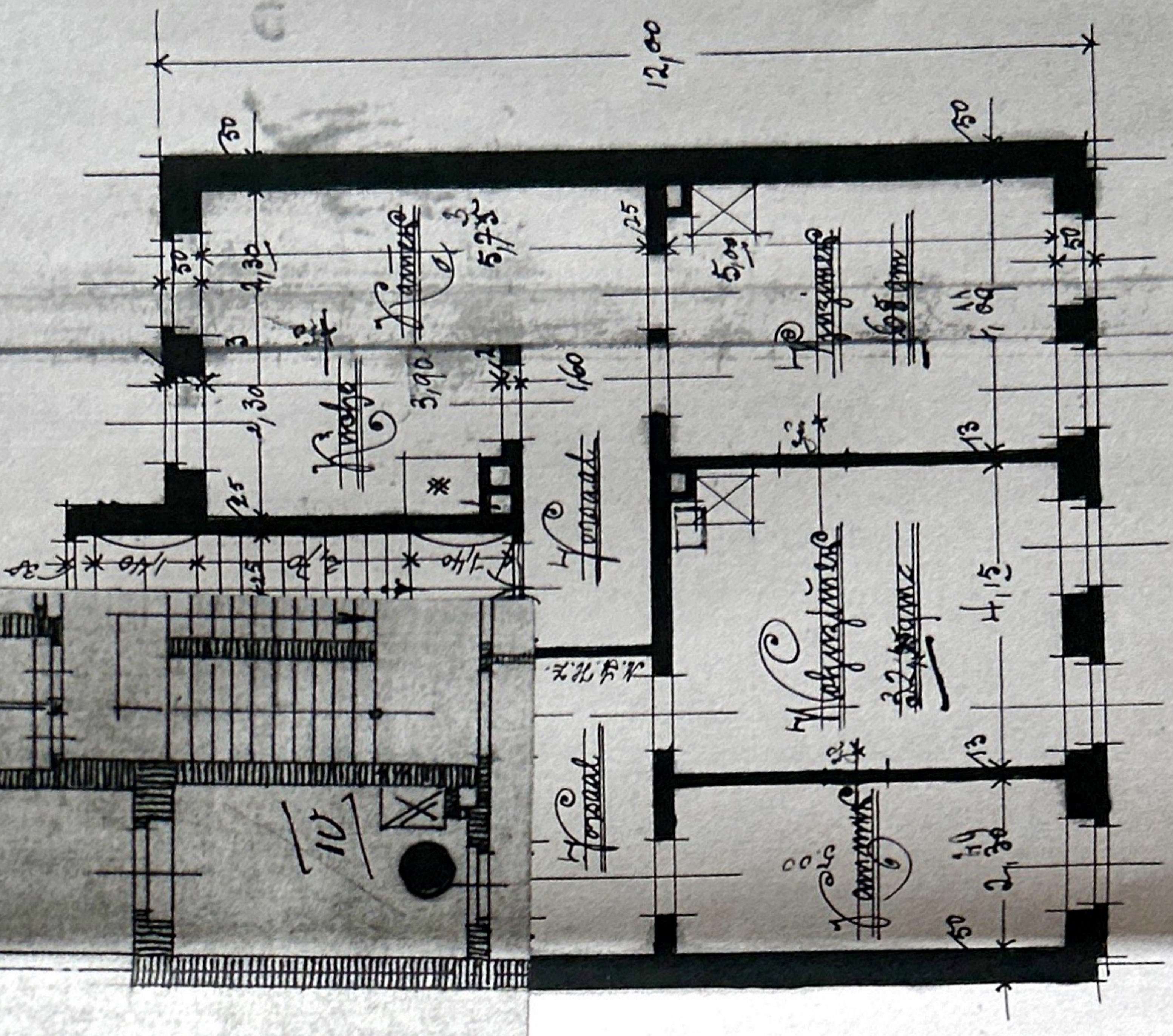
11,30

A. Ober-Geschoss

I. Obergeschoss



Niederlage



12,00

A. Ober-Geschoss

6 7 8 9 10

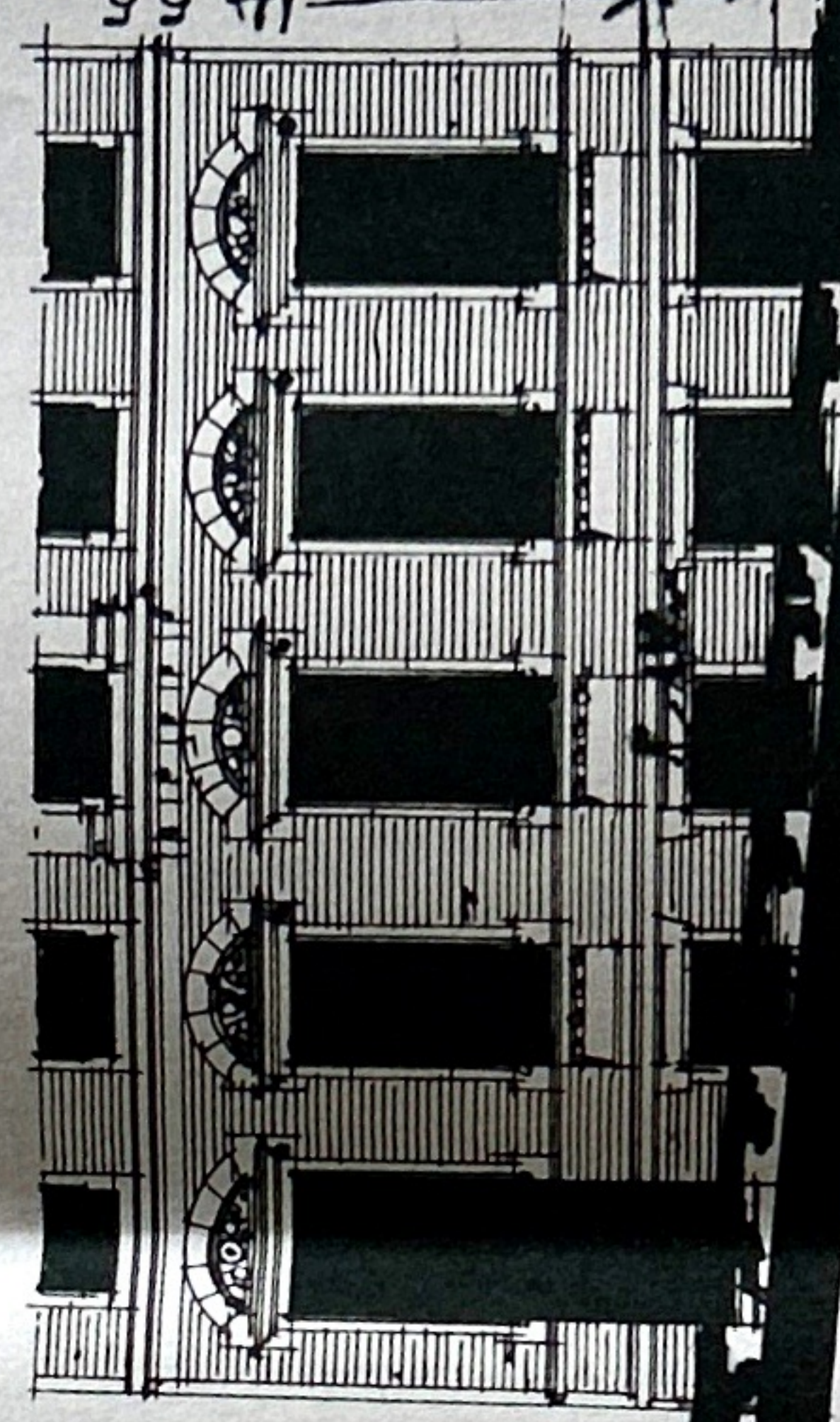
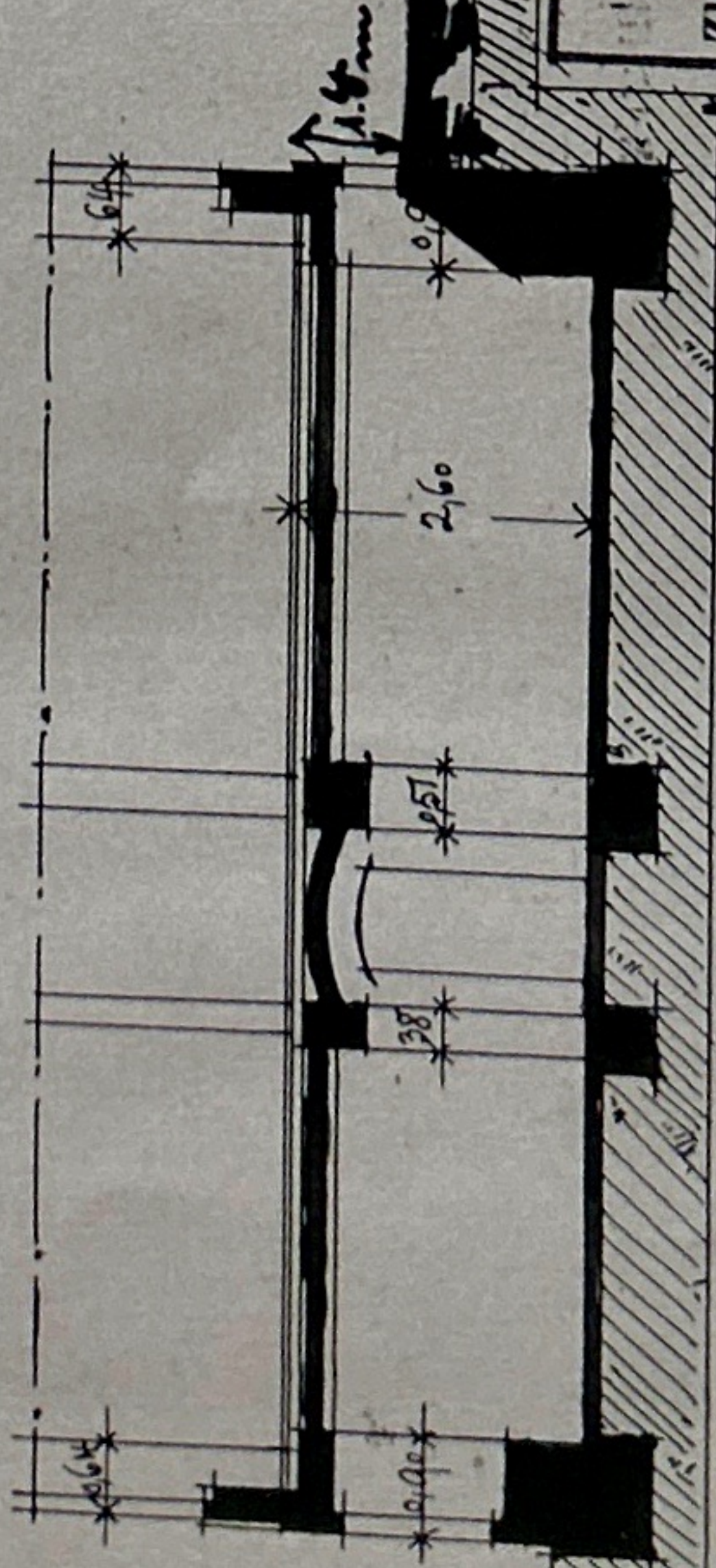
20

20m



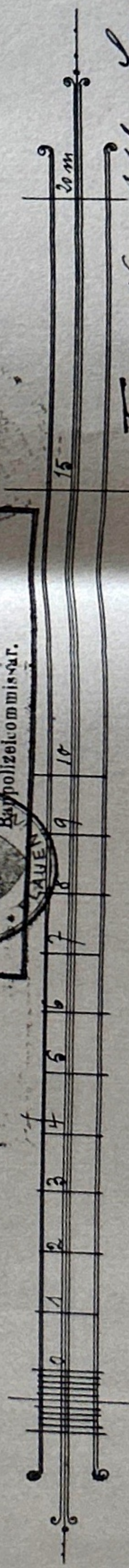
Technische Zeichnung des Eisen- und Stahlgewölbes für den Kammerhof des k. k. Hofes in Wien

Architekt: Franz Schwanhäusser



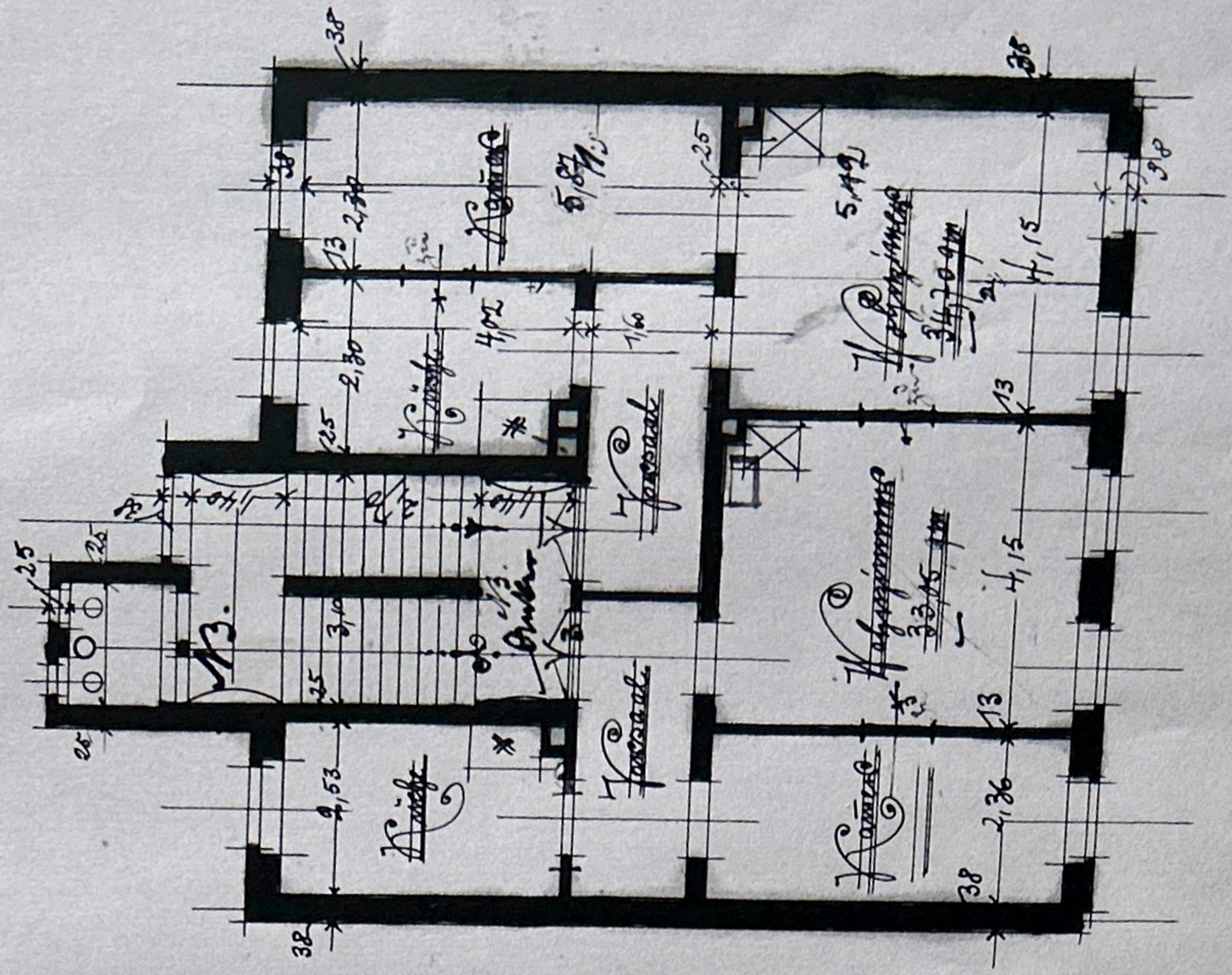
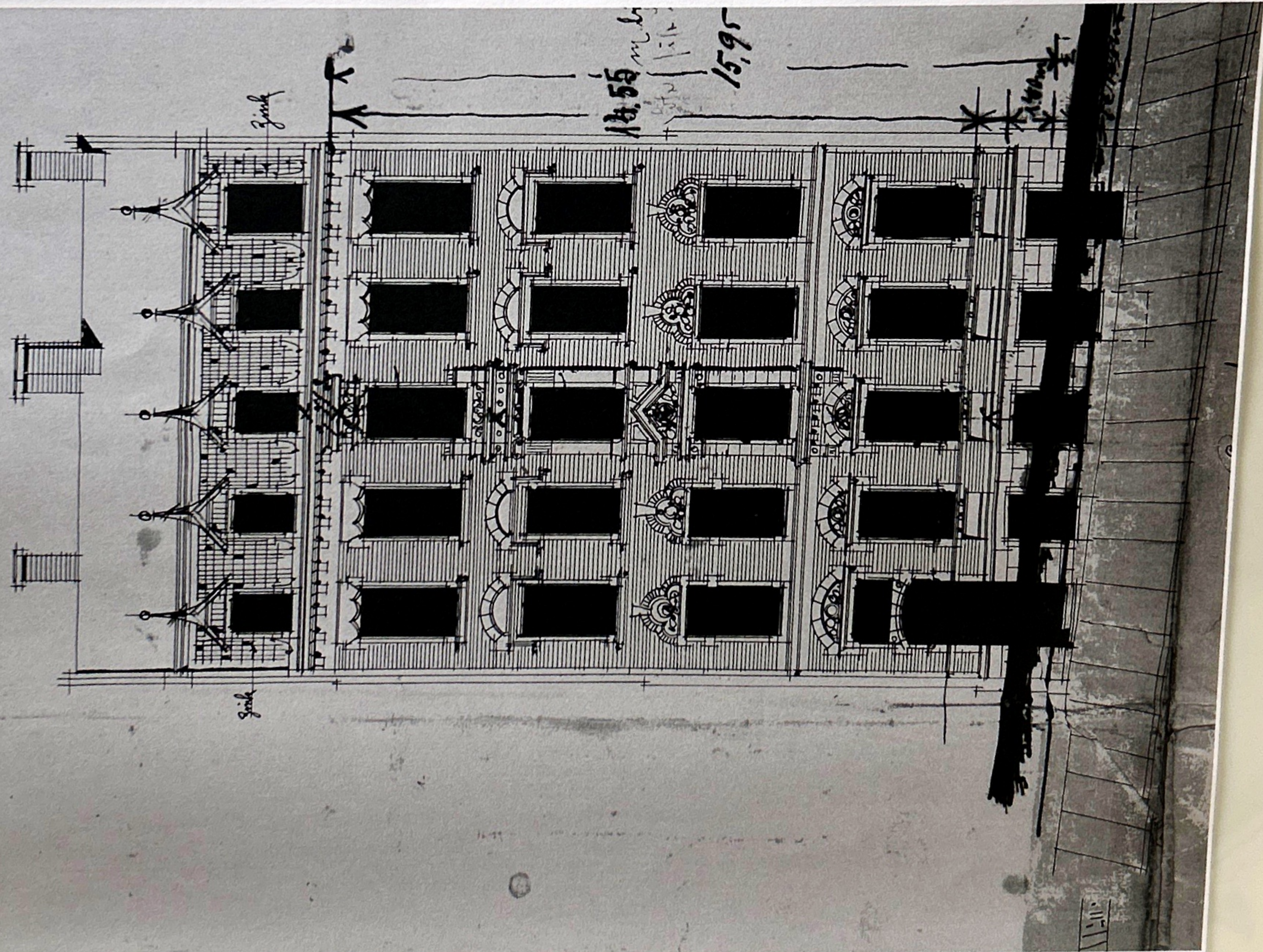
Geprüft und bedingungsweise  
zulässig befunden.  
Präsident V., am 20. September 99  
Wien  
Baukommissionär

Verordn. Nr. 10000



Technische Zeichnung des Eisen- und Stahlgewölbes für den Kammerhof des k. k. Hofes in Wien

*Leitung Schreibe*



*2. v. 3. Oberes Geschoss*

*Frey Garschke Seemannstrassen*