

Kreuzer Immo Solution GmbH  
 Dr. Anton-Schneider-Straße 2 | 6850 Dornbirn  
 www.kreuzerimmo.com | +43 5572 205 255

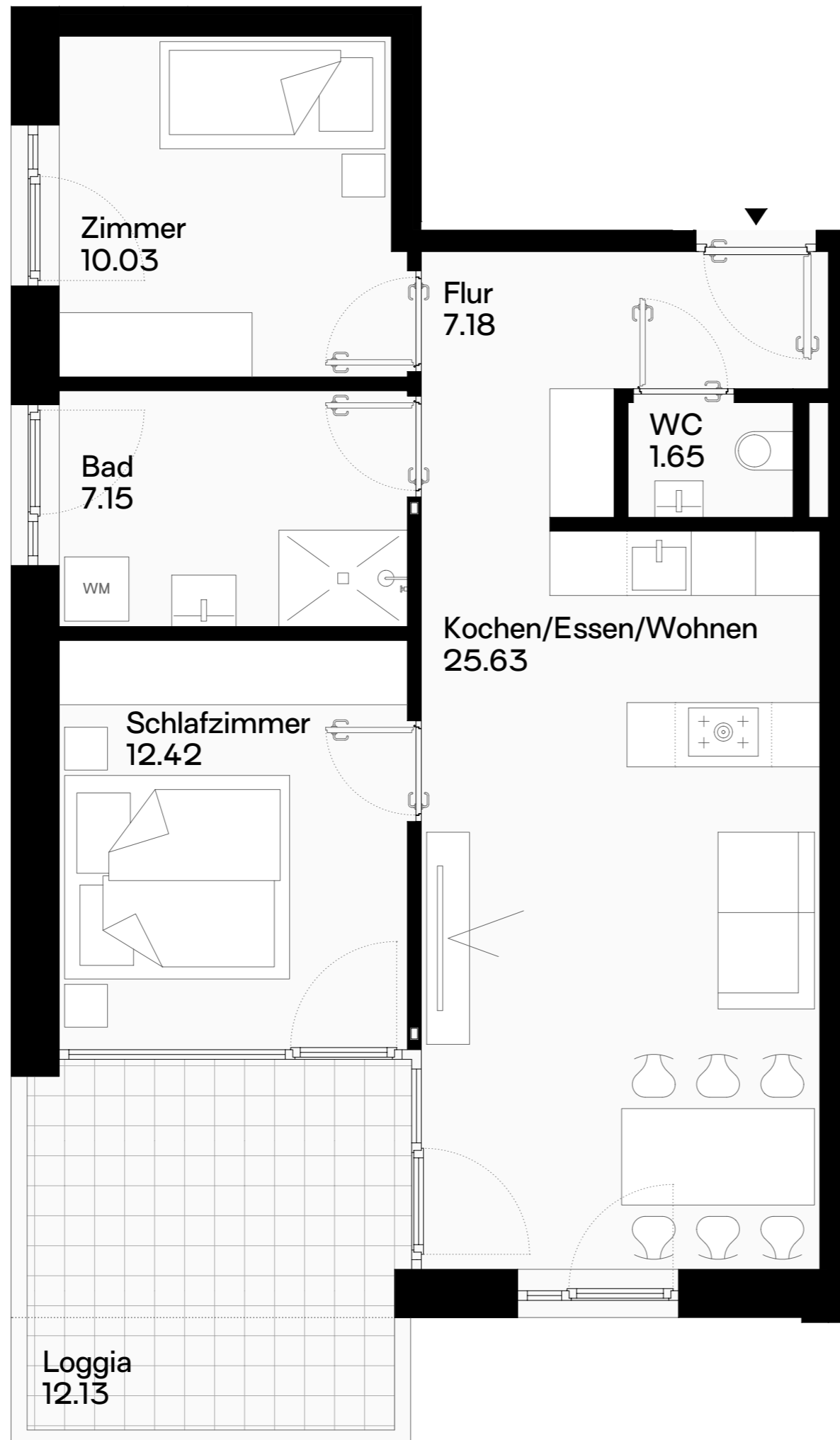
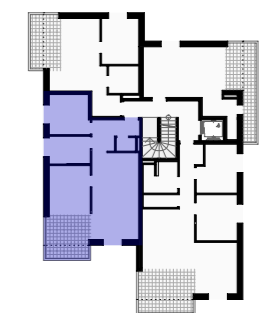
## TOP 7 2.OG 3-Zimmer-Wohnung

Kochen Essen Wohnen	25.63
Schlafzimmer	12.42
Zimmer	10.03
Bad	7.15
WC	1.65
Flur	7.18

**Gesamtfläche 64.06**

Loggia 12.13

Grundrissvariante mit Einrichtungsvorschlag. Ausschließlich Ausstattung laut Bau- und Ausstattungsbeschreibung enthalten.  
 Alle Maße und Flächenangaben sind Rohbaumaße. Änderungen der Maße und Flächen im Zuge der Ausführungsplanung vorbehalten.



0 5



Planung  
 Johannes Kaufmann und Partner GmbH  
 Sägerstraße 6 | 6850 Dornbirn  
 +43 5572 23690 | office@jkundp.at

Verkaufsplan M 1:50 25.10.2024

Plannr. | Projektnr. | Gez. 6028 | 2186 | MF | EN

**MFH Kehlen - Dornbirn**