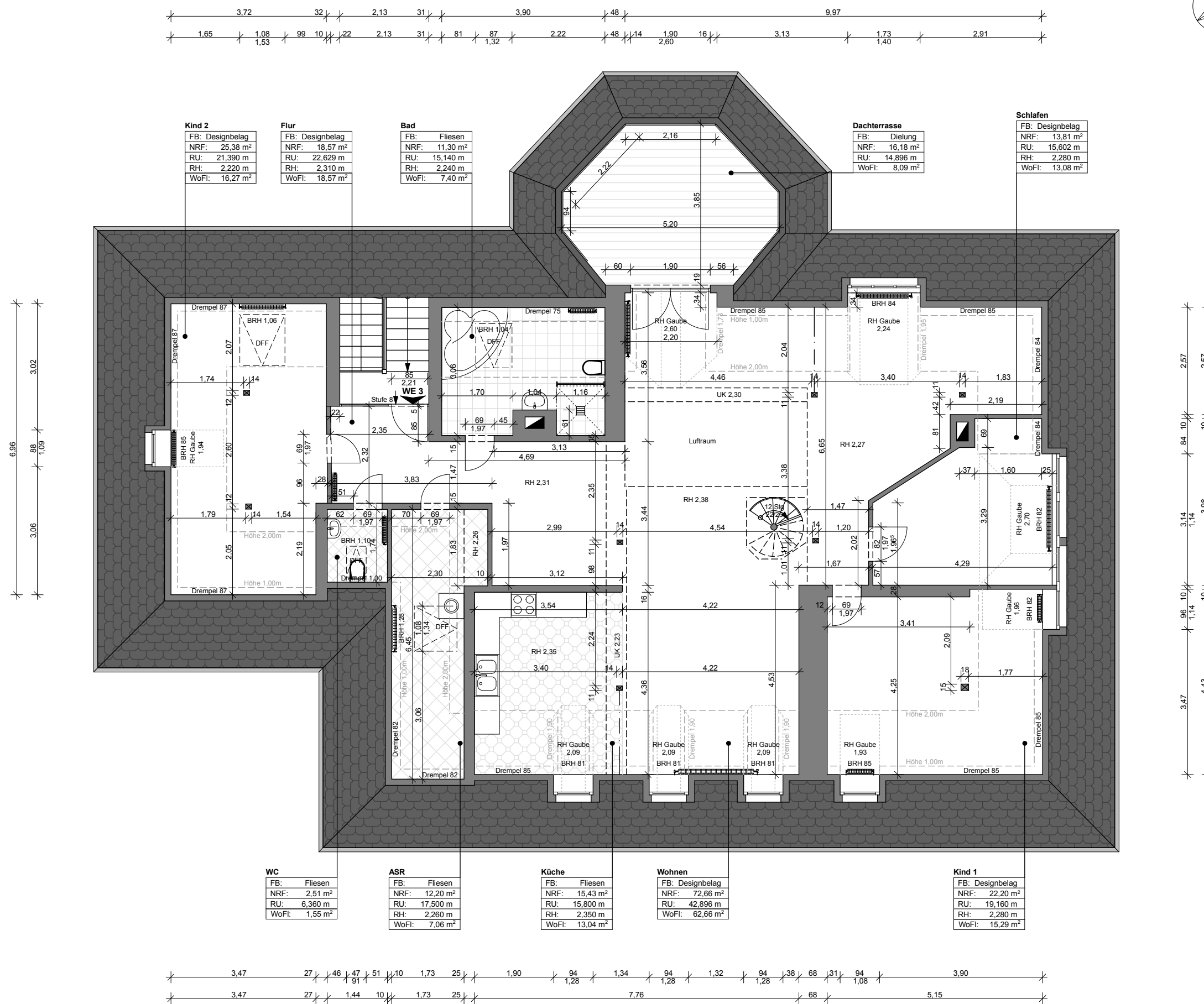


BESTANDSPLAN



3.72 32 2.13 31 3.90 48 9.97
 1.65 1.08 99 10 1.22 2.13 31 81 87 2.22 48 1.14 1.90 16 3.13 1.73 2.91
 1.53 1.32 2.60 1.40

6.96 3.02 88 1.09 3.06

2.57 2.57 84 10 10 3.14 1.14 3.98 96 10 1.14 10 3.47 4.43

3.47 27 46 47 51 10 1.73 25 1.90 94 1.34 94 1.32 94 38 68 31 94 3.90
 3.47 27 1.44 10 1.73 25 7.76 68 5.15

Kind 2
FB: Designbelag
NRF: 25,38 m ²
RU: 21,390 m
RH: 2,220 m
WoFl: 16,27 m ²

Flur
FB: Designbelag
NRF: 18,57 m ²
RU: 22,629 m
RH: 2,310 m
WoFl: 18,57 m ²

Bad
FB: Fliesen
NRF: 11,30 m ²
RU: 15,140 m
RH: 2,240 m
WoFl: 7,40 m ²

Dachterrasse
FB: Dielung
NRF: 16,18 m ²
RU: 14,896 m
WoFl: 8,09 m ²

Schlafen
FB: Designbelag
NRF: 13,81 m ²
RU: 15,602 m
RH: 2,280 m
WoFl: 13,08 m ²

WC
FB: Fliesen
NRF: 2,51 m ²
RU: 6,360 m
WoFl: 1,55 m ²

ASR
FB: Fliesen
NRF: 12,20 m ²
RU: 17,500 m
RH: 2,260 m
WoFl: 7,06 m ²

Küche
FB: Fliesen
NRF: 15,43 m ²
RU: 15,800 m
RH: 2,350 m
WoFl: 13,04 m ²

Wohnen
FB: Designbelag
NRF: 72,66 m ²
RU: 42,896 m
WoFl: 62,66 m ²

Kind 1
FB: Designbelag
NRF: 22,20 m ²
RU: 19,160 m
RH: 2,280 m
WoFl: 15,29 m ²

BASTEISTRASSE

OBJEKTANSCHRIFT Basteistraße 5
01277 Dresden

DARSTELLUNG DACHGESCHOSS
WE 3

Maßstab: 1:100
Planformat: A3
Planstand: 04.12.2018

VERMESSEN VON elbcontor GmbH
Wallgässchen 4
D - 01097 Dresden

KONTAKT TEL +49 351 65615282
Fax +49 351 65615283
MAIL info@elbcontor-grundrisse.com

HINWEIS
Gemessen wurde mit: Leica DISTO S910 Laser, Marktüblichen Zollstock - Längenmessungen wurden beidseitig ausgeführt. Die Messung wurde nicht verformungsangepasst durchgeführt. Abmessungsbezeichnungen der Tragglieder können +/- 2,0 cm abweichen. Alle Längenangaben verstehen sich als ca. Längen. Die Messung der Räume erfolgt in ca. 1,00 m Höhe. Dachkonstruktionen, Fassadenziegel, Fassadendetails wurden nur teilweise gemessen insofern möglich. Maßangaben sind nicht als Grundlage für Fertigung von Möbeln und Küchen geeignet.