

AD 19

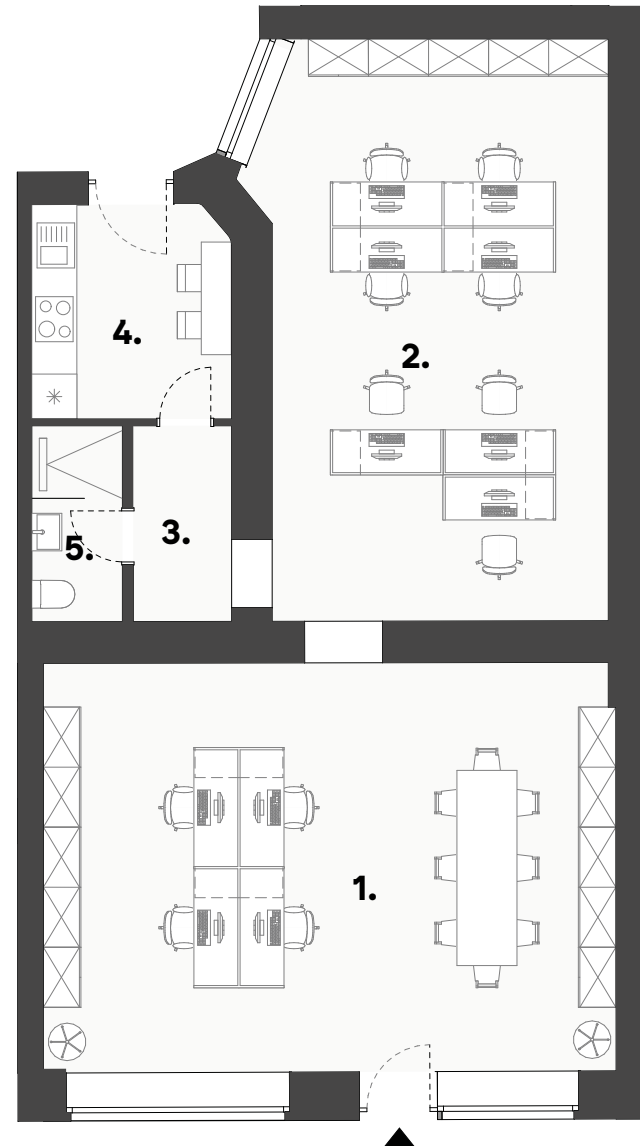
GE32

Vorderhaus | EG rechts

95,82 m²

495.000 €

1. Raum 01	44,77 m ²
2. Raum 02	35,80 m ²
3. Flur	3,67 m ²
4. Küche	8,15 m ²
5. Bad	3,43 m ²



Der dargestellte Grundriss stellt keine Beschaffenheitsvereinbarung dar. Eine Haftung bzgl. der Größenverhältnisse ist ausgeschlossen. Die tatsächlichen Flächen- und Höhenmaße können bis +/- 3% abweichen. Eingezeichnetes Mobiliar sowie Vorhänge und Küchenobjekte gehören nicht zum Kaufumfang. Möbel und Küchendarstellungen sind Einrichtungsvorschläge und nicht im Kaufpreis enthalten. Durch abgehängte Decken (in Küchen, Bädern oder HWR-Räumen) können die Raumhöhen in Teilbereichen variieren. Die Terrassen und Balkone werden bei einer Fläche zu 25 m² zu 50 % und die Fläche darüber zu 25 % in die Wohnfläche eingerechnet. Vom notariellen Kaufpreis werden 3,57 % Provision inkl. gesetzlicher Umsatzsteuer berechnet. Die vom Käufer zu zahlende Provision ist mit dem Zustandekommen eines notariellen Vertragsabschlusses in einer Summe verdient und fällig.