

KENNZEICHEN:

10.20192.2.17

# EXPOSÉ

## WOHNUNGSVERMIETUNG



### 2-RAUM-WOHNUNG UND ALLE RÄUME MIT FENSTER

STRASSE:	Ernst-Enge-Str. 62	WOHNFLÄCHE:	ca. 47 m <sup>2</sup>	GESAMTMIETE:	399,00 €
LAGE:	3. OG links	WOHNRÄUME:	2	NETTOKALTMIETE:	264,00 €
STADTTEIL:	Gablenz	VERFÜGBARKEIT:	01.11.2024	NEBENKOSTEN:	135,00 €

#### AUSSTATTUNG

- Bad mit Wanne und Fenster
- PVC
- Keller
- Etagenwohnung
- Glasfaseranschluss
- Kabelanschluss
- Waschmaschinenanschluss
- Herdanschluss: Elektro
- Warmwasseraufbereitung: Heizungsanlage
- Trockenraum
- Spielplatz im Wohnumfeld

#### WOHLNLAG

Aufgrund der Nähe zum Stadtzentrum, ist das Viertel Gablenz besonders attraktiv. Studenten finden hier ein ideales innenstadtnahes Wohnquartier mit guter Anbindung an die Universität. Die Wohnlage ist auch bei Senioren, dank der kurzen Wege und vielen Grünanlagen, beliebt. Den nächsten Supermarkt erreichen Sie bequem zu Fuß. Der Stadtteil punktet außerdem mit seiner verkehrsgünstigen Lage und den unzähligen Kleingärten.

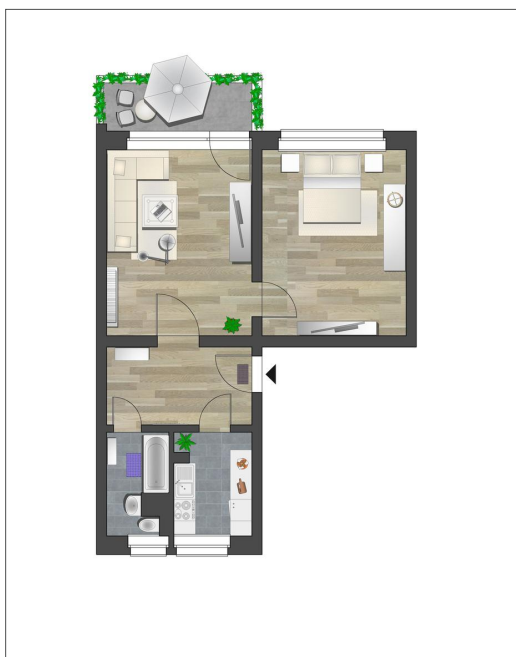
#### FLÄCHEN\*

Küche:	ca. 6 m <sup>2</sup>
Bad:	ca. 4 m <sup>2</sup>
Flur:	ca. 5 m <sup>2</sup>
Raum 1:	ca. 16 m <sup>2</sup>
Raum 2:	ca. 16 m <sup>2</sup>
Heizfläche:	ca. 46 m <sup>2</sup>

\* wesentliche Flächenangaben

#### ANGABEN ZUM ENERGIEAUSWEIS

Art des Ausweises:	Verbrauchsausweis
Kennwert:	94,00 kWh/(m <sup>2</sup> *a)
Energieträger:	Fernwärme
Baujahr lt. EnA:	1968
Effizienzklasse:	C



Wohnzimmer Vergleichswohnung



Küche Vergleichswohnung



Bad Vergleichswohnung



Hausansicht

#### IHR ANSPRECHPARTNER

wohnen in chemnitz gmbh

#### WOHNCENTER STEINHAUS

Clausstr. 10/12 | 09126 Chemnitz  
Mo – Fr: 10 – 18 Uhr

#### WOHNSHOP INNENSTADT

Webergasse 1 | 09111 Chemnitz  
Di & Do: 10 – 12 Uhr & 14 – 18 Uhr

[WWW.GGG.DE](http://WWW.GGG.DE)  
[wohnung@ggg.de](mailto:wohnung@ggg.de)  
0371 533-1111