

# Wohnanlage Bürgergasse 21 Feldkirch

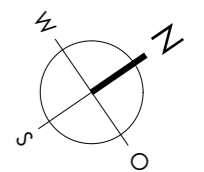
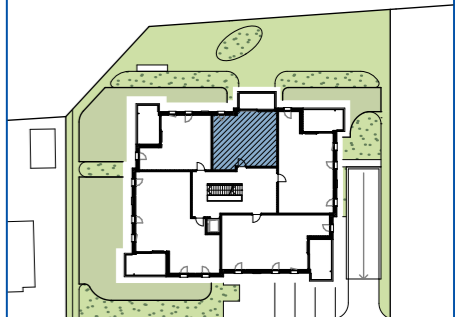
Maßstab: 1:50 Stand: Okt. 2023



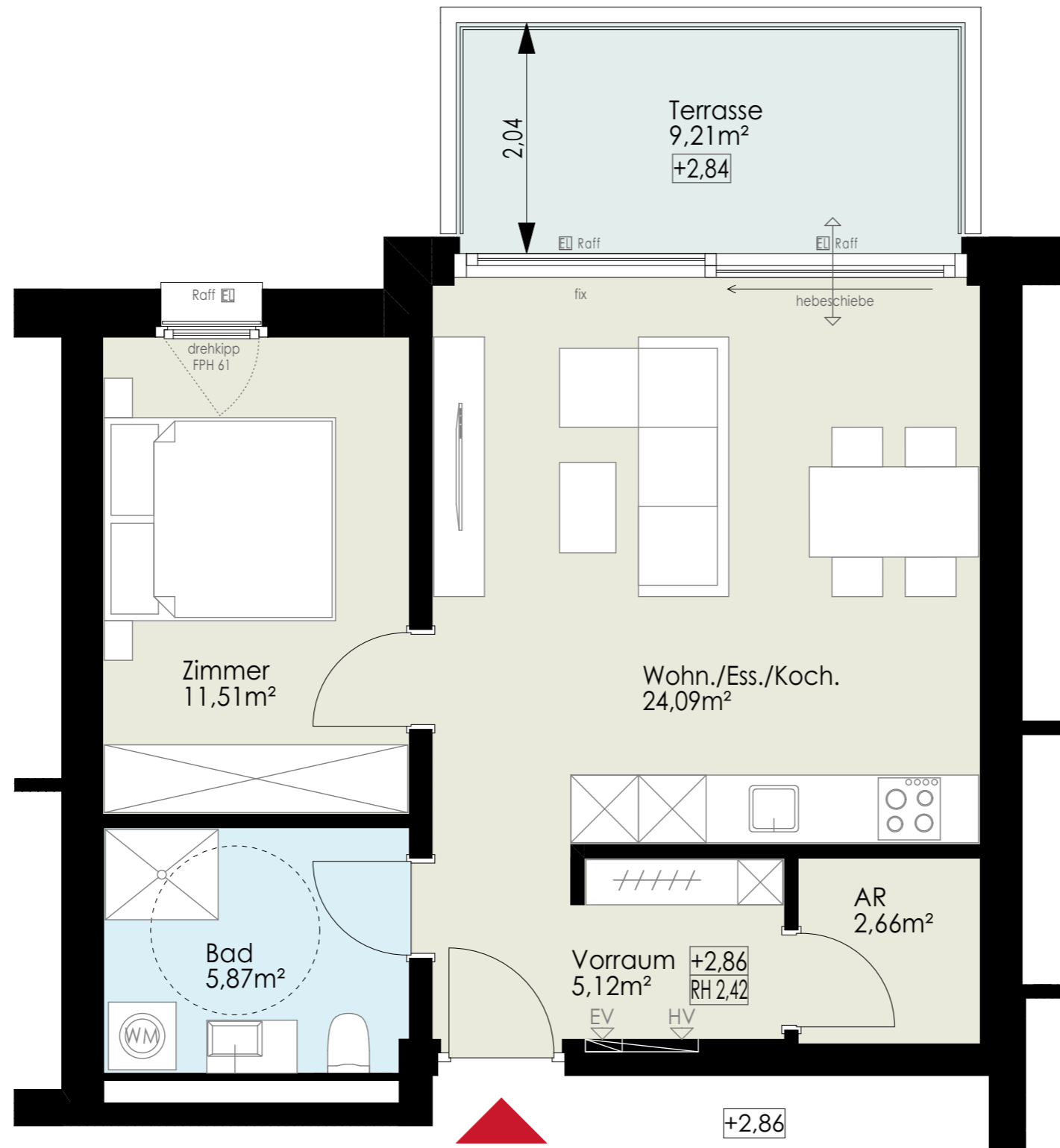
## Top W06

2 Zimmerwohnung  
1. Obergeschoss

Wohnfläche: 49,25m<sup>2</sup>  
Terrasse: 9,21m<sup>2</sup>



Haberl Baugesellschaft m.b.H  
Hohenemser Straße 17  
6890 Lustenau  
Tel. 0 55 77 8 64 69  
office@haberlbau.at  
www.haberlbau.at



- Legende:
- HV - Heizverteiler
  - EV - Elektroverteiler
  - WM - Waschmaschine
  - AWH - Außenwasserhahn
  - Raff - Raffstore elektrisch
  - RH - lichte Raumhöhe
  - FPH - fertige Parapethöhe (Brüstung)
  - ±0,00 - Höhenkote Fußboden