

**Errichtung einer Wohnanlage mit 15 Wohneinheiten & einer Tiefgarage mit 23 Stellplätzen
in 85386 Eching, Nelkenstraße 2+4**



Schreiber Wohn- und Gewerbebau GmbH

Gewerbepark 12

85402 Kranzberg

Tel: 08166/9988420

E-Mail: info@schreiber-wohnbau.de

Klimafreundlicher Neubau

Bevor Sie Ihre Immobilie kaufen, können Sie das Förderprodukt Klimafreundlicher Neubau – Wohn-gebäude (297, 298) beantragen. Erreichen Sie die Stufe Klimafreundliches Wohngebäude, fördern wir Ihr Vorhaben mit einem Kreditbetrag von bis zu 100.000 Euro je Wohnung

Eine Wohnung wird auch als Wohneinheit bezeichnet. Ein Einfamilienhaus gilt zum Beispiel als eine Wohneinheit.

Der maximale Kreditbetrag steigt auf 150.000 Euro je Wohnung, wenn Ihre Immobilie die Stufe Klimafreundliches Wohngebäude mit QNG erfüllt.

In beiden Förderstufen fördern wir die folgenden Maßnahmen:

- den Kauf einschließlich Nebenkosten

Nebenkosten sind zum Beispiel Ausgaben für Architekten- und Ingenieurleistungen, Gutachten oder Baugerüst.

- die Nachhaltigkeitszertifizierung

Nutzen Sie Ihre Chance, profitieren Sie von den Fördergeldern und natürlich von einem besonders niedrigen Energieverbrauch Ihrer Traumwohnung

Visualisierung Ess- und Wohnbereich Dachgeschoß



Visualisierung Ess- und Wohnbereich Erdgeschoß



Visualisierung Schlafzimmer Erdgeschoß



Visualisierung Schlafzimmer Obergeschoss / Dachgeschoß



Visualisierung Kinderzimmer Dachgeschoß



Visualisierung Badezimmer



Erdgeschoß 2-Zimmer-Wohnung

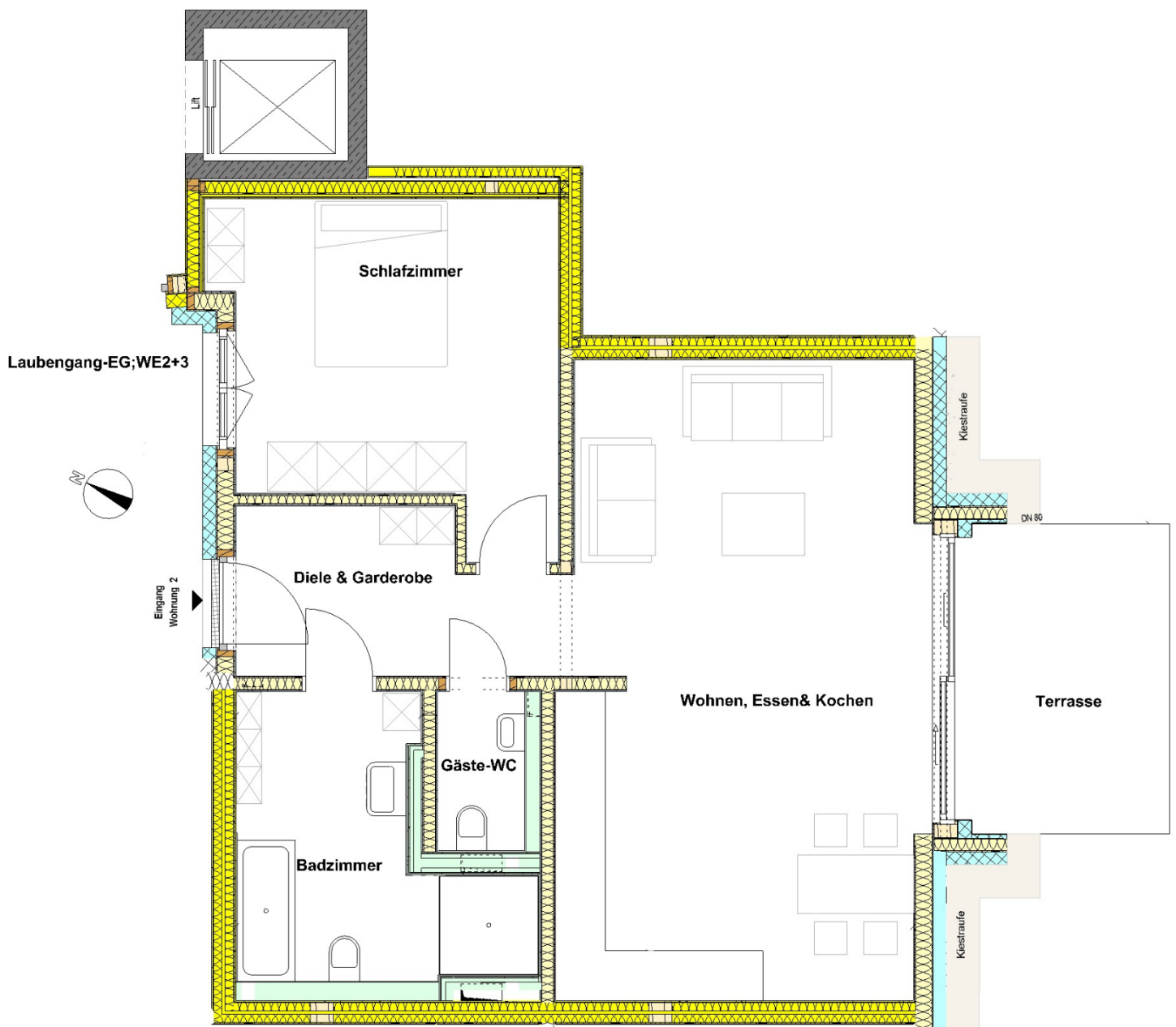
Wohnung 2

Wohnflächen

Schlafzimmer	15,43 m ²
Diele & Garderobe	6,98 m ²
Badezimmer	9,25 m ²
Gäste-WC	2,02 m ²
Wohnen, Essen & Kochen	33,34 m ²
Terrasse	4,84 m ²

Gesamt:

71,86 m



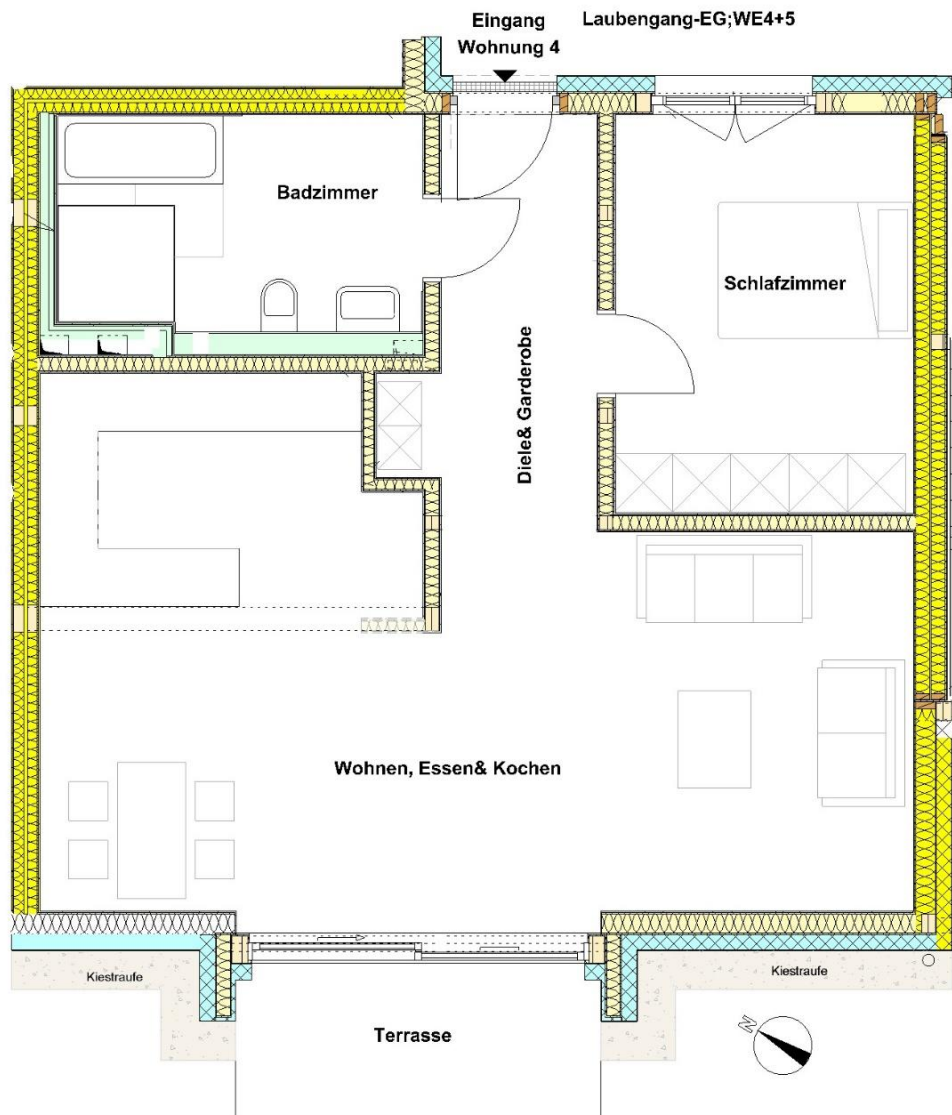
Erdgeschoß 2-Zimmer-Wohnung

Wohnung 4

Wohnflächen

Schlafzimmer	12,57 m ²
Diele & Garderobe	7,58 m ²
Badezimmer	8,23 m ²
Wohnen, Essen & Kochen	41,23 m ²
Terrasse	3,00 m ²

Gesamt: 72,61 m²



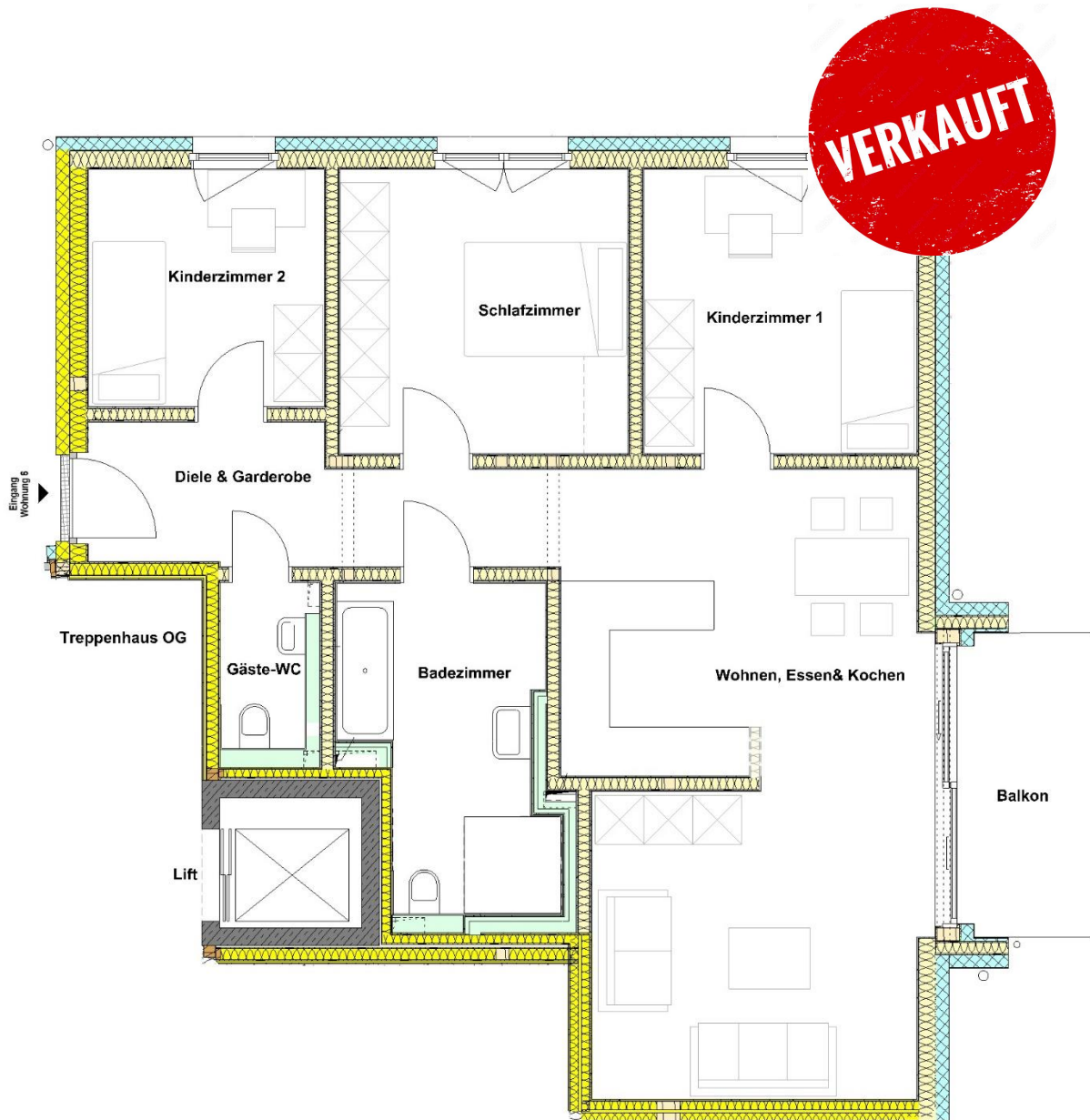
1.Obergeschoß 4-Zimmer-Wohnung

Wohnung 6

Wohnflächen

Schlafzimmer	12,43 m ²
Kinderzimmer 1	11,76 m ²
Kinderzimmer 2	8,48 m ²
Diele & Garderobe	8,56 m ²
Badezimmer	8,95 m ²
Gäste-WC	2,19 m ²
Wohnen, Essen & Kochen	32,81 m ²
Balkon	3,00 m ²

Gesamt: 88,18 m²



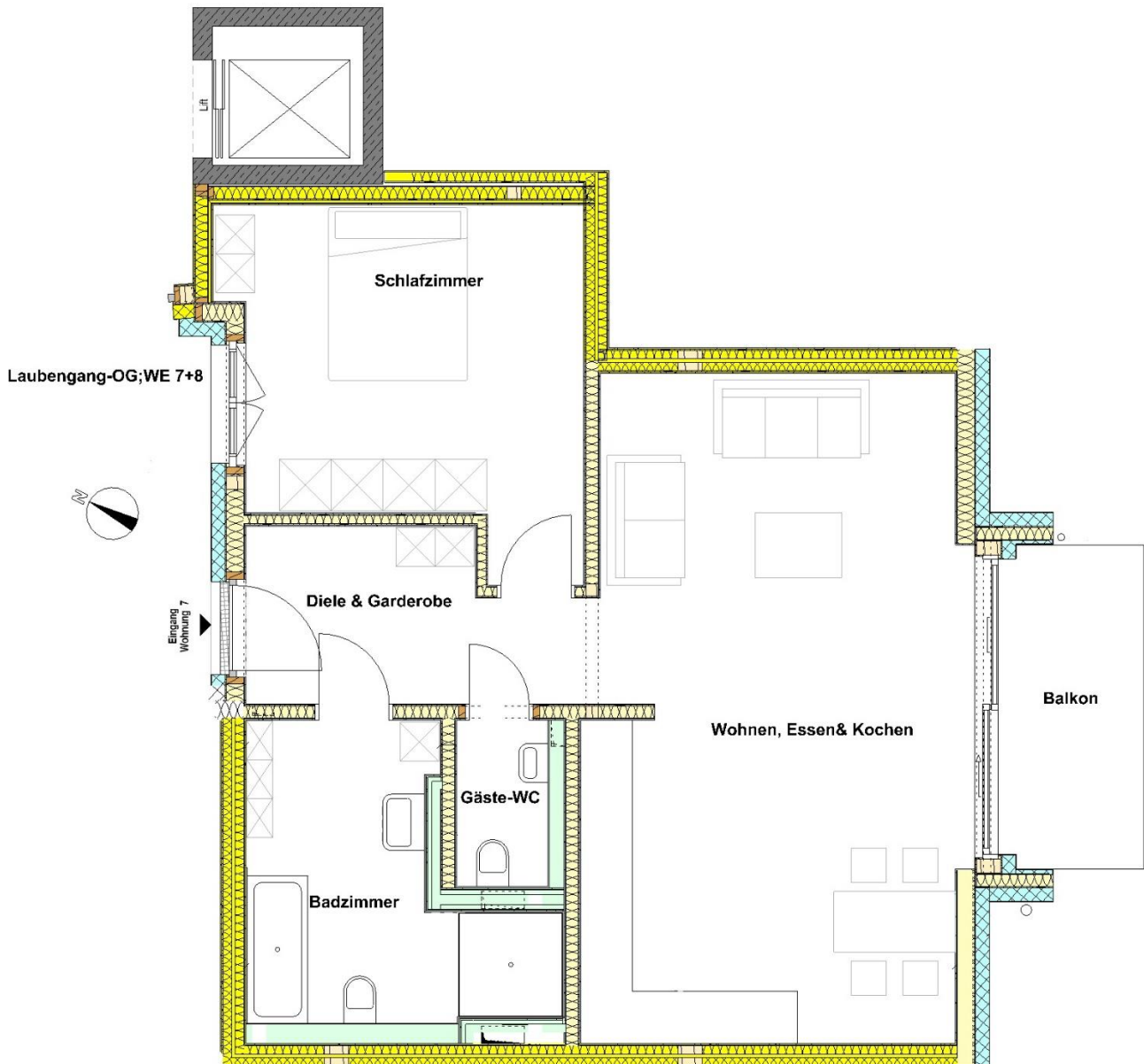
1.Obergeschoß 2-Zimmer-Wohnung

Wohnung 7

Wohnflächen

Schlafzimmer	15,47 m ²
Diele & Garderobe	6,98 m ²
Badezimmer	9,25 m ²
Gäste-WC	2,02 m ²
Wohnen, Essen & Kochen	33,31 m ²
Balkon	3,00 m ²

Gesamt: 70,03 m²



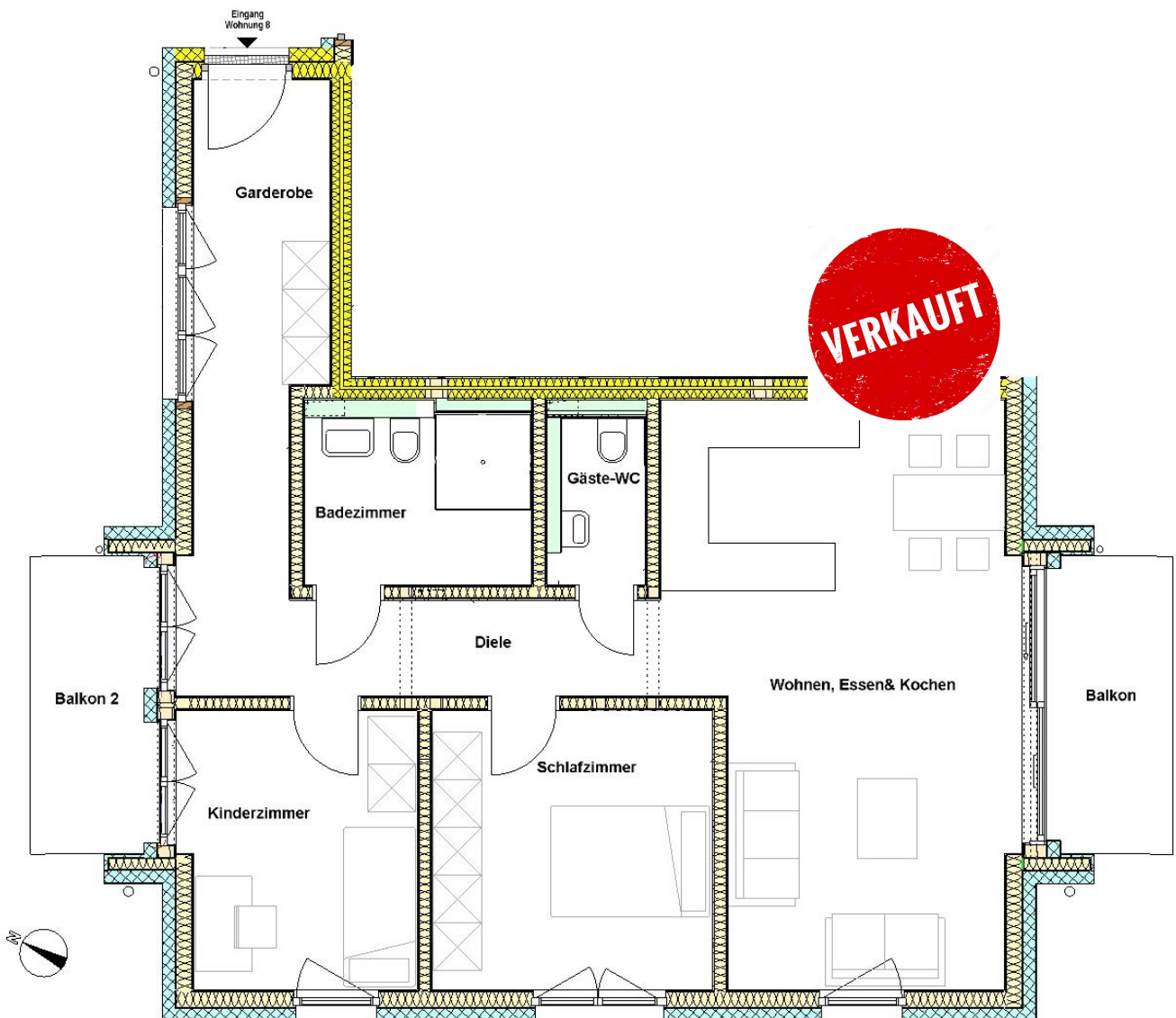
1.Obergeschoß 3-Zimmer-Wohnung

Wohnung 8

Wohnflächen

Schlafzimmer	12,39 m ²
Kinderzimmer	10,25 m ²
Diele	10,37 m ²
Garderobe	6,63 m ²
Badezimmer	6,32 m ²
Gäste-WC	2,28 m ²
Wohnen, Essen & Kochen	29,80 m ²
Balkon 1	3,00 m ²
Balkon 2	2,99 m ²

Gesamt: 84,03 m²

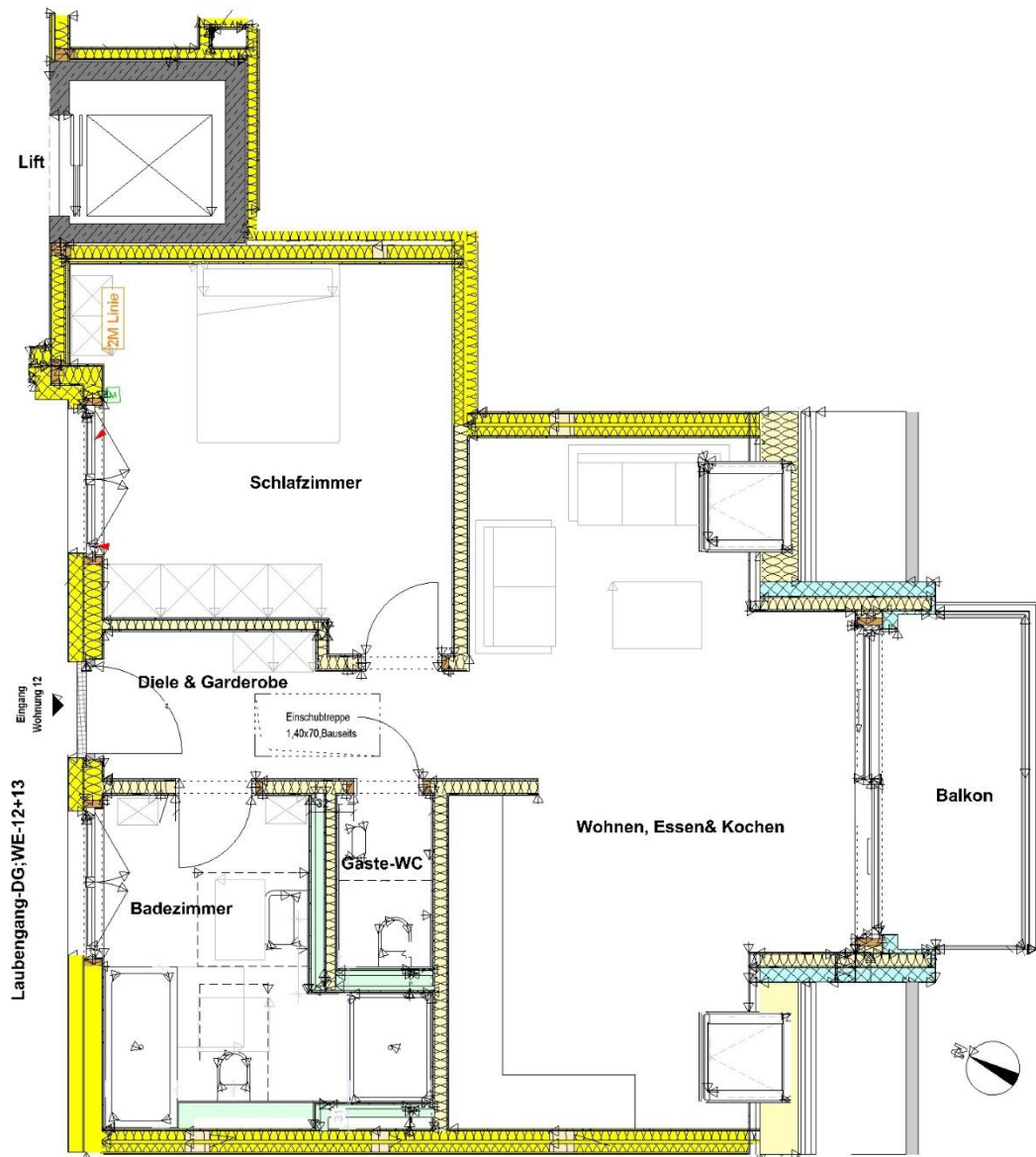


Dachgeschoß 2-Zimmer-Wohnung

Wohnung 12

Wohnflächen

Schlafzimmer	16,46 m ²
Diele & Garderobe	5,98 m ²
Badezimmer	9,69 m ²
Gäste-WC	2,00 m ²
Wohnen, Essen & Kochen	28,07 m ²
Balkon	3,00 m ²
Gesamt:	65,20 m²



Dachgeschoß 3-Zimmer-Wohnung

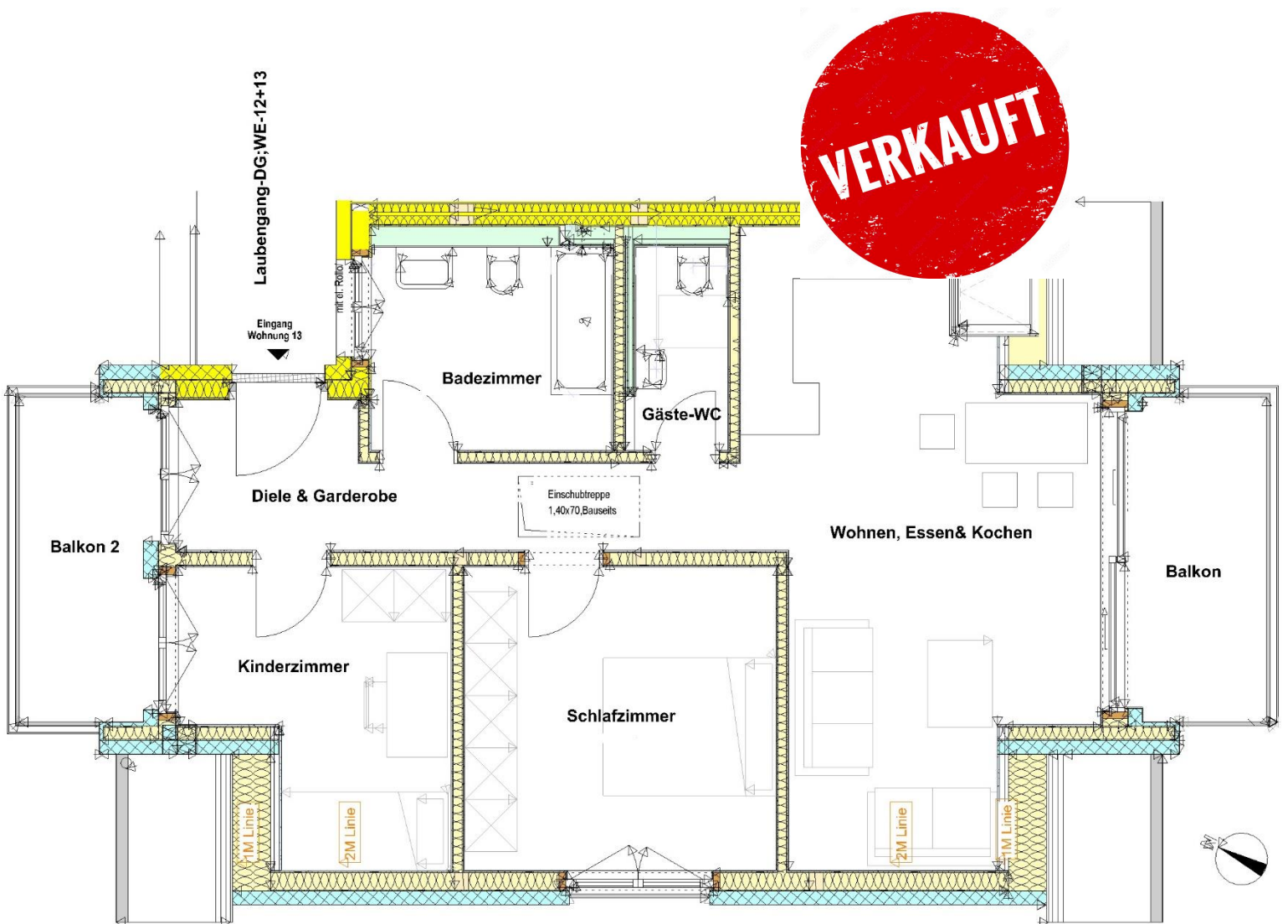
Wohnung 13

Wohnflächen

Schlafzimmer	12,57 m ²
Kinderzimmer	8,60 m ²
Diele & Garderobe	8,02 m ²
Badezimmer	6,52 m ²
Gäste-WC	2,55 m ²
Wohnen, Essen & Kochen	23,07 m ²
Balkon 1	3,00 m ²
Balkon 2	2,99 m ²

Gesamt:

67,31 m²



Entrichten der Kaufpreiskraten
Nelkenstraße 2+4, 85386 Eching

Der Gesamtpreis ist in folgenden Raten zu entrichten:

- | | |
|--------|--|
| 30 % | nach Beginn der Erdarbeiten, |
| 28 % | nach Rohbaufertigstellung, einschließlich Zimmererarbeiten, |
| 12,6 % | nach Herstellung der Dachflächen und Dachrinnen, und nach dem Fenstereinbau einschließlich Verglasung |
| 10,5 % | nach Fertigstellung der Rohinstallation der Heizungs-, Sanitär- und Elektroanlagen und nach dem Innenputz, ausgenommen Beiputzarbeiten |
| 7,0 % | nach Fertigstellung der Estricharbeiten, der Fliesenarbeiten im Sanitärbereich und nach den Fassadenarbeiten |
| 8,4 % | nach Bezugsfertigkeit und bei Übergabe, |
| 3,5 % | nach vollständiger Fertigstellung des Vertragsobjekts. |

Nelkenstraße 2+4, 85386 Eching bei Freising

Wohnung Nr.	Anzahl der Zimmer	Gäste-WC	Wohnfläche in m ²	Geschoss	Balkon/Garten	Kaufpreis Wohnung	Verkaufsstand
1	4	1	90,05	EG	Garten 75,44m ²	-	verkauft
2	2	1	71,86	EG	Garten 24,13m ²	592800,00€	Frei
3	3	1	87,53	EG	Garten 132,46m ² + 2 Terrassen	-	verkauft
4	2	0	72,61	EG	Garten 40,86m ²	599.000,00€	Frei
5	3	1	80,34	EG	Garten 54,20m ²	-	verkauft
6	4	1	88,18	1.OG	Balkon	727.500,00 €	VERKAUFT
7	2	1	70,03	1.OG	Balkon	577.800,00 €	Frei
8	3	1	84,03	1.OG	2 Balkone	693.200,00 €	VERKAUFT
9	2	0	72,61	1.OG	Balkon	-	verkauft
10	3	1	80,11	1.OG	Balkon	660.900,00 €	reserviert
11	4	0	75,97	2. OG	Balkon	626.700,00 €	reserviert
12	2	1	65,20	2. OG	Balkon	537.900,00 €	Frei
13	3	1	67,31	2. OG	2 Balkone	555.300,00 €	VERKAUFT
14	2	0	65,76	2. OG	Balkon	-	verkauft
15	3	1	63,90	2. OG	Balkon	-	verkauft

Tiefgaragenstellplatz frei wählbar je 28.500,00 €