



Einfamilienhaus mit Garage
Grabenweg 18 (Haus 2)
92421 Schwandorf, Klardorf

*So will ich wohnen*
G. Ehrenreich
Bauunternehmen GmbH

11.04.2025

Ansicht von Nord-Osten und Süd-Westen



Ansicht von **N O R D - O S T E N**



Ansicht von **S Ü D - W E S T E N**



Amt für Digitalisierung, Breitband und Vermessung
Nabburg

Obertor 12
92507 Nabburg

Flurstück: 807/6
Gemarkung: Klardorf

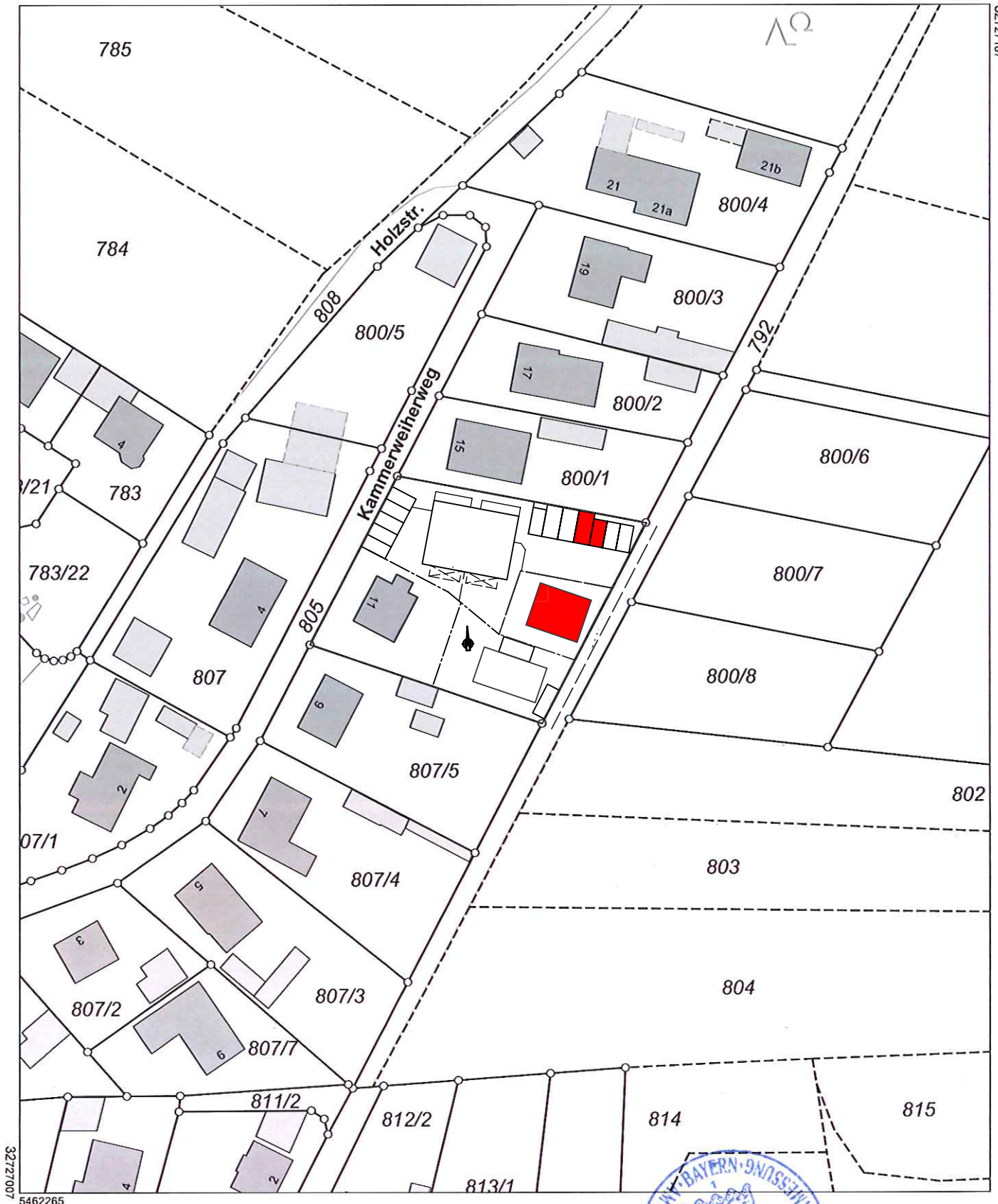
Gemeinde: Große Kreisstadt Schwandorf
Landkreis: Schwandorf
Bezirk: Oberpfalz

Auszug aus dem Liegenschaftskataster

Flurkarte 1 : 1000
zur Bauvorlage nach § 7 Abs. 1 BauVorIV
Erstellt am 23.10.2019

5462485

32727187

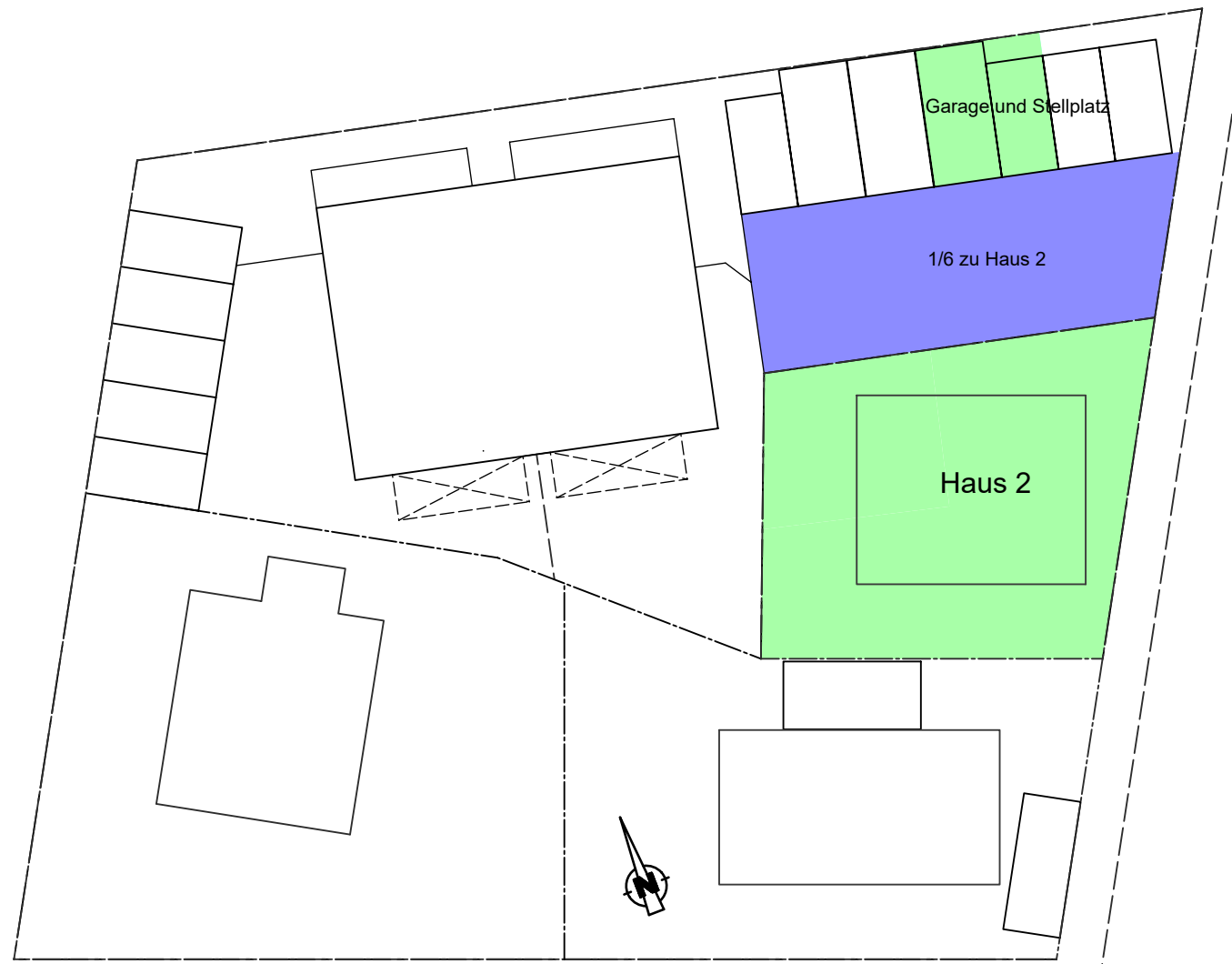


Maßstab 1:1000 0 10 20 30 Meter

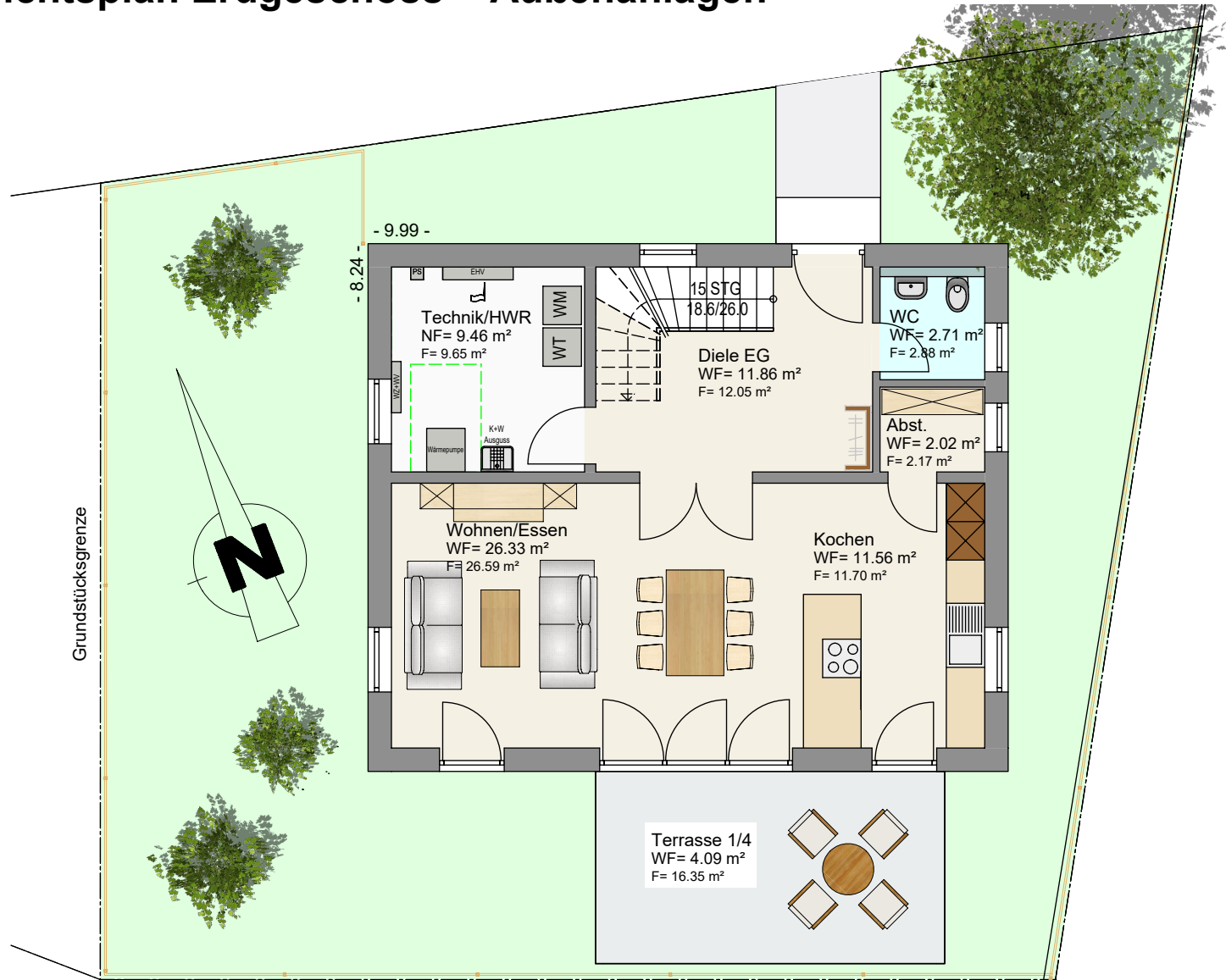
Vervielfältigung nur in analoger Form für den eigenen Gebrauch.
Zur Maßentnahme nur bedingt geeignet.



Flächenplan

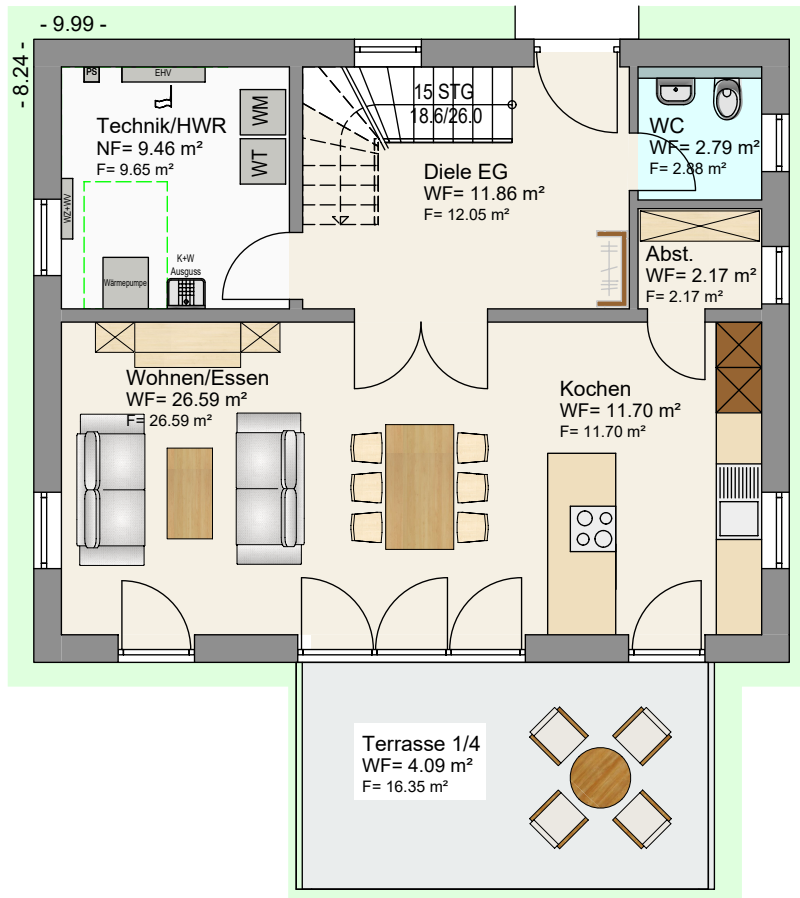


Übersichtsplan Erdgeschoss + Außenanlagen



497.500 €

Erdgeschoss



Wohnfläche EG

WC	2.71 m ²	
Diele EG	11.86 m ²	
Wohnen/Essen	26.33 m ²	
Kochen	11.56 m ²	
Abst.	2.02 m ²	
Terrasse 1/4	4.09 m ²	58.57 m ²

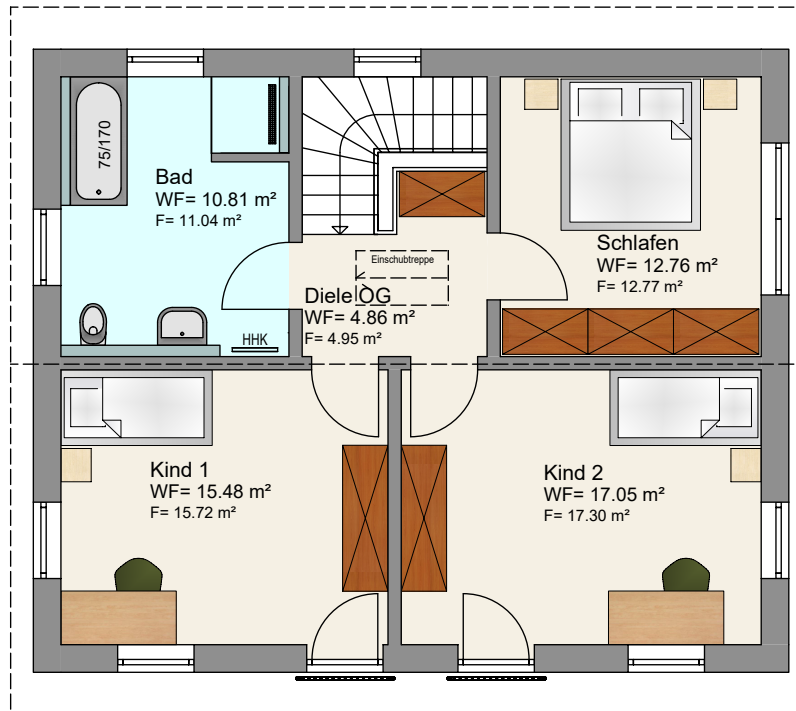
Nutzfläche EG

Technik/HWR	9.46 m ²	
Garage	16.56 m ²	26.02 m ²

Wohnfläche gesamt EG/OG 119.55 m²

Grundstücksgröße: 272 m²

Obergeschoss



Wohnfläche OG		
Bad	10.83 m ²	60.98 m ²
Diele OG	4.86 m ²	
Kind 1	15.48 m ²	
Kind 2	17.05 m ²	
Schlafen	12.76 m ²	