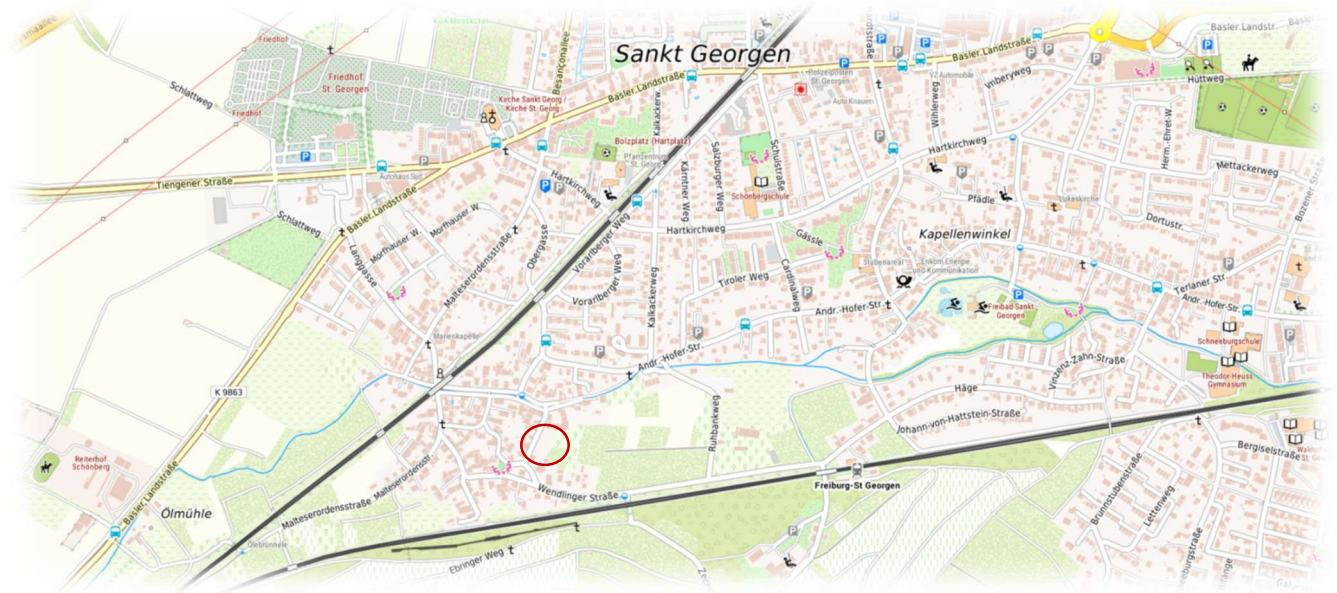


# Exposé Haus 3 & 4

4 Mehrfamilienhäuser in Freiburg-St. Georgen, Weinbergstraße 5 und 5a

## Lage

Mit Blick auf die Weinberge und Nähe zu Kindergärten, Grundschule und dem öffentlichen Freibad. Der Freiburger Stadtteil St. Georgen bietet für sich schon jede Menge Einkaufsmöglichkeiten, wem dies dennoch nicht genügt, ist auch schnell mit dem Auto, Fahrrad oder den öffentlichen Verkehrsmitteln in der Freiburger Innenstadt. Freiburg St. Georgen bietet damit die perfekte Mischung zwischen ruhiger und ländlicher Wohnlage auf der einen sowie der schnellen Anbindung zum urbanen Stadtzentrum der Schwarzwaldmetropole Freiburg auf der anderen Seite.







unverbindliche Beispielvisualisierung





unverbindliche Beispielvisualisierung



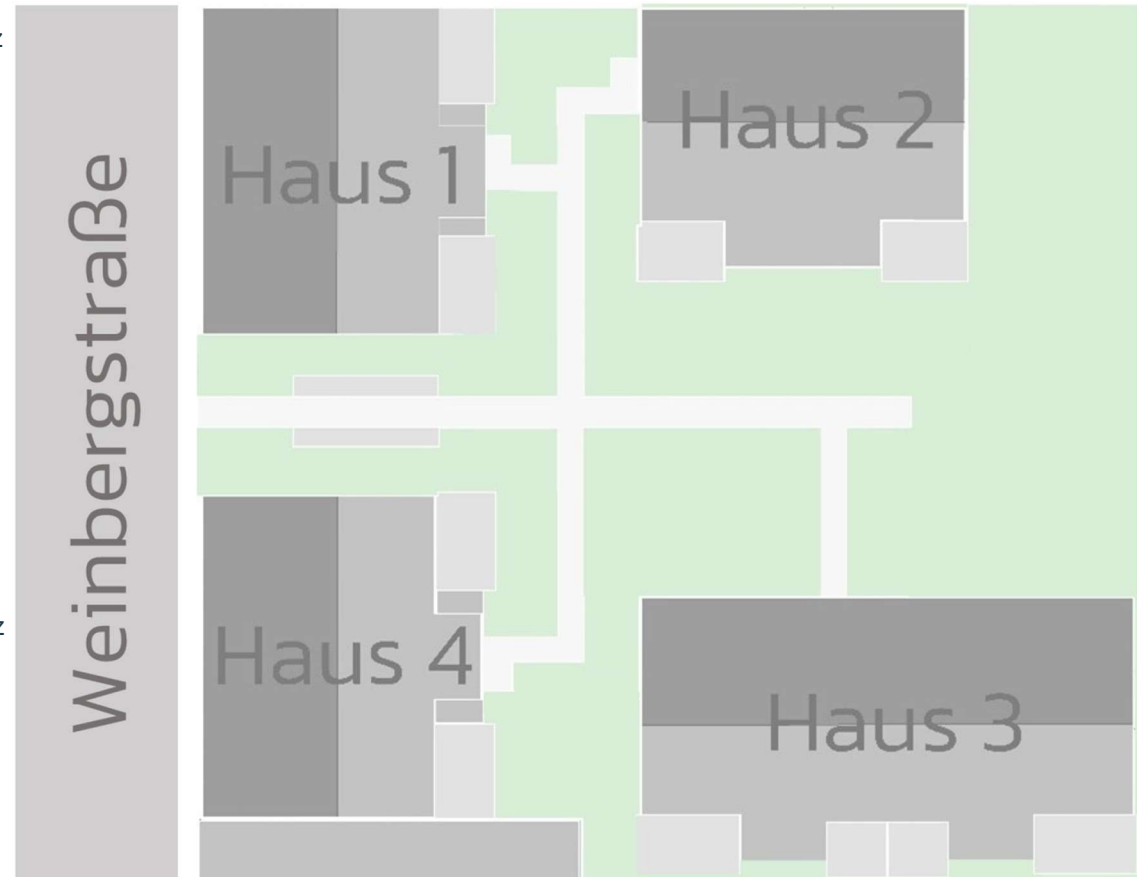
## Übersicht

### Haus 3

Wohnung	Zimmer	Wohnfläche	zzgl. Freisitz
Wohnung 13:	2 Zimmer	62,60 m <sup>2</sup>	68,90 m <sup>2</sup>
Wohnung 14:	2 Zimmer	50,20 m <sup>2</sup>	54,85 m <sup>2</sup>
Wohnung 15:	2 Zimmer	50,20 m <sup>2</sup>	54,85 m <sup>2</sup>
Wohnung 16:	2 Zimmer	62,60 m <sup>2</sup>	68,90 m <sup>2</sup>
Wohnung 17:	2 Zimmer	56,30 m <sup>2</sup>	68,90 m <sup>2</sup>
Wohnung 18:	2 Zimmer	48,65 m <sup>2</sup>	54,85 m <sup>2</sup>
Wohnung 19:	2 Zimmer	48,65 m <sup>2</sup>	54,85 m <sup>2</sup>
Wohnung 20:	2 Zimmer	56,30 m <sup>2</sup>	68,90 m <sup>2</sup>
Wohnung 21:	4+ Zimmer	114,60 m <sup>2</sup>	127,30 m <sup>2</sup>
Wohnung 22:	4+ Zimmer	114,60 m <sup>2</sup>	127,30 m <sup>2</sup>

### Haus 4

Wohnung	Zimmer	Wohnfläche	zzgl. Freisitz
Wohnung 23:	<b>verkauft</b>		
Wohnung 24:	<b>verkauft</b>		
Wohnung 25:	<b>verkauft</b>		
Wohnung 26:	<b>verkauft</b>		
Wohnung 27:	<b>verkauft</b>		
Wohnung 28:	<b>verkauft</b>		



**Haus 3 – Wohnung 21 – 4 Zimmer zzgl. Galerie**

**Dachgeschoss – Maisonettewohnung**

Raum	Wohnfläche	zzgl. Freisitz
Entree	3,90 m <sup>2</sup>	
Flur	9,00 m <sup>2</sup>	
Gäste/WC	2,40 m <sup>2</sup>	
Abstellraum	1,90 m <sup>2</sup>	
Essen/ Kochen	30,50 m <sup>2</sup>	
Schlafen	15,90 m <sup>2</sup>	
Zimmer 1	10,50 m <sup>2</sup>	
Zimmer 2	12,70 m <sup>2</sup>	
Bad	8,00 m <sup>2</sup>	
Galerie/Wohnen	19,80 m <sup>2</sup>	
Loggia (0%)*	0 m <sup>2</sup>	12,70 m <sup>2</sup>
<b>Gesamtwohnfläche</b>	<b>114,60 m<sup>2</sup></b>	<b>127,30 m<sup>2</sup></b>

**Kaufpreis** EUR 850.500

**zzgl. Doppeltiefgaragenstellplatz Nr. 21** EUR 28.500  
**inkl. Kellerabteil Nr. 21 + 29**

\*Aufgrund behördlicher Auflagen kann die Loggia, in diesem Bereich, nicht auf die Wohnfläche angerechnet werden.

**Lage**

Dachgeschoss  
rechts



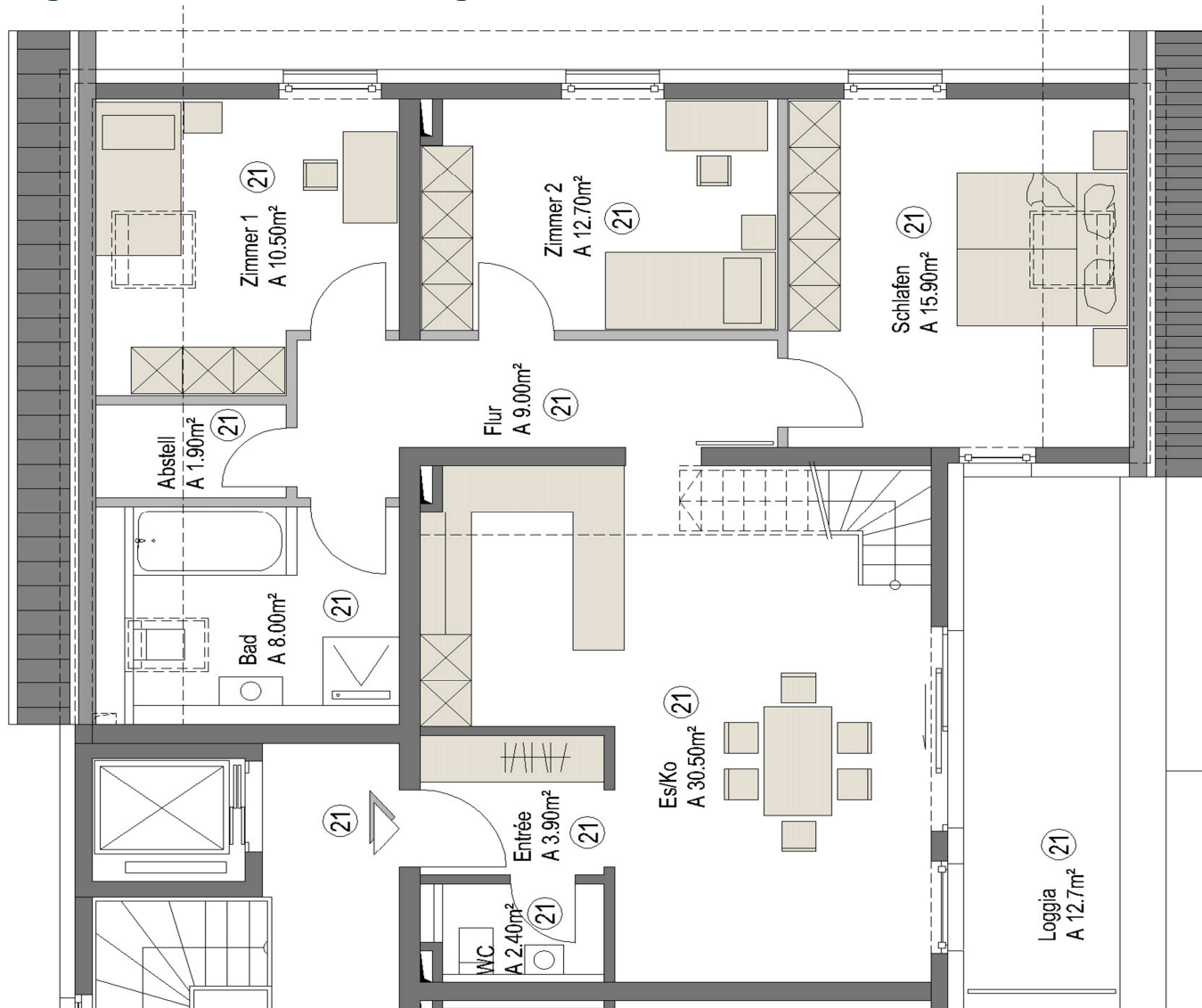
Galeriegeschoss  
rechts





### Haus 3 – Wohnung 21

Dachgeschoss – 4 Zimmer (Die Abbildung ist nicht im Maßstab)



### Haus 3 – Wohnung 21

Galeriegeschoss (Die Abbildung ist nicht im Maßstab)





**Haus 3 – Wohnung 22 – 4 Zimmer zzgl. Galerie**

**Dachgeschoss – Maisonettewohnung**

Raum	Wohnfläche	zzgl. Freisitz
Entree	3,90 m <sup>2</sup>	
Flur	9,00 m <sup>2</sup>	
Gäste/WC	2,40 m <sup>2</sup>	
Abstellraum	1,90 m <sup>2</sup>	
Essen/ Kochen	30,50 m <sup>2</sup>	
Schlafen	15,90 m <sup>2</sup>	
Zimmer 1	10,50 m <sup>2</sup>	
Zimmer 2	12,70 m <sup>2</sup>	
Bad	8,00 m <sup>2</sup>	
Galerie/Wohnen	19,80 m <sup>2</sup>	
Loggia (0%)*	0 m <sup>2</sup>	12,70 m <sup>2</sup>
<b>Gesamtwohnfläche</b>	<b>114,60 m<sup>2</sup></b>	<b>127,30 m<sup>2</sup></b>

**Kaufpreis** EUR 840.500

**zzgl. Doppeltiefgaragenstellplatz Nr. 22** EUR 28.500  
**inkl. Kellerabteil Nr. 22 + 30**

\*Aufgrund behördlicher Auflagen kann die Loggia, in diesem Bereich, nicht auf die Wohnfläche angerechnet werden.

**Lage**

Dachgeschoss  
links

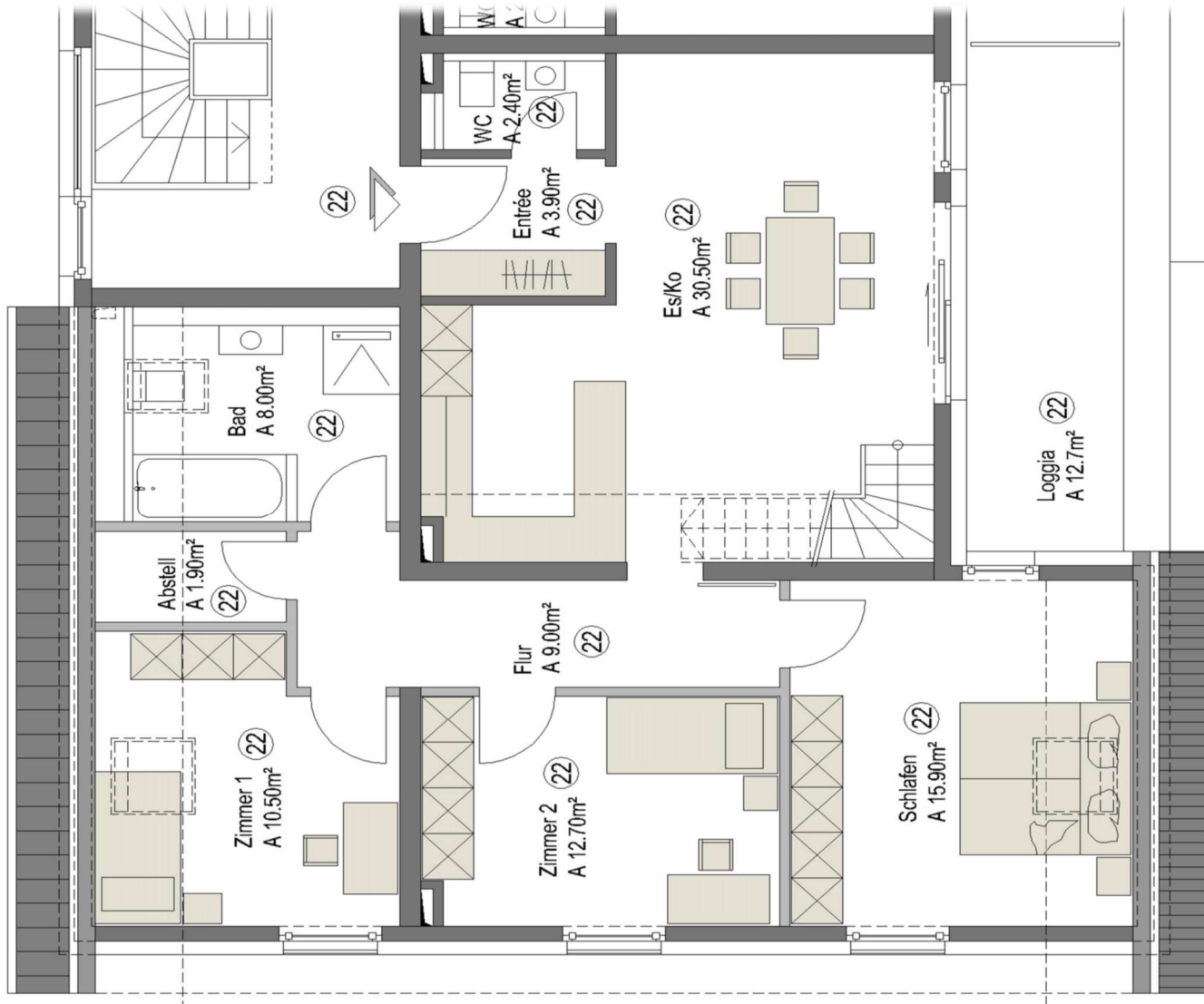


Galeriegeschoss  
links



### Haus 3 – Wohnung 22

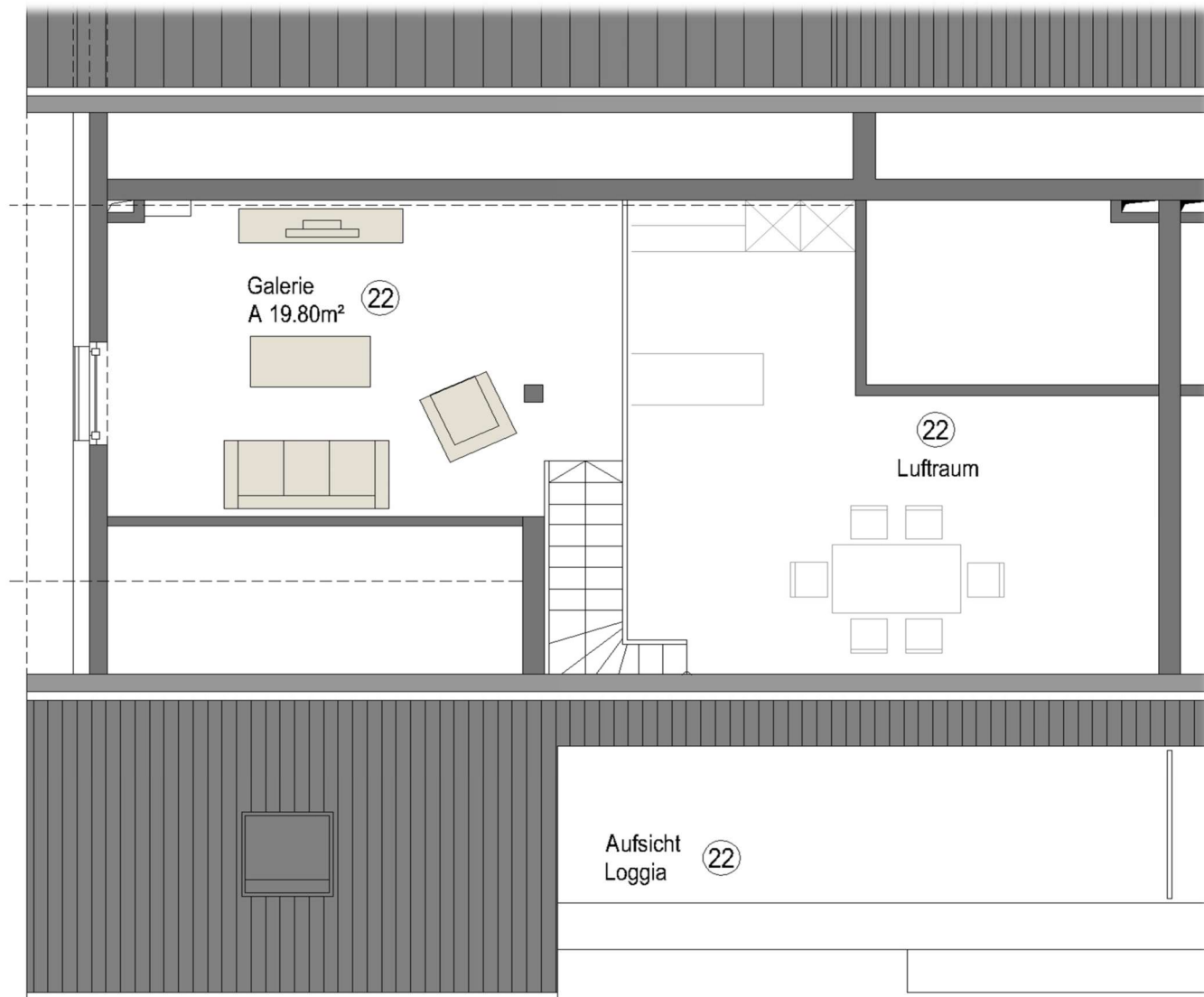
Dachgeschoss – 4 Zimmer (Die Abbildung ist nicht im Maßstab)





### Haus 3 - Wohnung 22

Galeriegeschoss (Die Abbildung ist nicht im Maßstab)



## Übersichtsplan Untergeschoss

(Die Abbildung ist nicht im Maßstab)

Die Stellplätze und Kellerabteile haben die gleiche Aufteilungsnummern wie die Wohnungen und sind diesen bereits fest zugeordnet.

Zusätzlich erhalten die Wohnungen 21 und 22 jeweils einen zusätzlichen Hobbyraum mit der Nummer 29 oder 30.

Auf Anfrage kann ein zusätzlicher Stellplatz mit der Nummer 31 erworben werden. Preis auf Anfrage.



Übersichtsplan Erdgeschoss



Abbildungen sind nicht im Maßstab.



Ansicht  
Süd Haus 1 und 2



Ansicht

Süd Haus 3 und 4



Ansicht

West Haus 2 und 3



Abbildung nicht im Maßstab.



Ansicht

West Haus 1 und 4

HAUS 1

HAUS 4



Abbildung nicht im Maßstab.

Ansicht

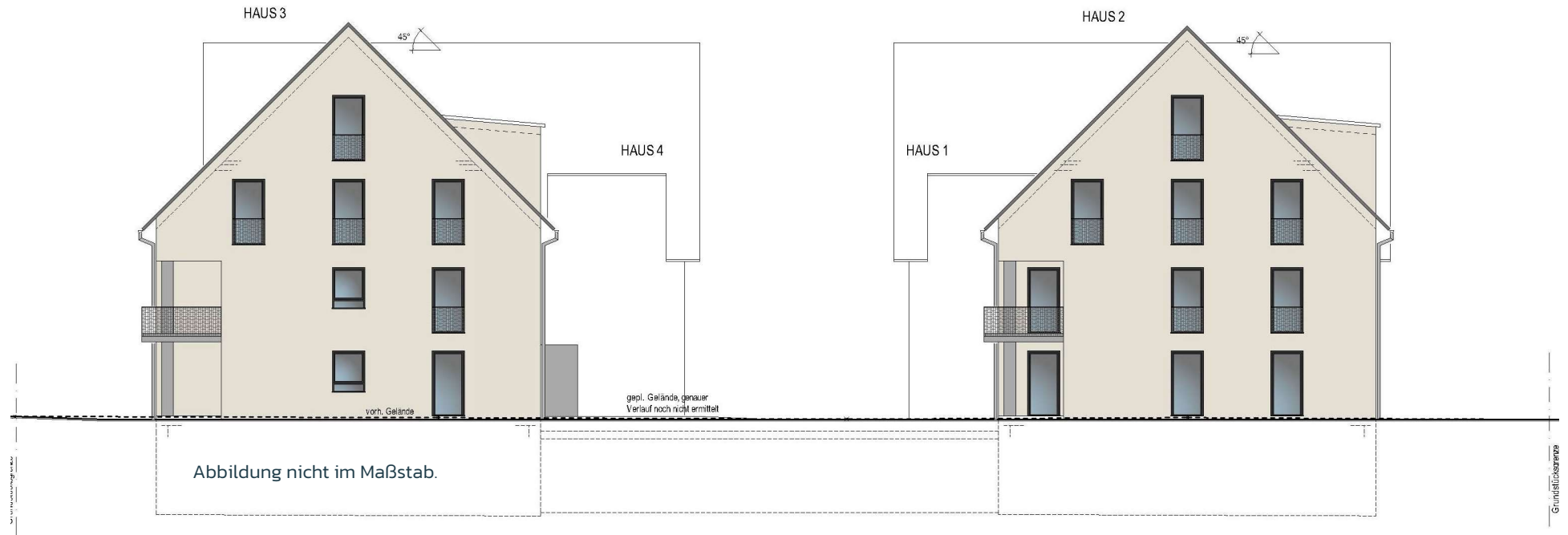
Ost Haus 1 und 4



Abbildung nicht im Maßstab.

Ansicht

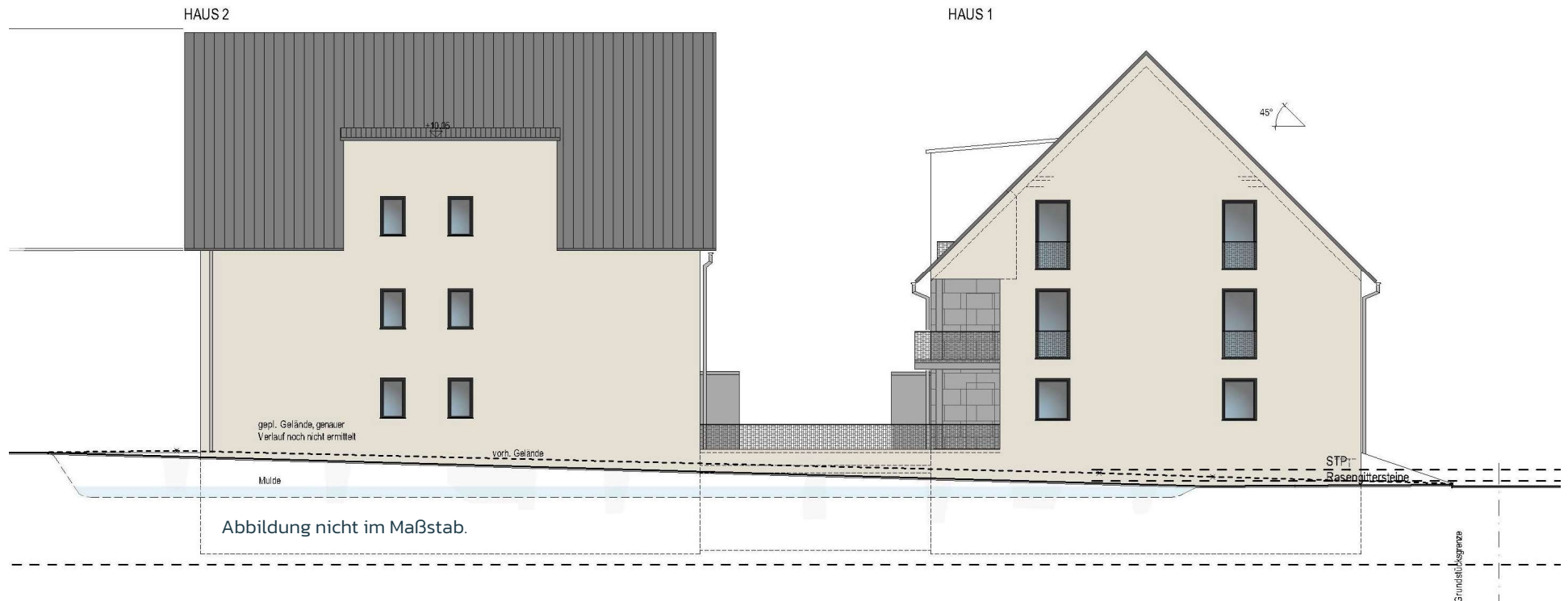
Ost Haus 2 und 3





Ansicht

Nord Haus 1 und 2



Ansicht

Nord Haus 3 und 4

