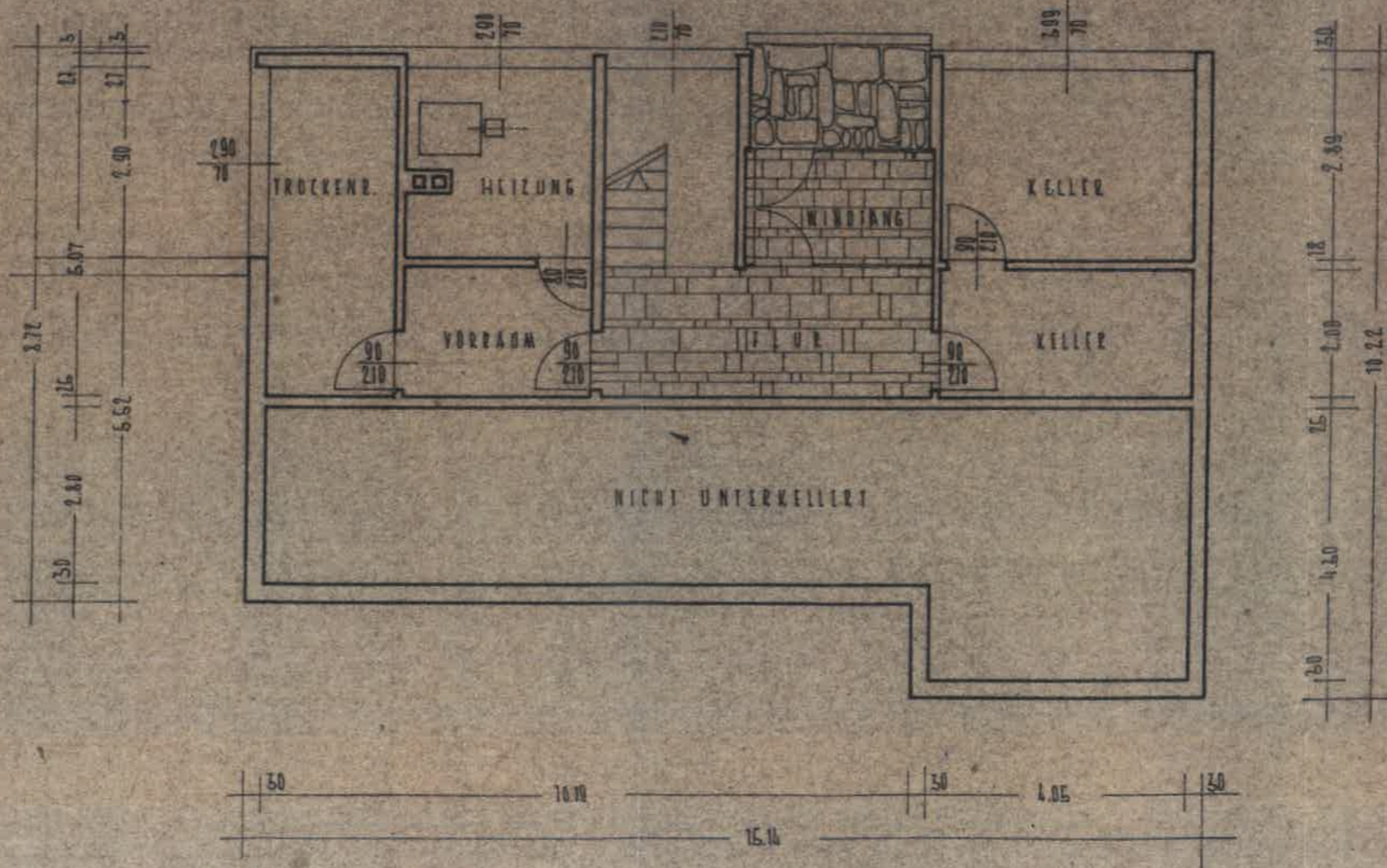


		15.14											
3	17	1.90	1.12	2.40	1.12	2.10	1.18	2.00	1.18	5.90	50		
6		2.18		2.90		1.8	2.10		1.8	2.00	1.8	5.90	50



KELLERGESCHOSS M:1:100

Landeshochbauamt
 Feldkirch, den 21.6. 1967
 Im Auftrage:
[Signature]