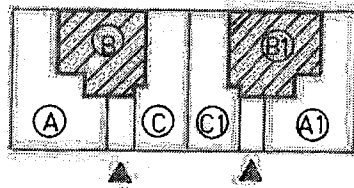
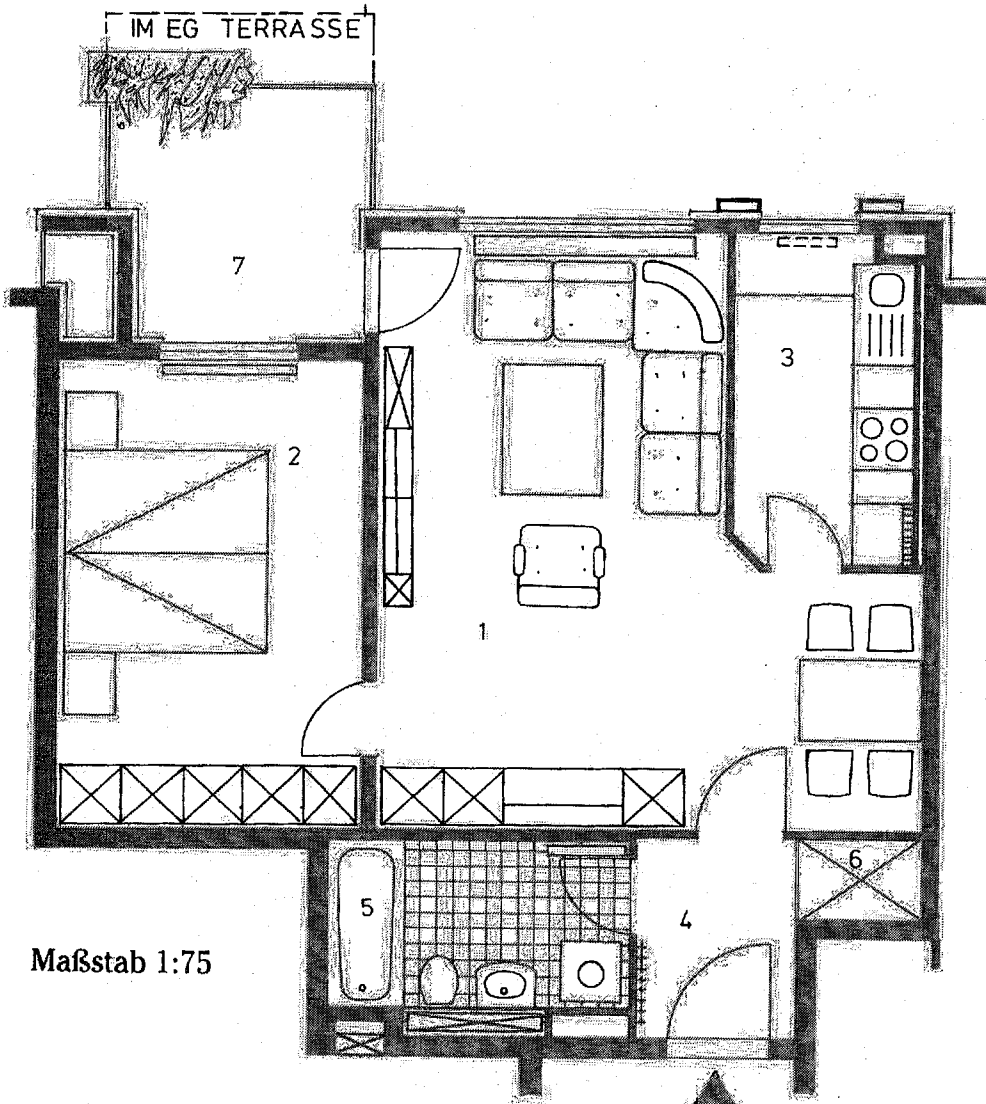


Planvorschlag



HAUS 1

HAUS 2



Maßstab 1:75

MA Spiegelrolat

Wohnung 2 + 5 Wohnung 10 + 13 spiegelb. Typ 2-Raum	Haus 1 Haus 2 EG und I.OG
1. Wohnraum	25,10 qm
2. Schlafrum	13,90 qm
3. Küche	5,60 qm
4. Diele	3,00 qm
5. Bad	5,00 qm
6. Abstellraum	1,00 qm
7. Loggia (im EG Terrasse)	6,00 qm
Grundfläche	59,60 qm

Balkone, Loggienflächen und gedeckte Freisitze können nach der II. BVO bei der Wohnflächenberechnung nur zur Hälfte zum Ansatz gebracht werden. Deshalb beträgt die anrechenbare Wohnfläche

$$59,60 \text{ qm abzgl. } \frac{1}{2} \times 6,00 = 56,60 \text{ qm}$$