




BRALE

BEZUGSFERTIGE EIGENTUMSWOHNUNG

Eulenweg, 15741 Bestensee

**Natur pur – 35 Kilometer südlich
des Berliner Stadtzentrums.**

Haus 3 - Wohnung 3

- Massivhaus, KfW 55
- Viel Platz für die Familie, hell und großzügig geschnitten
- Bad mit Dusche und Badewanne
- Große Terrasse
- Gartenanteil
- Abstellraum
- 4 Zimmer
- 111,57 m²
- zzgl. Stellplatz 17.500 €

KAUFPREIS
510.908,- €

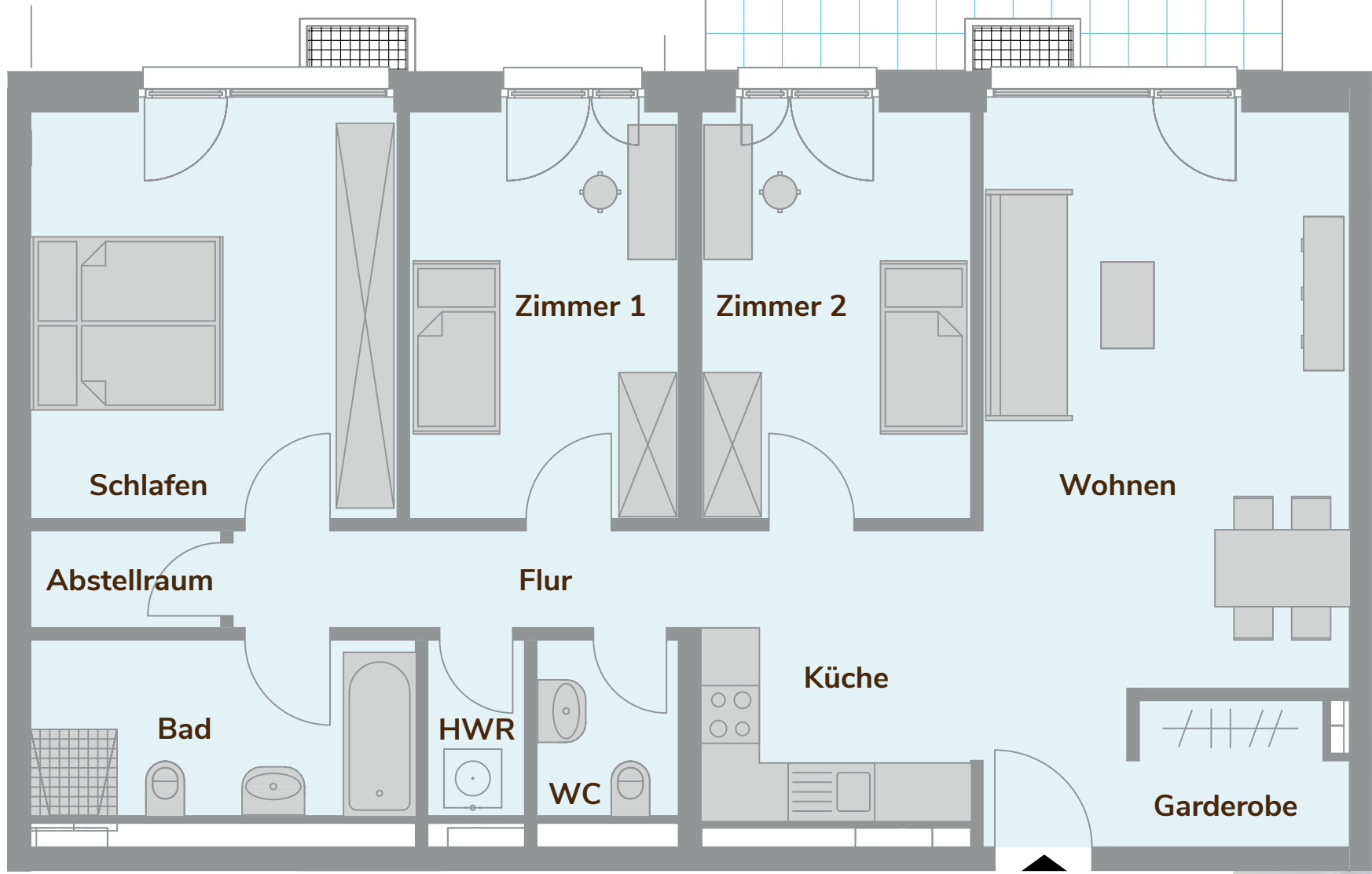
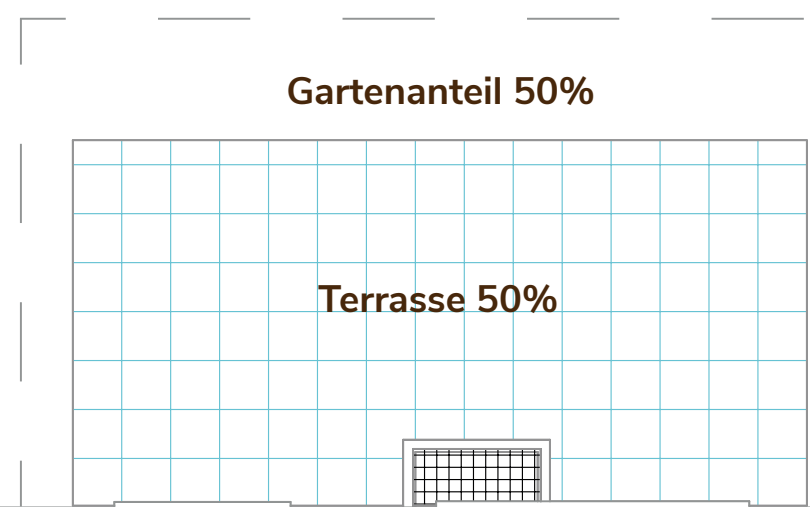
Provisionsfrei

**JETZT INKL.
EINBAUKÜCHE**

**SIEMENS-GERÄTE
VERSCHIEDENE
FARBEN/FRONTEN**



Wohnen	22,87 m ²
Küche	5,79 m ²
Schlafen	16,14 m ²
Zimmer 1	11,84 m ²
Zimmer 2	11,84 m ²
Bad	7,33 m ²
HWR	1,85 m ²
WC	2,70 m ²
Abstellraum	2,00 m ²
Garderobe	5,76 m ²
Flur	7,88 m ²
Terrasse (50%)	9,00 m ²
Gartenanteil (50%)	6,58 m ²
Wohnfläche	111,57 m²





Bestensee

Im Süden von Berlin wohnen, mitten im Naherholungsgebiet. Aus dem Haus treten und die Kinder im eigenen Garten spielen sehen. Was wie ein Traum klingt, wird Realität für Sie!

35 Kilometer südlich des Berliner Stadtzentrums liegt die Gemeinde Bestensee. Hier finden Sie neben 11 herrlichen Ton-, Kies- und Naturseen, eine Grundschule, zwei Kindergärten und alles, was Sie für die tägliche Nahversorgung brauchen. Ob Hausarzt, Apotheke, Bäckerei oder zwei kleine Einkaufszentren, dieser Ort hat einiges zu bieten.



Der beste Grund zu bauen.

BRALE Immo GmbH

Dresdener Straße 38
06895 Zahna-Elster

T 035383 60610
F 035383 606160

E projekte@brale.de
I www.brale.de

