

# Haus Teresa

## Betreutes Wohnen Pflege<sup>Plus</sup> am Kleinen Biergrund 2. und 3. Obergeschoss

### MODUL BETREUUNGSPAUSCHALE für alle Mieterinnen und Mieter zusammen mit dem Mietvertrag abzuschließen

- Organisation von Interessengemeinschaften der Mietergemeinschaft
- Nutzung der Gemeinschaftsräume im Rahmen der Angebote

**Preis, monatlich: 89,- € Hauptmieterin/Hauptmieter**

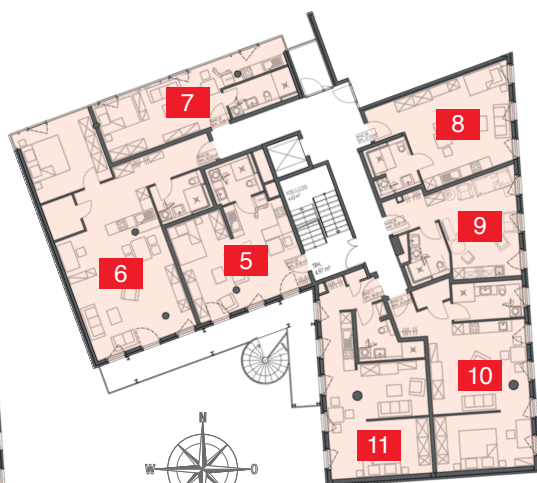
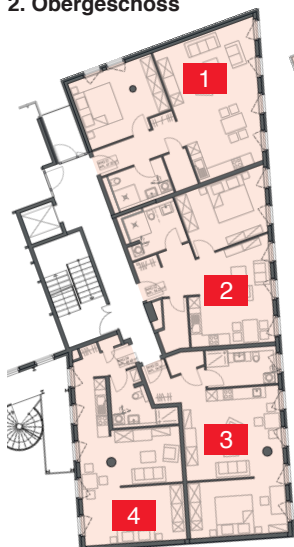
### MODUL WOHNEN & LEBEN

nur im Verbund mit anderen Mieterinnen und Mietern als  
Vertrag mit ambulantem Pflegedienst des Caritasverbandes  
Offenbach/Main e.V. verfügbar

- Persönliche Ansprechpartner im Quartierscafé
- Beratung und Vermittlung von Wahl- und Serviceleistungen
- Koordinierung von kulturellen Angeboten und Freizeitaktivitäten nach den Wünschen und Belangen der Mietergemeinschaft
- Persönlichen Ansprechpartner
- 24h-Hausnotruf
- Beratungsangebote über aktuelle Themen rund ums Alter und der Pflegeversicherung
- Kostenfreie Nutzung der Gemeinschaftsräume für private Feste
- Raumplanung und Hilfestellung
- Wöchentliche Wohlaufkontrolle

**Preis, monatlich: 298,- € Grundpreis je Mieterin/je Mieter**

Grundriss  
2. Obergeschoss



Grundriss  
3. Obergeschoss

### Beispielschätzung Gesamtkosten 1-Zimmer monatlich:

Modul Wohnen & Leben**	298,-€
Modul Betreuungspauschale	89,-€
Kaltmiete WHG 8	610,-€
Nebenkosten*	129,-€

Schätzung Gesamtkosten je Mieterin/je Mieter ohne Abzug**	1.126,-€
---	----------

Max. möglicher Abzug Entlastungsleistung	-125,-€
Max. möglicher Abzug Verhinderungspflege	-173,-€

Schätzung Gesamtkosten je Mieter/je Mieterin**	828,-€
--	--------

### Flexibel zubuchbar\*\*\*:

Modul Wohnungsreinigung ab	125,-€
Flächen und Sanitärreinigung je nach Wohnungsgröße	
Modul Wäsche haushaltsüblicher Umfang pro Person	146,-€

- \* Geschätzt auf Grund von Inflation und Erhöhung der Energiekosten.
- \*\* Zuzüglich privater Ausgaben, Zuzahlungen zu Pflegediensten/Tagespflege oder Ausbildungsumlagezuschlag.
- \*\*\* Nur mit dem Grundmodul Wohnen & Leben buchbar.

**Die Kosten für den Strom für den Eigenbedarf** sind nicht in den Nebenkosten enthalten und müssen von jeder Mieterin/jedem Mieter eigenständig bei dem Energieversorger ihrer/seiner Wahl beantragt werden.

