

BAD WIMPFEN

JAKOB-FULDNER-STRASSE

Haus 02
211,34 m² Wohnfläche

Erdgeschoss

Diele	8,50 m ²
Du/WC	5,20 m ²
Küche	10,40 m ²
Wohnen/Essen	41,70 m ²
Terrasse (50%)	15,60 m ²

Obergeschoss

Schlafen	15,20 m ²
Zimmer 1	11,10 m ²
Zimmer 2	11,10 m ²
Zimmer 3	11,10 m ²
Bad	10,80 m ²
Flur	7,80 m ²

Dachgeschoss

Arbeiten	22,60 m ²
Abstell 1	1,10 m ²
Abstell 2	4,50 m ²
Flur	2,10 m ²

Untergeschoss

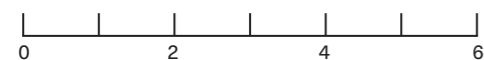
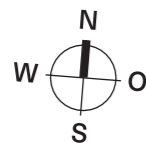
Flur	4,50 m ²
Hobbyraum	29,10 m ²

Gesamt (abzgl. Putz) 211,34 m²

Nutzflächen:

Haustechnik	10,60 m ²
Keller	19,60 m ²

Grundrisslegende:
LS = Lichtschacht
WP = Wärmepumpe



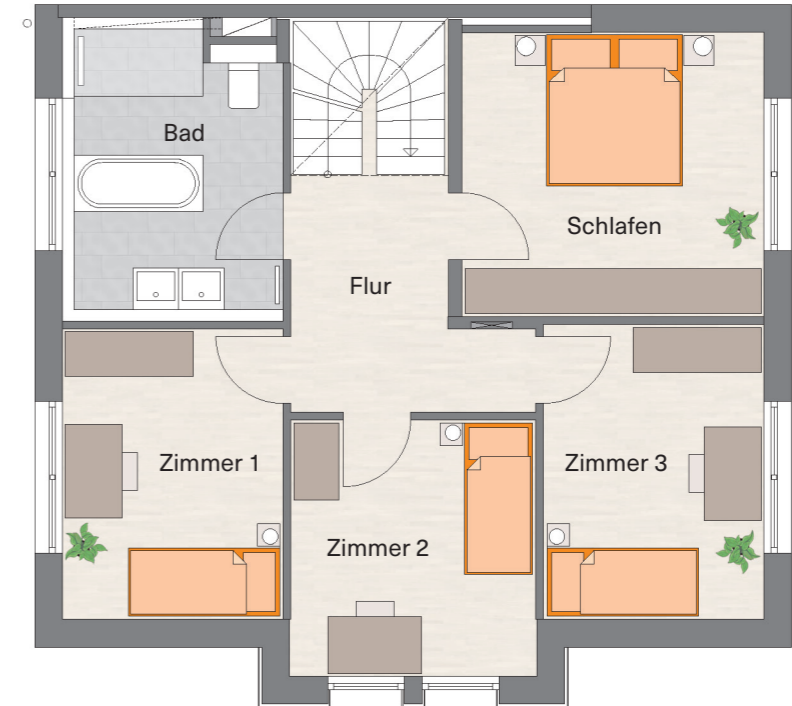
Erdgeschoss



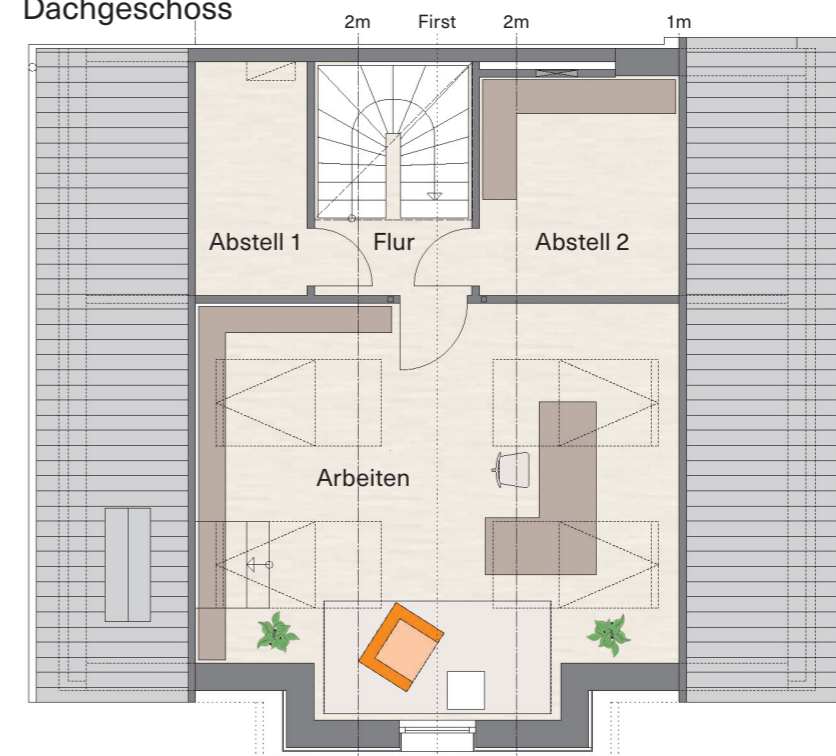
Untergeschoss



Obergeschoss



Dachgeschoss



Die Grundrisse wurden auf Grundlage der Aufteilungspläne erstellt. Der angegebene Maßstab kann druckbedingt geringfügig abweichen. Der Grundriss ist eine unverbindliche Illustration und die eingezeichnete Möblierung nur ein Gestaltungsvorschlag. Maßgebend für die Ausführung sind die Aufteilungspläne mit Bau- und Ausstattungsbeschreibung in Verbindung mit dem notariellen Kaufvertrag. Irrtum und Änderungen im Baugenehmigungsverfahren vorbehalten.