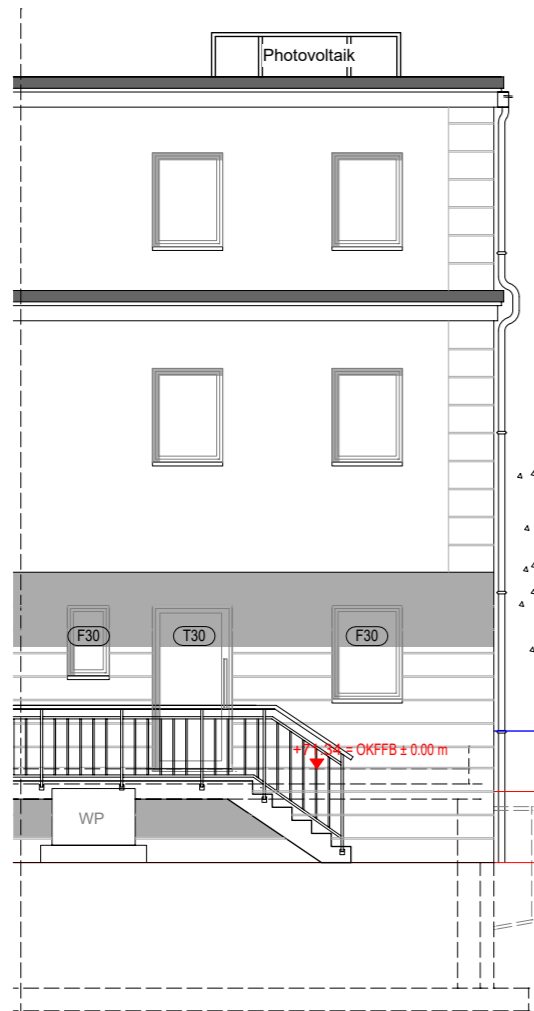
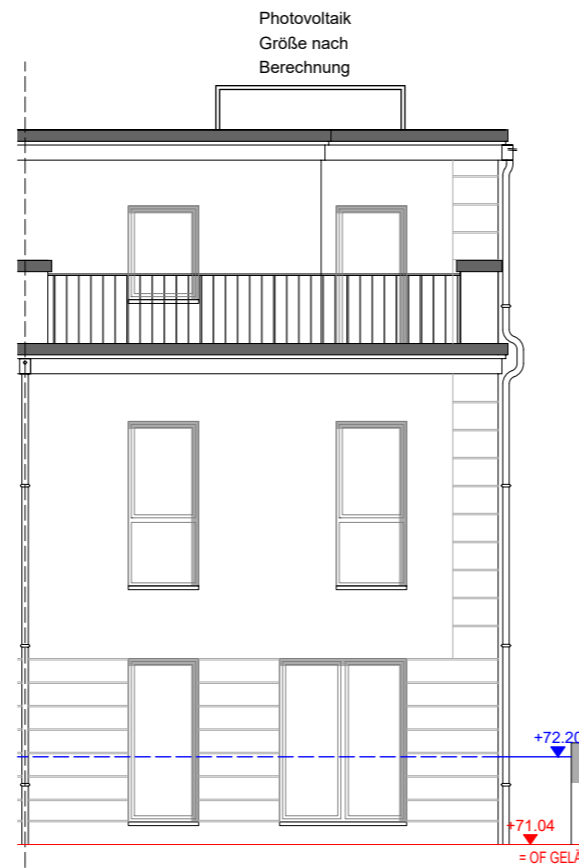


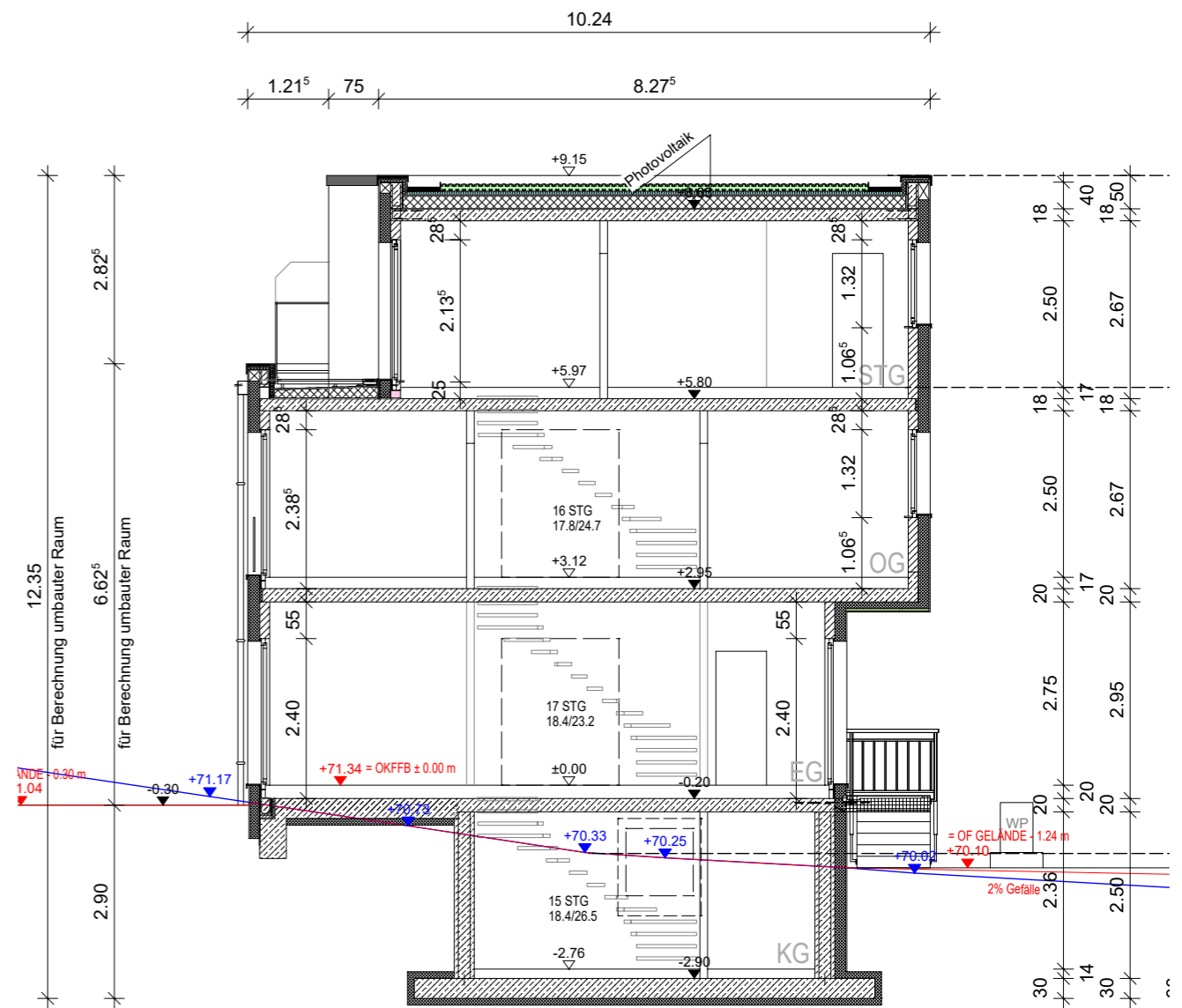
Ansicht von Westen



Ansicht von Norden



Ansicht von Süden



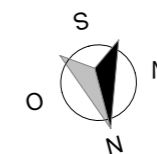
Schnitt A-A

Die Art und Lage der Hauseinführungen erfolgt gemäß Vorgabe der Versorgungsbetriebe!

Die Anordnung der haustechnischen Anlagen erfolgt in Absprache zwischen Bauleitung und dem ausführenden Fachbetrieb.
Haustechnischen Anlagen gemäß Vertrag / Baubeschreibung

Sanitär- & Türobjekte gemäß Vertrag / Baubeschreibung.

Unstimmigkeiten sind mit der Bauleitung abzuklären!
Die Statische Berechnung, Wärmeschutzberechnung, Lüftungsnachweis und Schallschutzgutachten sind Bestandteil der Ausführungsplanung!



Neubau eines Einzelhauses mit drei WE
Björnsonweg 24 in 22587 Hamburg
Bauherr: Stoll Haus
Sechste Projektgesellschaft mbH
Tuckerredder 12
24850 Schuby
Hier: Björnsonweg 24c

Schnitt A-A & Ansichten M 1:100
Datum: 04.07.2023, MH

STOLL HAUS

Schöner bauen