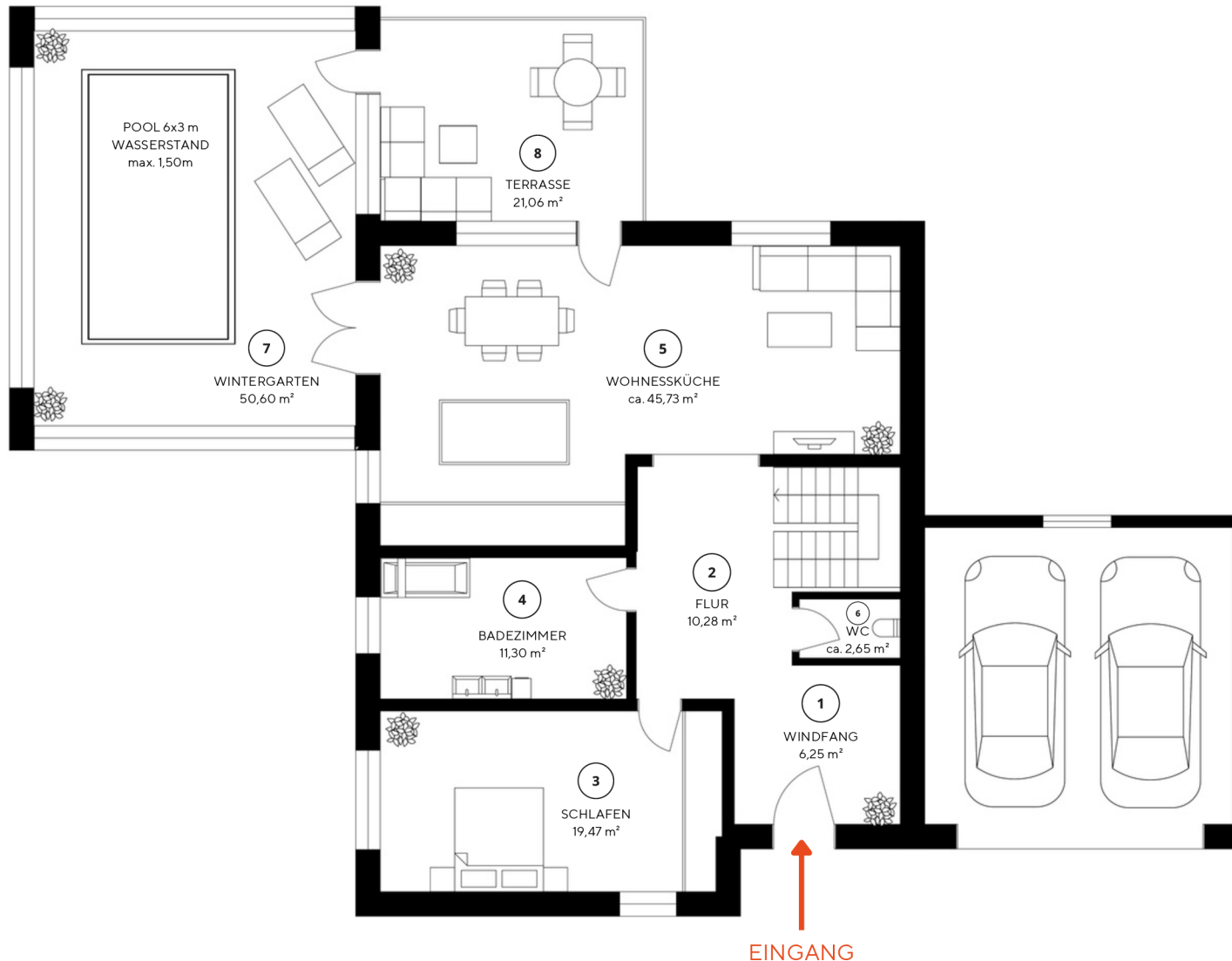


# PANORAMAWOHNEN IN ST. OSWALD

1.STOCK



## Zukunftssicheres Zuhause mit Panoramablick und Wellness-Faktor

Exklusive Villa mit Indoor-Pool und nachhaltiger  
Energieversorgung in St. Oswald



Adresse: Simerlweg, 4271 St. Oswald

01	WINDFANG	6,25 m <sup>2</sup>
02	FLUR	10,28 m <sup>2</sup>
03	SCHLAFEN	19,47 m <sup>2</sup>
04	BADEZIMMER	11,30 m <sup>2</sup>
05	WOHNESKÜCHE	45,73 m <sup>2</sup>
06	WC	2,65 m <sup>2</sup>
07	WINTERGARTEN	50,60 m <sup>2</sup>

**Wohnfläche:** ca. 146,28 m<sup>2</sup>

08 TERRASSE ca. 21,06 m<sup>2</sup>

Stand: März 2025

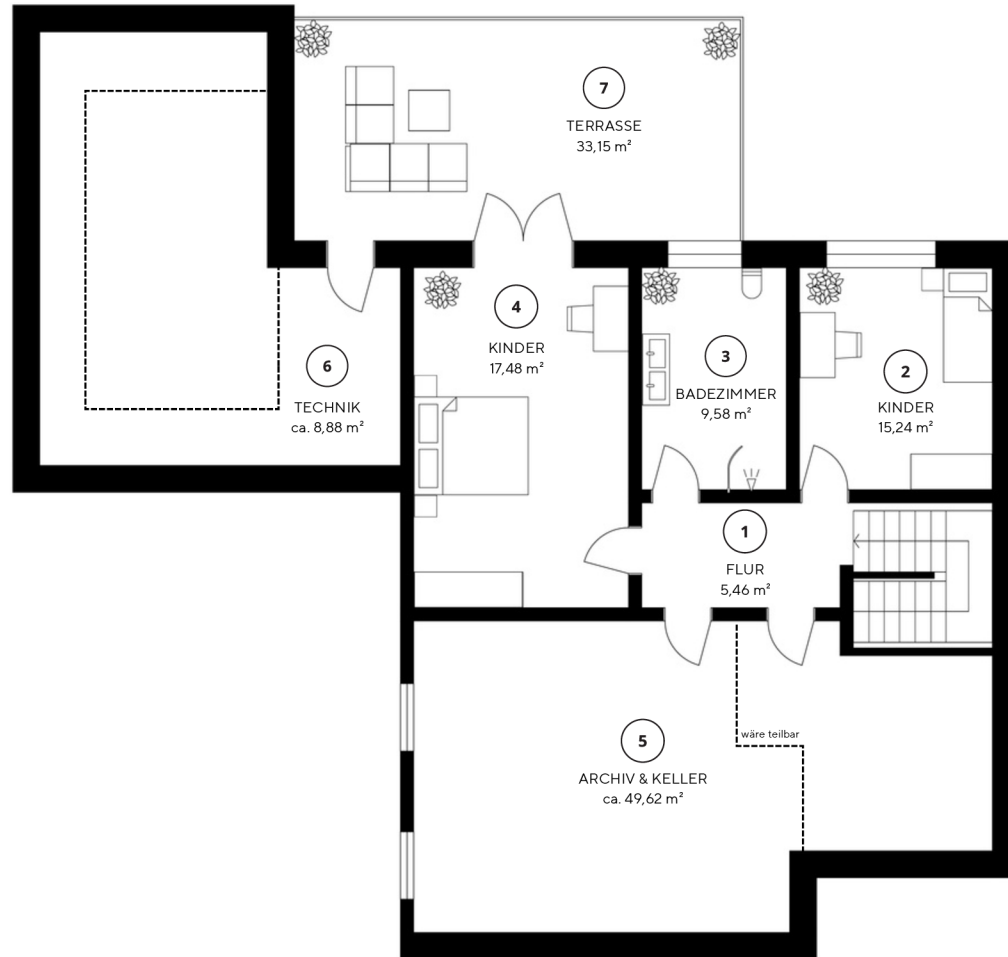
Verkauf:



Kaiser Joseph Platz 28, 4600 Wels  
+43 660 7056199  
office@immoquelle.at  
www.immoquelle.at

# PANORAMAWOHNEN IN ST. OSWALD

ERDGESCHOSS



## Zukunftssicheres Zuhause mit Panoramablick und Wellness-Faktor

Exklusive Villa mit Indoor-Pool und nachhaltiger  
Energieversorgung in St. Oswald



Adresse: Simerlweg, 4271 St. Oswald

01	FLUR	5,46 m <sup>2</sup>
02	KINDER	15,24 m <sup>2</sup>
03	BADEZIMMER	9,58 m <sup>2</sup>
04	KINDER	17,48 m <sup>2</sup>

**Wohnfläche:** ca. 47,76 m<sup>2</sup>

05	ARCHIV/KELLER (gefliest)	ca. 49,62 m <sup>2</sup>
06	TECHNIK	ca. 8,88 m <sup>2</sup>
07	TERRASSE	ca. 33,15 m <sup>2</sup>

Stand: März 2025

Verkauf:



Kaiser Joseph Platz 28, 4600 Wels  
+43 660 7056199  
office@immoquelle.at  
www.immoquelle.at