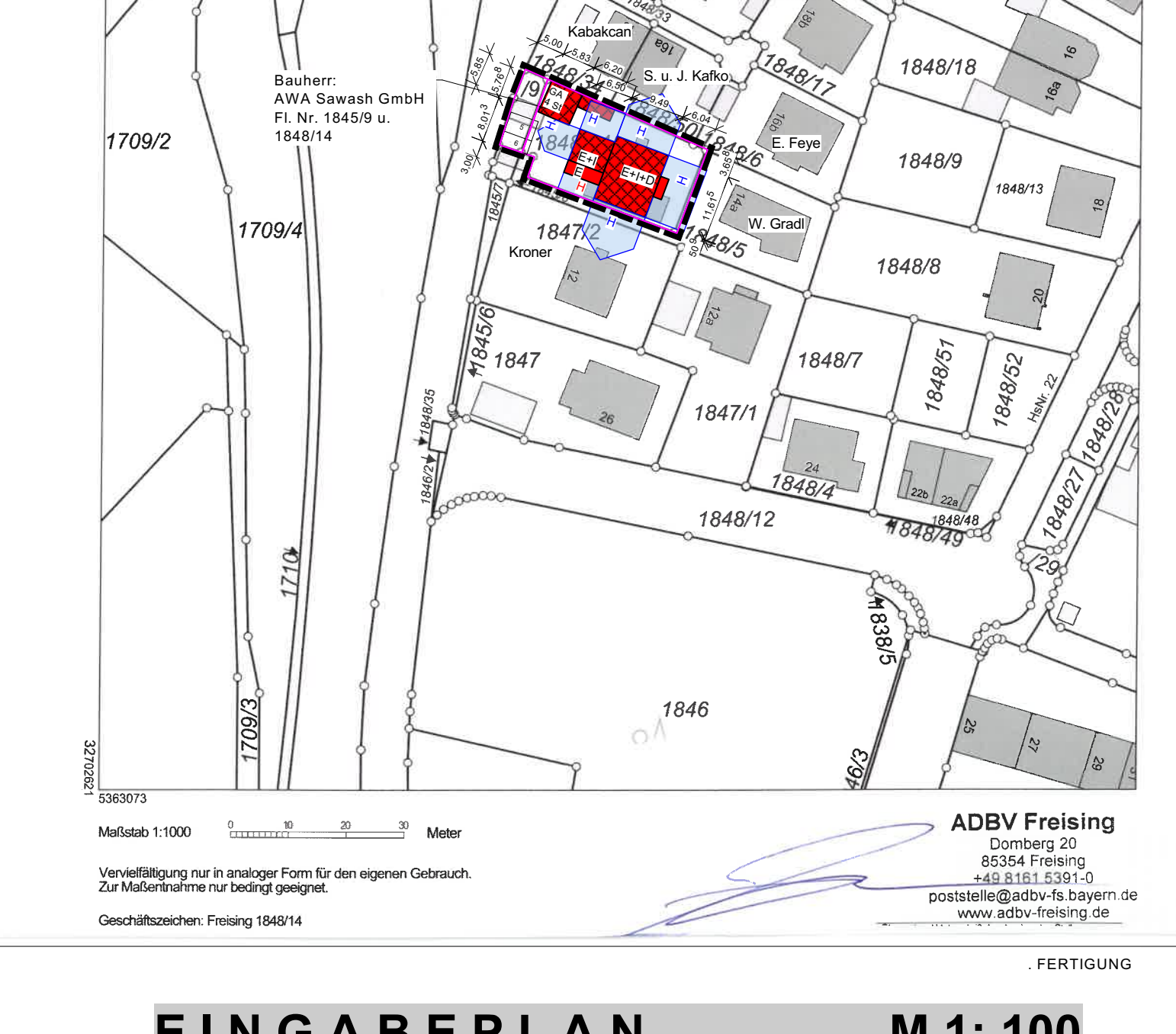
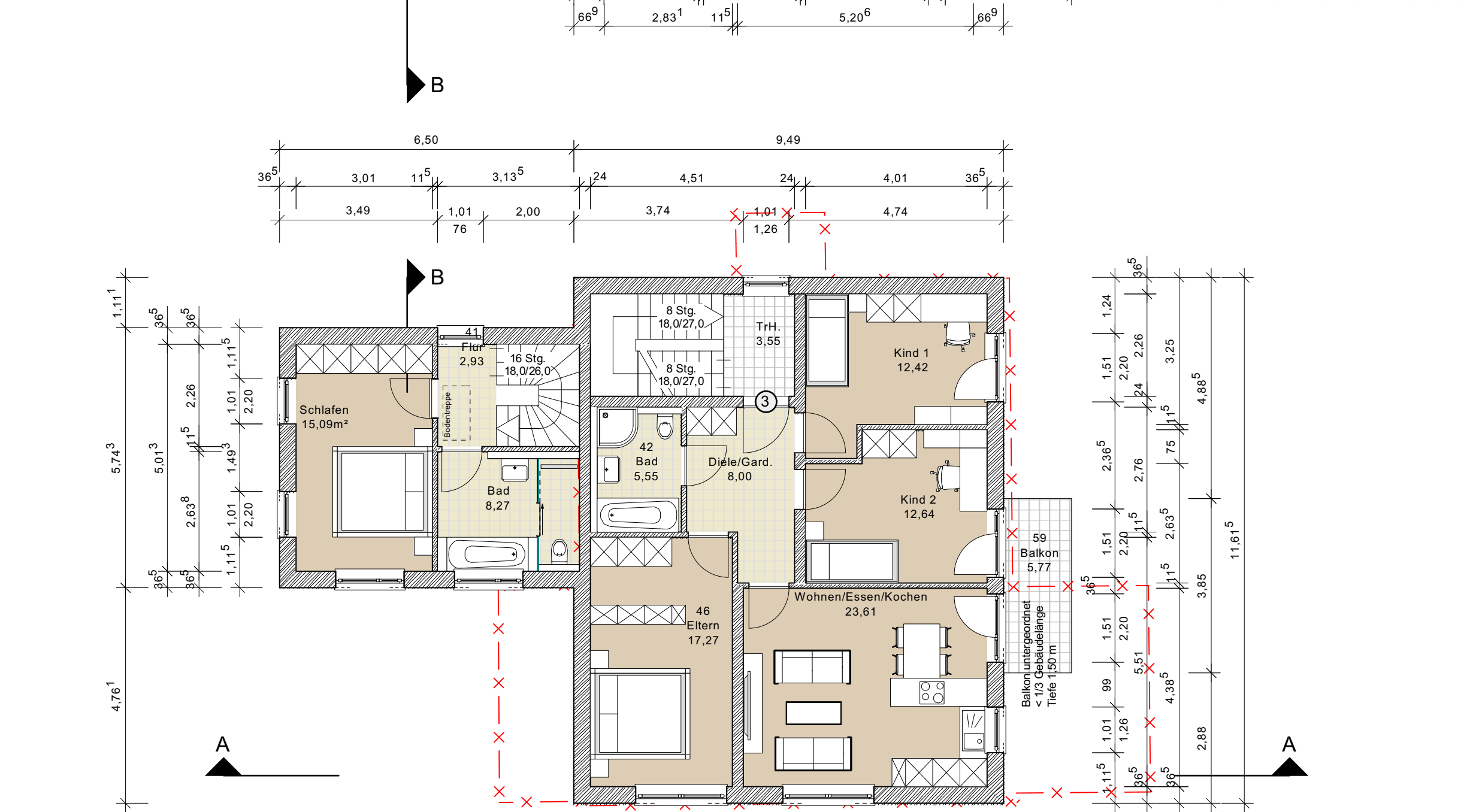
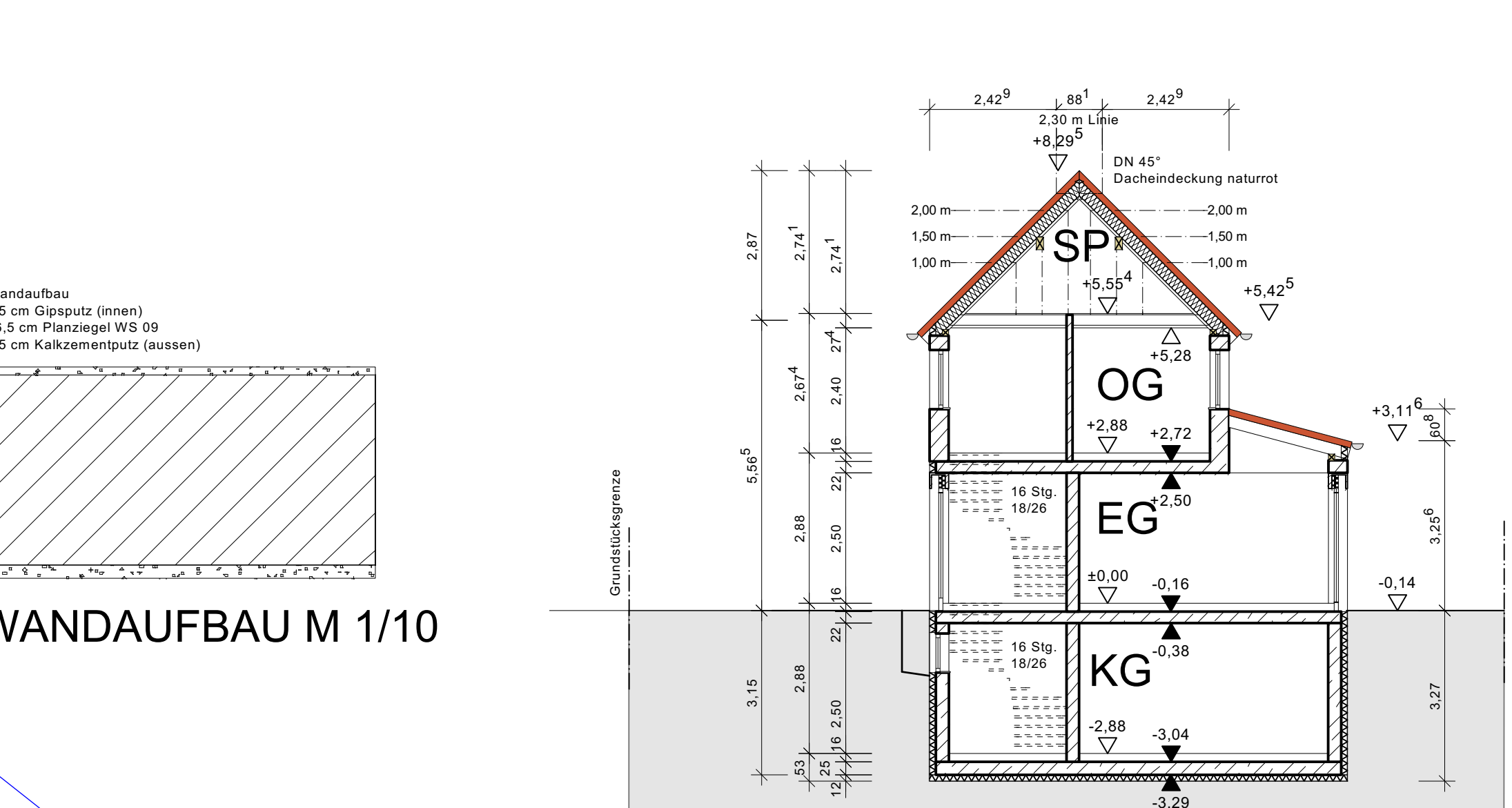


**SCHNITT A-A**  
Bodenplatte wasserdurchlässig  
Bodenplatte auf Sauberkeitsschicht 5 cm, evtl.  
zusätzlich notwendige Gründungsmaßnahmen  
nach Angabe Bodengutachter/Stalker



Vor Baubeginn sind die Nachweise über Standsicherheit, Brand-, Wärme-, Schall- und Erschütterungsschutz gemäß der Art. 10, 12.13 BayO zu erbringen zu lassen und deren Anforderungen genüge zu tragen.  
Beliehenden Unterlagen hoffert der Bauher.

In Wohnungen müssen nach BayO Art. 46 (4) Schlafräume und Kinderzimmer sowie Flure, die zu Aufenthaltsräumen führen, jeweils mindestens einen Rauchmelder haben.  
Die Rauchmelder müssen so eingebaut oder angebracht und betrieben werden, dass Brandrauch frühzeitig erkannt und gemeldet wird.

Der Eingabeplan ersetzt keine Details- und Ausführungsplanung und ist deshalb nur bedingt zur Maßnahme geeignet.  
Ausführung gemäß den einschlägigen Vorschriften, Normen und anerkannten Regeln der Baukunst.

Alle Maße und Angaben sind vor Baubeginn zu prüfen!

Die angegebenen Wohn- und Nutzflächen sind per CAD aus den Rohbaudaten ermittelt. Für die tatsächlichen Flächen ist nach ein Putzabtrag von 3% vorzutragen (in Wohn- und Nutzflächenrechnung).

Entwässerung nach DIN und DWA-Richtlinien

Einführung gemäß BayO

**Gebäudeklasse 3**

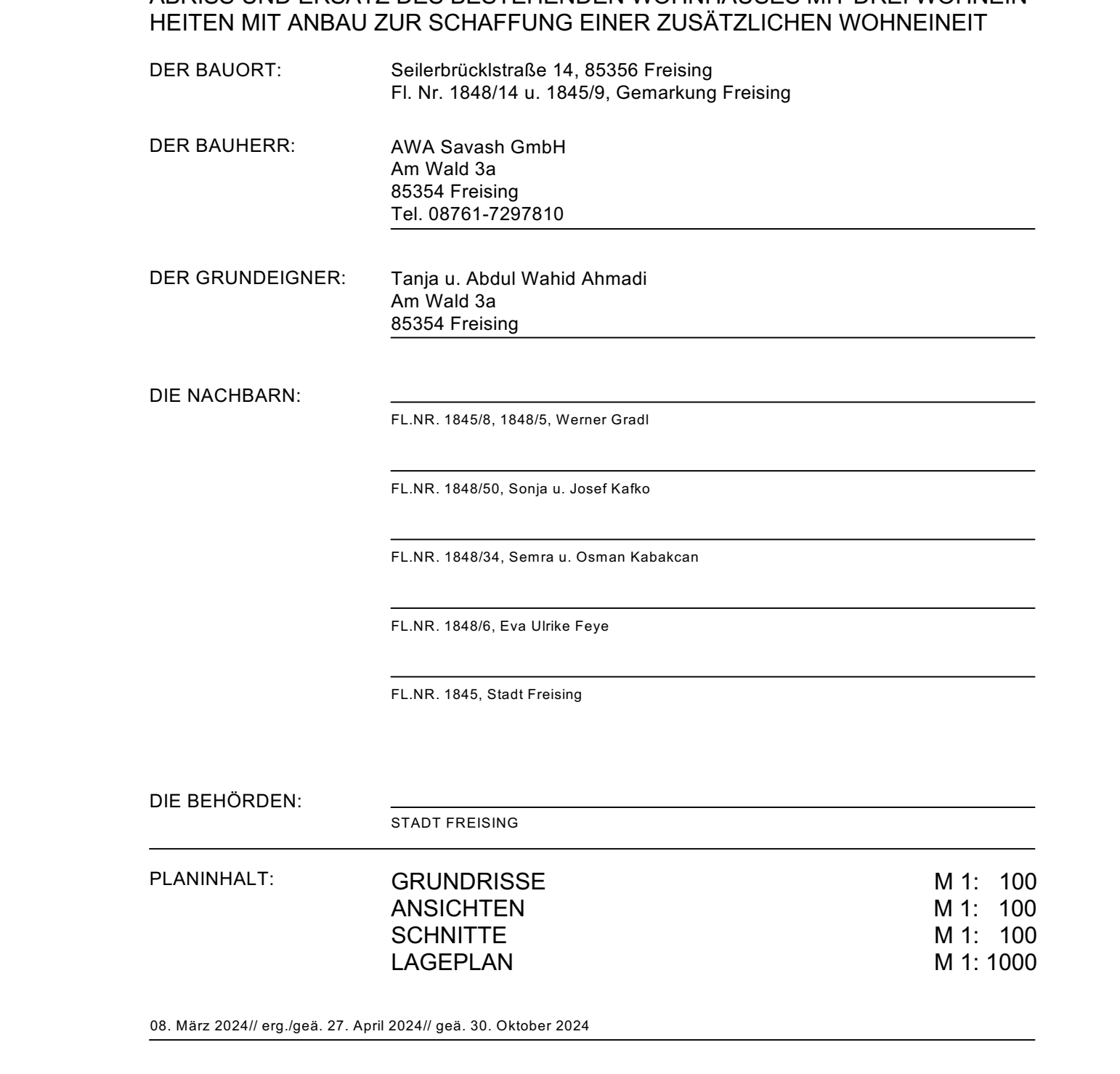
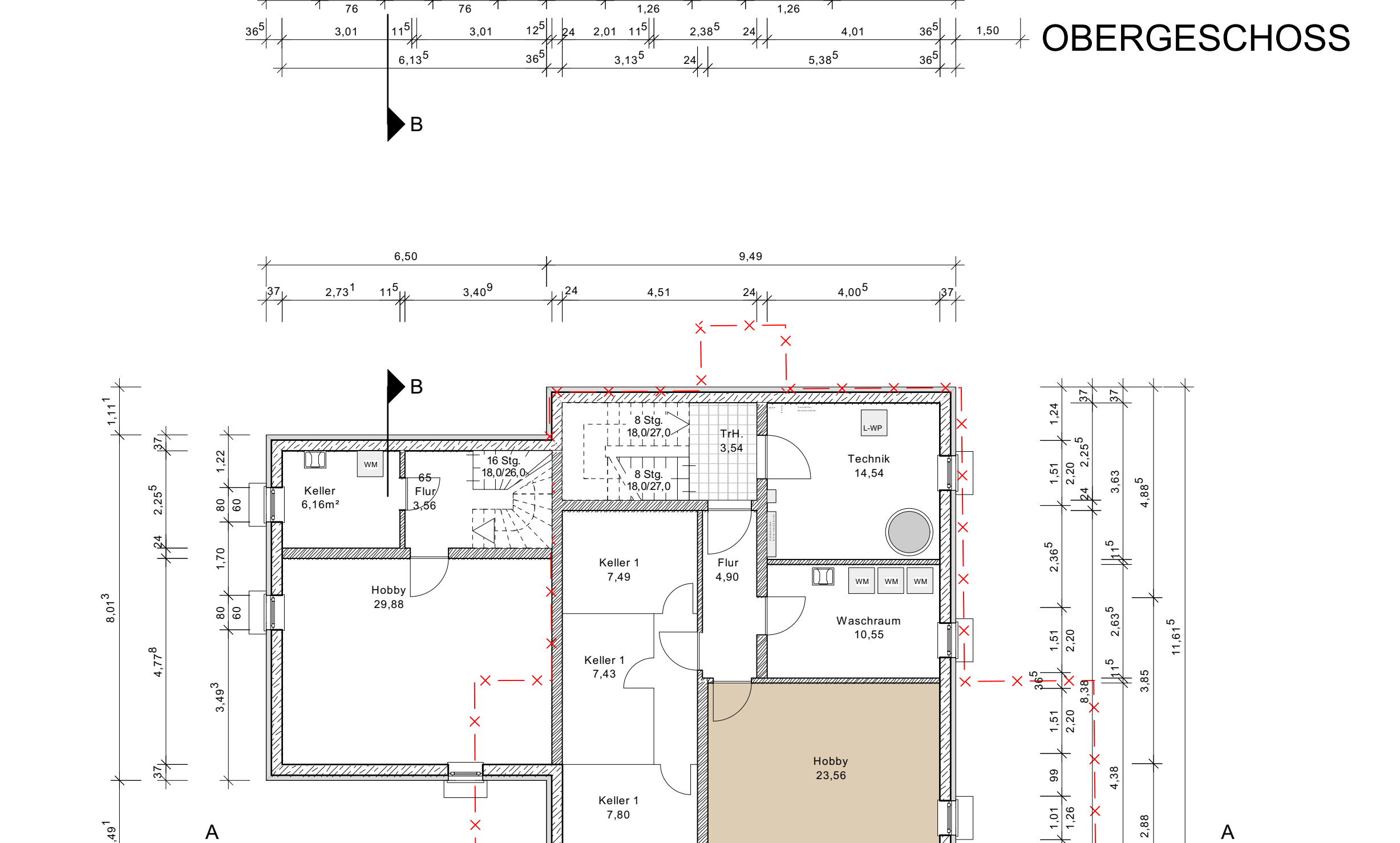
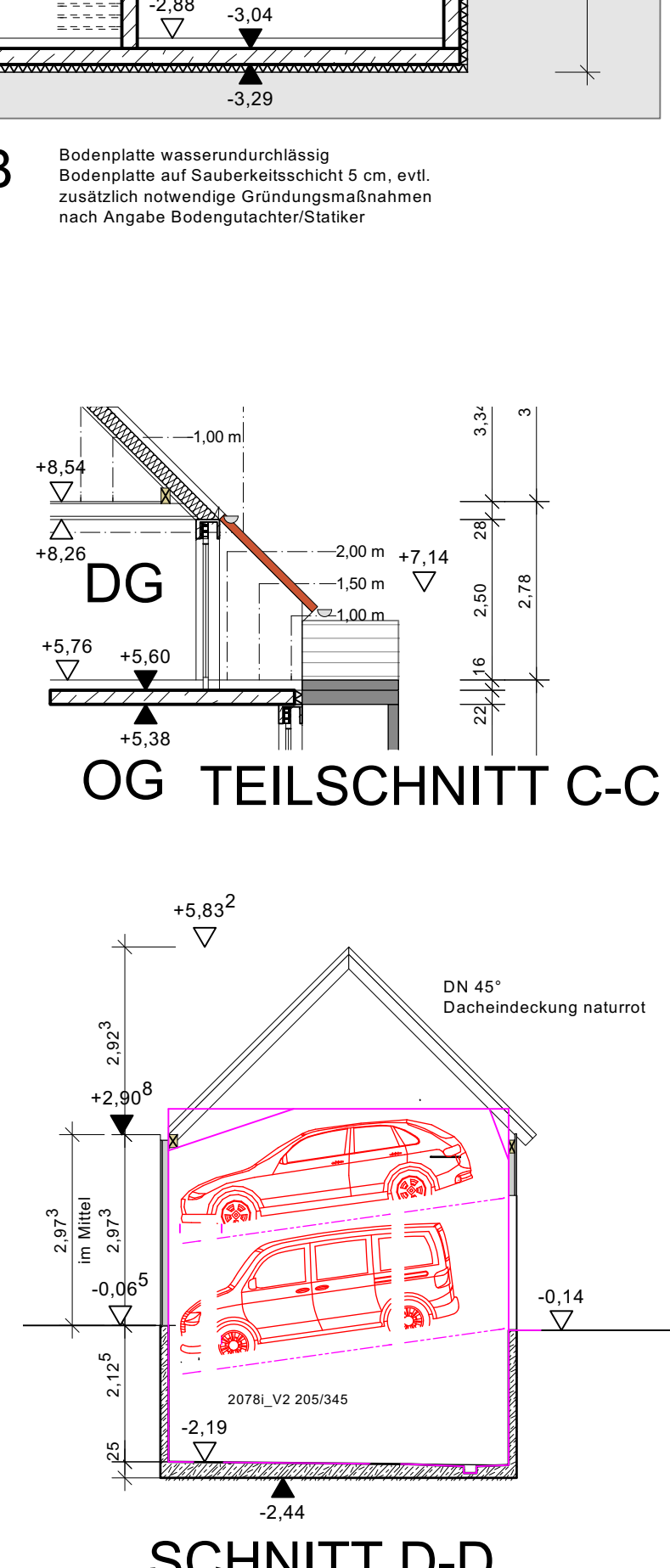
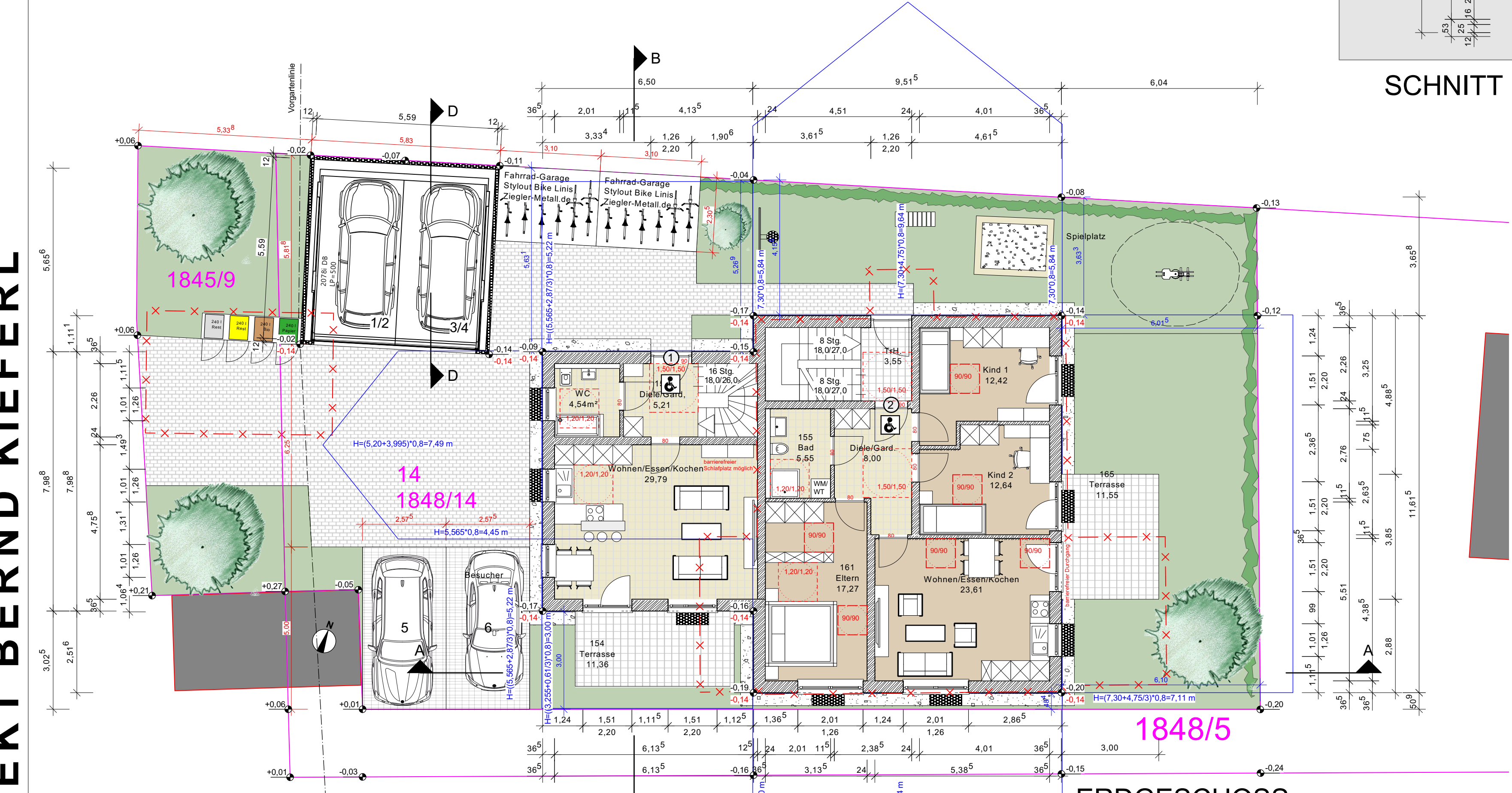
Die Auflagen der Genehmigung sind zwingend einzuhalten und die Grenzwerte sind aufgrund der Abstandsflächenkalkulation zwingend exakt (als Mindestmaß) einzuhalten.

Die betroffenen Nachbarn sind vor Baubeginn ausführlich über die zu erwartenden Lärmbelastungen zu informieren.

Die Verordnungen über Sicherheits- und Gesundheitsschutz auf Baustellen sind zu beachten!

**DACHGESCHOSS**

**ABRISSE UND ERSETZ DES BESTEHENDEN WOHNHAUSES MIT DREI WOHNHEIMTEILEN MIT ANBAU ZUR SCHAFFUNG EINER ZUSÄTZLICHEN WOHNHEINTEIL**



**ERDGESCHOSS**  
Wohnung 1 + 2 im Erdgeschoss ist  
brennend nach DIN 18040-2  
höhe in cm  
Bsp:  
- Totalschlag nach außen oder Schiebetüre  
- brennender Gasofen  
- bei Wannen, der nachträgliche Einbau einer Dusche ist möglich  
- Wannen für die Montage für Armaturen geeignet  
Jede Wohnung besitzt mind. ein Fenster das  
weit zu öffnen und zu schließen ist und  
stehend den Blick in die Umgebung zulässt

**SCHNITT D-D**  
Bodenplatte wasserdurchlässig  
Bodenplatte auf Sauberkeitsschicht 5 cm, evtl.  
zusätzlich notwendige Gründungsmaßnahmen  
nach Angabe Bodengutachter/Stalker

**KELLERGECHOSS**

**INGABEPLAN M 1:100**  
ABRISSE UND ERSETZ DES BESTEHENDEN WOHNHAUSES MIT DREI WOHNHEIMTEILEN MIT ANBAU ZUR SCHAFFUNG EINER ZUSÄTZLICHEN WOHNHEINTEIL