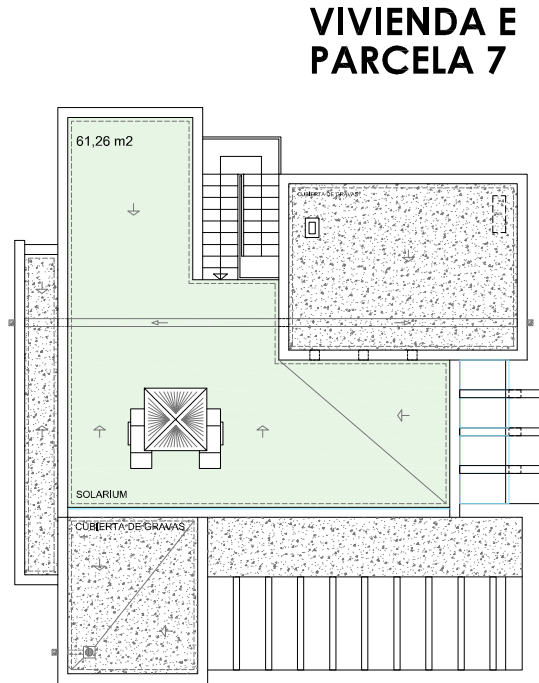


**PLANTA PRINCIPAL ( MAIN FLOOR )**

La jardinería representada en este plano corresponde a la opción "Premium".  
The gardening represented in the blueprint corresponds with the premium option.

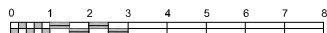


**PLANTA CUBIERTA ( ROOF PLANT )**

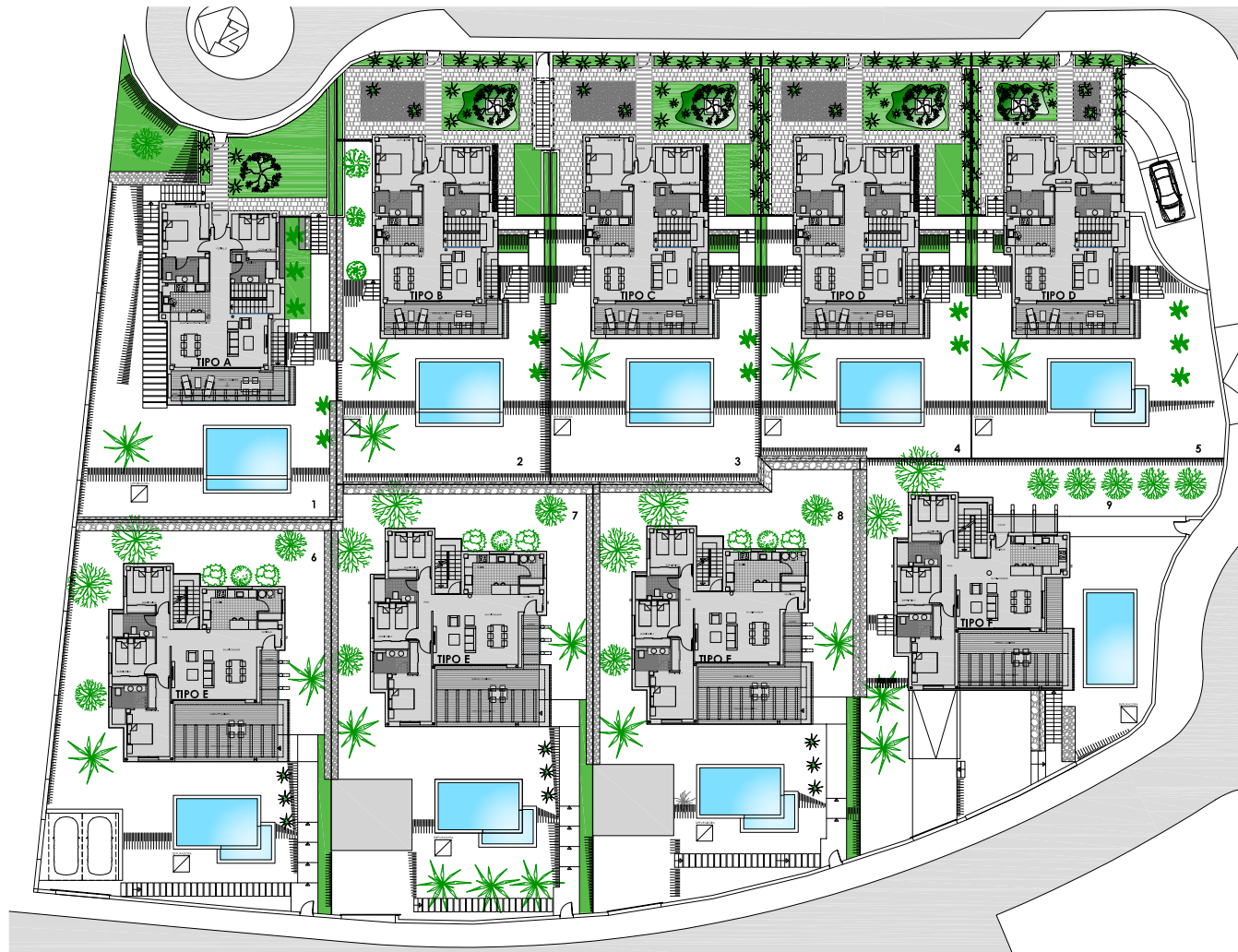
**VIVIENDA E PARCELA 7**

Useful area - Util	<b>203,98 m2</b>
Built area - Construida	<b>222,76 m2</b>
Plot area - Parcela	<b>629,85 m2</b>

Approximate surfaces : include terraces, basement and solarium  
Superf. aproximadas: incluyen terrazas, sótano y solarium



La promotora se reserva el derecho de efectuar durante el transcurso de la ejecución de la Obra, las modificaciones necesarias por exigencias de orden técnico, jurídico, comercial o de aprovisionamiento, sin que ello implique menoscabo en el global de las calidades. Los planos y proyectos de las obras así como toda la información requerida por el real decreto 515/1989 de 21 de Abril y la ley 8/2004 de 20 de Octubre sobre protección de los consumidores se encuentra a su disposición del público en general en la oficina de ventas en la calle Vicente Blasco Ibáñez , 1 - El Campello.



La promotora se reserva el derecho de efectuar durante el transcurso de la ejecución de la Obra, las modificaciones necesarias por exigencias de orden técnico, jurídico, comercial o de aprovisionamiento, sin que ello implique menoscabo en el global de las calidades. Los planos y proyectos de las obras así como toda la información requerida por el real decreto 515/1989 de 21 de Abril y la ley 8/2004 de 20 de Octubre sobre protección de los consumidores se encuentra a su disposición del público en general en la oficina de ventas en la calle Vicente Blasco Ibáñez , 1 – El Campello.

