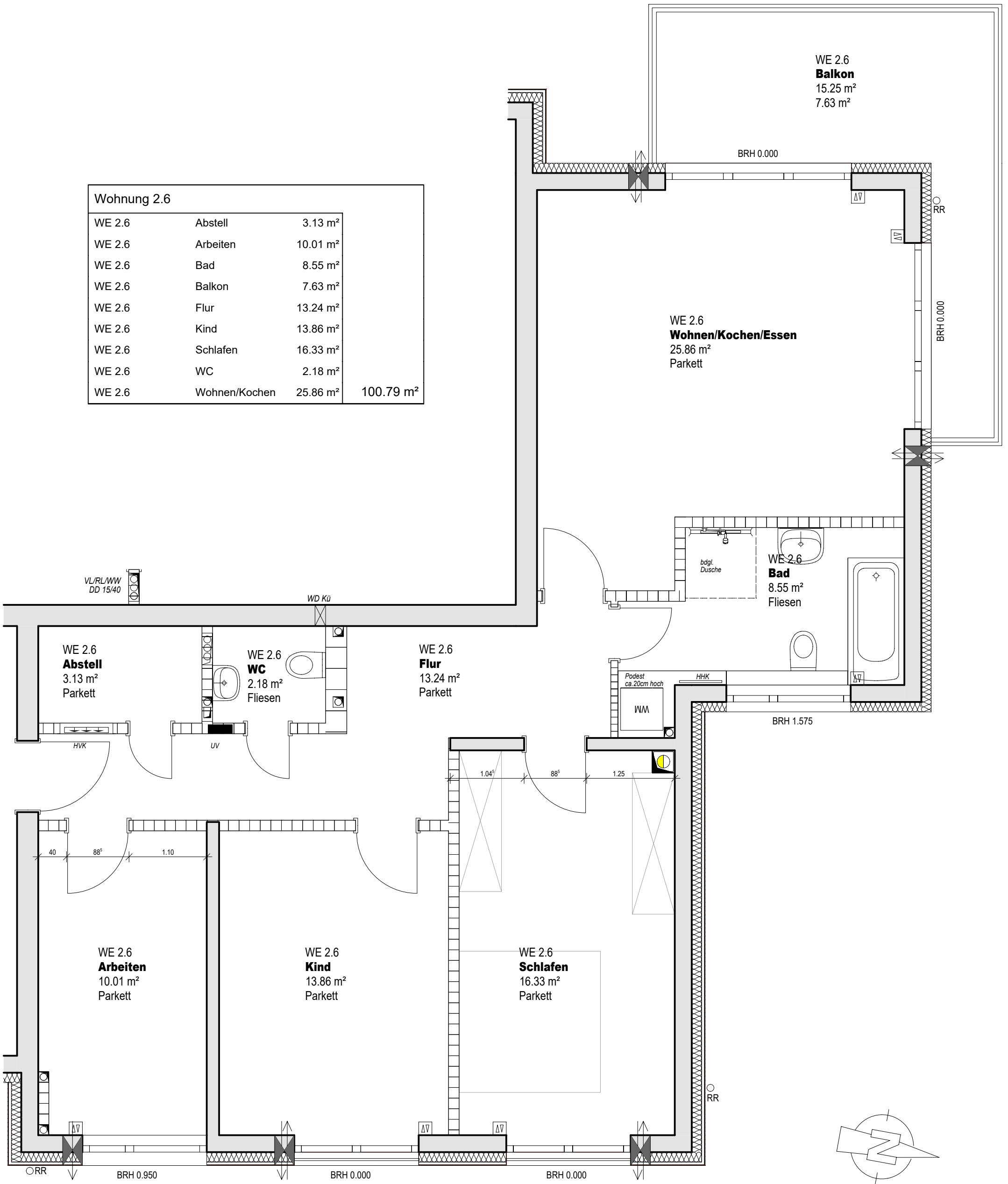


Wohnung 2.6			
WE 2.6	Abstell	3.13 m²	
WE 2.6	Arbeiten	10.01 m²	
WE 2.6	Bad	8.55 m²	
WE 2.6	Balkon	7.63 m²	
WE 2.6	Flur	13.24 m²	
WE 2.6	Kind	13.86 m²	
WE 2.6	Schlafen	16.33 m²	
WE 2.6	WC	2.18 m²	
WE 2.6	Wohnen/Kochen	25.86 m²	100.79 m²



<b>WOHNBAU KONZEPT</b>		Neubau einer Wohnanlage (15WE/18WE) mit Tiefgarage Gem. Wenigenjena, Flur 10, Flurstück 154/2 und 399/7 Tümplingstrasse 2 bis 8 , 07749 Jena	
Datum, gezeichnet: 19.05.2025	U. Heyer	Zeichnungsbezeichnung: Wohnung 2.6	
Datum:	geprüft:	Maßstab:	Bl.-Nr.: 1306
Datum:	geändert:	Bauherr: WohnbauKonzept GmbH An der Leite 4 07749 Jena	
WOHNBAUKONZEPT GmbH - An der Leite 4 - 07749 Jena		Tel.: 03641/87576-0 Fax: 03641/87576-22	