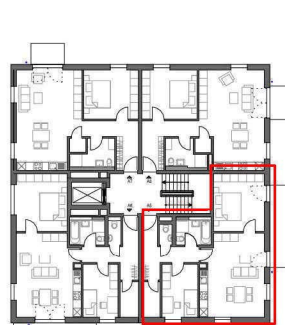


Die Wohnungen A5, A9, A13, A17 sind baugleich und liegen im 1.OG-4.OG in Haus A / Sinsheimer Str. 5  
Die Wohnungen verfügen über 3 Zimmer mit Bad und separatem WC.  
Die Ausrichtung der Wohnräume ist Richtung Süden und Westen. Die Wohnungen haben einen Südbalkon.

LAGEPLAN



HAUS A - 1. OBERGESCHOSS



WOHNUNG A5 (3 ZIMMER) M 1:100

