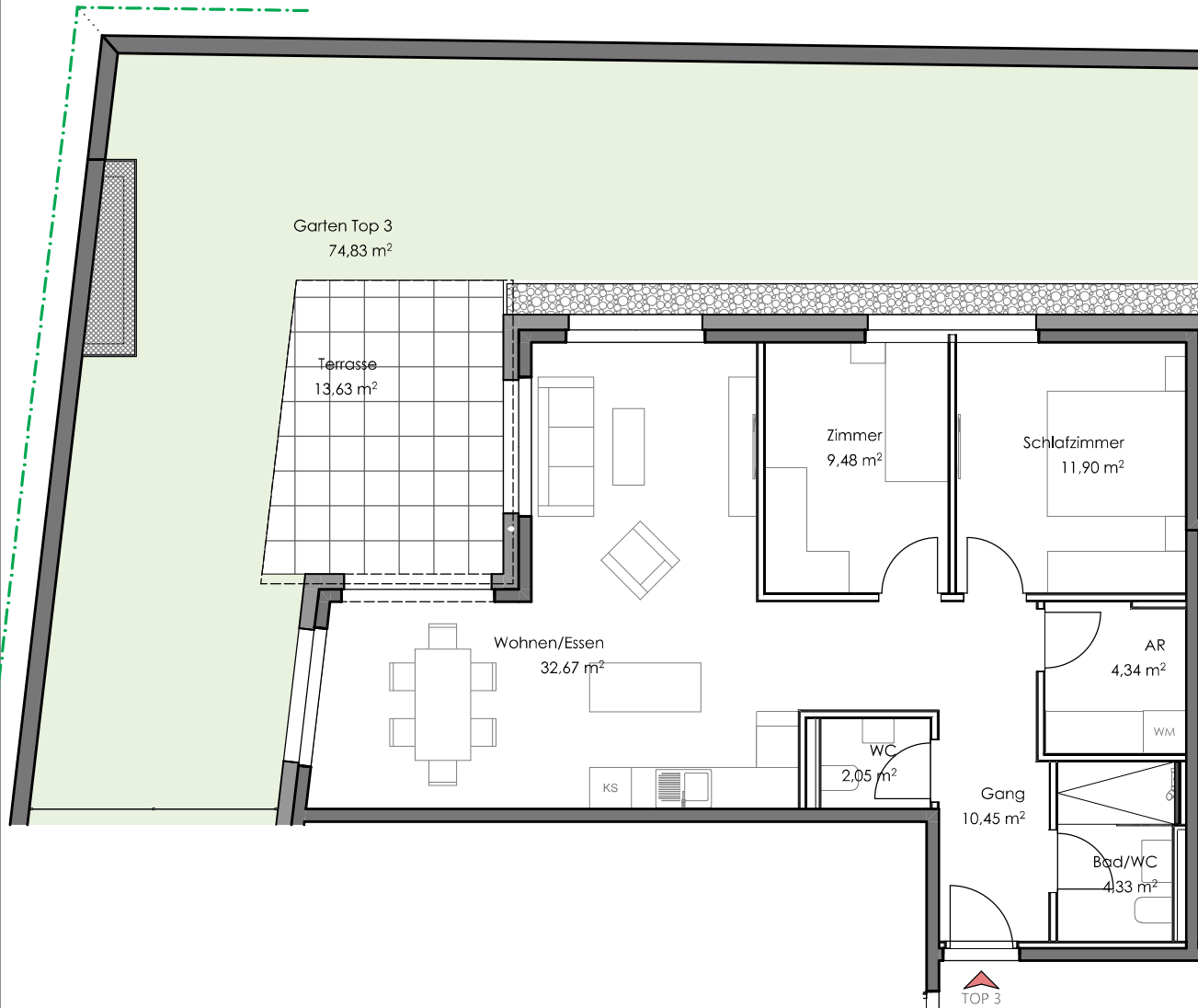


DIESE ZEICHNUNG UNTERLIEGT ALS GEISTIGES EIGENTUM DEM URHEBERRECHT



**WA STEINA - Steinach am Brenner**

### TOP 3 - Erdgeschoß

Gang	10,45m <sup>2</sup>
AR	4,34m <sup>2</sup>
WC	2,05m <sup>2</sup>
Bad/WC	4,33m <sup>2</sup>
Schlafzimmer	11,90m <sup>2</sup>
Zimmer	9,48m <sup>2</sup>
Wohnen/Essen	<u>32,67m<sup>2</sup></u>
	<b>75,22m<sup>2</sup></b>
Terrasse	13,63m <sup>2</sup>
Garten	74,83m <sup>2</sup>
Kellerabteil	2,68m <sup>2</sup>

EINGEZEICHNETE MÖBEL SIND NUR EINRICHTUNGSVORSCHLÄGE, SPIELPLATZ- UND GARTENGESTALTUNG IM KAUFPREIS NICHT ENTHALTEN. VERÄNDERUNGEN VORBEHALTEN. MÄßGEBLICH BLEIBT IN JEDEM FALL DER INHALT DES KAUFVERTRAGES. IRRTÜMER UND FEHLER VORBEHALTEN.

Status  
VK11/PIP

Projekt  
22\_016 // WA Steinach

Planinhalt  
VK11 - TOP 3

Maßstab  
1:100

Datum  
15.06.2023

