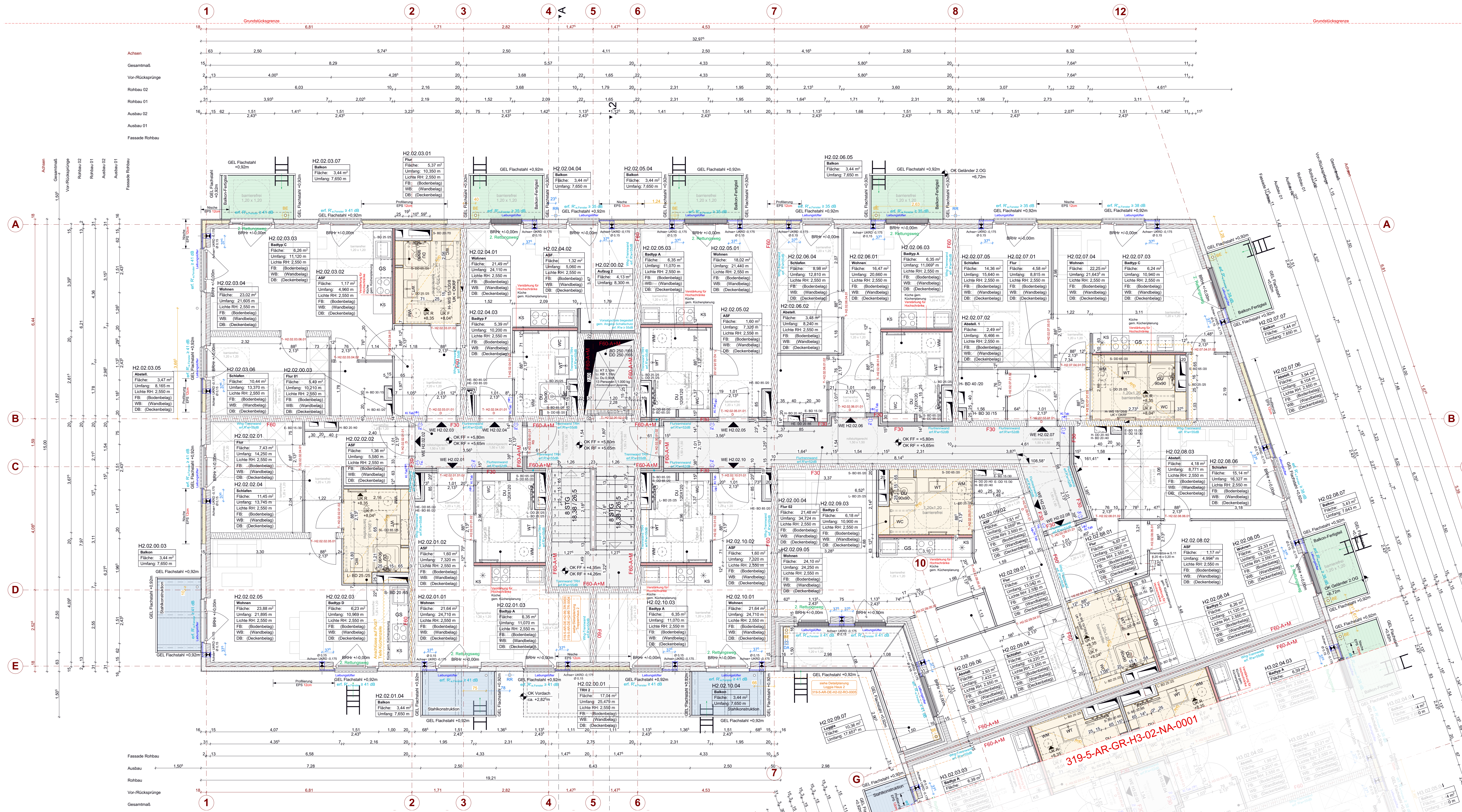


Legende	Abkürzungen	Planzeichen
	UK	ERSCHLIESUNG
	OK	BOENDDURCHBRUCH
	VK	BOENDDURCHBRUCH
	FF	FERTIGFUSSEBODEN
	MF	ROHFLIEßBODEN
	FO	FERTIGDECKE
	LDH RH	ROHDECKE
	LDH RW	LICHTBAUWAND
	BRH RH	BRÜSTUNGSHÖHE ROH
	UN	UNTERLUG
	UZ	ÜBERLUG
	BD	BOENDDURCHBRUCH
	DD	DECKENDECKENBRUCH
	UDZ	UNTERDURCHBRUCH
	KB	KERNBOHRUNG
	ABD	ABHÄNGIGE
	GLÄNDR	GLÄNDER
	RA	RAUCHABZUG
	DA	DACHABLAUF
	NA	NOTABLAUF
	BR	BRÜSTUNGSLEISTE
	BE	BALKONWÄSSERUNG
	KS	KÜHLSCHRANK
	GS	GESCHRIPSPÜLER
	WT	WÄRSCHTES
	WM	WÄSSMASCHINE
	HK	HEIDKOPFER
	RV	REVISIONSÖFFNUNG
	REV	REVISIONSÖFFNUNG

Wände	Türen	Planzeichen
F30	D	RAUMTEMPER.
F60	DS	Platz
F60-A	RS	Platz
F60-B	RS	Platz
F60-C	RS	Platz
F60-D	RS	Platz
F60-E	RS	Platz
F60-F	RS	Platz
F60-G	RS	Platz
F60-H	RS	Platz
F60-I	RS	Platz
F60-J	RS	Platz
F60-K	RS	Platz
F60-L	RS	Platz
F60-M	RS	Platz
F60-N	RS	Platz
F60-O	RS	Platz
F60-P	RS	Platz
F60-Q	RS	Platz
F60-R	RS	Platz
F60-S	RS	Platz
F60-T	RS	Platz
F60-U	RS	Platz
F60-V	RS	Platz
F60-W	RS	Platz
F60-X	RS	Platz
F60-Y	RS	Platz
F60-Z	RS	Platz



Alle Höhen beziehen sich auf ±0,00 m = OKFF EG Haus 3 = +6,59 m ü. NNH
Tür- und Fensterhöhen beziehen sich auf OKFF!
Fensterhöhen nach DIN 4102-5, DIN 18099 per DIN 18092.
 Alle Maße sind an Bau zu nehmen und eigenverantwortlich vor Ort zu prüfen.
 Dieser Plan ist nur gültig in Verbindung mit der geprüften Statik, der Ausführungsplanung der TGA und der Werk- und Montageplanung der ausführenden Firmen sowie den einschlägigen Ausführungsbestimmungen.
 Umstrittenheiten sind unverzüglich der Bauleitung / Planverfasser anzugeben.
 Die Gewähr für die Richtigkeit der Schnitt- und Durchbruchplanung verbleibt bei den Fachingenieuren.
 Hinweis: Sämtliche Verweise auf andere Zeichnungen beziehen sich auf deren jeweils letzten gültigen Index-Stand. Einzelteile (Elektro, Leuchte, etc.) siehe Pläne der ausführenden Firmen bzw. Fachplaner.
 Alle Flächenangaben beziehen sich auf Rohbaumasse. Alle Maße sind in Metern angegeben.
 Die Raumhöhen im Raumtemperaturbereich sind auf das Maß zwischen OKFF und UKRD. Bereiche mit Abhängigkeiten sind gesondert gekennzeichnet.
 Brüstungshöhen und Türöffnungsmaße sind Rohbaumasse und beziehen sich auf OKFF.
 Die Rohbaukontur der Aufzugsrischale, Aufzugsunterfahrten und Aufzugsüberfahrten sowie die Türöffnungen der Aufzüge müssen maßgerecht, lötrot und rechtwinklig hergestellt werden. Lot- und Maßabweichungen bei Schächten bis 30m Höhe müssen $\pm 2\text{ cm}$ sein.
 Putzabzüge sind nicht berücksichtigt.

Index	Datum	WP 1	AS	GM	Signaturen
F-05	16.02.2022	WP 1 - Bemalungen korrigiert, Trockenbaumaßnahmen ergänzt, Änderungen siehe Wolken			GM
F-04	02.02.2022	Laibungslüfter eingetragen, Änderungen siehe Wolken			GM
F-03	10.01.2022	Anpassung der Balkone, Kleinteile, Brüstung, Sonstige Änderungen siehe Wolken			GM
F-02	15.09.2021	WP 1 - Änderung der Balkone in Fertigglas und Stahlgeländer Anpassung der Aufbaumasse in Fertigglas gem. GLL, Änderungen siehe Wolken			GM
F-01	12.06.2020	WP 1 - Einbauung 3+D, Schallschutz und Brandschutz, Änderungen siehe Wolken			AS
V-00	17.02.2020	WP 1			AS

Pl.Nr.:	319-5-AR-GR-H2-02-NA-0001	Projektnummer:	319 / 176	Index:	F-05
---------	---------------------------	----------------	-----------	--------	------

Projekt:	Helenen Quartier Bebetallee Neubau von 72 Wohnungen, einer Tagespflegeeinrichtung und einer Begegnungsstätte Bebetallee 28 - 22297 Hamburg
Bauherr:	DRK-Schwemmgesellschaft Hamburg e.V. Max-Bräuer-Allee 133 22765 Hamburg
Architekt:	MPP Meding Plan + Projekt GmbH Auguststraße 14, 22085 Hamburg www.mpp.de
Generalunternehmer:	GB Gesellschaft für Baumanagement GmbH Otto-Lilienthal-Straße 25 71034 Böblingen www.gb-gmbh.de
Fachplaner Statik:	Ingenieurbüro Abel Gebhart Palmaille 124 B 22767 Hamburg
Fachplaner TGA:	Fürstenau & Partner Ingenieurgesellschaft mbH Palmaille 124 B 22767 Hamburg
Fachplaner Bauphysik:	Werner Genest und Partner Ingenieurgesellschaft mbH Altpauern 19B 01187 Dresden

**Gemäß Brandschutznachweis
Tragwerk hochfeuerhemmend F60**

**ACHTUNG:
Entwässerung Regenwasser in Abstimmung!
Anzahl, Lage und Position der Regenfallrohre
können sich noch ändern!**

Phase:	Ausführungsplanung
Planbezeichnung:	Haus 2 - Grundriss 2.Obergeschoss
Maßstab:	1:50
Datum:	17.02.2020
Format:	DIN A0
Signatur:	AS / GM
Index:	F-05
Plannummer:	319-5-AR-GR-H2-02-NA-0001