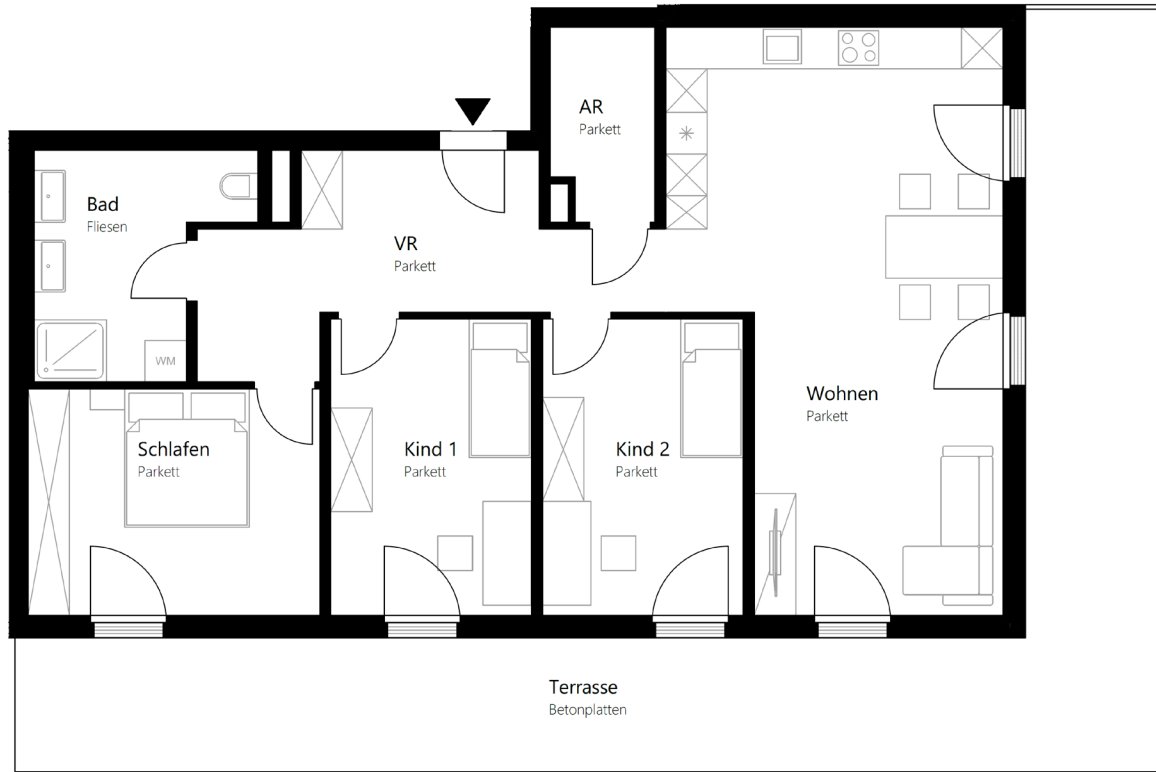


### 3. OBERGESCHOSS TOP 3.27



#### Details:

Vorraum:	13,84 m <sup>2</sup>
Abstellraum:	4,03 m <sup>2</sup>
Bad:	8,45 m <sup>2</sup>
Kinderzimmer 1:	12,43 m <sup>2</sup>
Kinderzimmer 2:	12,43 m <sup>2</sup>
Schlafzimmer:	13,81 m <sup>2</sup>
Wohnen:	35,87 m <sup>2</sup>
<b>Wohnfläche:</b>	<b>100,86 m<sup>2</sup> plus Kellerabteil</b>
Terrasse:	49,64 m <sup>2</sup>

#### Kaufpreis:

Eigennutzer: *	493.687 €	+ 2 TG-Abstellplätze 39.800 €
Kapitalanleger: **	453.866 €	inkl. 2 TG-Abstellplätze

\*Eigennutzer können gegen Aufpreis die Einrichtung für Küche, Bad, WC und Vorraum erwerben

\*\* netto zzgl. 20 % USt



**SINN**vestment  
Immobilien GmbH

Krugerstraße 13, 1010 Wien  
info@sinnvestment.at  
+43 1 22 62 202

[www.sinnvestment.at](http://www.sinnvestment.at)