



Gut Leeven

GROSSHANSDORF

VILLA 3

1. OG	4 Zimmer	ca. 141 m ²
-------	----------	------------------------

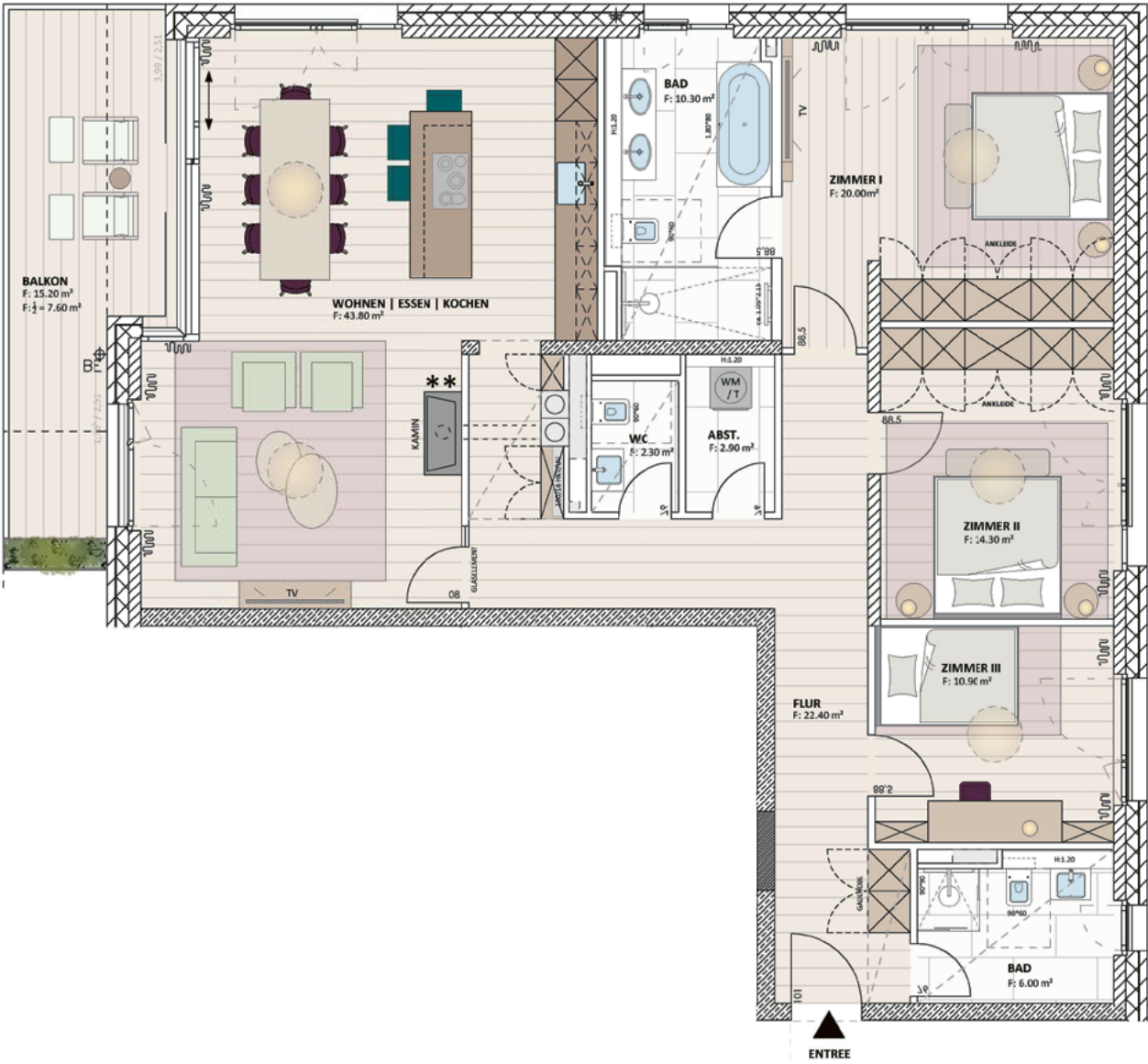


VILLA 3

WE 3.06

1. OG

4 Zimmer | 140,5 m²



FLÄCHENAUFTEILUNG

Wohnen Essen Kochen	43,8 m²
Zimmer I	20,0 m²
Zimmer II	14,3 m²
Zimmer III	10,9 m²
Flur	22,4 m²
En-suite-Vollbad	10,3 m²
Duschbad	6,0 m²
Gäste WC	2,3 m²
Abstellraum	2,9 m²
Balkon* (50 %)	15,2 m²
GESAMT	140,5 m²



Grundstücksplan



Villa 3
Ansicht West

Keine zusätzliche Maklerprovision für den Erwerber.

Alle Flächen werden nach der Wohnflächenverordnung (WoFIV) ausgewiesen.
*Die Außenflächen (Terrassen, Balkone und Dachterrassen) werden mit 50% angerechnet, wobei sie auf insgesamt 15% der Flächen des umbauten Raumes der jeweiligen Wohneinheit gedeckelt werden.

HINWEIS

Angaben nach EnEV 2014; Energiebedarfsausweis nach EnEV noch nicht vorhanden, erfolgt nach Fertigstellung. Alle Angaben ohne Gewähr basierend auf Informationen Dritter. Rechtsgrundlage ist allein der notariell beurkundete Kaufvertrag. Wir schließen jede Gewähr und Haftung für Vollständigkeit, Aktualität und Richtigkeit dieser Angaben aus. Die Grundrisse dienen zur Orientierung und haben keinen Anspruch auf Maßstabsrichtigkeit. Irrtum und Zwischenverkauf vorbehalten. Weitergehende Informationen zu Eigentümer und Objekt erhalten Sie von uns gern auf Nachfrage. Besichtigung kann nach Vereinbarung mit uns erfolgen. Des Weiteren gelten unsere AGB. Änderungen in Planung, Ausführungsart und den vorgesehenen Baustoffen hält sich der Verkäufer vor, soweit sie sich technisch als zweckmäßig und notwendig erweisen oder auf behördlichen Auflagen beruhen. Möbel, Einbauschränke und Küche sind nicht im Lieferumfang enthalten, die Darstellung ist beispielhaft und nicht maßstabsgetreu. Der Ausbau der Bäder erfolgt gemäß der Baubeschreibung.

