

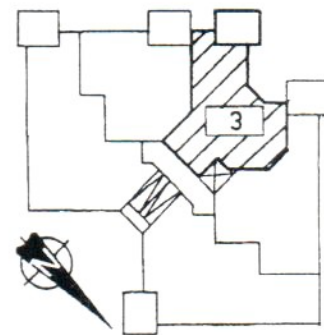
Typ 2-Raum-Wohnung 61,55 m²

Wohnung 3 Erdgeschoß

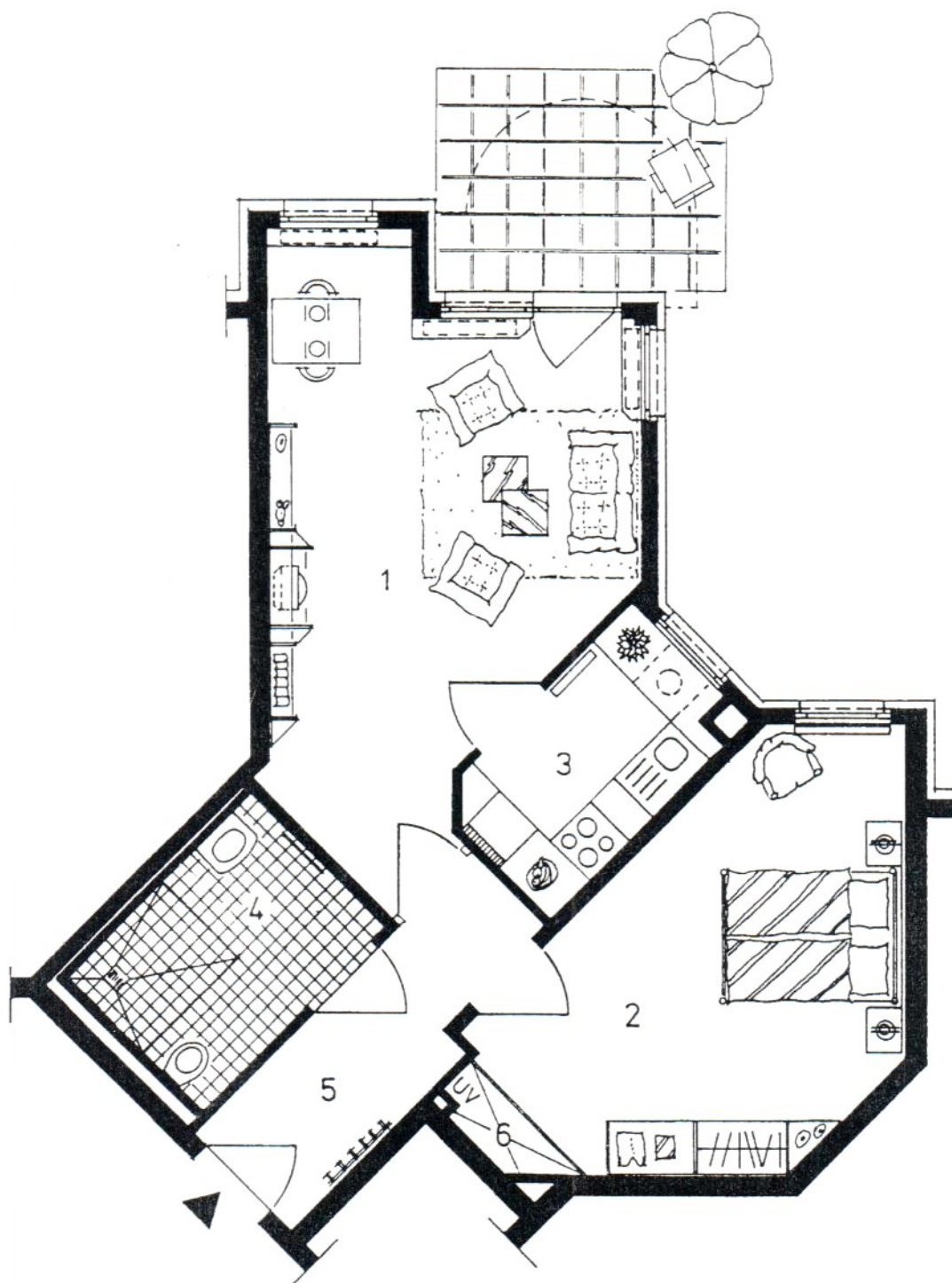
1	Wohnraum	22,31 m ²	Balkone, Loggienflächen und gedeckte Freisitze können nach der II. BV bei der Wohnflächenberechnung nur zur Hälfte zum Ansatz gebracht werden. Deshalb beträgt die anrechenbare Wohnfläche
2	Schlafräum	16,71 m ²	
3	Küche	5,37 m ²	
4	Bad	5,79 m ²	
5	Diele	6,02 m ²	
6	Abstellraum	1,09 m ²	
7	Terrasse	4,26 m ²	

Grundfläche **61,55 m²**

59,42 m²



Alle Maße sind ca. Maße.
Kleine Änderungen vorbehalten.



**Plan- und
Gestaltungsvorschlag**