



Villa der Ersten Republik, Včelná bei České Budějovice

520 m² Nutzfläche, 310 m² bebaute Fläche, 6 233 m² Grundstücksfläche

www.maternovavila.cz



Technische Dokumentation



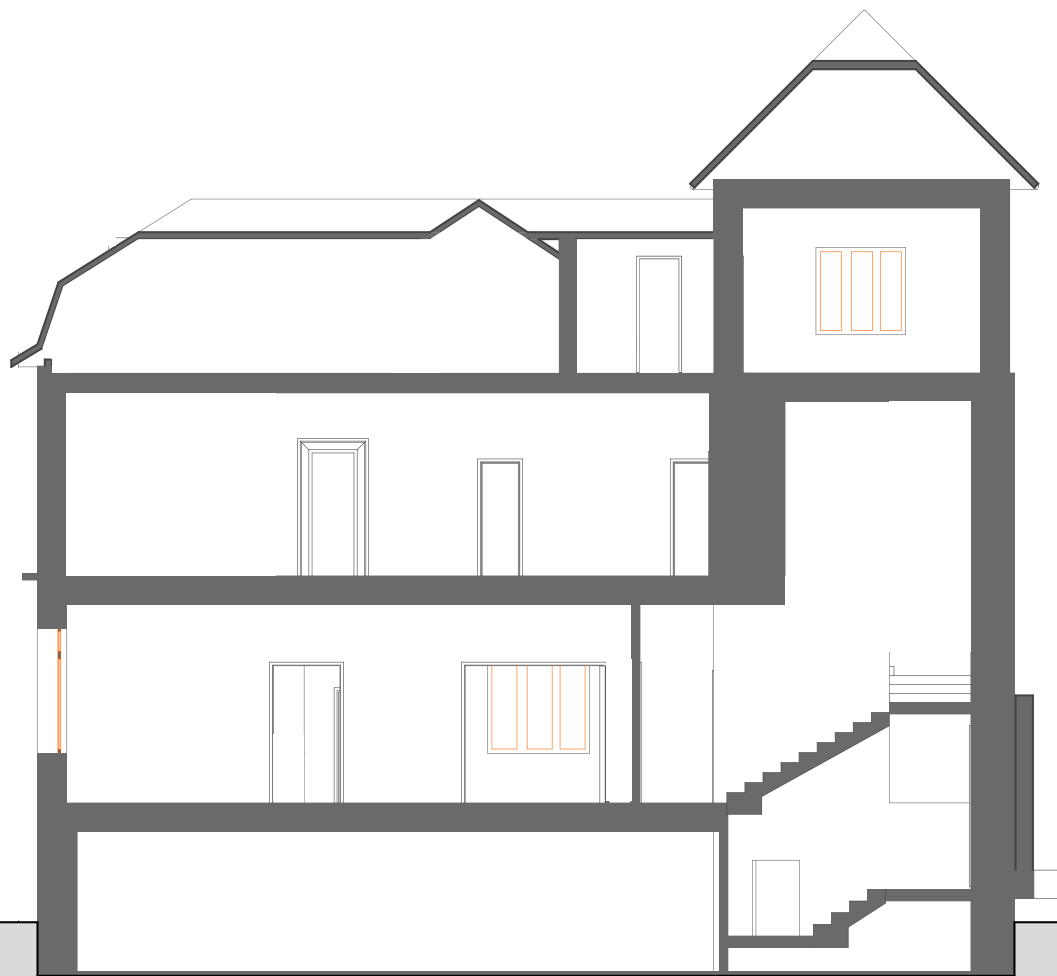
Villa der Ersten Republik, Včelná bei České Budějovice

520 m² Nutzfläche, 310 m² bebaute Fläche, 6 233 m² Grundstücksfläche

www.maternovavila.cz



Schnittansicht





Villa der Ersten Republik, Včelná bei České Budějovicec

520 m² Nutzfläche, 310 m² bebaute Fläche, 6 233 m² Grundstücksfläche

www.maternovavila.cz



1. Unterirdisches Stockwerk





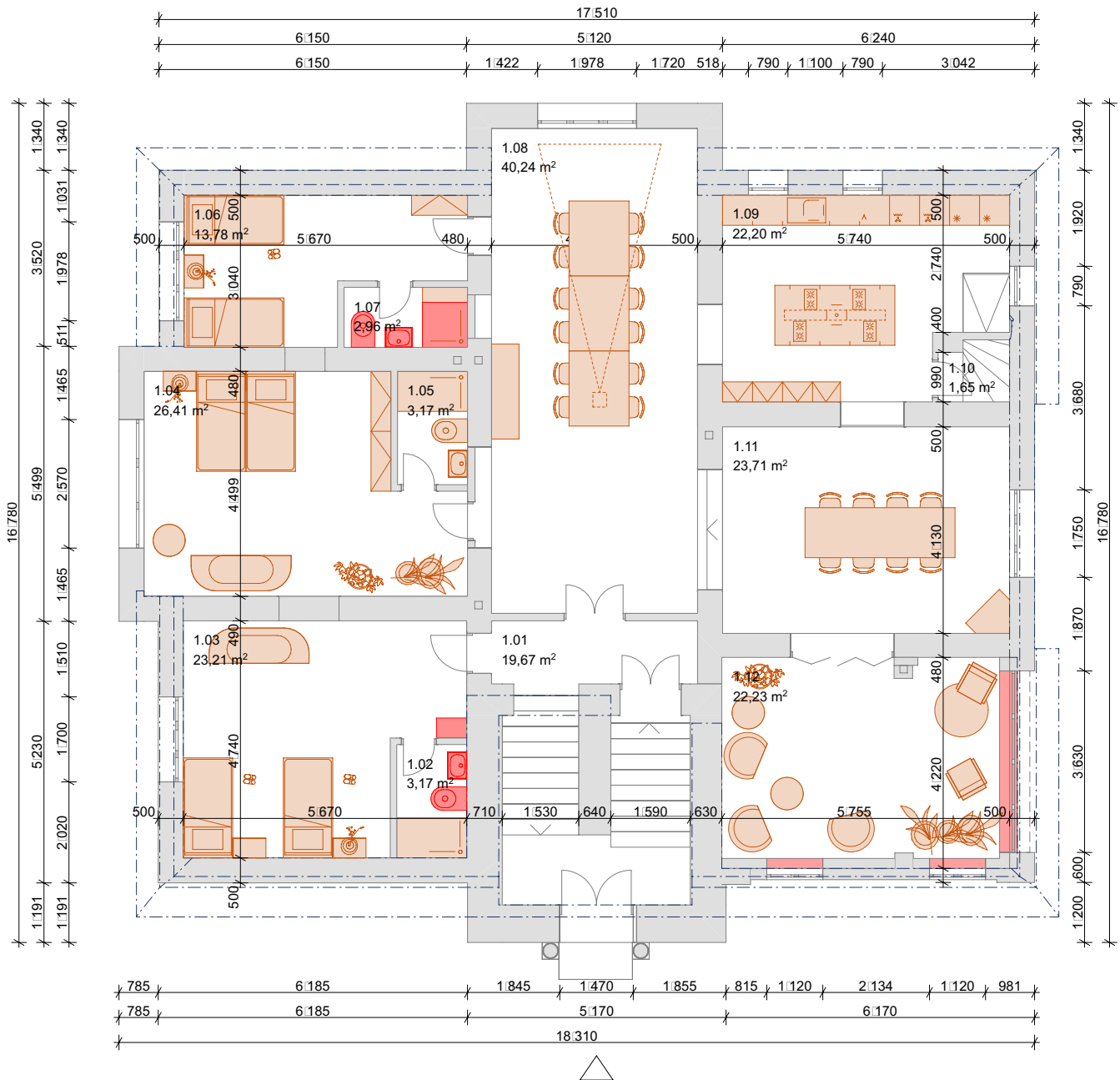
Villa der Ersten Republik, Včelná bei České Budějovice

520 m² Nutzfläche, 310 m² bebaute Fläche, 6 233 m² Grundstücksfläche

www.maternovavila.cz



1. Stock





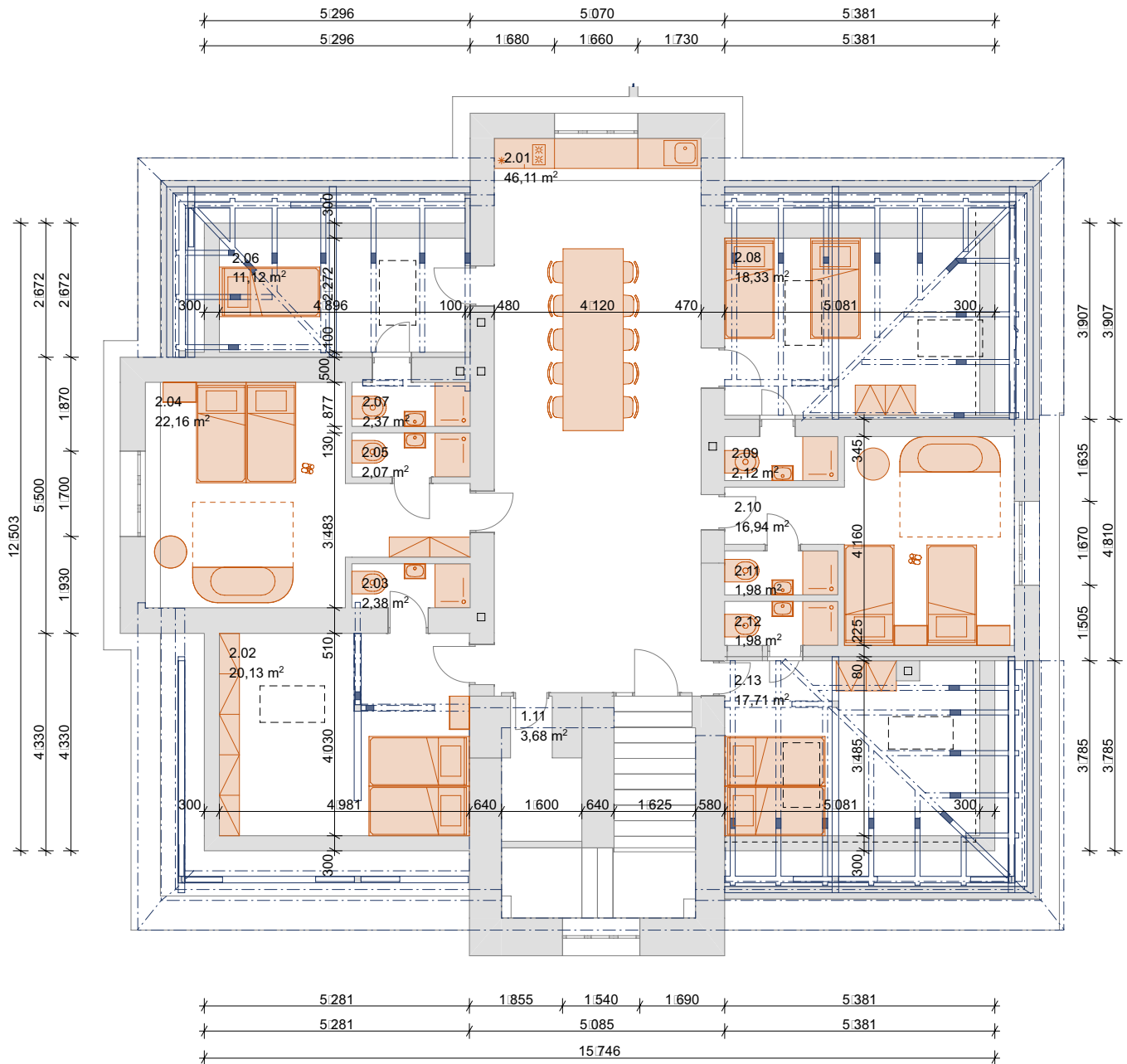
Villa der Ersten Republik, Včelná bei České Budějovice

520 m² Nutzfläche, 310 m² bebaute Fläche, 6 233 m² Grundstücksfläche

www.maternovavila.cz



2. Stock





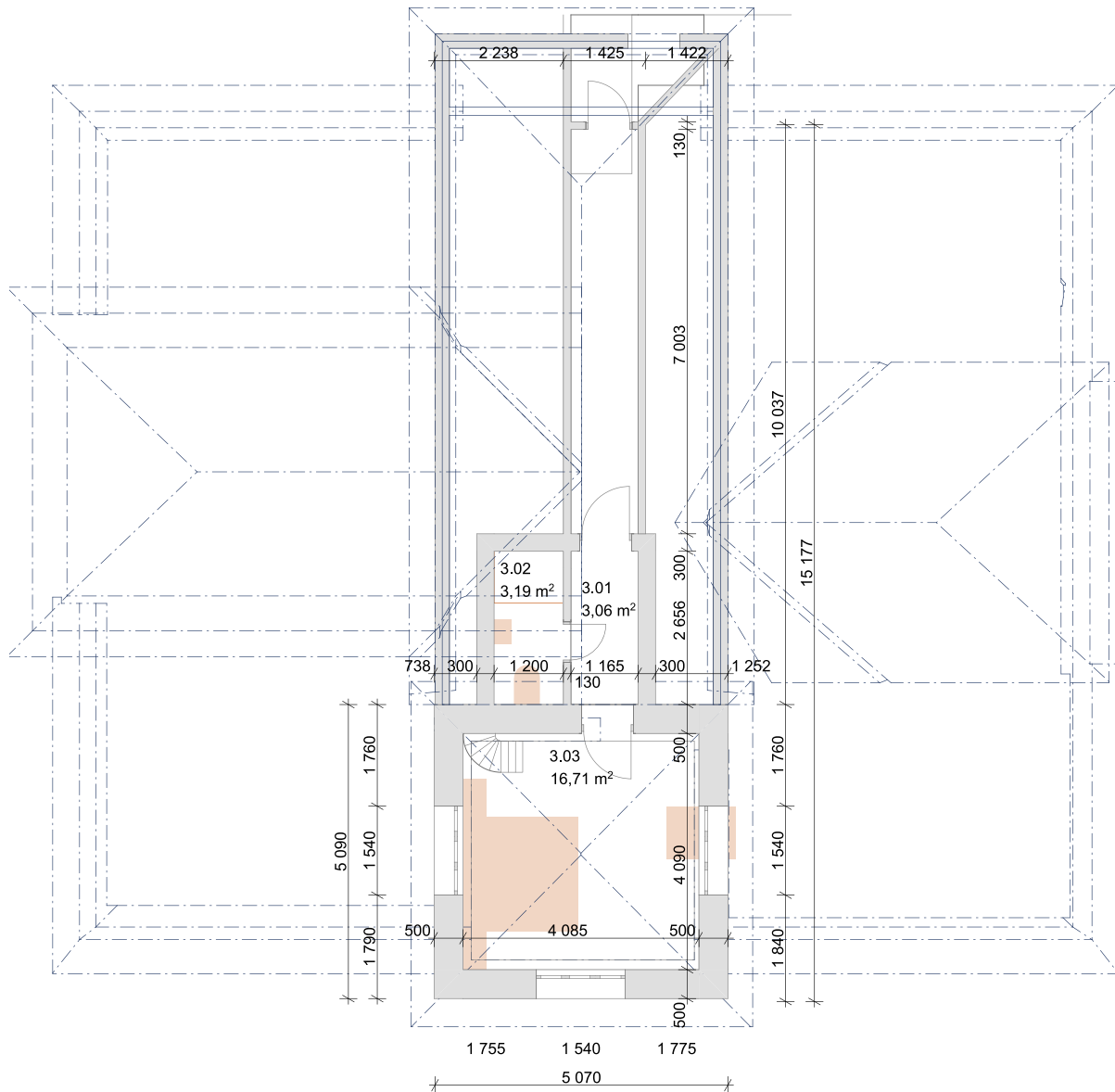
Villa der Ersten Republik, Včelná bei České Budějovicec

520 m² Nutzfläche, 310 m² bebaute Fläche, 6 233 m² Grundstücksfläche

www.maternovavila.cz



3. Stock





Villa der Ersten Republik, Včelná bei České Budějovice

520 m² Nutzfläche, 310 m² bebaute Fläche, 6 233 m² Grundstücksfläche

www.maternovavila.cz





Villa der Ersten Republik, Včelná bei České Budějovice

520 m² Nutzfläche, 310 m² bebaute Fläche, 6 233 m² Grundstücksfläche

www.maternovavila.cz

