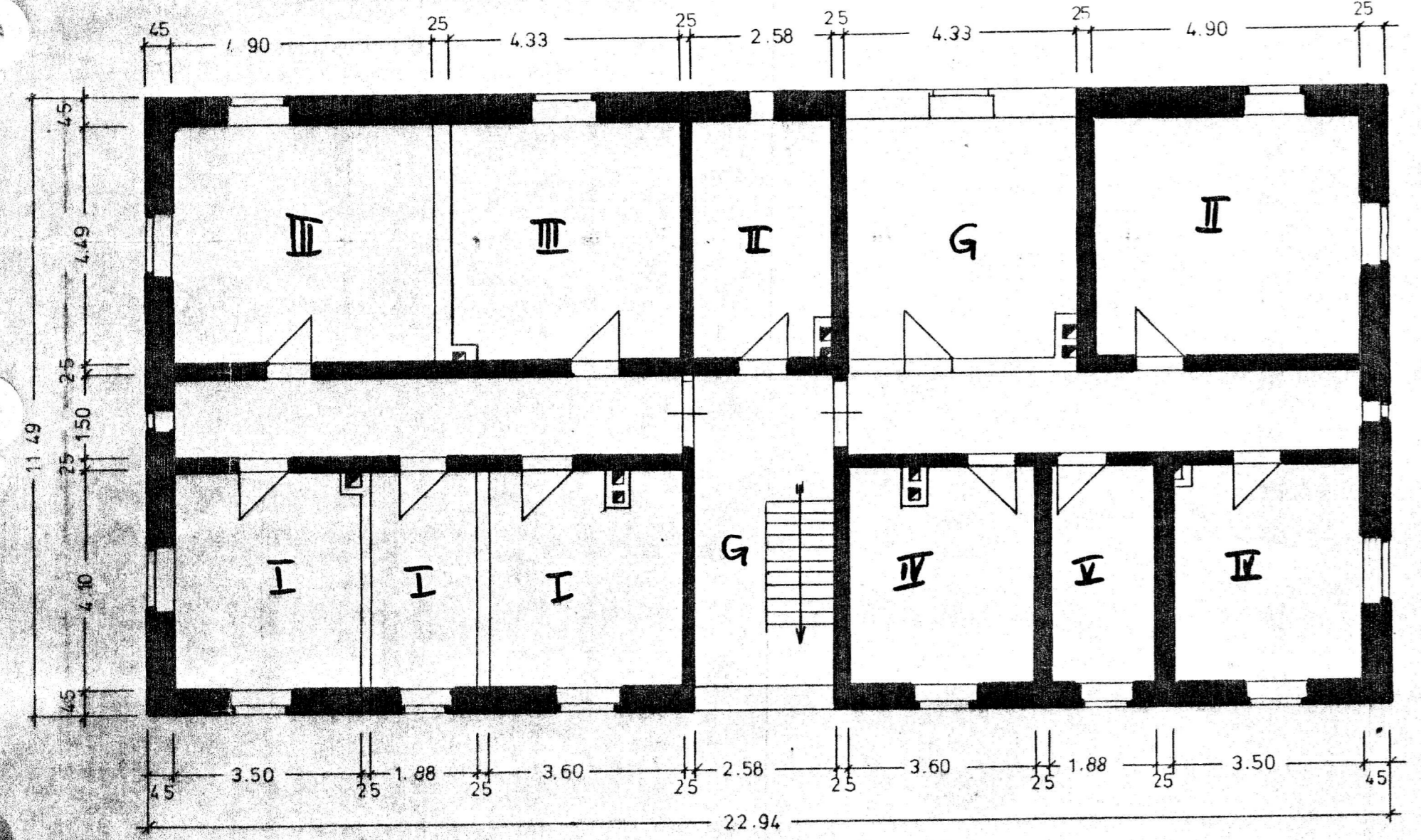
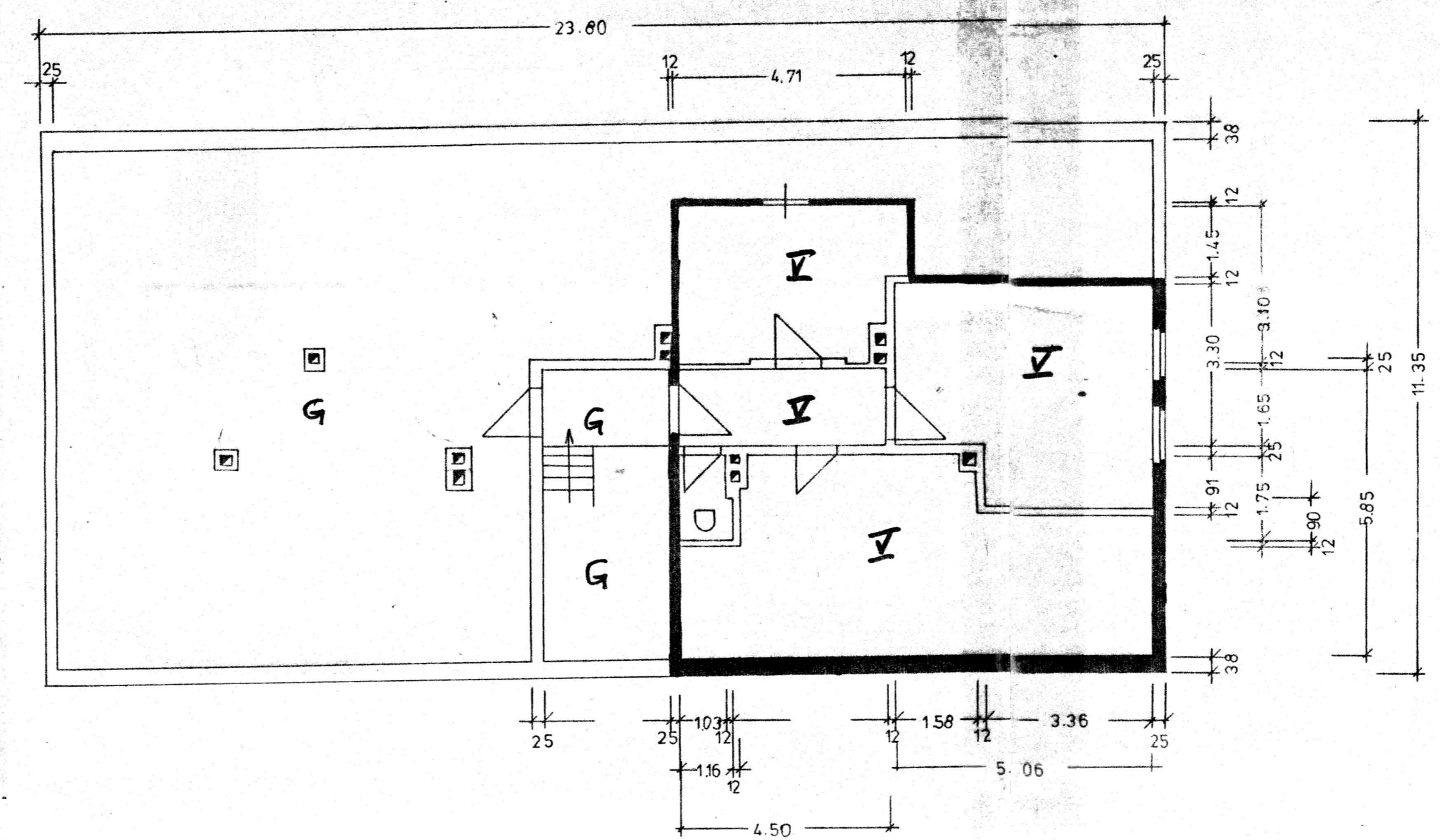


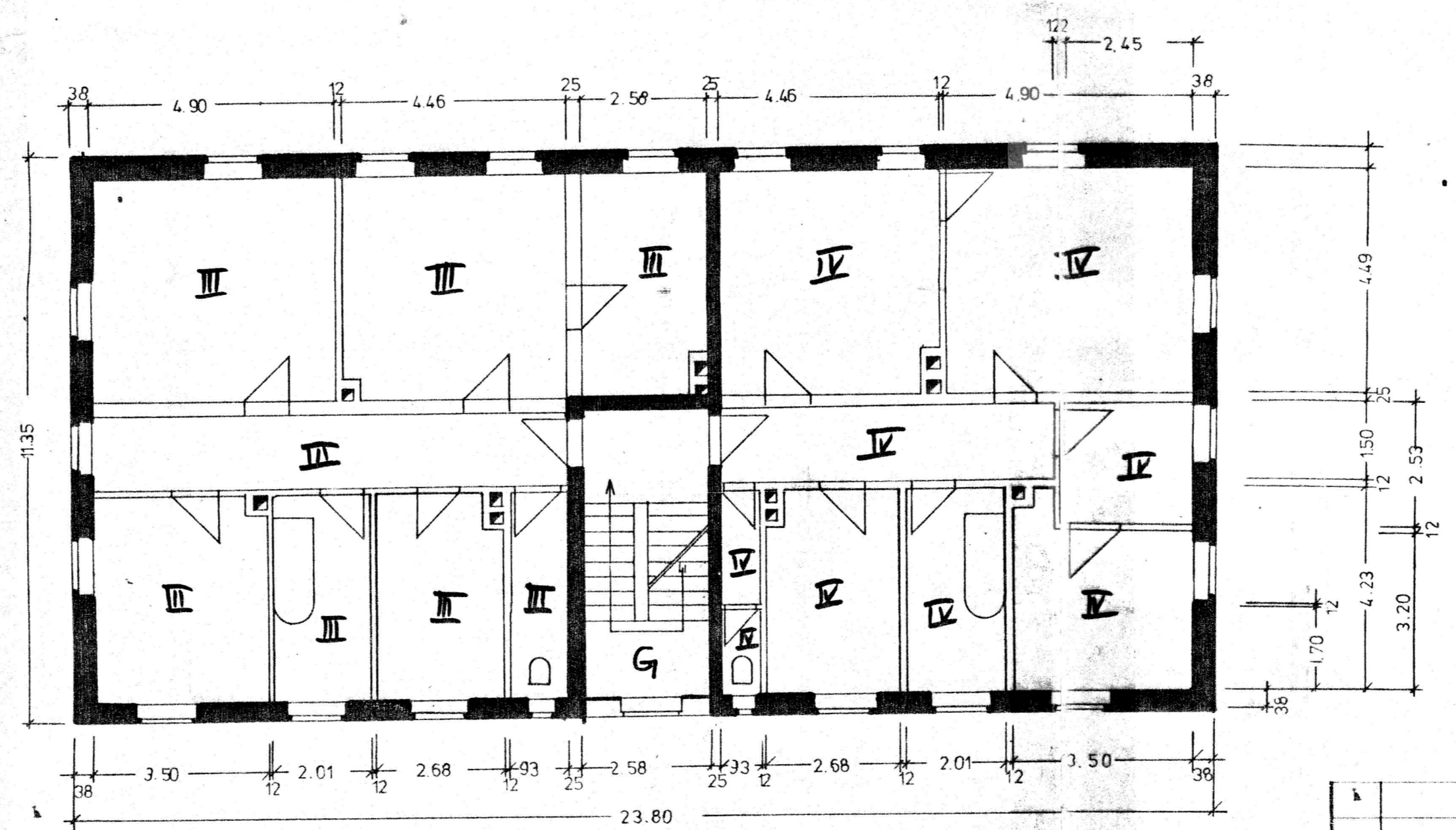
ERDGESCHOSS



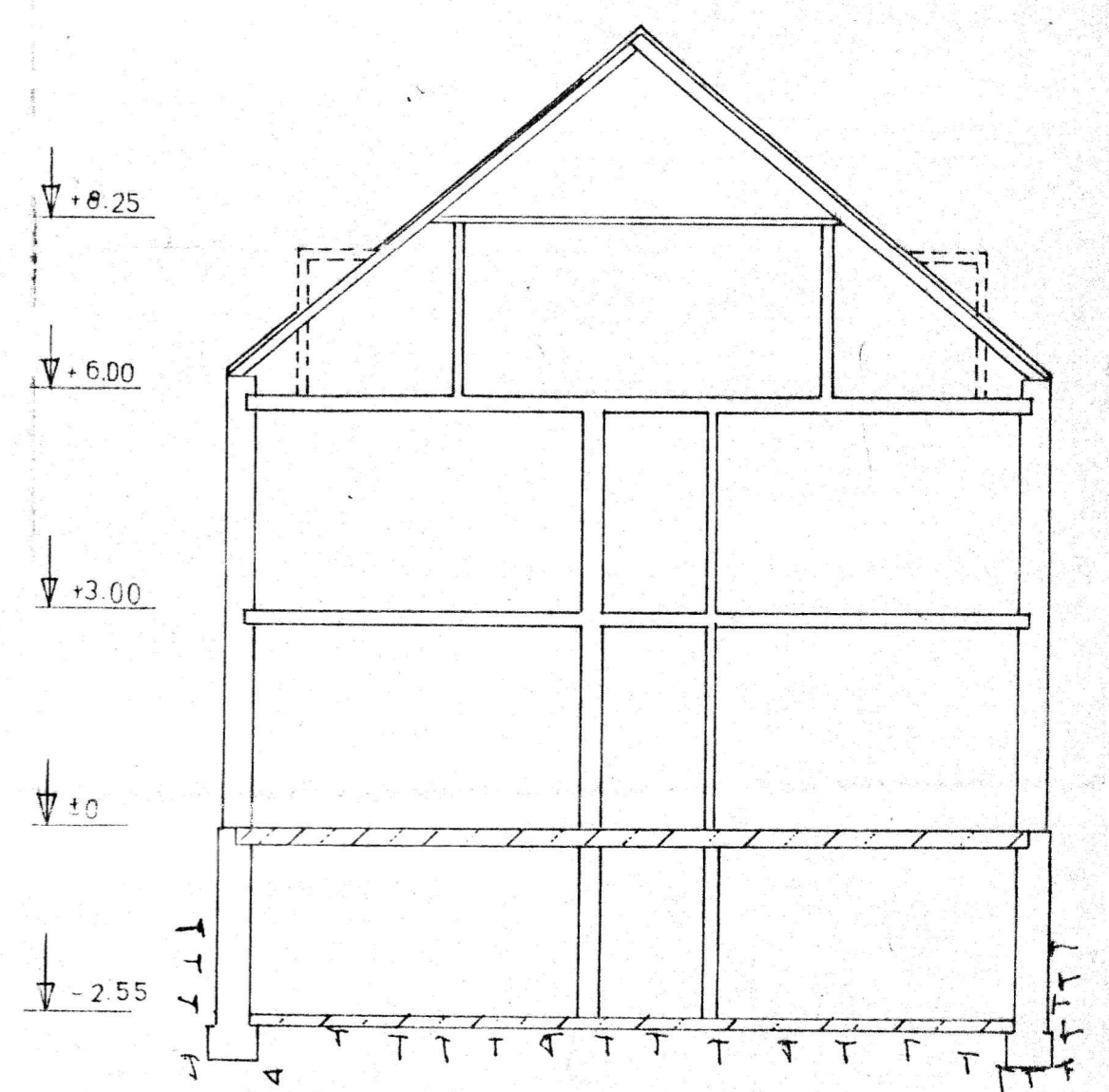
KELLERGESCHOSS



DACHGESCHOSS



OBERGESCHOSS



SCHNITT A B

Wohnhaus
Gümbelstraße 5

Stadt Amberg
Bauordnungsamt

Stühmann

Bestand genehmigt durch Verfügung vom 26.9.46
Amberg, 26.9.46
Stadt Hochbauamt:
A. Stühmann

Stück	Benennung	DIN-LHN Zeichnung-Nr.	Werkstoff	Pos.	Gew. kg St.	Holzzeug
	LUITPOLDHÜTTE AG · 845 AMBERG Abt.					
Masse ohne Toleranz angebe nach DIN 7168	Datum	Name				
fin mittel grob	26.5.75	Real				
Maßstab	Projekt Zeichn.-Nr.	Archiv Zeichn.-Nr.				

WERKSWOHNUNGEN