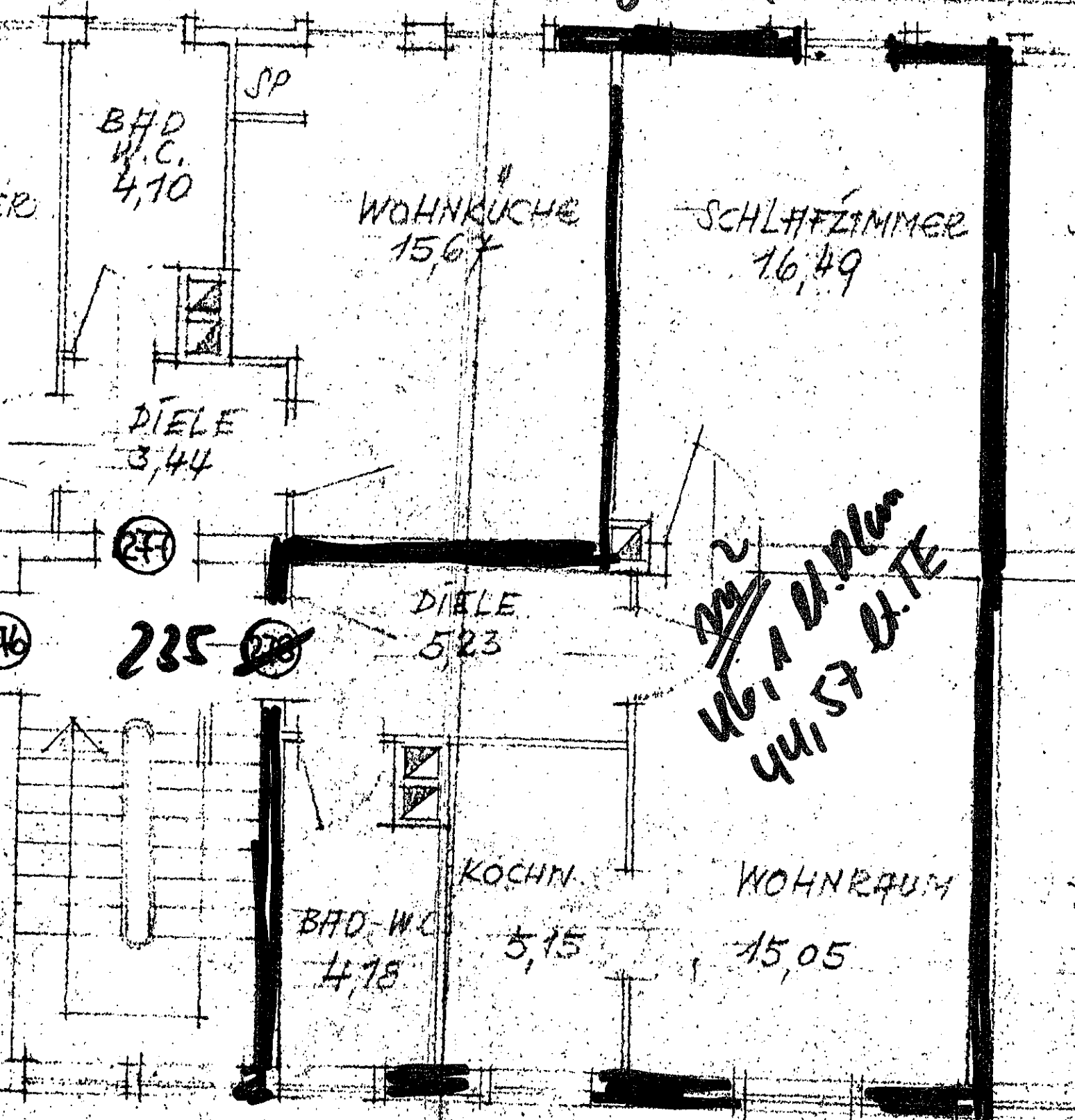
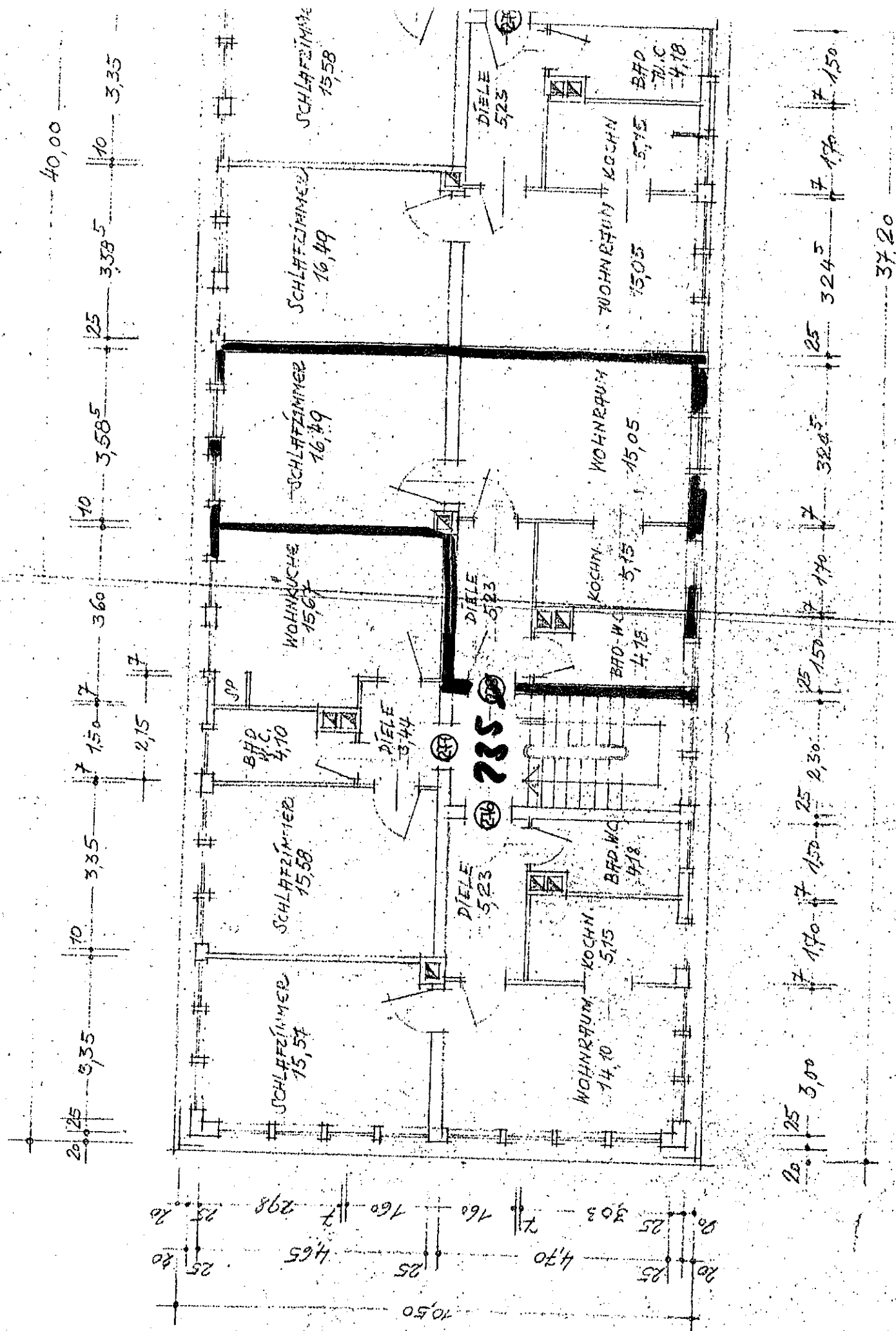


Alte Postweg 52 / III.06



2  
16,11 m  
44,57 m

25 2,30 25 1,50 7 1,70 7 32,05 25



Begründung von Wohnungseigentum / Teileigentum

gemäß § 8 WEG

Teil A

§ 1

Betroffener Grundbesitz

Herr Johann H a r t m a n n , Architekt in Augsburg, Elisabethstraße 11, und seine Ehefrau Helene Hartmann, geb. Eberle, sind Eigentümer der im Grundbuch des Amtsgerichts Augsburg

Bd. 277 Bl. 7125 S. 381 FlSt. Nr. 5297/12 (Parsevalstr. 1 + 3)  
Bd. 277 Bl. 7126 S. 401 FlSt. Nr. 5297/11 (Alter Postweg 46)  
Bd. 277 Bl. 7127 S. 421 FlSt. Nr. 5297/14 (Alter Postweg 48 - a)  
Bd. 277 Bl. 7128 S. 441 FlSt. Nr. 5297/16 (Alter Postweg 50 - a)  
Bd. 277 Bl. 7129 S. 461 FlSt. Nr. 5297/17 (Alter Postweg 52 - a)  
Bd. 277 Bl. 7130 S. 481 FlSt. Nr. 5297/18 (Alter Postweg 54 - a -

vorgetragenen Grundstücke,

Wohnhaus, Hofraum und Garten zu insgesamt 13.779 qm.

231.) Miteigentumsanteil zu 4,1/1000tel  
verbunden mit dem Sondereigentum an  
der im Aufteilungsplan mit

Nr. 231

bezeichneten Wohnung im 2. Obergeschoß, Laubengang des  
Hauses mit einer Wohnfläche von ca. 41,68 qm

232.) Miteigentumsanteil zu 5,0/1000tel  
verbunden mit dem Sondereigentum an  
der im Aufteilungsplan mit

Nr. 232

bezeichneten Wohnung im 2. Obergeschoß, Laubengang des  
Hauses mit einer Wohnfläche von ca. 51,01 qm

233.) Miteigentumsanteil zu 4,2/1000tel  
verbunden mit dem Sondereigentum an  
der im Aufteilungsplan mit

Nr. 233

bezeichneten Wohnung im 3. Obergeschoß des  
Hauses mit einer Wohnfläche von ca. 42,62 qm

234.) Miteigentumsanteil zu 3,7/1000tel  
verbunden mit dem Sondereigentum an  
der im Aufteilungsplan mit

Nr. 234

bezeichneten Wohnung im 3. Obergeschoß des  
Hauses mit einer Wohnfläche von ca. 37,62 qm

235.) Miteigentumsanteil zu 4,4/1000tel  
verbunden mit dem Sondereigentum an  
der im Aufteilungsplan mit

Nr. 235

bezeichneten Wohnung im 3. Obergeschoß des  
Hauses mit einer Wohnfläche von ca. 44,57 qm

236.) Miteigentumsanteil zu 5,2/1000tel  
verbunden mit dem Sondereigentum an  
der im Aufteilungsplan mit

Nr. 236

bezeichneten Wohnung im 3. Obergeschoß des  
Hauses mit einer Wohnfläche von ca. 53,29 qm

237.) Miteigentumsanteil zu 2,9/1000tel  
verbunden mit dem Sondereigentum an  
der im Aufteilungsplan mit

Nr. 237

bezeichneten Wohnung im 3. Obergeschoß des  
Hauses mit einer Wohnfläche von ca. 29,61 qm