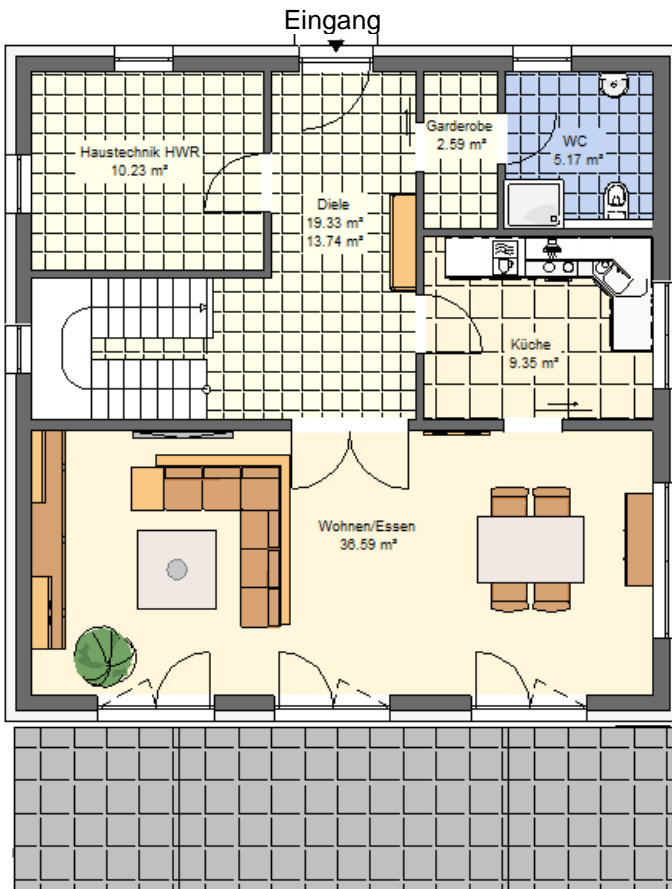




IMMOBILIEN - Ihr Partner beim Bau schlüsselfertiger Häuser

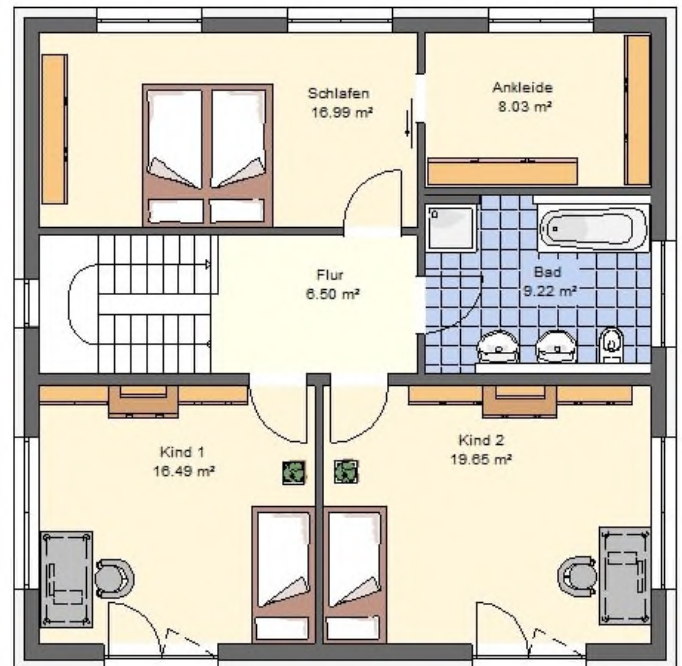
Büro und Musterhaus 92318 Neumarkt, Imhoffring 20 Tel. 09181 - 488233 Fax 479548 Mobil 0171 - 3642440
Musterhaus 2 in Neumarkt- Woffenbach, Kreuzstraße 37a. Unsere Häuser im Internet: www.HLimmobilien.de

Einfamilienhaus "Toskanini" mit Bodenplatte, ohne Keller



Erdgeschoss

Grundrisse Hausbreite 10,23 m x 10,23 m
Dachneigung 22 Grad



Terrasse

Obergeschoss

Wohnfläche im Erdgeschoss 77,10 m²
Wohnfläche im Obergeschoss 77,01 m²
Wohnfläche – Total 154,11 m²

(Die Grundrisse sind in dieser Kurzübersicht nicht zur Maßentnahme geeignet)



IMMOBILIEN - Ihr Partner beim Bau schlüsselfertiger Häuser

Wohn- und Nutzflächenberechnung Einfamilienhaus Typ "Toskanini"

Erdgeschoss:

WC mit Dusche	5,17 m ²
Garderobe	2,59 m ²
Diele	13,17 m ²
Küche	9,35 m ²
Wohnen / Essen	36,59 m ²
Technik, HWR	10,23 m ²
Wohnfläche	77,10 m²

Obergeschoss:

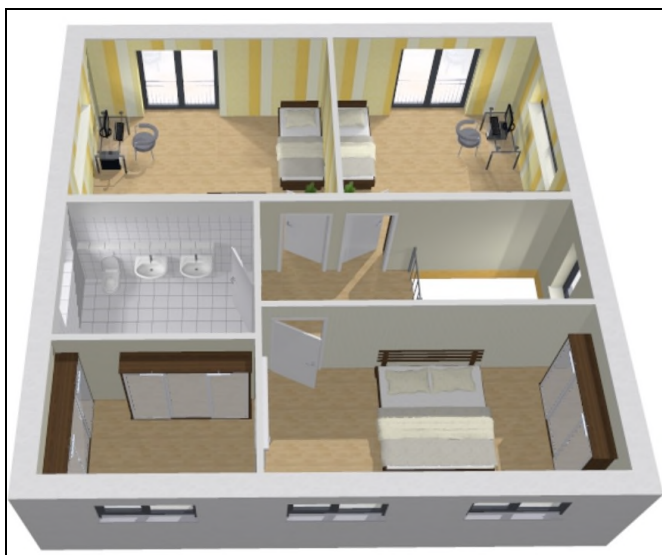
Bad	9,35 m ²
Kind I	16,49 m ²
Kind II	19,65 m ²
Ankleide	8,03 m ²
Schlafen	16,99 m ²
Flur	6,50 m ²
Wohnfläche	77,01 m²

Wohnfläche-Nutzfläche Gesamt **154,11 m²**
Umbauter Raum **723,00 m³**

01.09.2022



Erdgeschoss 3D Ansicht



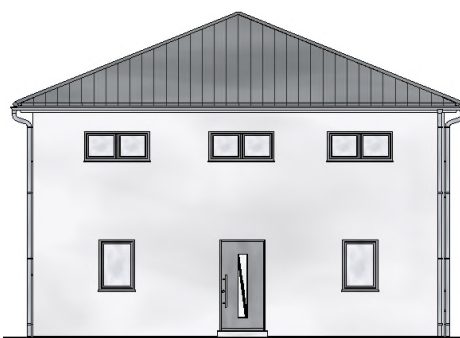
Obergeschoss 3D Ansicht



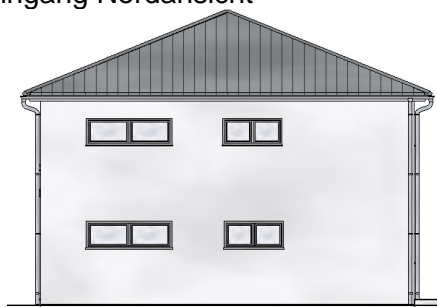
Terrasse Südansicht



Giebel Ansicht West



Eingang Nordansicht



Giebel Ansicht Ost