

Einfamilienhäuser

Sie wählen Ihr Eigenheim -
Wir bauen sicher, flexibel und bezahlbar.

Vollaus-
stattung
inklusive



Die Nestexperten
empfehlen:
**Erst
informieren,
dann
bauen!**



SICHERHEIT
garantieren 3 Schutzbriefe:
• Bau-Qualität
• Bau-Service
• Bau-Finanzierung
Das sichere
Haus für Sie!

Flexibel &
ausbaufähig



FürDich



Das ausbaufähige und flexible Massivhaus

Angefangen vom cleveren Grundriss, über den großzügigen Wohnbereich mit Panoramafenster bis hin zur Galerie im Dachgeschoss. Dieses Einfamilienhaus schenkt Ihnen und Ihrer kleinen Familie ein Zuhause zum Wohlfühlen.

FürDich - ausbaufähig

Anders als bei unseren schlüsselfertigen Massivhäusern ist dieses Haus ausbaufähig, so kannst du durch handwerkliches Geschick bei Sanitäranlagen, beim Fliesen verlegen und Einbau der Innentüren bares Geld sparen. Durch eine vergrößerte Bodeneinschubtreppe in der Galerie ist der Spitzboden für den Ausbau vorbereitet.



Erdgeschoss

Wohnen	24,58 m ²
Küche	8,18 m ²
WC	3,14 m ²
Diele	5,40 m ²
HAR	5,01 m ²
Windfang	2,68 m ²

Außenmaße: 7,62 m x 8,12 m
 Netto-Raumfläche: ca. 99,63 m²
 Wohnfläche: ca. 90,39 m²



Dachgeschoss

Schlafen	14,04 m ²
Kind	10,59 m ²
Galerie	8,78 m ²
Bad	7,99 m ²

Die Wohnflächenberechnung erfolgte nach der Wohnflächenverordnung. Darin enthalten sind 5,01 m² Nutzfläche. Geringfügige Abweichungen bis zu 3% bezogen auf die Gesamtnutz- und Wohnfläche sind bauseits möglich.



Vollaus-
stattung
inklusive



Raumwunder 90



Mehr braucht man nicht zum Wohlfühlen

Sie wünschen sich ein Haus, das Ihnen alles bietet, können aber auf überflüssigen „Schnick Schnack“ verzichten? Dann finden Sie im Raumwunder 90 Ihr ideales Zuhause. Helle, freundliche Räume heißen Sie willkommen, großflächige Fenster bieten einen einzigartigen Ausblick in den Garten. Der Wohn- und Essbereich dient als Mittelpunkt des Massivhauses. Hobby-Köche können sich in der großen, halboffenen Küche austoben.

HIGHLIGHTS:

- ✓ *Optimal für kleine Grundstücke*
- ✓ *Die Garderobe in der Diele sorgt für Ordnung*
- ✓ *Viel Stauraum in der offenen Küche*



Erdgeschoss

Wohnen	24,58 m ²
Küche	8,08 m ²
WC	3,80 m ²
Diele	7,63 m ²
HAR	5,05 m ²

Außenmaße: 7,63 m x 8,13 m
 Netto-Raumfläche: ca. 98,29 m²
 Wohnfläche: ca. 87,83 m²



Dachgeschoss

Schlafen	10,24 m ²
Kind	10,30 m ²
Gast	9,03 m ²
Bad	6,17 m ²
Flur	2,95 m ²

Die Wohnflächenberechnung erfolgte nach der Wohnflächenverordnung. Darin enthalten sind 5,05 m² Nutzfläche. Geringfügige Abweichungen bis zu 3% bezogen auf die Gesamtnutz- und Wohnfläche sind bauseits möglich.



Vollaus-
stattung
inklusive



Raumwunder 100



Kompakt und erschwinglich

Das Massivhaus Raumwunder 100 ist ein tatsächliches Raumwunder – auf nur 70 Quadratmetern Grundfläche zaubert es ca. 100 Quadratmeter Wohnfläche. Und die hat es in sich! Im Erdgeschoss befinden sich ein geräumiger Wohnbereich mit tollem Blick in den Garten, eine gemütliche Essecke und eine große Küche. Das Dachgeschoss ist die Ruhezone des Hauses. Hier findet man die Schlafräume und ein großes Badezimmer. Was will man mehr?

HIGHLIGHTS:

- ✓ Großer Wohn-/Essbereich mit Zugang zur Küche
- ✓ Garderobe und Gäste-WC im Erdgeschoss
- ✓ Gäste-/Arbeits- oder zweites Kinderzimmer im Dachgeschoss





Erdgeschoss

Wohnen	28,73 m ²
Küche	8,81 m ²
WC	4,56 m ²
Diele	9,40 m ²
HAR	5,00 m ²

Außenmaße: 8,00 m x 8,75 m
 Netto-Raumfläche: ca. 109,35 m²
 Wohnfläche: ca. 98,22 m²



Dachgeschoss

Schlafen	10,88 m ²
Kind	10,05 m ²
Gast	10,44 m ²
Bad	7,38 m ²
Flur	2,97 m ²

Die Wohnflächenberechnung erfolgte nach der Wohnflächenverordnung. Darin enthalten sind 5,00 m² Nutzfläche. Geringfügige Abweichungen bis zu 3% bezogen auf die Gesamtnutz- und Wohnfläche sind bauseits möglich.



Vollaus-
stattung
inklusive



Flair 110



Das Haus mit dem besonderen Charme

Stilvoll, heimelig und gemütlich – so könnte man das Flair 110 am besten beschreiben. Zudem ist das Massivhaus vor allem flexibel. Zukünftige Bauherren können aus zahlreichen Grundrissvarianten wählen und sich so Ihr ganz individuelles Traumhaus erstellen. Der Name Flair 110 steht für ca. 110 Quadratmeter Wohnerlebnis. Ob Schlafzimmer, Wohnbereich oder Badezimmer, alle Räume wurden weitläufig und mit genügend Stauraum geplant.

HIGHLIGHTS:

- ✓ Als 4- oder 5-Zimmer-Variante erhältlich
- ✓ Geräumige Küche mit Platz für eine Essecke
- ✓ Helles, gemütliches Wohnzimmer



Erdgeschoss

Wohnen	34,33 m ²
Küche	11,32 m ²
WC	1,65 m ²
Diele	9,58 m ²
HAR	6,79 m ²

Außenmaße: 8,50 m x 9,13 m
 Netto-Raumfläche: ca. 121,12 m²
 Wohnfläche: ca. 107,32 m²



Dachgeschoss

Schlafen	11,34 m ²
Kind	11,34 m ²
Gast	10,99 m ²
Bad	7,17 m ²
Flur	2,81 m ²

Die Wohnflächenberechnung erfolgte nach der Wohnflächenverordnung. Darin enthalten sind 6,79 m² Nutzfläche. Geringfügige Abweichungen bis zu 3% bezogen auf die Gesamtnutz- und Wohnfläche sind bauseits möglich.



Vollaus-
stattung
inklusive



Flair 113



Ein Komforthaus für Jedermann

Einziehen und wohlfühlen! Das Flair 113 hat alles, was ein Massivhaus komfortabel macht: Vom weitläufigen Wohn-Essbereich über eine geräumige Küche bis hin zu einem praktischen Hausanschlussraum mit vielen Stauraummöglichkeiten. Das Flair 113 ist nicht ohne Grund ein beliebter Einfamilienhaus-Klassiker von Town & Country Haus. Dank der zahlreichen Grundrissvarianten wird daraus ein ganz individuelles Traumhaus.

HIGHLIGHTS:

- ✓ Als 4- oder 5-Zimmer-Variante erhältlich
- ✓ Gäste-/Arbeits- oder zweites Kinderzimmer
- ✓ Verschiedene Gaubenvarianten möglich



Erdgeschoss

Wohnen	34,33 m ²
Küche	11,32 m ²
WC	1,65 m ²
Diele	9,58 m ²
HAR	6,73 m ²

Außenmaße: 8,50 m x 9,13 m
 Netto-Raumfläche: ca. 121,05 m²
 Wohnfläche: ca. 110,96 m²



Dachgeschoss

Schlafen	11,34 m ²
Kind	13,24 m ²
Gast	12,74 m ²
Bad	7,22 m ²
Flur	2,81 m ²

Die Wohnflächenberechnung erfolgte nach der Wohnflächenverordnung. Darin enthalten sind 6,73 m² Nutzfläche. Geringfügige Abweichungen bis zu 3% bezogen auf die Gesamtnutz- und Wohnfläche sind bauseits möglich.





Alles aus einer Hand.

Sicher gebaut, sicher finanziert
und ausreichend Platz für die Zukunft!



Vollaus-
stattung
inklusive



Lichthaus 121



Helligkeit in Kombination mit Flexibilität

Trübe, dunkle Tage? Gibt es im Lichthaus 121 nicht! Bodentiefe Fensterelemente sorgen im gesamten Haus für besonders helles, angenehmes Tageslicht-Ambiente. Und nicht nur das: Sie können die Fassade auch so gestalten, wie Sie es möchten. Ob mit Putz- oder Klinkerfassade, ob modern und zeitgemäß oder klassisch und elegant. Verwirklichen Sie Ihren Hausraum ganz nach Ihren Vorstellungen!

HIGHLIGHTS:

- ✓ Viel Licht im großen Wohn-/Essbereich
- ✓ Arbeitsecke im Dachgeschoss als Home-Office nutzbar
- ✓ Großzügiges Bad wird zur Wellness-Oase
- ✓ Verschiedene Gaubenvarianten möglich



Erdgeschoss

Wohnen	36,66 m ²
Küche	10,11 m ²
WC	2,64 m ²
Diele	10,31 m ²
HAR	5,05 m ²

Außenmaße: 7,88 m x 9,88 m
 Netto-Raumfläche: ca. 129,57 m²
 Wohnfläche: ca. 120,82 m²



Dachgeschoss

Schlafen	20,49 m ²
Kind	11,40 m ²
Gast	11,39 m ²
Bad	8,31 m ²
Flur	4,46 m ²

Die Wohnflächenberechnung erfolgte nach der Wohnflächenverordnung. Darin enthalten sind 5,05 m² Nutzfläche. Geringfügige Abweichungen bis zu 3% bezogen auf die Gesamtnutz- und Wohnfläche sind bauseits möglich.



Vollaus-
stattung
inklusive



Flair 125



Variables Haus mit Wohlfühlgarantie

Das Flair 125 ist eines unserer beliebtesten Einfamilienhäuser. Das liegt nicht zuletzt an seiner Wandelbarkeit und der besonderen Ausstrahlung. Es scheint, als hätte das Flair 125 für jeden Wunsch seiner zukünftigen Bewohner genau die richtige Grundrissvariante parat. So ist sowohl ein Arbeitszimmer im Erdgeschoss möglich, als auch eine Kombination aus Arbeitszimmer, größerem Gäste-WC und Abstellkammer.

HIGHLIGHTS:

- ✓ Als 4- oder 5-Zimmer-Variante erhältlich
- ✓ Geräumiger Wohn-Essbereich
- ✓ Platz für eine Kochinsel in der Küche
- ✓ Verschiedene Gaubenvarianten möglich



Erdgeschoss

Wohnen	39,66 m ²
Küche	13,70 m ²
WC	1,65 m ²
Diele	9,58 m ²
HAR	6,74 m ²

Außenmaße: 8,75 m x 9,75 m
 Netto-Raumfläche: ca. 137,56 m²
 Wohnfläche: ca. 126,11 m²



Dachgeschoss

Schlafen	15,16 m ²
Kind	14,97 m ²
Gast	13,74 m ²
Bad	7,27 m ²
Flur	3,64 m ²

Die Wohnflächenberechnung erfolgte nach der Wohnflächenverordnung. Darin enthalten sind 6,74 m² Nutzfläche. Geringfügige Abweichungen bis zu 3% bezogen auf die Gesamtnutz- und Wohnfläche sind bauseits möglich.



Vollaus-
stattung
inklusive



Bodensee 129



Viel Raum zum Wohlfühlen

Das Bodensee 129 ist ein Einfamilienhaus mit schönem Satteldach und großzügigem Wohnraum, der die ein oder andere Besonderheit für seine Bewohner und Gäste bereithält. Ob der praktische Windfang im Eingangsbereich des Hauses, das Extra-Zimmer im Erdgeschoss oder die geräumige Ankleide im Dachgeschoss, das Bodensee 129 hat einiges zu bieten. Das komfortable Wohnen wird noch durch bodentiefe Fenster und das daraus resultierende Tageslicht-Ambiente verstärkt.

HIGHLIGHTS:

- ✓ Extra Zimmer im Erdgeschoss zur vielfältigen Nutzung
- ✓ Geräumige Diele mit Platz für eine Garderobe
- ✓ Drei Schlafzimmer und große Ankleide im Dachgeschoss
- ✓ Auch in der Süd-Variante mit regionalem Charakter erhältlich



Erdgeschoss

Wohnen	28,43 m ²
Küche	8,78 m ²
Arbeiten	11,07 m ²
WC	2,15 m ²
Diele	7,95 m ²
HAR	8,24 m ²
Windfang	3,44 m ²

Außenmaße: 7,88 m x 11,00 m
 Netto-Raumfläche: ca. 140,10 m²
 Wohnfläche: ca. 127,61 m²



Dachgeschoss

Schlafen	11,65 m ²
Kind	12,61 m ²
Gast	9,82 m ²
Bad	9,33 m ²
Flur	8,74 m ²
Ankleide	5,40 m ²

Die Wohnflächenberechnung erfolgte nach der Wohnflächenverordnung. Darin enthalten sind 8,24 m² Nutzfläche. Geringfügige Abweichungen bis zu 3% bezogen auf die Gesamtnutz- und Wohnfläche sind bauseits möglich.



Vollaus-
stattung
inklusive



Flair 130



Das Einfamilienhaus mit dem gewissen Flair

Das Flair 130 ist ein echter Hingucker. Die Teilverklinkerung in Kombination mit weißen Putzflächen und vielen bodentiefen Fensterelementen ist eine moderne Interpretation klassischer Klinkerarchitektur. Der Grundriss bietet verschiedene Variationsmöglichkeiten, so kann zum Beispiel ein zusätzliches Zimmer im Erdgeschoss eingeplant werden oder das Schlafzimmer um eine Ankleide ergänzt werden.

HIGHLIGHTS:

- ✓ Inklusive Rollläden und Fußbodenheizung
- ✓ Teilverklinkerung inklusive, auf Wunsch auch Vollverklinkerung möglich
- ✓ Als 4- oder 5-Zimmer-Variante erhältlich
- ✓ Platz für eine Kochinsel in der Küche



Erdgeschoss

Wohnen	39,03 m ²
Küche	13,71 m ²
WC	1,65 m ²
Diele	9,59 m ²
HAR	6,74 m ²

Außenmaße: 10,10 m x 9,10 m
 Netto-Raumfläche: ca. 134,15 m²
 Wohnfläche: ca. 119,62 m²



Dachgeschoss

Schlafen	12,74 m ²
Kind	12,74 m ²
Gast	12,77 m ²
Bad	6,98 m ²
Flur	3,67 m ²

Die Wohnflächenberechnung erfolgte nach der Wohnflächenverordnung. Darin enthalten sind 6,74 m² Nutzfläche. Geringfügige Abweichungen bis zu 3% bezogen auf die Gesamtnutz- und Wohnfläche sind bauseits möglich.



Vollaus-
stattung
inklusive



Flair 134

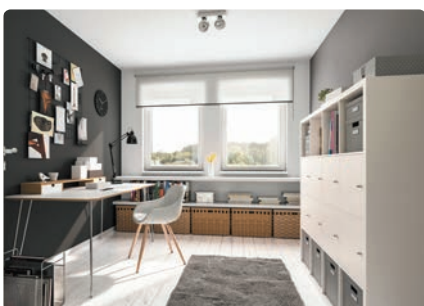


Für alle, die es großzügig lieben

Raus aus der kleinen Mietwohnung und rein in ein großes Einfamilienhaus! Das Flair 134 ist eines der größeren Massivhäuser aus der Flair-Serie. Hier kann man sich beim Wohnen und Leben so richtig entfalten. Das Flair 134 überzeugt nicht nur mit einer schicken Optik, sondern auch mit seiner Flexibilität. Dank verschiedener Grundrissvarianten kann es genau auf die Wünsche der zukünftigen Bewohner abgestimmt werden.

HIGHLIGHTS:

- ✓ Zusätzliches Zimmer im Erdgeschoss möglich
- ✓ Viel Licht im großen Wohn-/Essbereich
- ✓ Große Küche mit Platz für eine Essecke oder Kochinsel
- ✓ Arbeitszimmer im Dachgeschoss





Erdgeschoss

Wohnen	40,32 m ²
Kochen	14,69 m ²
WC	1,62 m ²
Diele	10,82 m ²
HAR	8,10 m ²

Außenmaße: 9,00 m x 10,00 m
 Netto-Raumfläche: ca. 142,59 m²
 Wohnfläche: ca. 131,33 m²



Dachgeschoss

Schlafen	10,43 m ²
Kind	10,17 m ²
Gast	12,14 m ²
Arbeiten	10,69 m ²
Bad	6,44 m ²
Flur	5,91 m ²

Die Wohnflächenberechnung erfolgte nach der Wohnflächenverordnung. Darin enthalten sind 8,10 m² Nutzfläche. Geringfügige Abweichungen bis zu 3% bezogen auf die Gesamtnutz- und Wohnfläche sind bauseits möglich.





Nach Hause kommen
und wohlfühlen!



Vollaus-
stattung
inklusive



Edition Clever 138+



Das Einfamilienhaus mit dem Plus an Ausstattung

Moderne Wohlfühlatmosphäre, ein hoher Wohnkomfort und eine umfangreiche Hausausstattung machen das Edition Clever 138+ zu einem modernen Zuhause. Auch optisch ist das Massivhaus ein echter Hingucker: Ein Besenzug-Putz setzt das Erdgeschoss farblich vom Rest des Hauses ab. Soll es ein bisschen mehr Raum sein? Dann wählen Sie doch einfach die 5-Zimmer-Variante.

HIGHLIGHTS INKLUSIVE:

- ✓ *Energiesparhaus - ECO-Baustein 4*
- ✓ *Hochisolierdämmpaket „Bodenplatte“*
- ✓ *42,5 cm Porenbetonaußenwand im EG*
- ✓ *Klimaschutzfenster mit 3-Scheiben-Wärmeschutzverglasung mit einem U-Wert 0,5/m²K*



Erdgeschoss

Wohnen	39,44 m ²
Küche	13,64 m ²
WC	1,62 m ²
Diele	10,85 m ²
HWR/HAR	6,77 m ²

Außenmaße: 10,12 m x 9,12 m
 Netto-Raumfläche: ca. 141,46 m²
 Wohnfläche: ca. 134,10 m²



Dachgeschoss

Schlafen	16,35 m ²
Kind	16,34 m ²
Gast	16,64 m ²
Bad	8,85 m ²
Flur	3,60 m ²

Die Wohnflächenberechnung erfolgte nach der Wohnflächenverordnung. Darin enthalten sind 6,77 m² Nutzfläche. Geringfügige Abweichungen bis zu 3% bezogen auf die Gesamtnutz- und Wohnfläche sind bauseits möglich.



Vollaus-
stattung
inklusive



Landhaus 142



Für ein gemütliches Wohnen auf dem Lande

Das Landhaus 142 besticht durch sein ländliches und romantisches Flair genauso wie durch seine zeitlose Eleganz. In diesem Massivhaus findet garantiert jeder seinen Platz. Die großzügig geschnittenen, lichtdurchfluteten Räume auf beiden Ebenen warten nur auf Ihre schönen Gestaltungsideen. Wem der ländliche Stil nicht gefällt, der kann das Landhaus 142 auch mit einer modernen Optik bauen.

HIGHLIGHTS:

- ✓ Offener Wohn-/Essbereich mit angrenzender Küche
- ✓ Großer Hausanschlussraum mit viel Stauraum
- ✓ Dachgeschoss mit moderner Galerie, Arbeitszimmer und großer Ankleide



Erdgeschoss

Wohnen	43,14 m ²
Kochen	15,63 m ²
WC	2,47 m ²
Diele	8,69 m ²
HAR	7,81 m ²
Flur	1,64 m ²

Außenmaße: 8,25 m x 11,63 m
 Netto-Raumfläche: ca. 156,16 m²
 Wohnfläche: ca. 143,58 m²



Dachgeschoss

Schlafen	14,71 m ²
Galerie	8,15 m ²
Kind	13,51 m ²
Arbeiten	9,73 m ²
Bad	9,21 m ²
Ankleide	8,89 m ²

Die Wohnflächenberechnung erfolgte nach der Wohnflächenverordnung. Darin enthalten sind 7,81 m² Nutzfläche. Geringfügige Abweichungen bis zu 3% bezogen auf die Gesamtnutz- und Wohnfläche sind bauseits möglich.



Vollaus-
stattung
inklusive



Mitwachshaus Flair 148



Das flexible Haus für alle Lebensphasen

Dieses Massivhaus ist das richtige Traumhaus für alle, die sich ein flexibles Zuhause wünschen. Dabei bietet es alles, was man zum Wohlfühlen braucht: einen großen Wohnbereich mit angrenzender Küche, einem geräumigen Hausanschlussraum, 3 Schlafräume und eine kleine Abstellkammer. Außerdem besteht die Möglichkeit, eine Einliegerwohnung im Dachgeschoss zu integrieren.

HIGHLIGHTS:

- ✓ Große Küche mit Zugang zum Wohnzimmer
- ✓ Zusätzliches Zimmer im Erd- als auch im Dachgeschoss möglich
- ✓ Abstellraum im Dachgeschoss
- ✓ Einliegerwohnung im Dachgeschoss möglich



Erdgeschoss

Wohnen	44,72 m ²
Kochen	17,57 m ²
WC	3,35 m ²
Diele	12,86 m ²
HAR	11,40 m ²

Außenmaße: 9,63 m x 11,00 m
 Netto-Raumfläche: ca. 168,74 m²
 Wohnfläche: ca. 148,05 m²



Dachgeschoss

Schlafen	14,67 m ²
Kind	14,60 m ²
Gast	11,27 m ²
Bad	10,12 m ²
Flur	5,43 m ²
Abstellen	2,06 m ²

Die Wohnflächenberechnung erfolgte nach der Wohnflächenverordnung. Darin enthalten sind 13,46 m² Nutzfläche. Geringfügige Abweichungen bis zu 3% bezogen auf die Gesamtnutz- und Wohnfläche sind bauseits möglich.



Vollaus-
stattung
inklusive



Lichthaus 152



Viel Platz für ein harmonisches Wohnen

Das Lichthaus 152 garantiert Ihnen ein besonderes Ambiente. Bodentiefe Fenster sorgen für Helligkeit und Freundlichkeit in allen Räumen. Weitläufige, zum Teil offene Räume schaffen Platz und Wohnfreiheit. Das Lichthaus 152 kombiniert Größe mit Gemütlichkeit und erfüllt auch die höchsten Ansprüche der zukünftigen Bewohner an Raum und Planung.

HIGHLIGHTS:

- ✓ Doppeltür aus Glas im Wohnzimmer
- ✓ Arbeitszimmer im Erdgeschoss
- ✓ Gäste- oder ein weiteres Kinderzimmer im Dachgeschoss
- ✓ Auch mit ausgebautem Spitzboden erhältlich
- ✓ Verschiedene Gaubenvarianten möglich



Erdgeschoss

Wohnen	32,68 m ²
Kochen	12,59 m ²
Arbeiten	10,74 m ²
WC	3,10 m ²
Diele	8,49 m ²
HAR	5,94 m ²
Windfang	6,89 m ²

Außenmaße: 8,88 m x 10,75 m
 Netto-Raumfläche: ca. 160,56 m²
 Wohnfläche: ca. 150,13 m²



Dachgeschoss

Schlafen	14,45 m ²
Kind	14,29 m ²
Kind	12,93 m ²
Gast	12,59 m ²
Bad	8,73 m ²
Flur	6,71 m ²

Die Wohnflächenberechnung erfolgte nach der Wohnflächenverordnung. Darin enthalten sind 5,94 m² Nutzfläche. Geringfügige Abweichungen bis zu 3% bezogen auf die Gesamtnutz- und Wohnfläche sind bauseits möglich.



Vollaus-
stattung
inklusive



Domizil 192



Ein tolles Zuhause für zwei Familien

Das Domizil 192 ist doppelt gut, denn es bietet Platz und Behaglichkeit für zwei Familien. Eine Wohneinheit erstreckt sich über die gesamte Etage; das gemeinsame Treppenhaus verbindet. So kann die zweite Wohneinheit vielseitig genutzt werden. Bauen Sie mit einer Baugemeinschaft oder möchten Sie das Dachgeschoss vermieten? Alles ist möglich! Auch wenn Ihre Kinder selbstständig wohnen und trotzdem die Nähe zu den Eltern genießen möchten, ist das im Domizil 192 genau die richtige Lösung.

HIGHLIGHTS:

- ✓ Viel Platz auf beiden Etagen
- ✓ Optimal als Mehrgenerationenhaus
- ✓ Auch mit Einliegerwohnung möglich



Erdgeschoss

Wohnen	29,20 m ²
Kochen	10,25 m ²
Schlafen	15,68 m ²
Kind	10,93 m ²
Gast	10,15 m ²
Bad	6,86 m ²
Diele	8,58 m ²
Treppenhaus	5,48 m ²
HAR	5,50 m ²

Außenmaße: 10,75 m x 13,00 m
 Netto-Raumfläche: ca. 210,06 m²
 Wohnfläche: ca. 188,67 m²



Dachgeschoss

Kochen	7,70 m ²
Wohnen	28,89 m ²
Schlafen	12,48 m ²
Kind	10,16 m ²
Gast	9,83 m ²
Bad	5,94 m ²
Flur	8,54 m ²
Treppenhaus	2,50 m ²

Die Wohnflächenberechnung erfolgte nach der Wohnflächenverordnung. Darin enthalten sind 5,50 m² Nutzfläche. Geringfügige Abweichungen bis zu 3% bezogen auf die Gesamtnutz- und Wohnfläche sind bauseits möglich.



Vollausstattung inklusive

Sie wählen Ihr Traumhaus, wir bauen regional.

Don't worry,
bau happy.



✓ **Wärmepumpe:** Heute bereits an Morgen denken - in jedem Haus ist eine Wärmepumpe inklusive. Sie erfüllen die aktuellen Energiestandards, sparen bares Geld und reduzieren Ihren CO₂-Fußabdruck.



✓ **Rollläden:** Ihr Haus sorgt nicht nur für ausreichend Sicherheit, sondern auch für einen sommerlichen Wärmeschutz. Bereits inklusive sind die Rollläden.



✓ **Massiv gebaut und gedämmt:** Wir setzen auf massives Mauerwerk. Das schont nicht nur Ressourcen und Ihr Budget, sondern dämmt auf ganz natürlichem Weg und ohne schädliches Styropor.



✓ **Sanitärausstattung:** Ihre Badezimmer sind voll ausgestattet. Dazu gehört auch eine bodengleiche Dusche.



✓ **Fußbodenheizung:** Warme Füße? Auch die Fußbodenheizung ist inklusive. Sie steigert nicht nur den Wert Ihres Hauses, sondern sorgt ganz nebenbei noch für echtes Wohngefühl.



✓ **Vorrüstung E-Auto:** Wir denken nicht nur mit, sondern setzen auch direkt um. Alle unsere Häuser haben eine E-Auto Vorrüstung. Damit Sie in Zukunft mobil und flexibel sein können.



✓ **Elektroausstattung:** Ihre Haustechnik sorgt für einen energiegeladenen Alltag, behagliche Wärme und umweltschonendes Wohnvergnügen.



✓ **Vorrüstung Photovoltaik:** Auch wenn es um Energie geht, können Sie sich sicher sein. Mit der Photovoltaik-Vorrüstung bleiben Sie flexibel und machen sich unabhängig von steigenden Energiepreisen. Dann, wenn Sie es wollen. Ausreichend Platz für einen Energiespeicher bietet Ihr Hausanschlussraum.



✓ **Schlüsselfertig*:** Ihr Haus wird Ihnen, am Ende der Bauzeit, schlüsselfertig* übergeben. Sie richten sich ganz nach Ihrem Geschmack ein.

* ohne Tapezier- und Bodenverlegearbeiten

Entspannt ins Eigenheim

- 🏠 **Zukunftssicher gebautes Haus** – nach den aktuellen energetischen Anforderungen, dauerhaft energiesparend, werthaltig und langlebig.
- 🏠 **Flexibel Wohnen** – Unzählige Grundrissvarianten sorgen für Flexibilität in kompakt geplanten Häusern.
- 🏠 **Bezahlbar Leben** – Massives Mauerwerk spart nicht nur Energie, sondern dämmt auf natürlichem Weg. Für Sicherheit und Wohngesundheit.
- 🏠 **Finanzielle Freiheit** – Ihr Haus ist die perfekte Wertanlage und eine ideale Altersvorsorge.
- 🏠 **Gebaut für Generationen** – Ihr Haus ist klimafreundlich geplant und reduziert den CO₂-Fußabdruck dauerhaft.



✓ **Sicher gebaut:** Ihr persönlicher Hausbau-Schutzbrief schützt Sie mit einem garantierten Festpreis, einer Bauzeitgarantie und transparenten Baukosten.



Das sichere Massivhaus

mit dem im Kaufpreis enthaltenen Hausbau-Schutzbrief



Sicher in
die eigenen
vier Wände!

Bauen mit Town & Country Haus ist entspannt – nicht nur durch unsere Kompetenz und langjährige Erfahrung. Mit einem Town & Country Haus entscheiden Sie sich für ein qualitativ hochwertiges, langlebiges und zukunftssicheres Produkt mit bleibendem Wertbestand. Bei uns sind Qualität und Sicherheit garantiert – in einem einzigartigen, umfassenden Hausbau-Schutzbrief!

Dieser sichert Bauherren vor, während und nach dem Hausbau optimal ab. Freuen Sie sich also auf ein rundum gelungenes Wohnkonzept zu einem bezahlbaren Preis.

→ **Wir begleiten Sie sicher in die eigenen vier Wände.**

Planungs- und Finanzierungs-Sicherheit - Vor dem Bau

- ✓ 14 Monate Festpreisgarantie
- ✓ Geld-zurück-Garantie
- ✓ Baugrundgutachten durch ein geologisches Institut ⁽¹⁾
- ✓ TÜV geprüfte Bau- und Montagevorschriften
- ✓ Individuelle Gestaltung Ihres Traumhauses
- ✓ Unabhängiger Finanzierungs-Service
- ✓ FinanzierungSumme-Garantie von einer namhaften deutschen Versicherung
- ✓ Kostenkontrolle schon bei der Planung

Qualität und Sicherheit - Während der Bauzeit

- ✓ Bauzeitgarantie ⁽¹⁾
- ✓ 4-fache Baufertigstellungs-Bürgschaft ⁽²⁾
- ✓ Vom Wirtschaftsprüfer verwaltetes Baugeldkonto ⁽²⁾
- ✓ Bauherrenhaftpflicht- und Bauleistungsversicherung
- ✓ Verwendung von Markenprodukten
- ✓ Blower-Door-Test ⁽¹⁾
- ✓ Kontrolle durch unabhängigen Baugutachter ⁽²⁾
- ✓ Energieausweis

Schutz vor existenziellen Bedrohungen - Nach dem Bau

- ✓ Baugewährleistungs-Bürgschaft in Höhe von 75.000 EUR ⁽²⁾
- ✓ 20-Jahre Notfallhilfeplan

⁽¹⁾ bei schlüsselfertiger Erstellung
⁽²⁾ außer bei Eigenleistungen





Freut Euch auf den Ort, der mit Euch wächst.

Don't worry, bau happy.

Sicherheit
inklusive!
Mit dem Town &
Country Hausbau-
Schutzbrief.

Als kompetenter Baupartner unterstützt Town & Country Haus Sie auf Ihrem Weg in die eigenen vier Wände und nimmt Ihnen beim Hausbau die größten Sorgen ab.

Es berät Sie Ihr persönlicher Town & Country Partner:

Dieser Prospekt dient der Kundenvorinformation:

Vertragsgrundlage ist der Vertrag sowie die dort beigefügten Pläne mit dem jeweils rechtlich selbstständigen Town & Country Partner. Darstellerisch bedingt, haben die abgebildeten Grundrisszeichnungen keinen Größenbezug zueinander. Die Einrichtungsgegenstände sind lediglich als Vorschlag zu verstehen und nicht in unseren Leistungen enthalten. Die dargestellten Hausabbildungen enthalten Sonderwünsche. Änderungen durch Auflagen der Behörden bleiben vorbehalten.