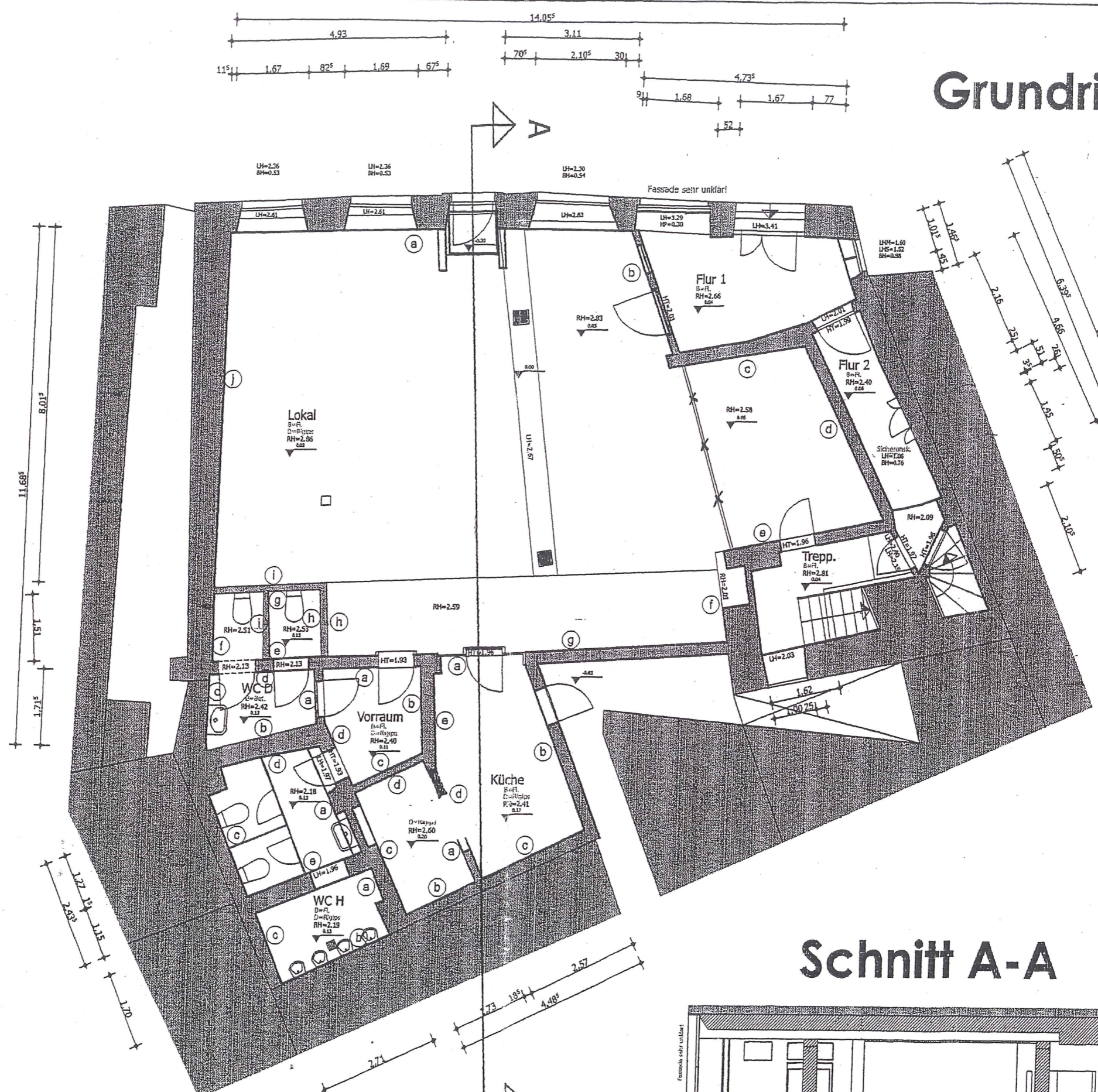


# Grundriss EG



Lokal	F=114
Küche	F=11
Abstellraum	F=1
Vorraum WC's	F=1
WC H (7.0qm+4.5qm)	F=11
WC D (1.7qm+1.8qm+3.6qm)	F=1
Flur 1	F=11
Flur 2	F=1
Treppenhaus KG	F=1
Treppenhaus EG/1. OG	F=1
Nettogeschossfläche:	F=180.

## Schnitt A-A

