



**Spörk und Partner  
Bauträger GmbH**

+43 664 1008048  
verkauf@spoerk-partner.at  
spoerk-partner.at

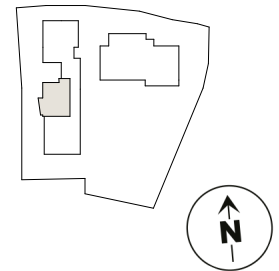
**RW**

**Rikliweg  
9400 Wolfsberg**

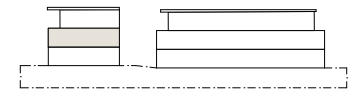


## TOP 4, BT 1, 1. OG

Lage im Geschoss



Lage im Schnitt



<b>Nutzfläche</b>	<b>ca. 96,84 m<sup>2</sup></b>
<b>zzgl. Terrasse</b>	<b>ca. 20,60 m<sup>2</sup></b>
<b>zzgl. Kellerabteil</b>	<b>ca. 8,08 m<sup>2</sup></b>

VR/Gard.	ca. 6,40 m <sup>2</sup>
AR	ca. 2,88 m <sup>2</sup>
WC	ca. 2,31 m <sup>2</sup>
Küche/Ess-/Wohnraum	ca. 37,45 m <sup>2</sup>
Gang	ca. 5,38 m <sup>2</sup>
Zimmer 1	ca. 20,16 m <sup>2</sup>
Zimmer 2	ca. 14,40 m <sup>2</sup>
Bad	ca. 7,83 m <sup>2</sup>

A4 | 1 : 100 0 1 2 3 4 5

Druck- und Satzfehler sowie Irrtümer und baulich bedingte Änderungen vorbehalten. Die Wohnungsgrößen sind Circa-Angaben und können sich durch die Detailplanung ändern.  
Sämtliche Maße sind Rohbaumaße. Möblierung illustrativ dargestellt und nicht Gegenstand des Angebotes. Maßgeblich sind in jedem Fall der Kaufvertrag und die Bau- und Ausstattungsbeschreibung.  
Planstand Februar 2025.

**spoerk-partner.at**  
spoerk-partner.at/rikliweg