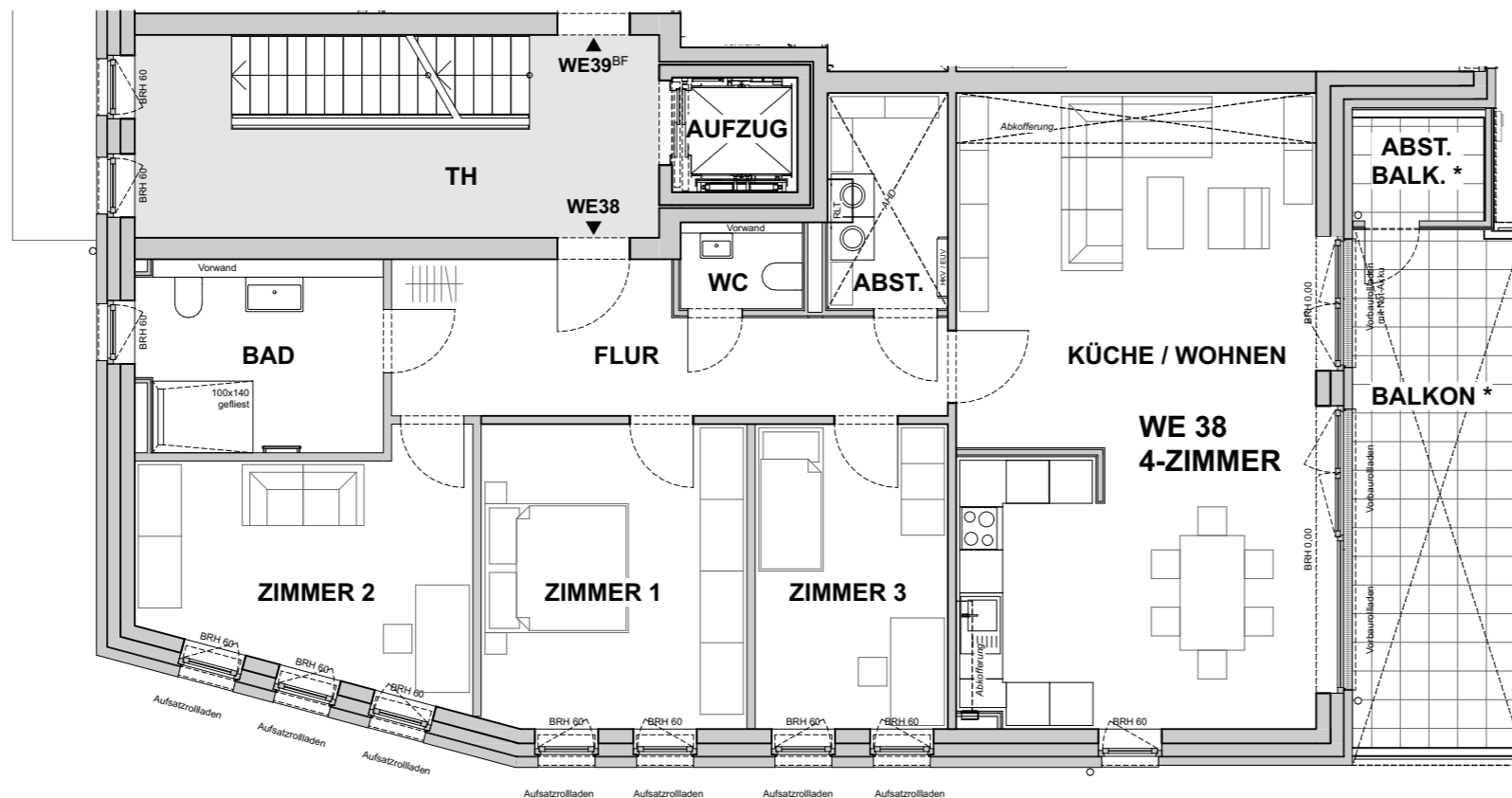


# SCHULAUER HAFENTERRASSEN

## HAUS H6

WOHNUNG 38  
2.OBERGESCHOSS



### WOHNUNG 38 Wohnflächenberechnung (gem. WoFIV)

KÜCHE / WOHNEN	45,16
ZIMMER 1	15,51
ZIMMER 2	14,20
ZIMMER 3	11,27
BAD	8,91
WC	2,02
ABST. / TECHNIK	4,98
FLUR	13,63
ABST. BALK. (50%) *	1,47
BALKON (50%) *	8,96

**126,11 m<sup>2</sup>**

Kellerfläche 9,28

Maßstab 1:100 (bei Ausdruck auf A3)

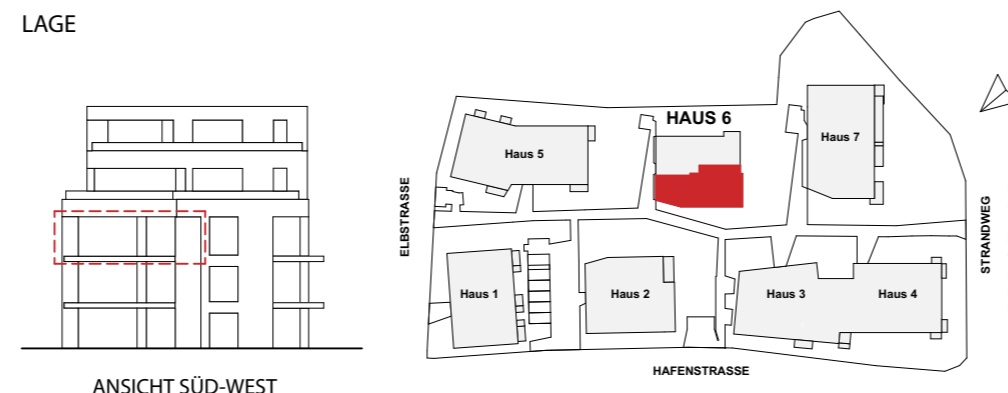


BAUHERR

**REHDER**  
WOHNUNGSBAU

Rehder Wohnungsbau  
PG Hafestraße GmbH & Co. KG  
Industriestraße 27a  
D-22880 Wedel

LAGE



ANMERKUNGEN

Maßgeblich für die Wohnungsausstattung ist einzig die vertraglich vereinbarte Baubeschreibung. Eingezeichnete Möbel, Geräte (z.B. Waschmaschinen) o.ä. dienen nur der Illustration und sind nicht Vertragsbestandteil.

AHD = Abhangdecke, BRH = Brüstungshöhe, HKV = Heizkreisverteilung, EUV = Elektrounterverteilung, RLT = Raumluftechnik, BF = Barrierefrei

Flächenangaben beruhen auf dem Planstand bei Drucklegung. Änderungen aufgrund technischer oder statischer Erfordernisse sind nicht auszuschließen.

\* Terrassen, Balkone und überdachte Dachterrassenbereiche werden zu 50 % in der Wohnfläche berücksichtigt (nicht überdachte Dachterrassenbereiche 25 %).

PLANDATUM 11.03.2022