

## Vivienda 2.3.B

### SUPERFICIES CONSTRUIDAS

VIVIENDA	REPERCUSIÓN ZZ.CC	TOTAL VIVIENDA
120,48	37,25	157,73

### OTRAS SUPERFICIES CONSTRUIDAS

TERRAZA CUBIERTA	TERRAZA DESCUBIERTA	TERRAZA CON PERGOLA	PISCINA	JARDINES PRIVATIVOS
		82,11	4,40	57,15

### SUPERFICIES ÚTILES SEGÚN DECRETO BOJA 218/2005

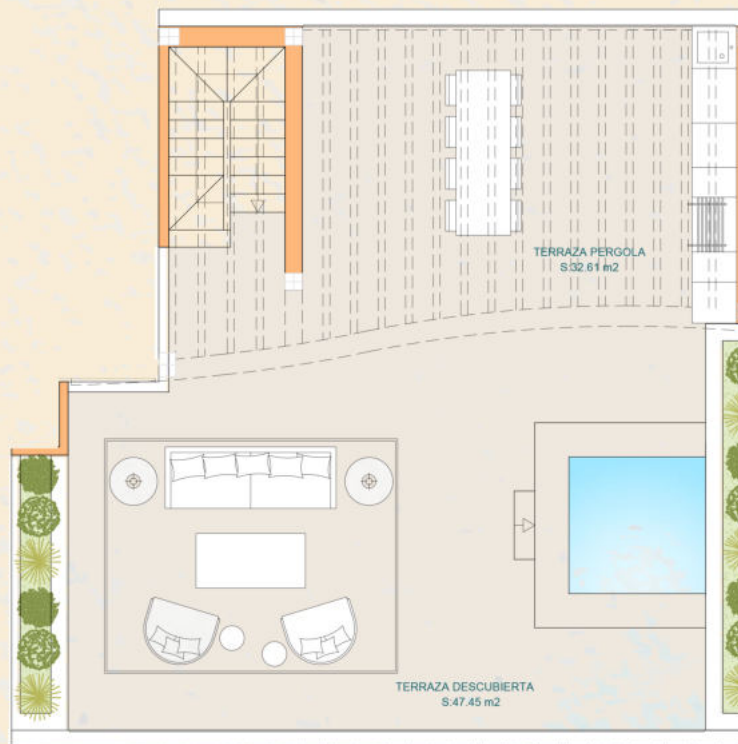
ÚTILES INTERIORES	SEGÚN DECRETO
100,33	110,36

Las superficies indicadas están calculadas conforme al Decreto 218/2005 de Información al consumidor en la compraventa y arrendamiento de viviendas Andalucía. Se incluyen en el cálculo las superficies bajo rasante.

La propiedad se reserva la facultad de incluir las modificaciones necesarias por exigencias técnicas y/o jurídicas por cualesquiera administraciones u organismos públicos.

Todo el mobiliario, incluido el de la cocina, es meramente informativo. Los giros de las puertas y la distribución de aparatos sanitarios no son vinculantes.

Las superficies expresadas son aproximadas, pudiendo experimentar modificaciones por razones de índole técnica en el desarrollo del proyecto de ejecución o durante el transcurso de las obras.



## Vivienda 2.3.B - SOLARIUM

### SUPERFICIES CONSTRUIDAS

VIVIENDA	REPERCUSIÓN ZZ.CC	TOTAL VIVIENDA
120,48	37,25	157,73

### OTRAS SUPERFICIES CONSTRUIDAS

TERRAZA CUBIERTA	TERRAZA DESCUBIERTA	TERRAZA CON PERGOLA	PISCINA	JARDINES PRIVATIVOS
		82,11	4,40	57,15

### SUPERFICIES ÚTILES SEGÚN DECRETO BOJA 218/2005

ÚTILES INTERIORES	SEGÚN DECRETO
100,33	110,36

Las superficies indicadas están calculadas conforme al Decreto 218/2005 de Información al consumidor en la compraventa y arrendamiento de viviendas Andalucía. Se incluyen en el cálculo las superficies bajo rasante.

La propiedad se reserva la facultad de incluir las modificaciones necesarias por exigencias técnicas y/o jurídicas por cualesquiera administraciones u organismos públicos.

Todo el mobiliario, incluido el de la cocina, es meramente informativo. Los giros de las puertas y la distribución de aparatos sanitarios no son vinculantes.

Las superficies expresadas son aproximadas, pudiendo experimentar modificaciones por razones de índole técnica en el desarrollo del proyecto de ejecución o durante el transcurso de las obras.