

Preisbewertung



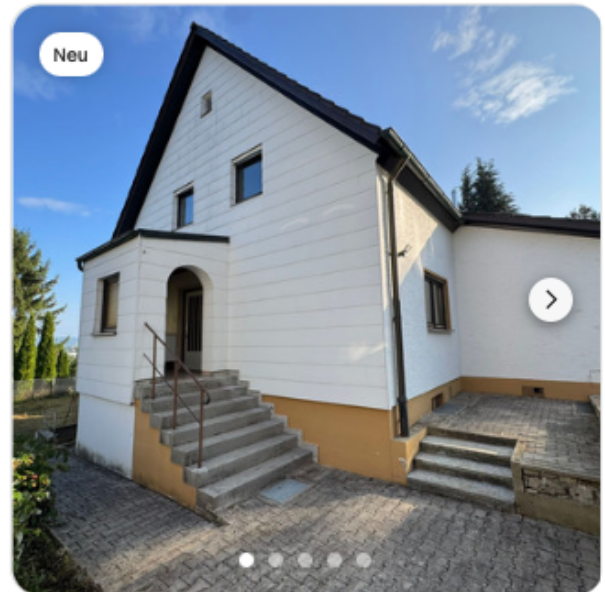
- **Ausgezeichneter Preis** - deutlich unter der ermittelten Einschätzung
- **Sehr guter Preis** - leicht unter der ermittelten Einschätzung
- **Guter Preis** - im Bereich der ermittelten Einschätzung
- **Erhöhter Preis** - leicht über der ermittelten Einschätzung
- **Eher hoher Preis** - deutlich über der ermittelten Einschätzung
- **Keine Preisbewertung** - Die Bewertung war nicht möglich

Angebote mit einem Blick einschätzen - klar & objektiv. Die Preisbewertung basiert auf einem hoch entwickelten Algorithmus von Sprengnetter. Unser Partner nutzt hierfür über 10 Mio. Datensätze von Immobilien in Deutschland.

Die Bewertung der Inserate erfolgt automatisch anhand von Kriterien wie z. B. Standort, Baujahr, Wohnfläche und Ausstattung. Sie basiert auf objektiven Marktdaten und ist nicht käuflich. Beschreibung und Bilder des Inserats werden nicht berücksichtigt.

Die Preisbewertung ersetzt kein professionelles Gutachten.

In Zusammenarbeit mit **SPRENGNETTER**



EFH in toller Lage im Dornröschenschlaf



499.900 € 141 m² 5 Zi.

Lappersdorf, Regensburg (Kreis)

●●●●● Ausgezeichneter Preis



Seit 1978 entwickelt Sprengnetter digitale Bewertungslösungen und Dienstleistungen für die Kredit- und Immobilienwirtschaft.

Sprengnetter GmbH

Sprengnetter-Campus 1

53474 Bad Neuenahr-Ahrweiler

Deutschland