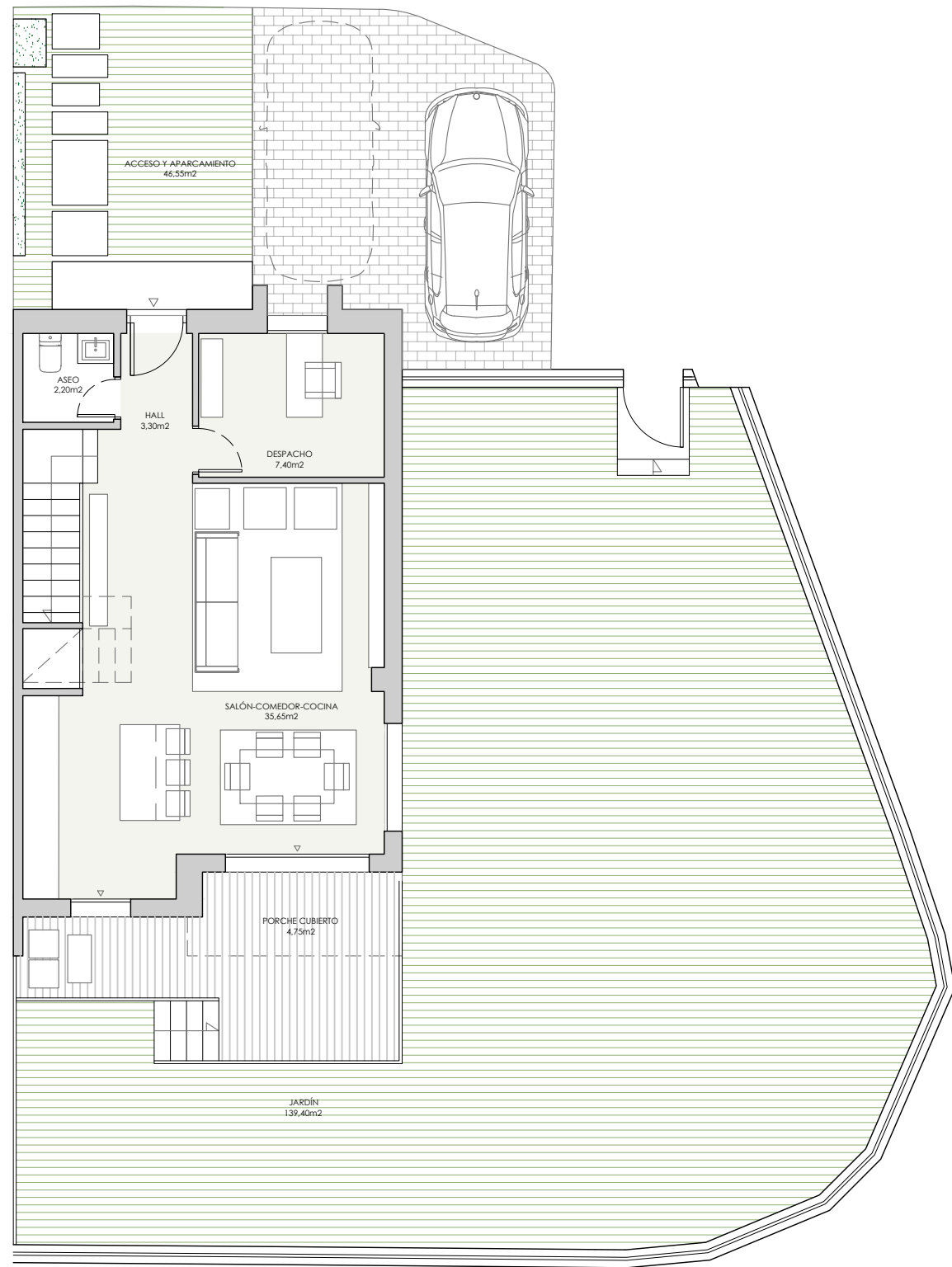
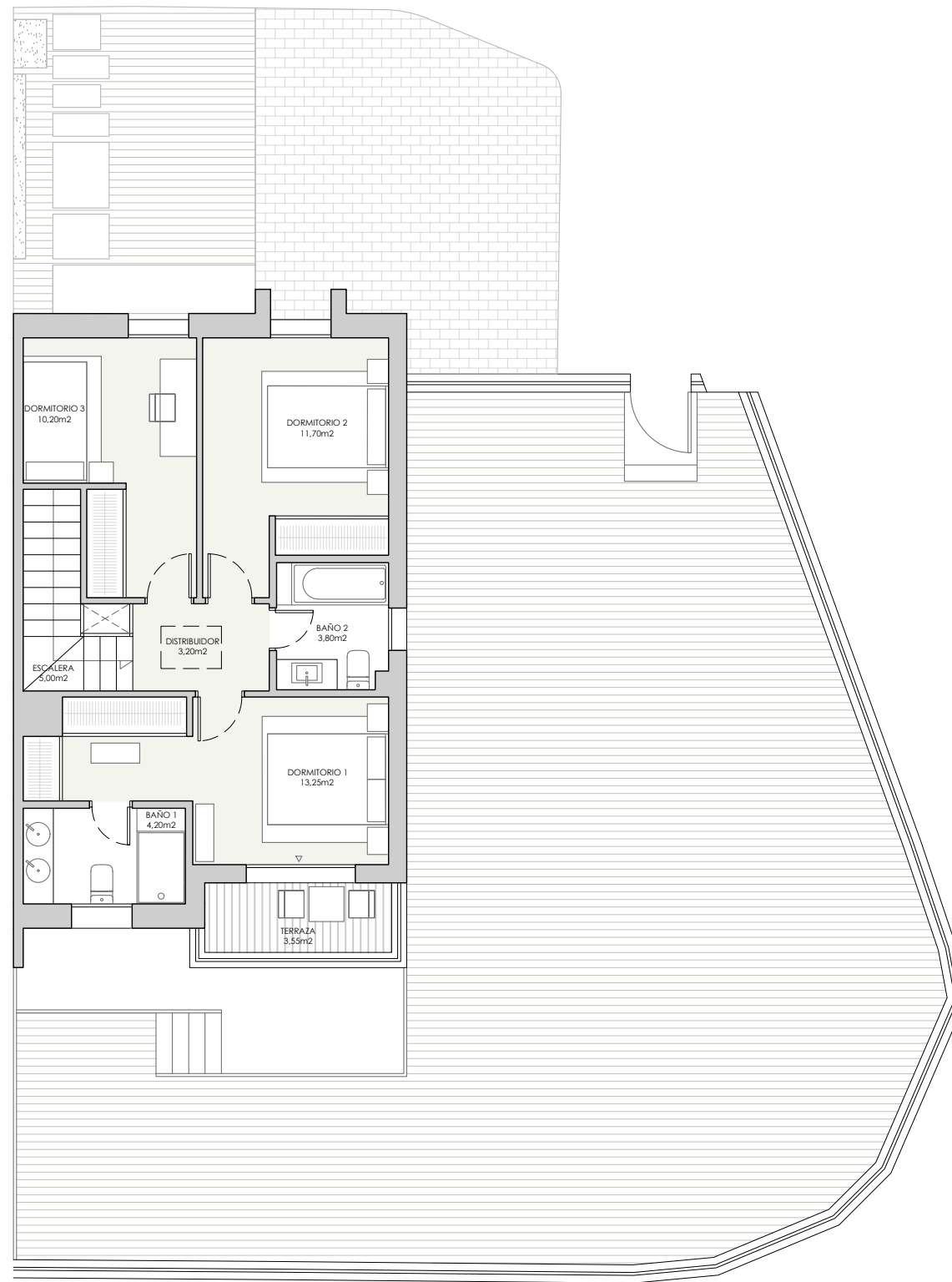




E1.



PLANTA BAJA



PLANTA PRIMERA

VT4.9

3 dormitorios

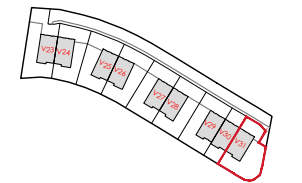
RESUMEN SUPERFICIES ÚTILES

Total superficie útil interior	99.90 m ²
Total superficie útil exterior	194.25 m ²
Total superficie útil vivienda	294.15 m²

RESUMEN SUPERFICIES CONSTRUIDAS

Total superficie construida interior	127.00 m ²
Total superficie construida exterior	206.17 m ²
Total superficie construida vivienda	333.17 m²

LOCALIZACIÓN



2M arquitectos