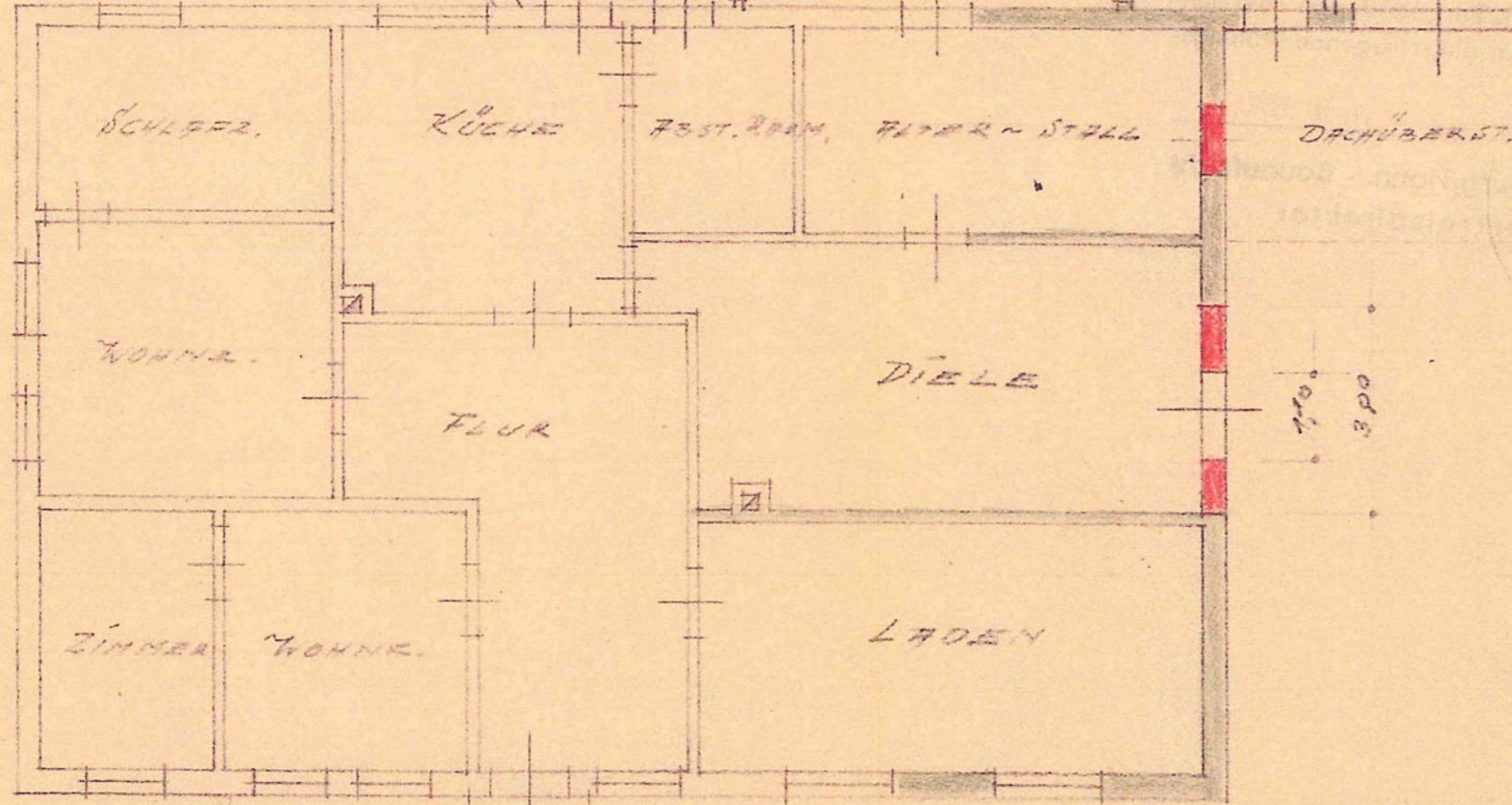
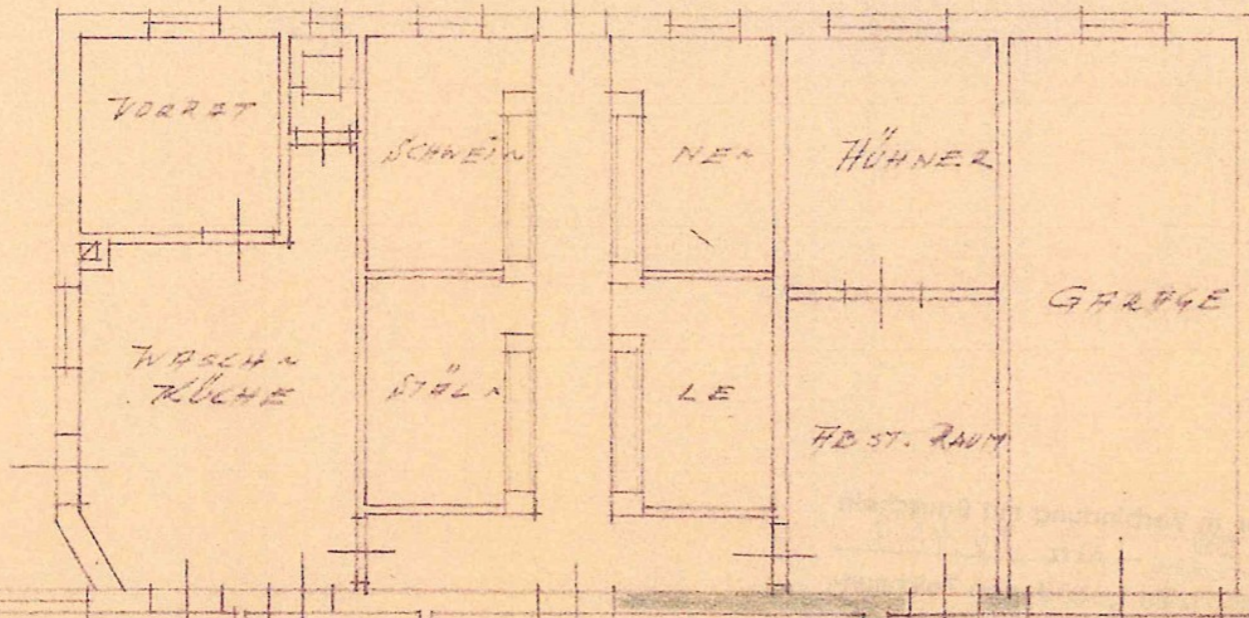


DACHGESCHOSS

12,51

ANSICHT



ERDGESCHOSS

LANDKREIS ROTENBURG/HANN.  
 — Bauaufsicht —  
 Bauaufsichtlich geprüft:  
 Rotenburg/Hann., den 16.3.59  
 C. C. C.  
 Kreisbauamt.

BAUZEICHNUNG M.

ÄNDERUNG DER GIEBEL

BAUHERS JOH. SÜNDER

KAUFMANN

EVERSEN M.

HR. ROTENBURG

THROUEN-EVERSEN IM JA

Johann Harms & Sohn

Baugeschäft u. Sägewerk

AHAUSEN 115

Kreis Rotenburg/Hann.

R. C. C.  
BAUHER