

FLEXHAUS WEST

Neubau eines

Doppelhauses / gestapelten Familienhauses / Mehrgenerationenhauses



Visualisierung von Süden



Quartier mit Lage des Gebäudes

Rahmendaten des Projektes

Grundstückfläche komplett	501 m ²
Geschosse	3 Vollgeschosse
Gebäudemasse	17,00 m x 12,0 m
	je Haushälfte 8,50 m x 12,0 m

Rahmendaten je Doppelhaushälfte

(Wohn)einheiten	2 Stück: Einheit 1 im EG, barrierefrei
	Einheit 2 im 1.+ 2.OG
Nutzfläche	Einheit 1: 76,0 m ²
	Einheit 2: 201,0 m ²
Stellplätze Pkw	1-2 Stpl. / Einheit in Tiefgarage
Stellplätze Fahrräder	Fahrradraum in TG

Konzept

- 1 Gebäude mit 2 Haushälften mit je 2 unterschiedlich großen Einheiten
- Jede Einheit hat einen privaten Gartenanteil und Zugang zum im Quartier geplanten Wohnhof und zur TG
- Idee: eine Auftraggeberin (Familie), die aus mehreren Mitgliedern besteht, baut 1 Doppelhaushälfte
- In unterschiedlichen Lebensphasen kann Rotation der Einheiten stattfinden
- Haustypus mit hohem Grad an Anpassungsfähigkeit und Flexibilität für unterschiedliche Lebensentwürfe
- Flexible Grundrisstypologien und variable Raumorganisation
- Hybride Bauweise: Massiv- und Holzbau
- Verwendung präfabrizierter und elementierter Bauteile mit dauerhaften, langlebigen, wertigen, möglichst kreislauffähigen Materialien
- Baukonstruktive und bauphysikalische Erkenntnisse basieren auf unseren jahrzehntelangen Erfahrungen im Wohnungsbau und fließen in wirtschaftliche, technische, ökologische und klimatische Anforderungen und in die Qualität des Projektes

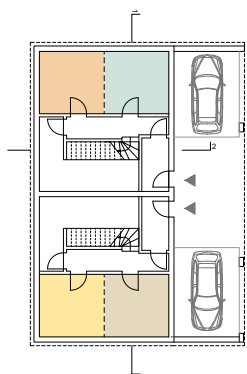
* weitere Informationen, siehe „Steckbrief lang“

Ansprechpartner

Fusi & Ammann Architekten

Partnerschaft mbB

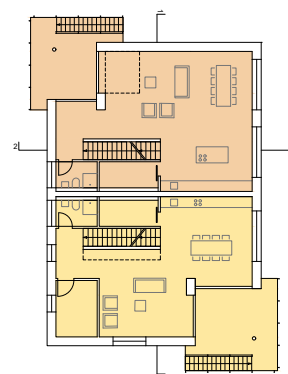
Michael-Bitzer-Straße 3
72461 Albstadt
T: 07432 / 2009010
Email: architekten@fusi-ammann.com
www.fusi-ammann.com



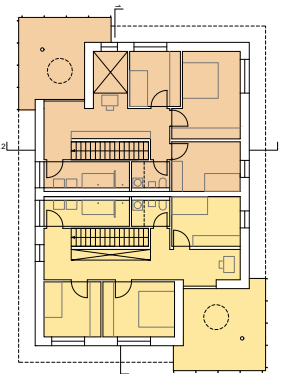
Untergeschoss



Erdgeschoss



1. Obergeschoss



2. Obergeschoss