

8. DAS PROJEKT „ZUM KAP“

8.1 Konzept des Neubauprojektes

Am Südufer des Zwenkauer See hat sich ein idyllisches Stadtquartier und die einmalige Möglichkeit zum Wohnen am größten See des Leipziger Neuseenlands entwickelt - das Kap Zwenkau. Ein ganz besonderer Ort, mit exklusiver Lage am See, echten Hanglagen und traumhaften Sichtachsen auf das glitzernde Wasser. Unter der Leitidee von „wohnen. arbeiten. genießen.“ entstand und entsteht hier seit 2011 individuelle Architektur in einem stimmigen Gesamtbild.

Großzügig wohnen, entspannt leben und die Moderne genießen - all das wird mit dem Neubauprojekt „Zum KAP 50–56“ an der Harthweide in Zwenkau ermöglicht. Die modernen Mehrfamilienhäuser sind mit ihren klaren Linien und der ansprechenden hochwertigen Kubatur ein wahrer Eyecatcher.

In den viergeschossigen Objekten entstehen 30 facettenreiche und moderne Wohneinheiten. Die Vielfalt reicht von der smarten 2-Zimmer-Wohnung, über familiengerechte, funktional geschnittene 3 bis 4-Zimmer-Wohnungen, bis hin zur großzügigen 5-Zimmer-Wohnung. Bei der Planung der Wohnungen wurde besonderer Wert auf eine helle Raumgestaltung sowie individuelle und vielseitige Grundrisse gelegt. Nicht nur für optische Entspannung sorgt die „Grüne Mitte“, welche ein Teil des Bebauungsplanes ist und sich direkt vor den Projekten befindet. Die begrünte Fläche bietet mit seiner anspruchsvollen und atmosphärischen Gestaltung zudem Sitzmöglichkeiten und Spielgeräte.

Werden auch Sie ein Teil des „KAP Zwenkau“.

unverbindliche Vorabvisualisierung



8.2 Ausstattungshighlights

- Neuerrichtung von vier Mehrfamilienhäusern am Zwenkauer See, Nahe der Marina KAP Zwenkau
- individuelle und facettenreiche Grundrisse, welche sich optimal für Senioren, Paare und Familien eignen
- Zwei Garagen mit jeweils 21 Stellplätzen im Sockel-/Erdgeschossbereich (je eine Garage für Haus 1 & 2 sowie Haus 3 & 4)
- Abstellfläche für mind. 10 Fahrräder pro Haus im EG integriert
- baulich wird der Energiestandard Effizienzhauses 55 Erneuerbare Energien im Gebäude erreicht (zum Prospekterstellungszeitpunkt nicht mehr förderfähig)
- begrünte Gemeinschaftserholungsfläche hinter den Objekten
- automatische Türverriegelung der jeweiligen Hauseingangstür mit einem Mediator®-Schloss
- Einbau eines modernen Personenaufzugs in jedem Haus, mit integrierter Notrufschaltung, welcher auf jeder Etage vom EG bis DG hält
- lichte Raumhöhen von ca. 2,65 m
- umweltschonende Wärme- und Warmwasserversorgung durch energieeffiziente Haustechnik, mittels zweier moderner Luft-Wasser-Wärmepumpen
- effiziente und moderne Fußbodenheizung
- Wandoberflächen der Wohnräume in anspruchsvoller Q3-Qualität

Gehobenes Ausstattungsniveau

- Holzfenster mit Dreifachverglasung mit einem sehr guten Wärme- und Schallschutz
- Alle den Wohnungen zugehörigen Fensterelemente der Nord-, Ost-, Süd-, und Westfassade, erhalten einen elektrisch betriebenen Außensonnenschutz
- moderne LED-Ein- oder Aufbaustrahler im Flur, Bad sowie Duschbad
- komfortable strukturierte Netzwerkverkabelung mit Medienverteiler (UP-Ausführung) innerhalb der Wohnung sowie Klingel- und Videogegensprechanlage
- die Wohn- und Schlafräume sowie die Flure werden mit hochwertigem, versiegeltem Einzelstabmehrschicht-Fertigparkett aus Eichenholz in Schiffsbodenverlegeart oder mit einem Design-Vinyl-Belag belegt
- langlebige und bewährte Sanitärausstattungen von namhaften Herstellern wie bspw. Hansgrohe und Ideal Standard
- Bäder und Duschbäder erhalten jeweils einen modernen Badspiegel mit integrierter Beleuchtung
- Bäder sowie Duschbäder erhalten großformatige keramische Fliesen oder Feinsteinzeugfliesen
- Einbau wandhängender und spülrandloser WC-Becken mit Softclosing WC-Sitzen

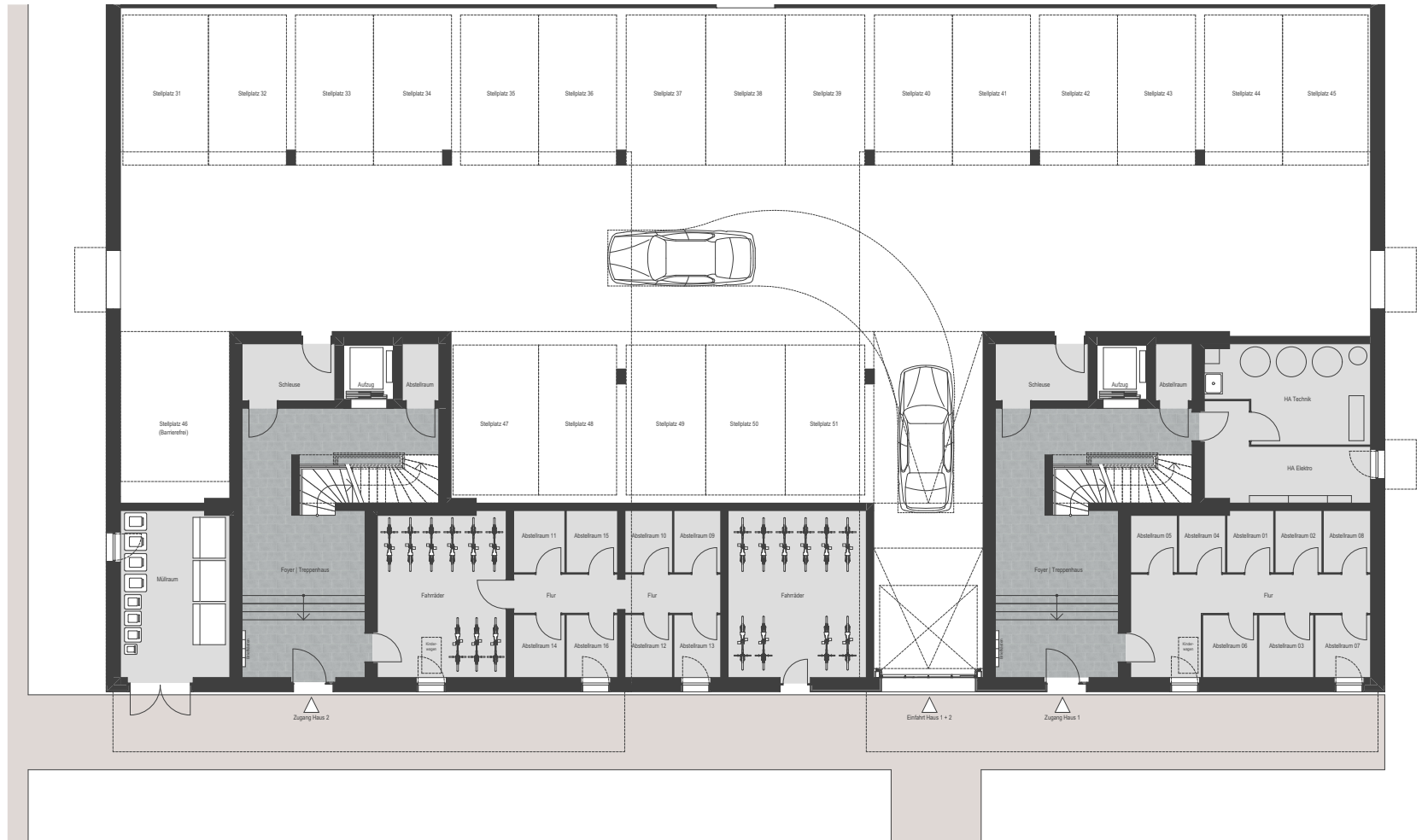
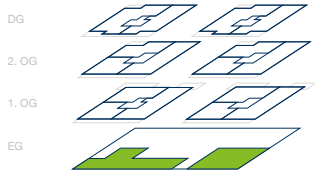


unverbindliche Vorabinnenvisualisierung

8.4 Geschossgrundrisse

Erdgeschoss

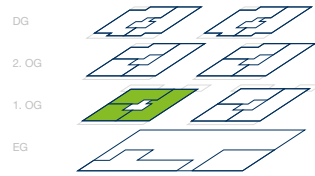
Haus 1-2



Unverbindliche und vorläufige Freiflächenplanung zum Zeitpunkt der Exposé-Erstellung. Änderungen bleiben vorbehalten. Maßgeblich sind die Pläne in den Kaufvertragsunterlagen sowie der Teilungserklärung nebst Baubeschreibung. Vgl. Haftungs- und Angabenvorbehalte in diesem Exposé.

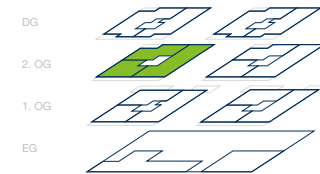
1. Obergeschoss

Haus 2



2. Obergeschoss

Haus 2



Dachgeschoss

Haus 2

