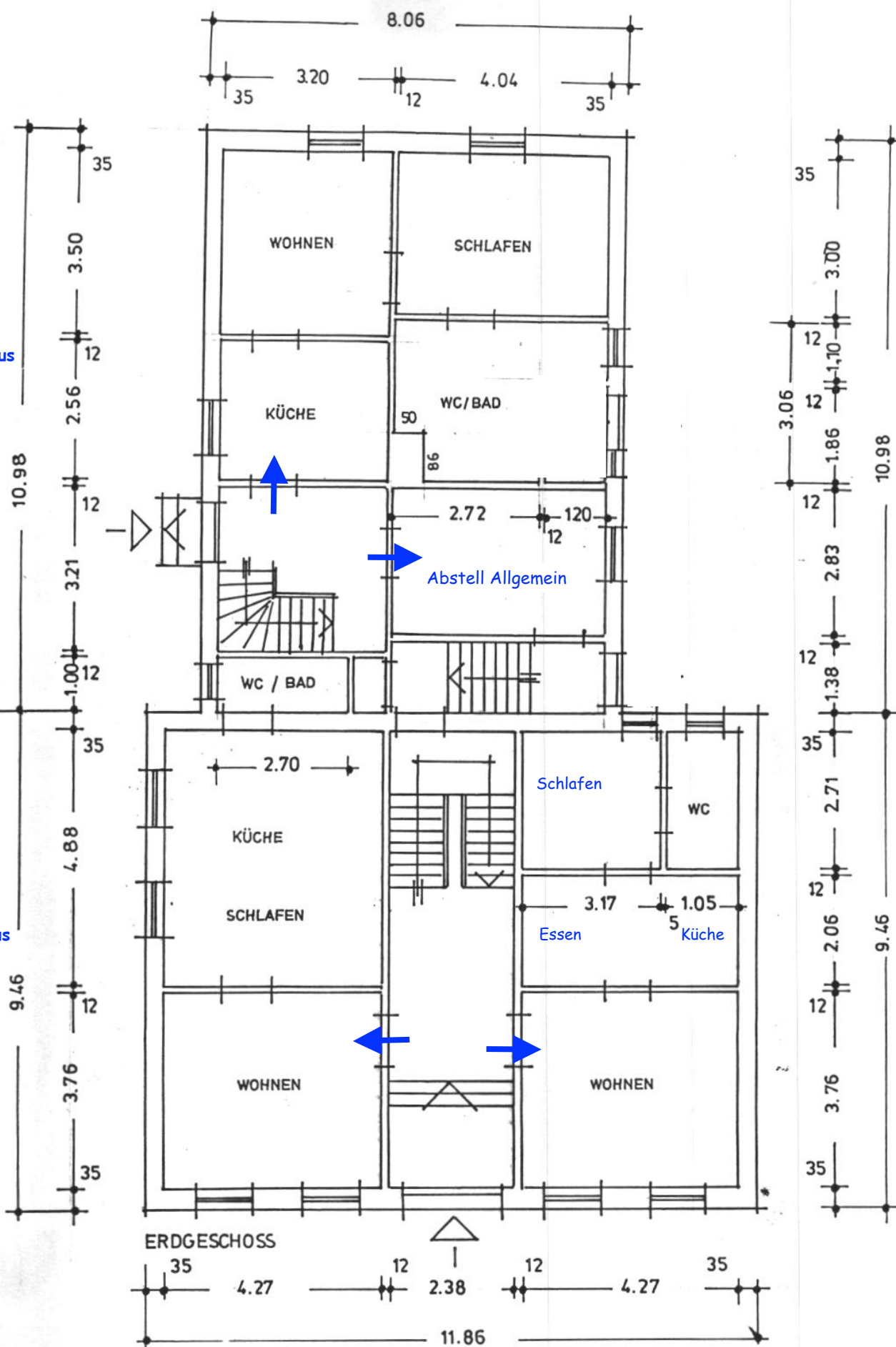
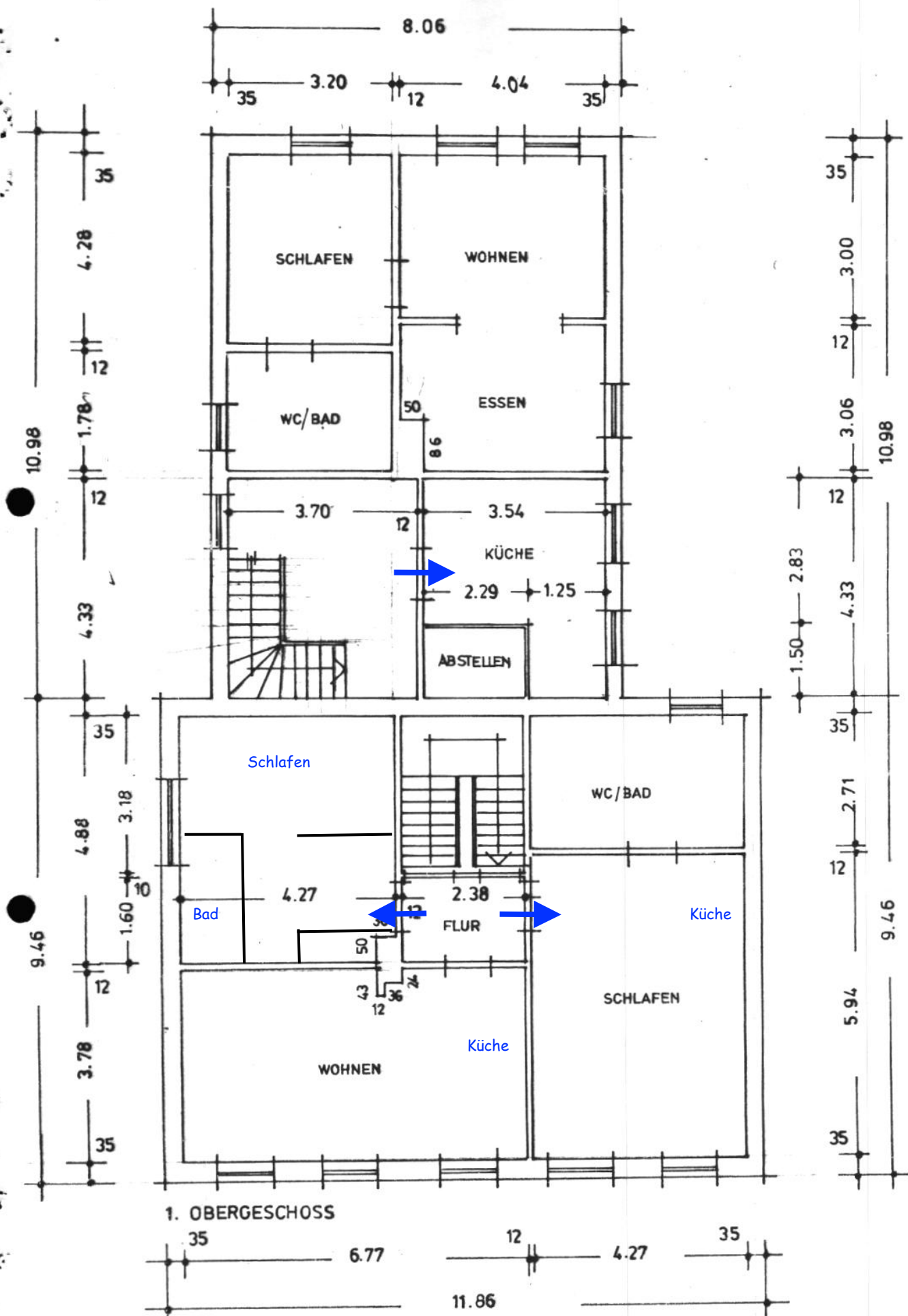


Hinterhaus

Vorderhaus



(Anm.: Keine Garantie für genaue Darstellung u. Maßangabe.)



1. OBERGESCHOSS

(Anm.: Keine Garantie für genaue Darstellung u. Maßangabe.)

Architectural floor plan of a two-story house. The ground floor (DACHGESCHOSS) includes a living area (WOHNEN), kitchen (KÜCHE), two bedrooms (SCHLAFEN), a bathroom (WC), a storage area (ABSTELLEN), and a staircase (ABST.). The upper floor (DACHGESCHOSS) features two large storage areas (DG Abstell 1 and DG Abstell 2) and a staircase. Dimensions are provided for all rooms and overall sections. A blue arrow points to a specific location in the ground floor living area.

(Anm.: Keine Garantie für genaue Darstellung u. Maßangabe.)