

# Baugrundstück in traumhafter Siedlungslage mit wunderschöner Aussicht ins Grüne in Bruckmühl / Obermühlau

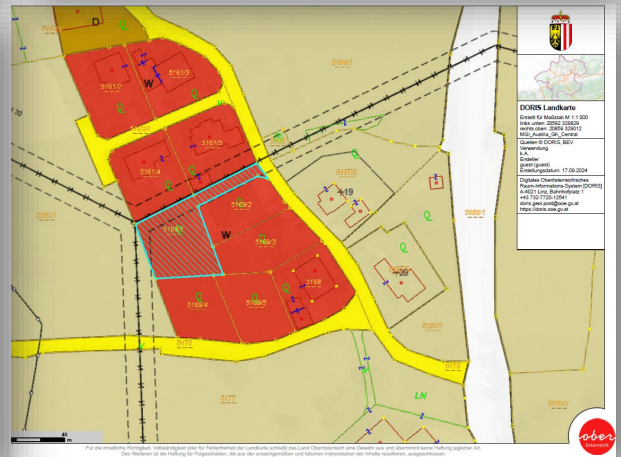


**Objekttyp**  
Baugrundstück

**voll aufgeschlossen**

**Grundstücksgröße**  
ca. 963 m<sup>2</sup>

**ohne Bauzwang**



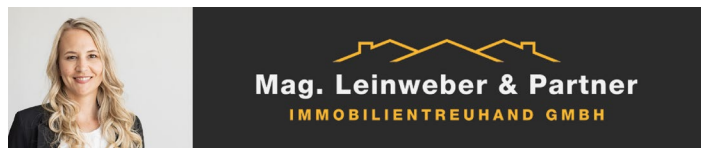
Im Falle einer positiven Vermittlung dürfen wir 3 % Provision + 20% USt. in Rechnung stellen.

**Kontakt:**

Mag. Walter Leinweber  
 M: +43 664 136 81 76  
 M: wl@immobilientreuehand.info

Susanna Schöberl, BA  
 M: +43 664 88 18 19 99  
 M: ss@immobilientreuehand.info

Website: [www.immobilientreuehand.info](http://www.immobilientreuehand.info)  
 Zentrale: Eggarter Straße 36, 4845 Rutzenmoos  
 Büro: Betriebsstraße 13, 4844 Regau



Stand: 25.11.2024

Pläne und Darstellungen sind geistiges Eigentum der Fa. Mag. Leinweber & Partner Immobilienreuehand GmbH und unterliegt dem Urheberrecht. Es werden in jedem Fall nur die gesetzlichen Mindestanforderungen erfüllt. Eine Vervielfältigung, Aushändigung an die dritte Person oder Überlassung an Konkurrenzfirmen ist daher verboten. Der Makler übernimmt keine Haftung für die Richtigkeit und Vollständigkeit der vom Käufer beigestellten Unterlagen. Eine Haftung des Maklers, sofern sie nicht auf grober Fahrlässigkeit oder Vorsatz beruht, wird ausgeschlossen. Geringfügige Abweichungen der Flächen zum Nutzwertgutachten möglich. Druck- Satzfehler, Fehler und Irrtümer vorbehalten. Grafikdesign: Mag. Leinweber & Partner Immobilienreuehand GmbH. Die verwendeten Fotos sind ein Eigentum von Mag. Leinweber & Partner Immobilienreuehand GmbH.