



IMMOBILIEN - Ihr Partner beim Bau schlüsselfertiger Häuser

Büro Neumarkt Woffenbach, Imhoffring Nr. 20, Musterhaus DHH 123 "Junges Wohnen"
Kreuzstraße 37a **Besichtigung nach Terminvereinbarung!**

H+L- Massivhäuser werden nach Ihren Wünschen gebaut



Einfamilienhaus „Smart 2“



Einfamilienhaus „Florenz“



Einfamilienhaus „Smart“



Einfamilienhaus „Christine“



Einfamilienhaus „Solitär 2“



Einfamilienhaus „Toskanini“



Einfamilienhaus „Florenz 1“



Einfamilienhaus „Toskanini 2“



Bungalow „124 Komfort“



Einfamilienhaus „Jana“



Bungalow „134 Komfort“



Einfamilienhaus „Solitär 2 S“



Einfamilienhaus „Nicole“



Einfamilienhaus „Janette“



EFH „Markus“

Unsere Haustypen sind im Grundriss variabel, individuelle Außengestaltung, Raumaufteilung, Hausverbreiterung (mehr Wohnfläche) führen wir nach Ihren Wünschen aus.

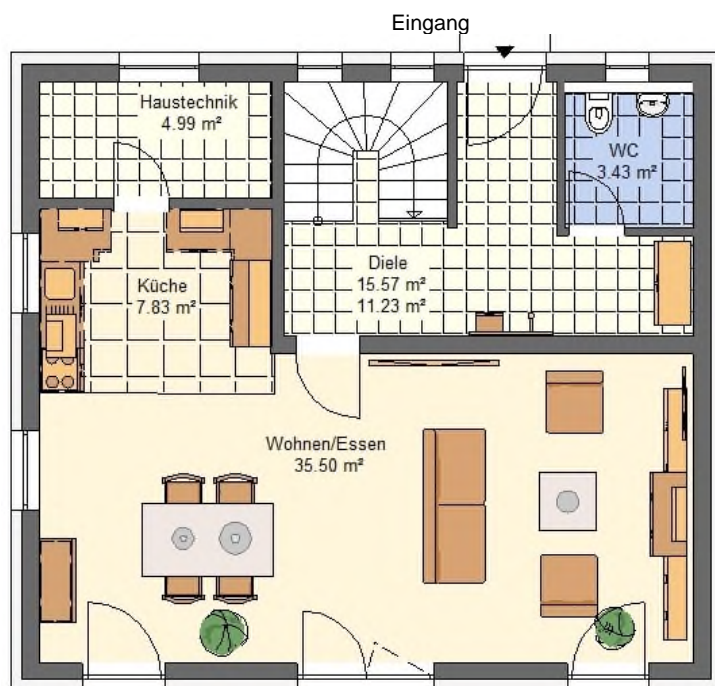
Lassen Sie sich in einem persönlichen Gespräch beraten!

Weitere Bilder unserer Häuser auch der Innenräume im Internet unter www.HLImmobilien.de

Seit 1994 Erfahrung am Bau garantiert Beständigkeit, Zuverlässigkeit und Qualität!

Geschäftsinhaber: Bernd Lehmann Tel.: 09181/488233, 92318 Neumarkt- Woffenbach, Imhoffring 20

Das Einfamilienhaus "Smart" mit Bodenplatte (ohne Keller)

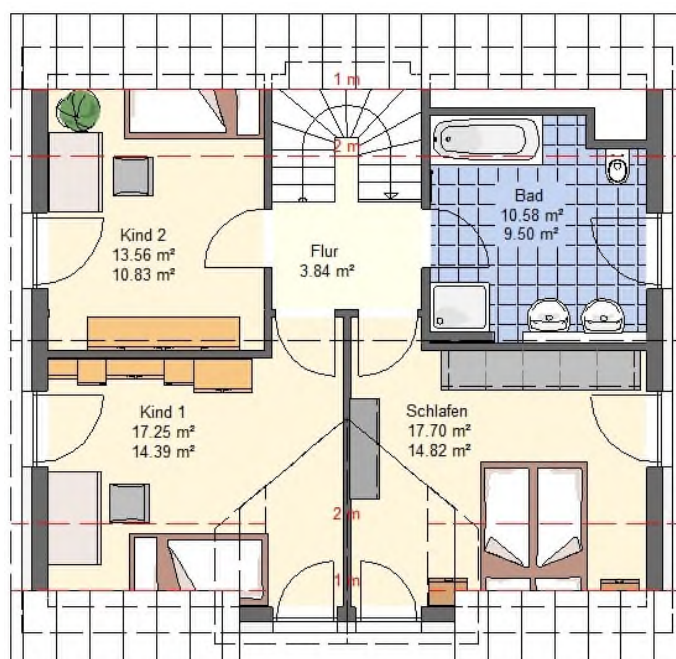


Terrasse

Erdgeschoss

Grundrisse Hausbreite 9,83 m x 8,83 m

Dachneigung 45 Grad, Kniestock 0,5 m



Obergeschoss

Wohnfläche

116,36 m²

Grundfläche

125,91 m²

(Die Grundrisse sind in dieser Kurzübersicht nicht zur Maßentnahme geeignet)

Grundrisse und Hausbreite (mehr Wohnfläche) sind nach Wunsch veränderbar!

Wohn- und Nutzflächenberechnung Einfamilienhaus Typ "Smart" (ohne Keller)

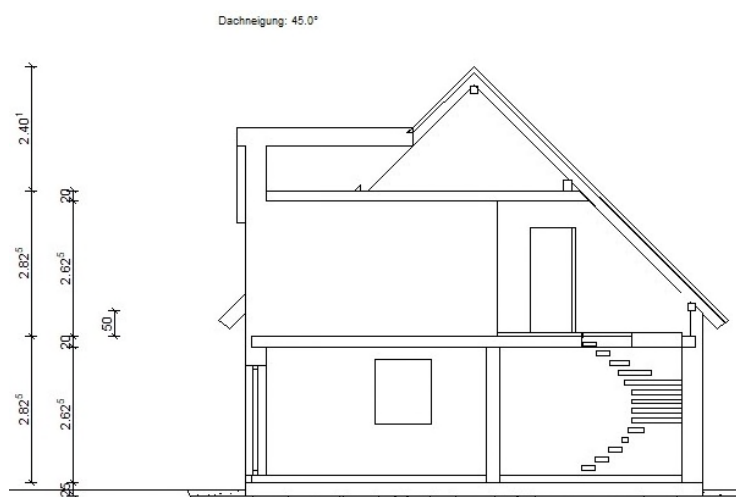
Erdgeschoss:

WC	3,43 m ²
Diele / Garderobe	11,23 m ²
Küche	7,83 m ²
Wohnen / Essen	35,50 m ²
HWR / Technik	4,99 m ²
Wohnfläche	62,98 m²

Obergeschoss:

Bad	10,58 m ²	9,50 m ²
Kind 1	17,25 m ²	14,39 m ²
Kind 2	13,56 m ²	10,83 m ²
Schlafen	17,70 m ²	14,82 m ²
Diele	3,84 m ²	3,84 m ²
nutzbare Grundfläche	62,93 m²	53,38 m²
(ohne Flächenabzug unter den Dachschrägen)		Wohnfläche nach WoFIV

Grundfläche EG, OG	125,91 m²
Wohnfläche EG, OG	116,36 m²
Überbaute Fläche	ca. 85,00 m²
Umbauter Raum	ca. 540,00 m³



Systemschnitt



Ansicht Eingang und Giebel

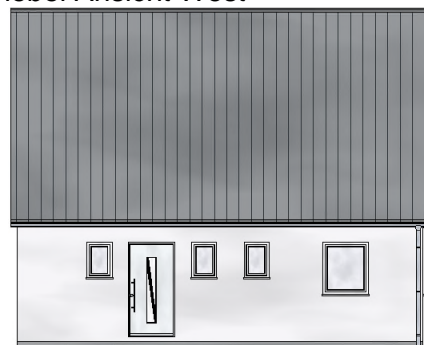
In den Plänen dargestellte Möbel sind Einrichtungsvorschläge



Terrasse Südansicht



Giebel Ansicht West



Eingang Nordansicht



Giebel Ansicht Ost



IMMOBILIEN - Ihr Partner beim Bau schlüsselfertiger Häuser

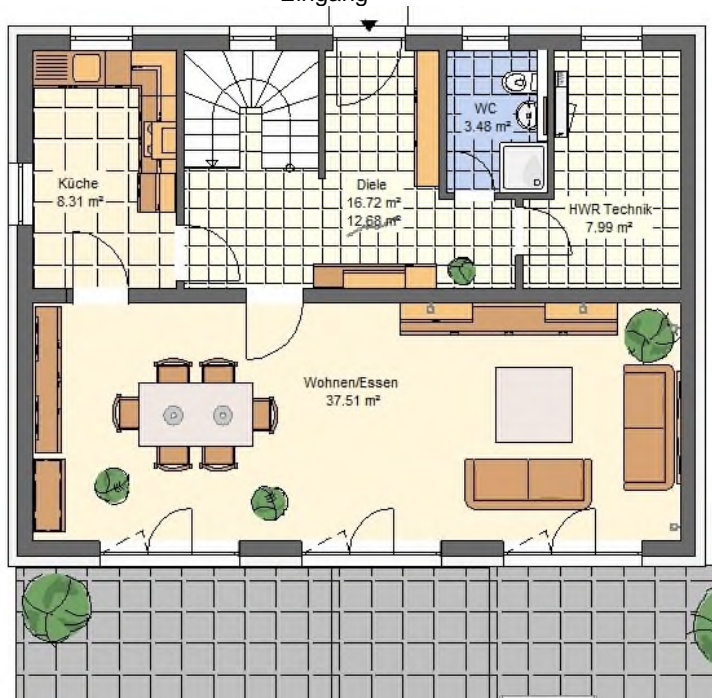
Büro 92318 Neumarkt, Imhoffring 20 Tel. 09181 - 488233 Fax 479548 Mobil 0171 - 3642440

Musterhaus in Neumarkt- Woffenbach, Kreuzstraße 37a. Unsere Häuser im Internet: www.HLImmobilien.de

Einfamilienhaus "Florenz" ohne Keller mit Bodenplatte

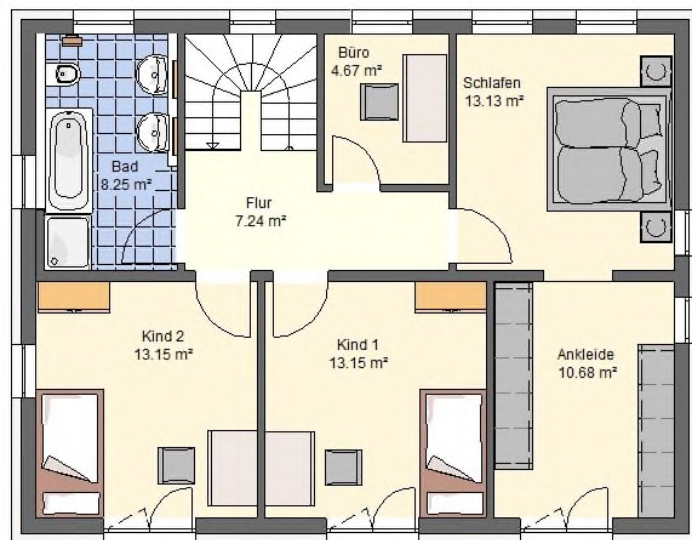


Eingang



Terrasse

Erdgeschoss



Obergeschoss

Grundrisse Hausbreite 11,09 m x 8,58 m

Dachneigung 18 Grad

Erweiterbar durch Hausverbreiterung

Wohnfläche im Erdgeschoss 69,93 m²

Wohnfläche im Obergeschoss 70,27 m²

Wohnfläche – Total 140,24 m²

(Die Grundrisse sind in dieser Kurzübersicht nicht zur Maßentnahme geeignet)

Grundrisse und Hausbreite (mehr Wohnfläche) sind nach Wunsch veränderbar!



IMMOBILIEN - Ihr Partner beim Bau schlüsselfertiger Häuser

Wohn- und Nutzflächenberechnung Einfamilienhaus Typ "Florenz" mit Bodenplatte (ohne Keller)

Erdgeschoss:

WC	3,48 m ²
Garderobe / Diele	12,68 m ²
Kochen	8,31 m ²
HWR / Technik	7,99 m ²
Wohnen / Essen	37,51 m ²
Wohnfläche	69,97 m²

Obergeschoss:

Bad	8,25 m ²
Kind I	13,15 m ²
Kind II	13,15 m ²
Ankleide	10,68 m ²
Schlafen	13,13 m ²
Diele	7,24 m ²
Büro	4,67 m ³
Wohnfläche	70,27 m²

Wohnfläche Gesamt 140,24 m²

Umbauter Raum 655,00 m³

05.25



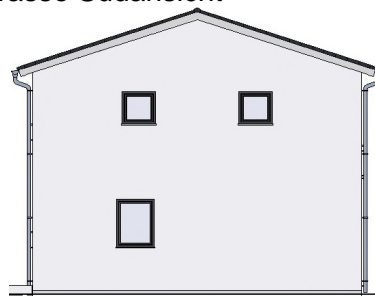
Erdgeschoss 3 D Ansicht



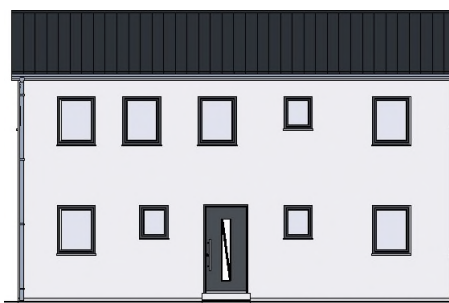
Obergeschoss 3 D Ansicht



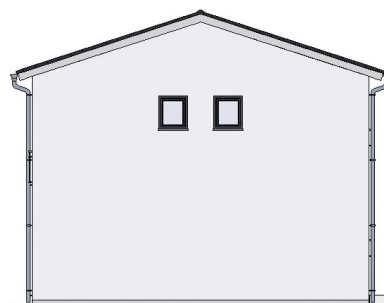
Terrasse Südansicht



Giebel Ansicht West



Eingang Nordansicht



Giebel Ansicht Ost

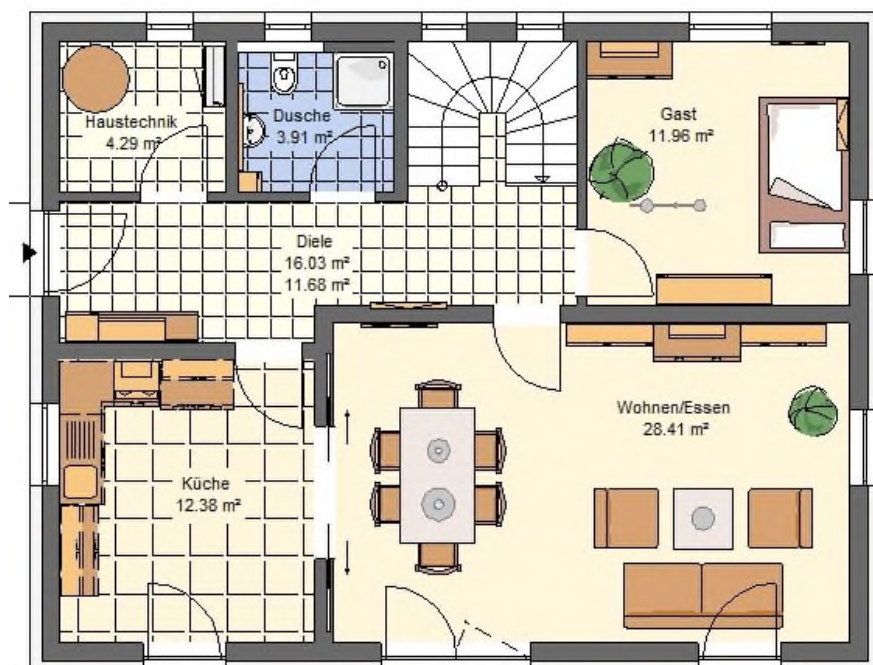


IMMOBILIEN - Ihr Partner beim Bau schlüsselfertiger Häuser

Büro 92318 Neumarkt, Imhoffring 20 Tel. 09181 - 488233 Fax 479548 Mobil 0171 - 3642440

Musterhaus in Neumarkt- Woffenbach, Kreuzstraße 37a. Unsere Häuser im Internet: www.HLImmobilien.de

Einfamilienhaus "Smart 2" mit Bodenplatte (ohne Keller)



Die preiswerte Alternative:
bauen ohne Keller, aber in
guter Qualität!

- Moderner Baustil
- mit Gästezimmer im Erdgeschoss

**Wohnen auf einer Ebene
ist hier möglich!**

- Heizkosten sparen mit:
- Energieeffizienter Wärmepumpe und Fußbodenheizung

Erdgeschoss

Terrasse

Grundrisse Hausbreite 11,33 m x 8,83 m
Dachneigung 45 Grad, Kniestock 0,5 m
Erweiterbar durch Hausverbreiterung

Wohnfläche im Erdgeschoss	71,98 m²
Wohnfläche im Obergeschoss	63,22 m²
Wohnfläche – Total	135,20 m²
Grundfläche	152,50 m²

(Die Grundrisse sind in dieser Kurzübersicht nicht zur Maßentnahme geeignet)

Grundrisse und Hausbreite (mehr Wohnfläche) sind nach Wunsch veränderbar!

Wohn- und Nutzflächenberechnung Einfamilienhaus Typ "Smart 2" mit Bodenplatte (ohne Keller)

Erdgeschoss:

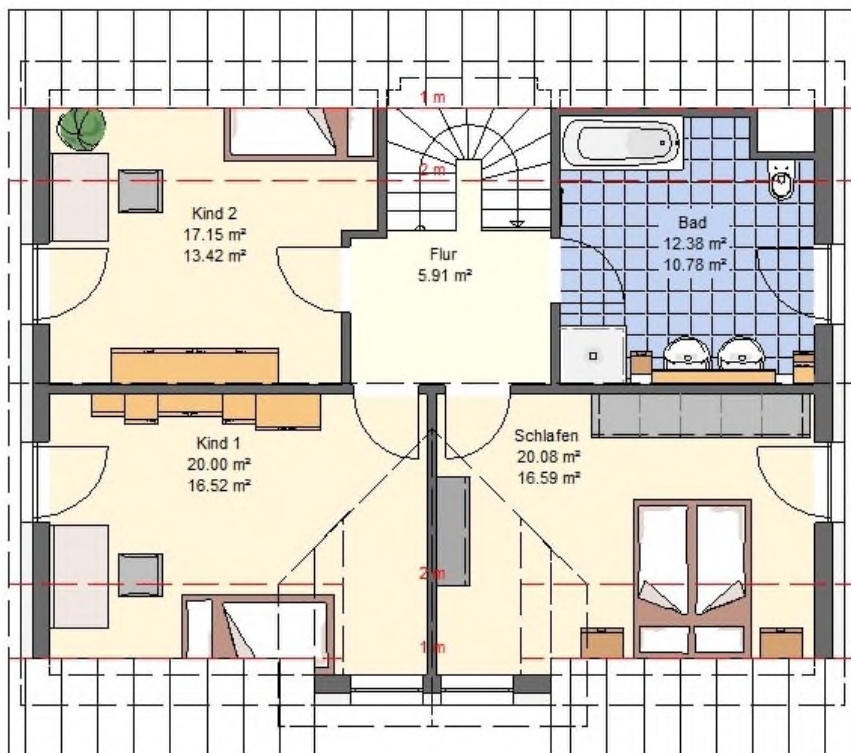
WC	3,91 m ²
Diele / Garderobe	11,03 m ²
Küche	12,38 m ²
Wohnen / Essen	28,41 m ²
Gast	11,96 m ²
HWR / Technik	4,29 m ²
Wohnfläche	71,98 m²

Obergeschoss:

Bad	12,38 m ²	10,78 m ²
Kind 1	20,00 m ²	16,52 m ²
Kind 2	17,15 m ²	13,42 m ²
Schlafen	20,08 m ²	16,59 m ²
Diele	5,91 m ²	5,91 m ²
nutzbare Grundfläche	75,52 m²	63,22 m²
(ohne Flächenabzug unter den Dachschrägen)		Wohnfläche nach WoFIV

Grundfläche EG, OG	152,50m²
Wohnfläche EG, OG	135,20 m²
Überbaute Fläche	ca. 100,05 m²
Umbauter Raum	ca. 622,00 m³

08.2024 a



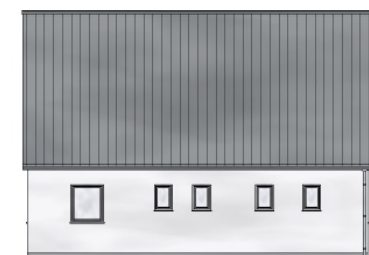
Obergeschoss



Terrasse Südansicht



Giebel Ansicht West



Eingang Nordansicht



Giebel Ansicht Ost

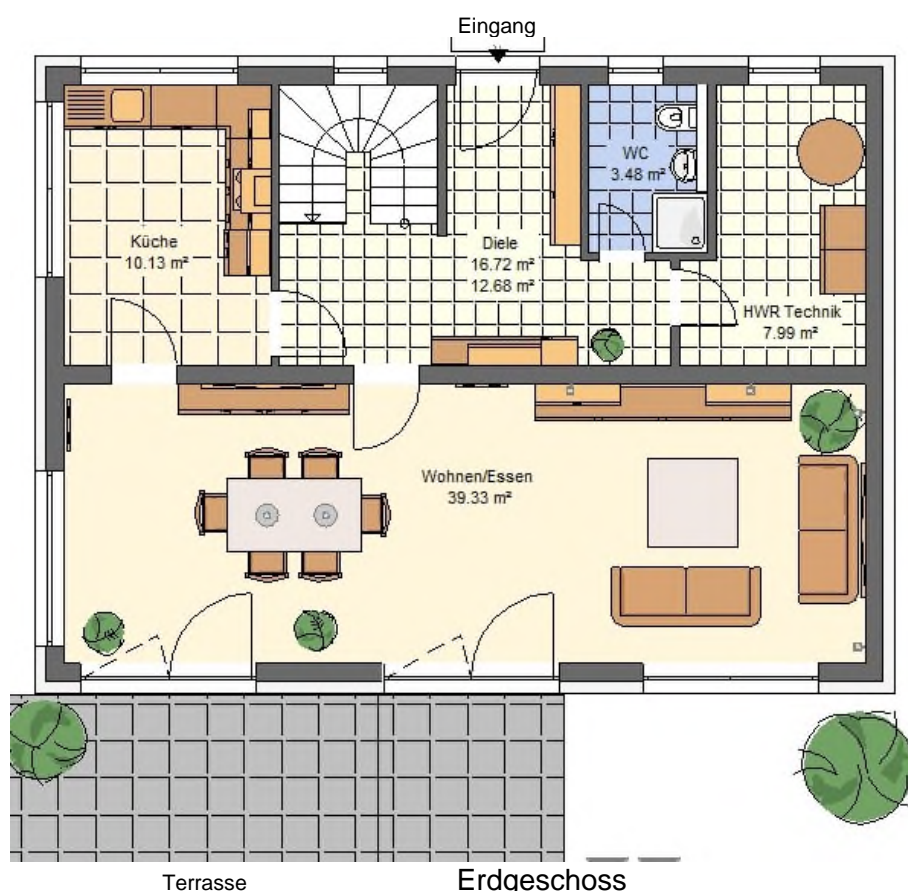


IMMOBILIEN - Ihr Partner beim Bau schlüsselfertiger Häuser

Büro und Musterhaus 92318 Neumarkt, Imhoffring 20 Tel. 09181 - 488233 Fax 479548 Mobil 0171 - 3642440

Musterhaus 2 in Neumarkt- Woffenbach, Kreuzstraße 37a. Unsere Häuser im Internet: www.HLimmobilien.de

Einfamilienhaus "Christine" mit Bodenplatte (ohne Keller)



(Die Grundrisse sind in dieser Kurzübersicht nicht zur Maßentnahme geeignet)

Grundrisse Hausbreite 11,59 m x 8,58 m
Flachdach

Wohnfläche im Erdgeschoss	73,61 m ²
Wohnfläche im Obergeschoss	74,08 m ²
Wohnfläche – Total	147,69 m²

Grundrisse und Hausbreite (mehr Wohnfläche) sind nach Wunsch veränderbar!

Wohn- und Nutzflächenberechnung Einfamilienhaus Typ "Christine" auf Bodenplatte (ohne Keller)

Erdgeschoss:

Dusche / WC	3,48 m ²
Garderobe / Diele	12,68 m ²
Kochen	10,13 m ²
HWR / Technik	7,99 m ²
<u>Wohnen / Essen</u>	<u>39,33 m²</u>
Wohnfläche	73,61 m²

Obergeschoss:

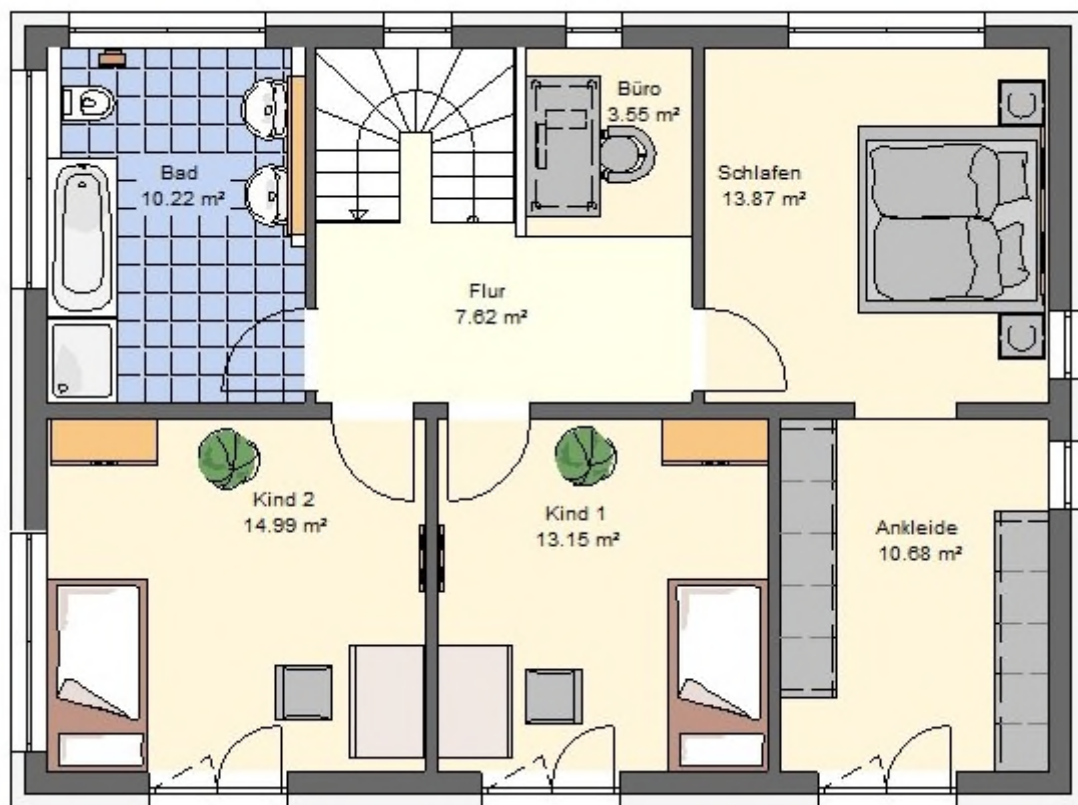
Bad	10,22 m ²
Kind 1	13,15 m ²
Kind 2	14,99 m ²
Ankleide	10,68 m ²
Schlafen	14,99 m ²
Büro	3,55 m ²
<u>Diele</u>	<u>7,62 m²</u>
Wohnfläche	74,08 m²

Überbaute Fläche ca. 98,95 m²

Umbauter Raum ca. 605,00 m³

Wohnfläche Gesamt 147,69 m²

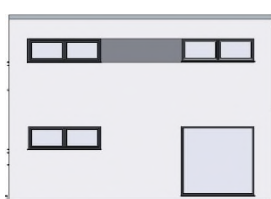
03.2025



Obergeschoss



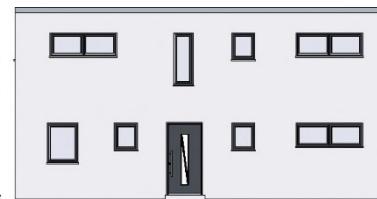
Südansicht



Westansicht



Ostansicht



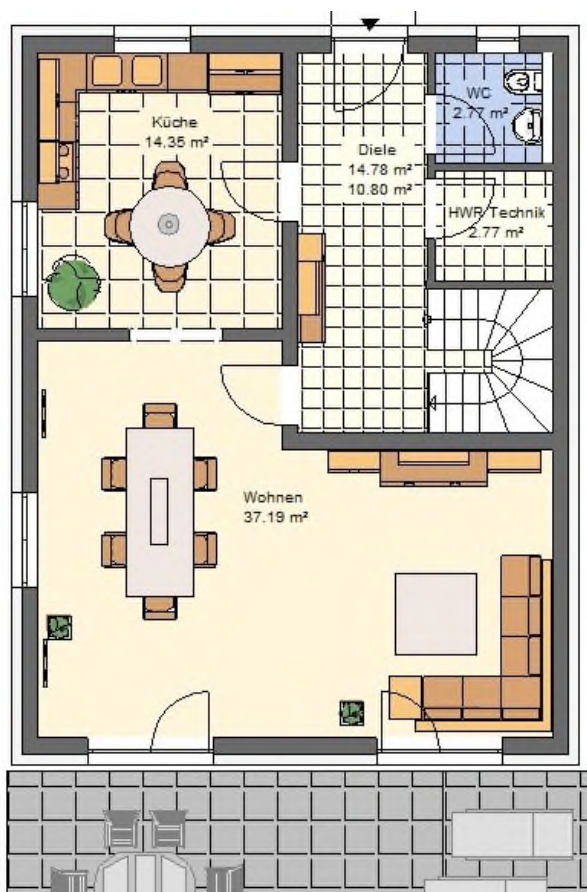
Nordansicht

Das Einfamilienhaus "Solitär 2" ohne Keller mit super Dachstudio ausbaufähig



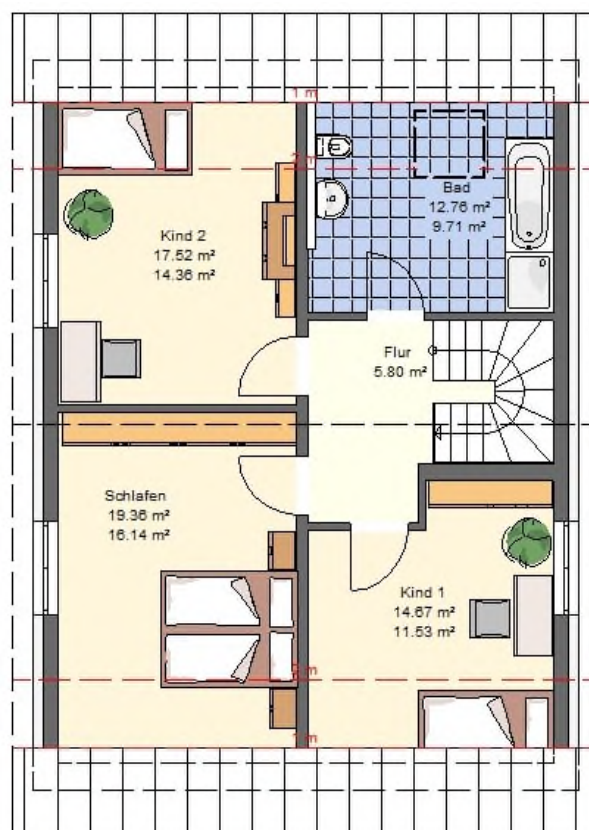
Die Garage ist ein Sonderwunsch

Eingang



(Terrasse) Erdgeschoss

Grundrisse Hausbreite 8,43 m x 10,93 m
Dachneigung 45 Grad Kniestock 0,5 m
Erweiterbar durch Spitzboden Ausbau



Obergeschoss

Wohnfläche im Erdgeschoss 71,86 m²
Grundfläche im Obergeschoss 70,11 m²
Grundfläche im Spitzboden 38,30 m²
Grundfläche im EG und OG 141,97 m²

Grundrisse und Hausbreite (mehr Wohnfläche) sind nach Wunsch veränderbar!

Wohn- und Nutzflächenberechnung Einfamilienhaus "Solitär 2" ohne Keller

Erdgeschoss:

WC	2,77 m ²
Diele	14,78 m ²
Kochen	14,35 m ²
Wohnen	37,19 m ²
HWR-Technik	2,77 m ²
Wohnfläche	71,86 m²

Obergeschoss:

Bad	12,76 m ²	9,71 m ³
Kind I	14,67 m ²	11,53 m ²
Kind II	17,52 m ²	14,36 m ²
Schlafen	19,36 m ²	16,14 m ²
Diele	5,80 m ²	5,80 m ²
Grundfläche	70,11 m²	57,54 m²
(ohne Flächenabzug unter den Dachschrägen)		Wohnfläche WoFIV

Grundfläche EG und OG 141,97 m²

zzgl. bei Spitzboden- Ausbau 38,30 m²
(ohne Flächenabzug unter den Dachschrägen)

Grundfläche inkl. Spitzboden 180,27 m²

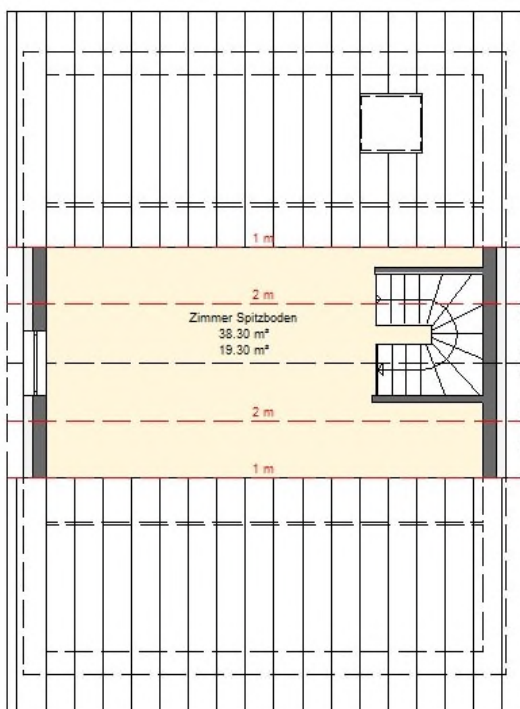
Überbaute Fläche: ca. 93,00 m²

Umbauter Raum: ca. 611,00 m³

Wohnfläche EG und OG 129,40 m²

Wohnfläche Spitzboden 19,30 m²

12.2022

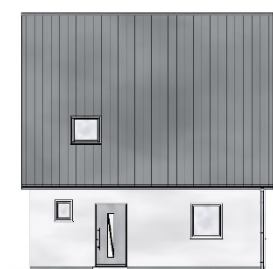


ausgebauter Spitzboden



Spitzboden

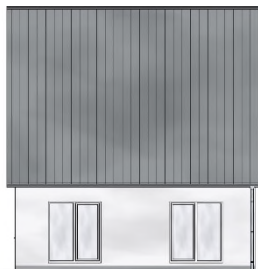
Treppe zum Spitzboden und Spitzbodenausbau sind Sonderwünsche
Im Standard ist eine Bodeneinschubtreppe zum Spitzboden verbaut



Eingangsseite



Giebel West



Gartenseite



Giebel Ost

#

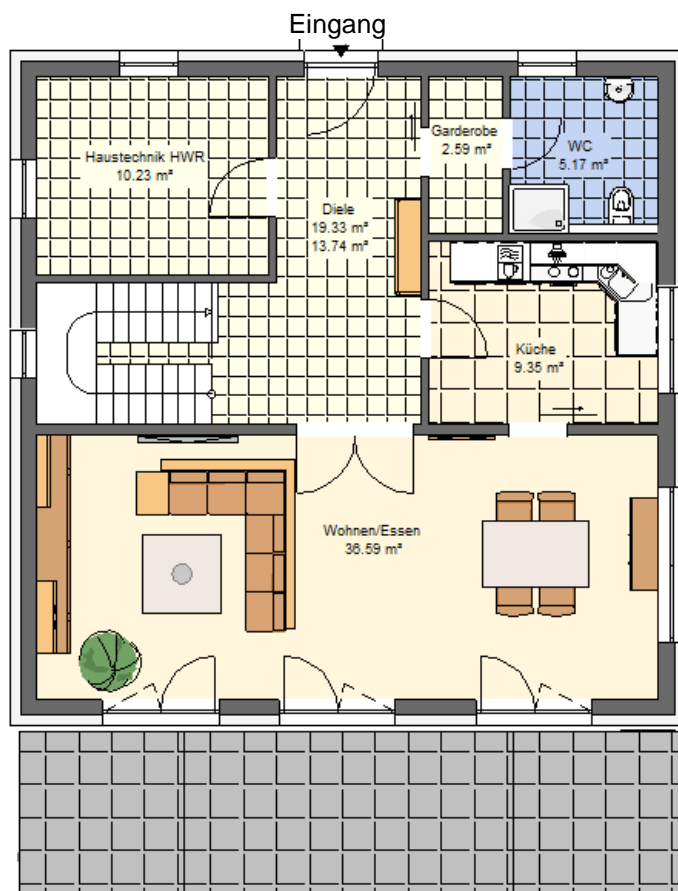


IMMOBILIEN - Ihr Partner beim Bau schlüsselfertiger Häuser

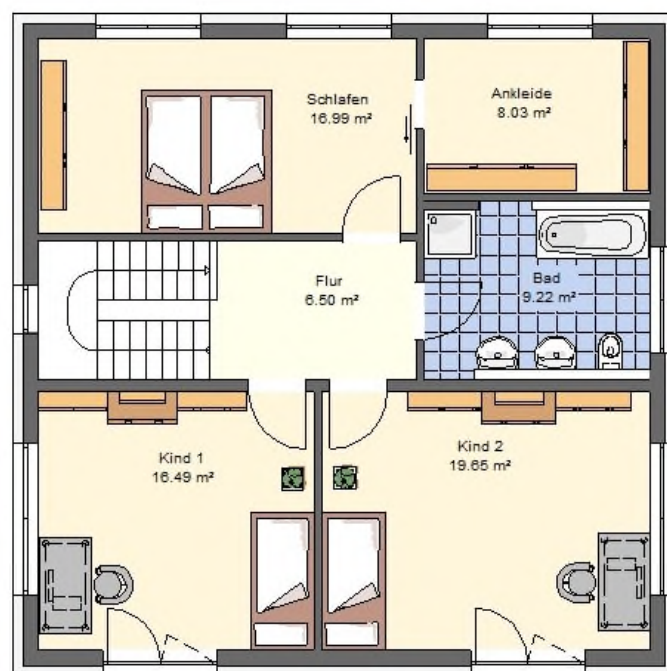
Büro 92318 Neumarkt, Imhoffring 20 Tel. 09181 - 488233 Fax 479548 Mobil 0171 - 3642440

Musterhaus in Neumarkt- Woffenbach, Kreuzstraße 37a. Unsere Häuser im Internet: www.HLImmobilien.de

Einfamilienhaus "Toskanini" mit Bodenplatte, ohne Keller



Erdgeschoss



Terrasse

Obergeschoss

Grundrisse Hausbreite 10,23 m x 10,23 m
Dachneigung 22 Grad

Wohnfläche im Erdgeschoss 77,54 m²
Wohnfläche im Obergeschoss 77,88 m²
Wohnfläche – Total 154,42 m²

(Die Grundrisse sind in dieser Kurzübersicht nicht zur Maßentnahme geeignet)



IMMOBILIEN - Ihr Partner beim Bau schlüsselfertiger Häuser

Wohn- und Nutzflächenberechnung Einfamilienhaus Typ "Toskanini"

Erdgeschoss:

WC mit Dusche	5,04 m ²
Garderobe	2,59 m ²
Diele	13,74 m ²
Küche	9,35 m ²
Wohnen / Essen	36,59 m ²
Technik, HWR	10,23 m ²
Wohnfläche	77,54 m²

Obergeschoss:

Bad	9,22 m ²
Kind I	16,49 m ²
Kind II	19,65 m ²
Ankleide	8,03 m ²
Schlafen	16,99 m ²
Flur	6,50 m ²
Wohnfläche	77,88 m²

Wohnfläche-Nutzfläche Gesamt 154,42 m²

Umbauter Raum 723,00 m³

11.2025



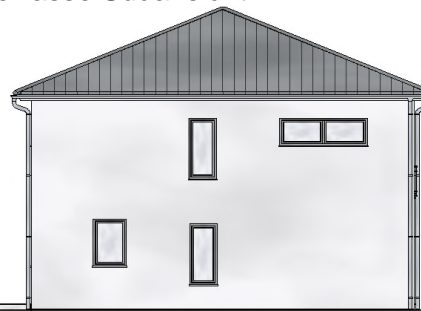
Erdgeschoss 3D Ansicht



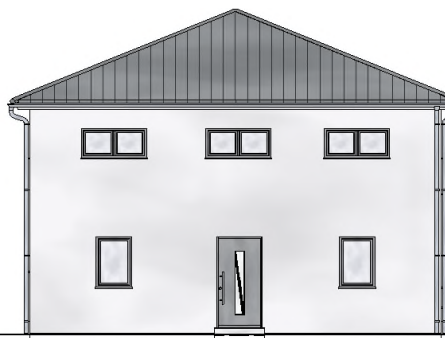
Obergeschoss 3D Ansicht



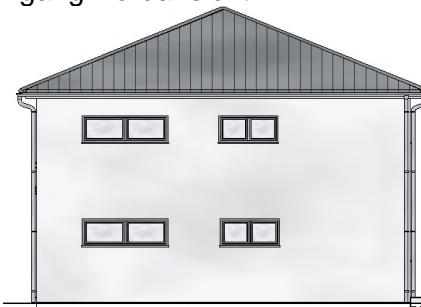
Terrasse Südansicht



Giebel Ansicht West



Eingang Nordansicht



Giebel Ansicht Ost



IMMOBILIEN - Ihr Partner beim Bau schlüsselfertiger Häuser

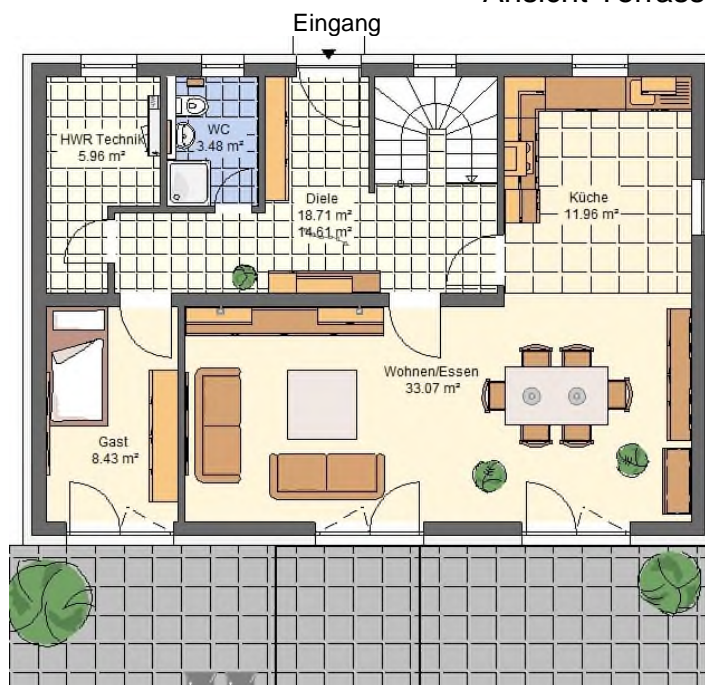
Büro 92318 Neumarkt, Imhoffring 20 Tel. 09181 - 488233 Fax 479548 Mobil 0171 - 3642440

Musterhaus in Neumarkt- Woffenbach, Kreuzstraße 37a. Unsere Häuser im Internet: www.HLImmobilien.de

Einfamilienhaus "Florenz" 1 mit Bodenplatte

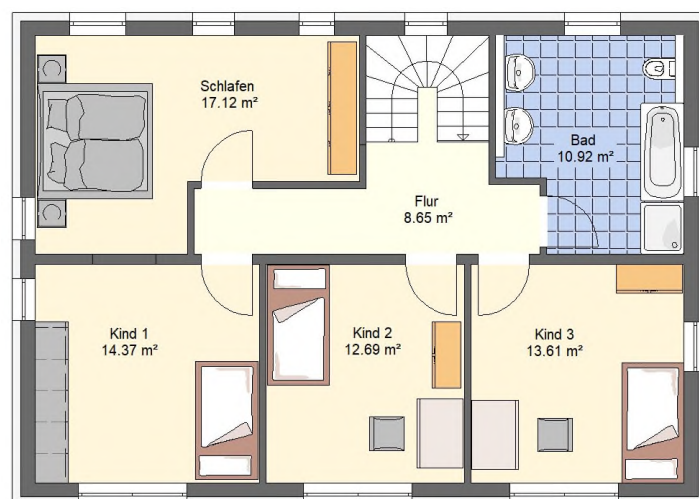


Ansicht Terrasse Gartenseite



Terrasse

Erdgeschoss



Obergeschoss

Grundrisse Hausbreite 12,09 m x 8,58 m
Dachneigung 18 Grad

Wohnfläche im Erdgeschoss 77,51 m²
Wohnfläche im Obergeschoss 77,36 m²
Wohnfläche – Total 154,87 m²

(Die Grundrisse sind in dieser Kurzübersicht nicht zur Maßentnahme geeignet)

Grundrisse und Hausbreite (mehr Wohnfläche) sind nach Wunsch veränderbar!



IMMOBILIEN - Ihr Partner beim Bau schlüsselfertiger Häuser

Wohn- und Nutzflächenberechnung Einfamilienhaus Typ "Florenz" 1

mit Bodenplatte (ohne Keller)

Erdgeschoss:

WC	3,48 m ²
Garderobe / Diele	14,61 m ²
Kochen	11,96 m ²
HWR / Technik	5,96 m ²
Wohnen / Essen	33,07 m ²
Gast	8,43 m ²
Wohnfläche	77,51 m²

Obergeschoss:

Bad	10,92 m ²
Kind 1	14,37 m ²
Kind 2	12,69 m ²
Kind 3	13,61 m ²
Schlafen	17,12 m ²
Diele	8,65 m ²
Wohnfläche	77,36 m²

Wohnfläche Gesamt 154,87 m²

Umbauter Raum 728,00 m³

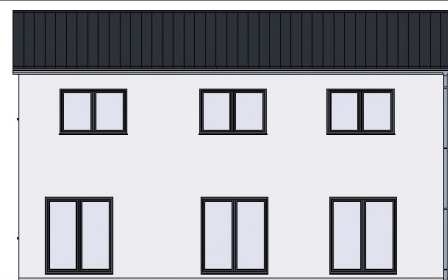
11.2025



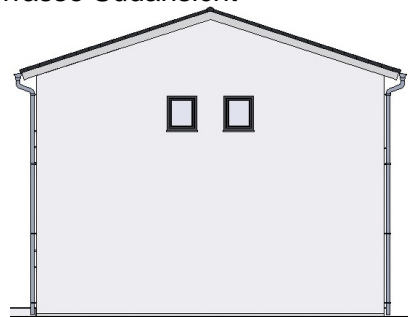
Erdgeschoss 3 D Ansicht



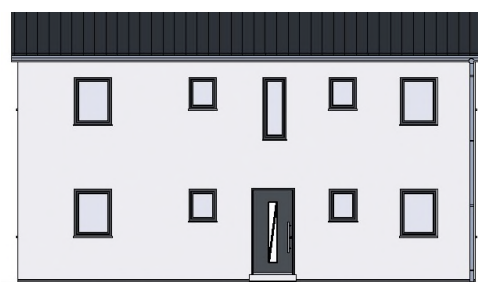
Obergeschoss 3 D Ansicht



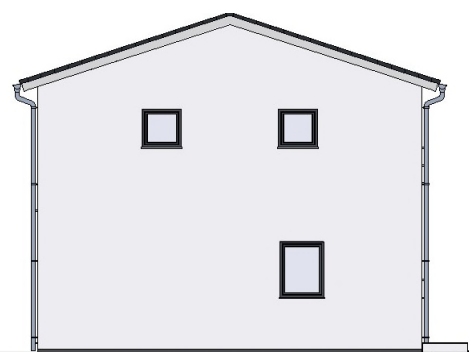
Terrasse Südansicht



Giebel Ansicht West



Eingang Nordansicht



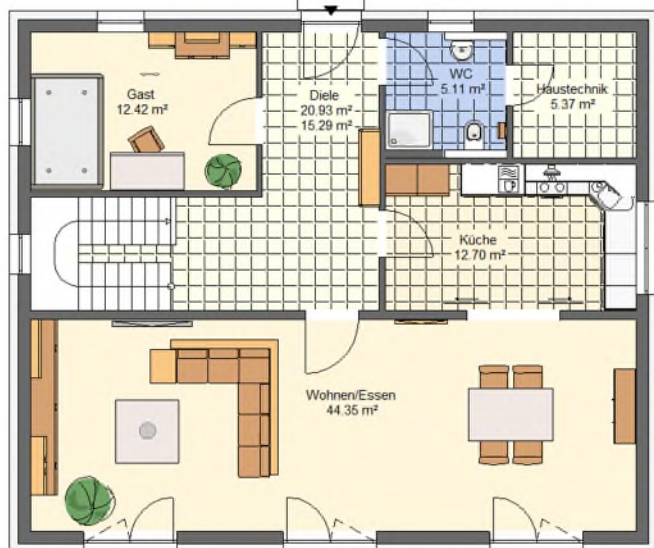
Giebel Ansicht Ost

Einfamilienhaus "Toskanini 2"

mit Bodenplatte, ohne Keller

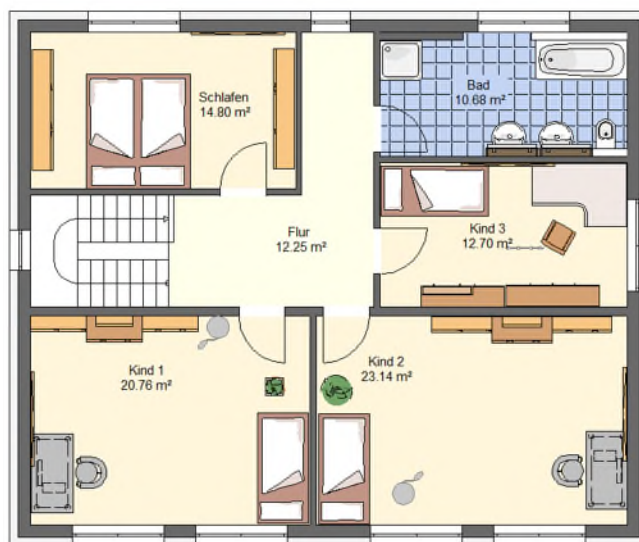


Eingang



Terrasse

Erdgeschoss



Obergeschoss

Grundrisse Hausbreite 12,23 m x 10,23 m
Dachneigung 22 Grad

Wohnfläche im Erdgeschoss 95,24 m²
Wohnfläche im Obergeschoss 94,03 m²
Wohnfläche – Total 189,27 m²

(Die Grundrisse sind in dieser Kurzübersicht nicht zur Maßentnahme geeignet)



IMMOBILIEN - Ihr Partner beim Bau schlüsselfertiger Häuser

Wohn- und Nutzflächenberechnung Einfamilienhaus Typ "Toskanini 2"

Erdgeschoss:

WC mit Dusche	5,17 m ²
Gast	12,42 m ²
Diele	15,29 m ²
Küche	12,70 m ²
Wohnen / Essen	44,35 m ²
Technik, HWR	5,37 m ²
Wohnfläche	95,24 m²

Obergeschoss:

Bad	10,68 m ²
Kind 1	20,76 m ²
Kind 2	23,14 m ²
Kind 3	12,70 m ²
Schlafen	14,46 m ²
Flur	12,29 m ²
Wohnfläche	94,03 m²

Wohnfläche-Nutzfläche Gesamt **189,27 m²**
Umbauter Raum **872,00 m³**

25.11.2025



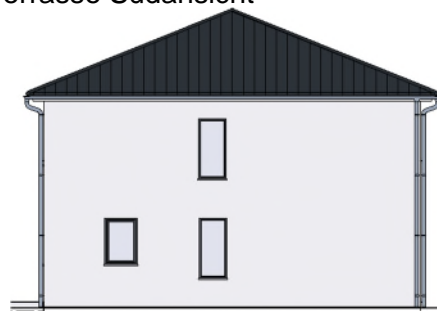
Erdgeschoss 3D Ansicht



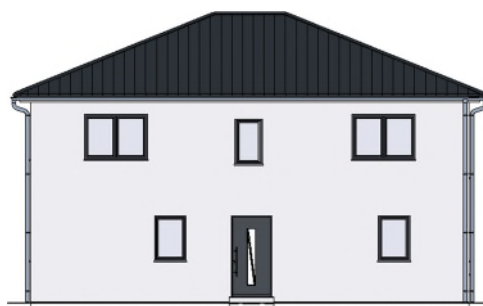
Obergeschoss 3D Ansicht



Terrasse Südansicht



Giebel Ansicht West



Eingang Nordansicht



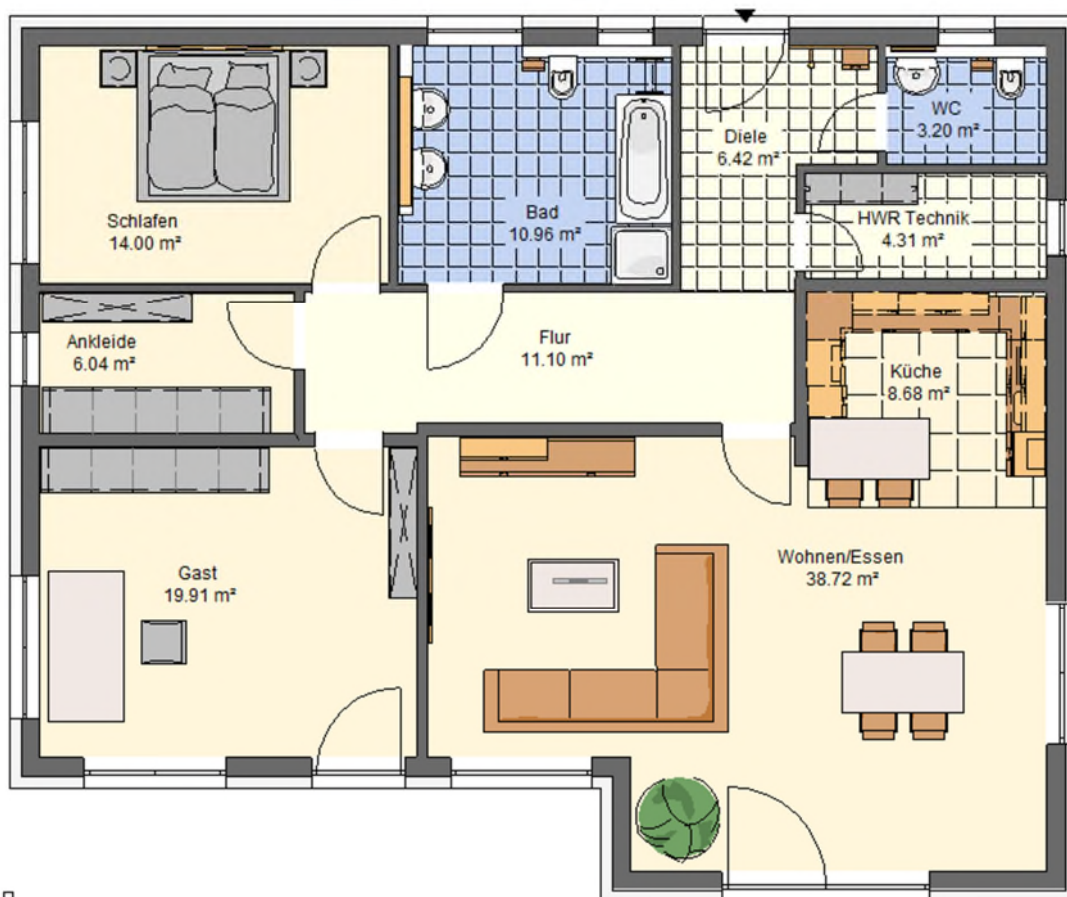
Giebel Ansicht Ost



IMMOBILIEN - Ihr Partner beim Bau schlüsselfertiger Häuser

Büro und Musterhaus 92318 Neumarkt, Imhoffring 20 Tel. 09181 - 488233 Fax 479548 Mobil 0171 - 3642440
 Musterhaus 2 in Neumarkt- Woffenbach, Kreuzstraße 37a. Unsere Häuser im Internet: www.HLimmobilien.de

Das Einfamilienhaus "Bungalow 124 Komfort"



Grundrisse Hausbreite 14,09 m x 11,70 m
 Dachneigung 22 Grad,

Wohn- Nutzfläche 123,43 m²

(Die Grundrisse sind in dieser Kurzübersicht nicht zur Maßentnahme geeignet)

Grundrisse sind nach Wunsch veränderbar!

**Wohn- und Nutzflächenberechnung Einfamilienhaus
Typ "Bungalow 124 Komfort"**

Erdgeschoss:

WC	3,20 m ²
Diele/Garderobe	6,49 m ²
Flur	11,12 m ²
Küche	8,68 m ²
Wohnen / Essen	38,72 m ²
Schlafen	14,00 m ²
Ankleide	6,04 m ²
Gästezimmer	19,91 m ²
HWR – Technik (Nutzfläche)	4,31 m ²

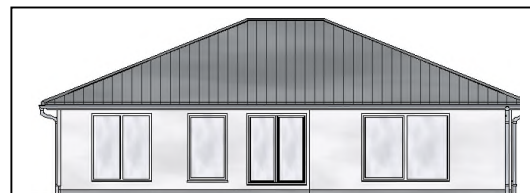
Wohn- Nutzfläche gesamt 123,43 m²

Überdachter Freisitz 11,69 m²

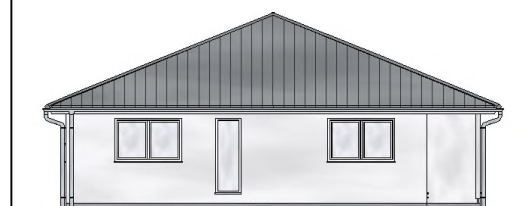
Nutzfläche mit Freisitz 135,12 m²

Überbaute Fläche ca. 153,16 m²

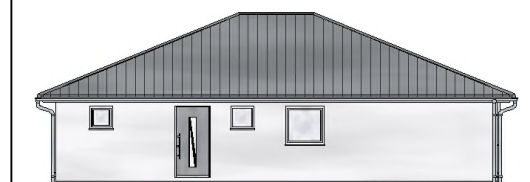
Umbauter Raum ca. 625 m³



Terrasse Südansicht



Ansicht West



Eingang Nordansicht



Ansicht Ost



Eingang Nordansicht (Garage ist Sonderwunsch)

11.2025



Erdgeschoss 3D

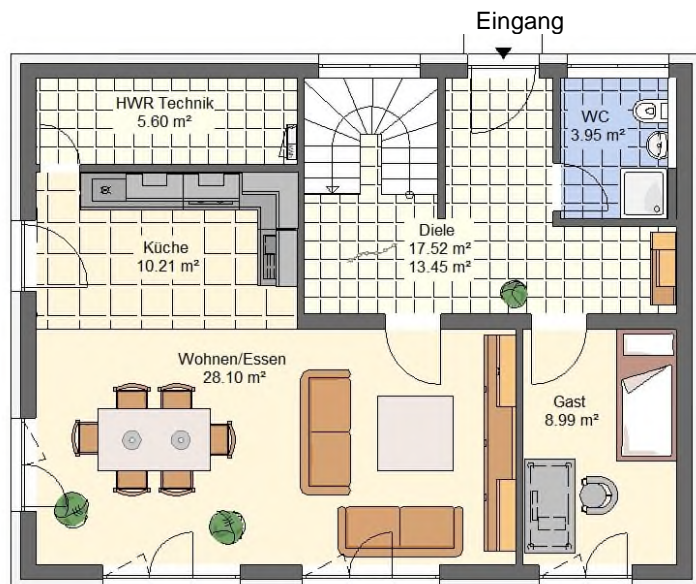


IMMOBILIEN - Ihr Partner beim Bau schlüsselfertiger Häuser

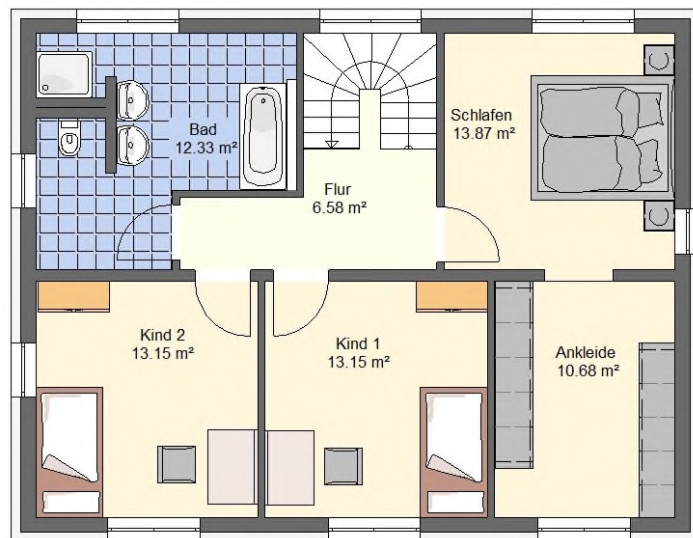
Büro 92318 Neumarkt, Imhoffring 20 Tel. 09181 - 488233 Fax 479548 Mobil 0171 - 3642440

Musterhaus in Neumarkt- Woffenbach, Kreuzstraße 37a. Unsere Häuser im Internet: www.HLImmobilien.de

Einfamilienhaus "Nicole" auf Bodenplatte



Erdgeschoss



Obergeschoss

Grundrisse Hausbreite 11,07 m x 8,57 m

Dachneigung 25 Grad

Erweiterbar durch Hausverbreiterung

Wohnfläche im Erdgeschoss 74,37 m²

Wohnfläche im Obergeschoss 69,76 m²

Wohnfläche – Total 144,13 m²

(Die Grundrisse sind in dieser Kurzübersicht nicht zur Maßentnahme geeignet)

Grundrisse und Hausbreite (mehr Wohnfläche) sind nach Wunsch veränderbar!



IMMOBILIEN - Ihr Partner beim Bau schlüsselfertiger Häuser

Wohn- und Nutzflächenberechnung Einfamilienhaus Typ "Nicole" ohne Keller

Erdgeschoss:

WC	3,95 m ²
Garderobe / Diele	17,52 m ²
Küche	10,21 m ²
HWR-Technik	5,60 m ²
Wohnen / Essen	28,10 m ²
Gast	8,99 m ²
Wohnfläche	74,37 m²

Wohnfläche Gesamt 144,13 m²

Umbauter Raum 685,00 m³

11.23



Erdgeschoss 3D



Obergeschoss 3D



Eingangsseite

Obergeschoss:

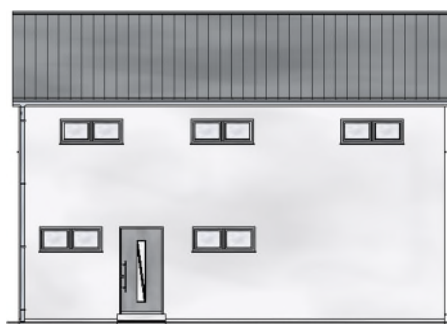
Bad	12,33 m ²
Kind I	13,15 m ²
Kind II	13,15 m ²
Ankleide	10,86 m ²
Schlafen	13,87 m ²
Diele	6,58 m ²
Wohnfläche	69,76 m²



Terrasse Südansicht



Giebel Ansicht Ost



Eingang Nordansicht



Giebel Ansicht West

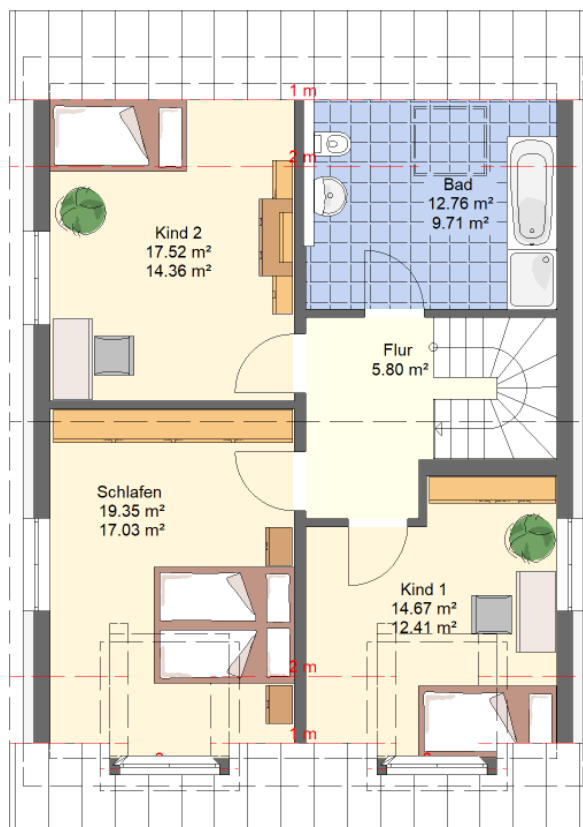
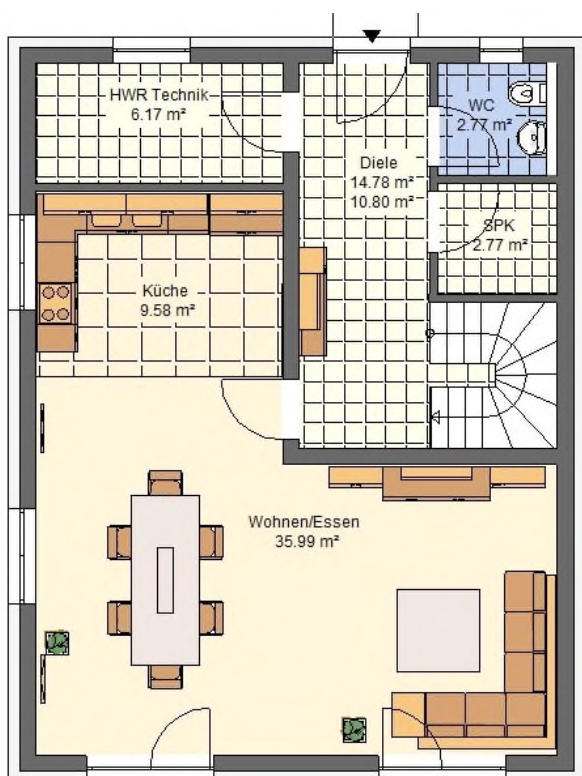
Das Einfamilienhaus "Solitär 2 S" ohne Keller mit super Dachstudio ausbaufähig



Eingang



Die Garage ist ein Sonderwunsch



(Terrasse)

Erdgeschoss

Obergeschoss

Grundrisse Hausbreite 8,43 m x 10,93 m
Dachneigung 45 Grad Kniestock 0,5 m

Wohnfläche 150,67 m²
Grundfläche 180,46 m²

Grundrisse und Hausbreite (mehr Wohnfläche) sind nach Wunsch veränderbar!

Wohn- und Nutzflächenberechnung Einfamilienhaus "Solitär 2 S" ohne Keller

Erdgeschoss:

WC	2,77 m ²
Diele	14,78 m ²
Kochen	9,58 m ²
Wohnen	35,99 m ²
HWR Technik	6,17 m ²
SPK	2,77,86 m ²

Wohnfläche 72,06 m²

Grundfläche EG und OG 142,16 m²

zzgl. bei Spitzboden- Ausbau 38,30 m²

(ohne Flächenabzug unter den Dachschrägen)

Grundfläche inkl. Spitzboden 180,46 m²

Überbaute Fläche: ca. 93,00 m²

Umbauter Raum: ca. 611,00 m³

Wohnfläche EG und OG 129,40 m²

Wohnfläche Spitzboden 19,30 m²

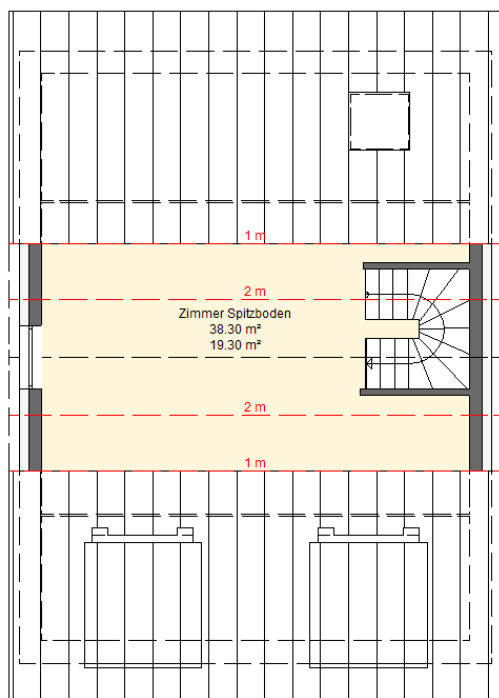
11.2024

Obergeschoss:

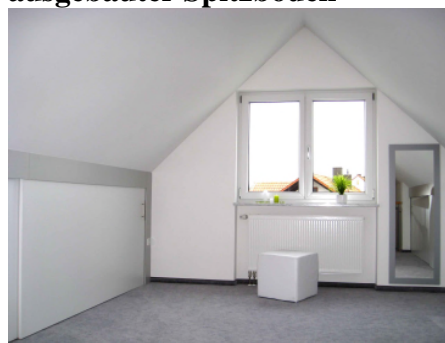
Bad	12,76 m ²	9,71 m ³
Kind I	14,67 m ²	12,41 m ²
Kind II	17,52 m ²	14,36 m ²
Schlafen	19,36 m ²	17,03 m ²
Diele	5,80 m ²	5,80 m ²
Grundfläche	70,11 m ²	59,31 m ²

(ohne Flächenabzug unter den Dachschrägen)

Wohnfläche WoFIV



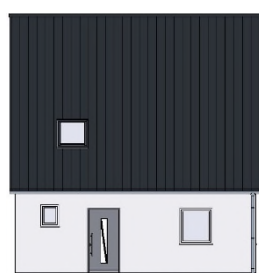
ausgebauter Spitzboden



Spitzboden

Treppe zum Spitzboden und Spitzbodenausbau sind Sonderwünsche

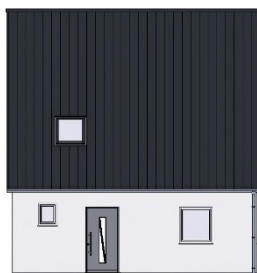
Im Standard ist eine Bodeneinschubtreppe zum Spitzboden verbaut



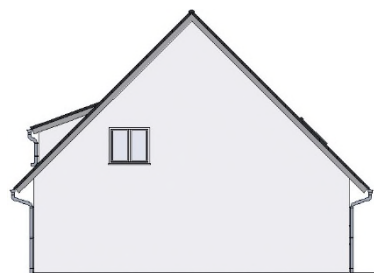
Eingangsseite



Giebel West



Gartenseite



Giebel Ost

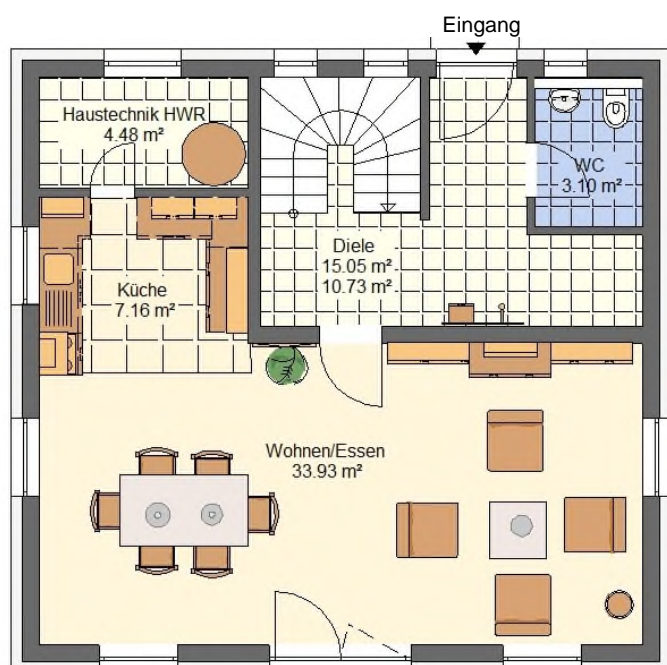


H+L IMMOBILIEN - Ihr Partner beim Bau schlüsselfertiger Häuser

Büro 92318 Neumarkt, Imhoffring 20 Tel. 09181 - 488233 Fax 479548 Mobil 0171 - 3642440

Musterhaus in Neumarkt- Woffenbach, Kreuzstraße 37a. Unsere Häuser im Internet: www.HLImmobilien.de

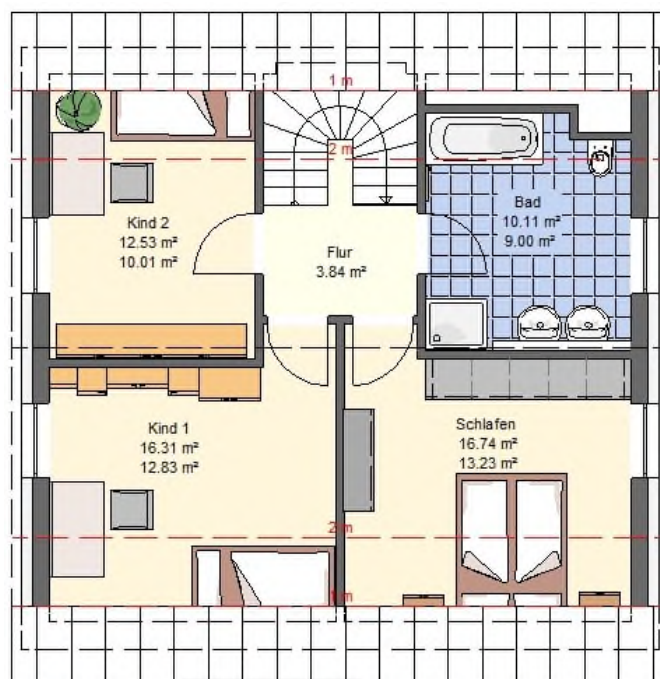
Das Einfamilienhaus "Janette" mit Bodenplatte - ohne Keller



Terrasse

Erdgeschoss

Grundrisse Hausbreite 9,33 m x 8,83 m
Dachneigung 45 Grad, Kniestock 0,5 m



Obergeschoss

Wohn- Nutzfläche 108,15m²
Grundfläche 123,15 m²

(Die Grundrisse sind in dieser Kurzübersicht nicht zur Maßentnahme geeignet)

Grundrisse und Hausbreite (mehr Wohnfläche) sind nach Wunsch veränderbar!



IMMOBILIEN Ihr Partner beim Bau schlüsselfertiger Häuser

Wohnflächenberechnung Einfamilienhaus Typ "Janette"

Erdgeschoss:

WC	3,10 m ²
Diele	15,05 m ²
Kochen	7,16 m ²
Wohnen / Essen	33,93 m ²
Technik HWR	4,48 m ²
Wohnfläche	63,72 m²

Obergeschoss:

Bad	10,11 m ²	9,00 m ²
Kind I	16,31 m ²	12,83 m ²
Kind II	12,53 m ²	10,01 m ²
Schlafen	16,64 m ²	13,23 m ²
Flur	3,84 m ²	3,84 m ²
Grundfläche	59,42 m²	48,91 m²
(ohne Flächenabzug unter den Dachschrägen)		Wohnfläche nach WoFLV

Grundfläche EG und OG 123,15 m²

Wohnfläche EG und OG 108,15 m² nach WoFLV

Überbaute Fläche: ca. 82,38 m²

Umbauter Raum: 494,05 m³ 08.2024



Eingang



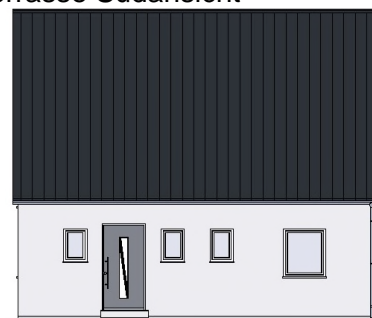
Erdgeschoss 3D



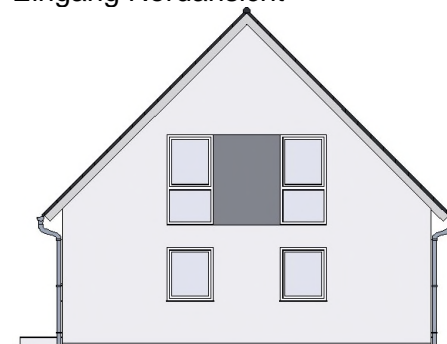
Obergeschoss 3D



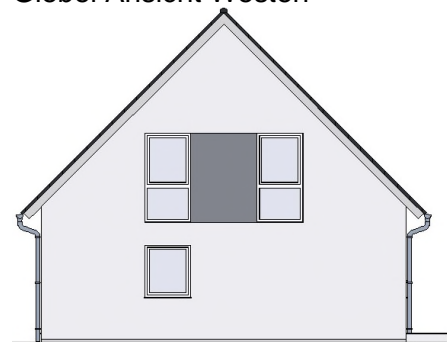
Terrasse Südansicht



Eingang Nordansicht

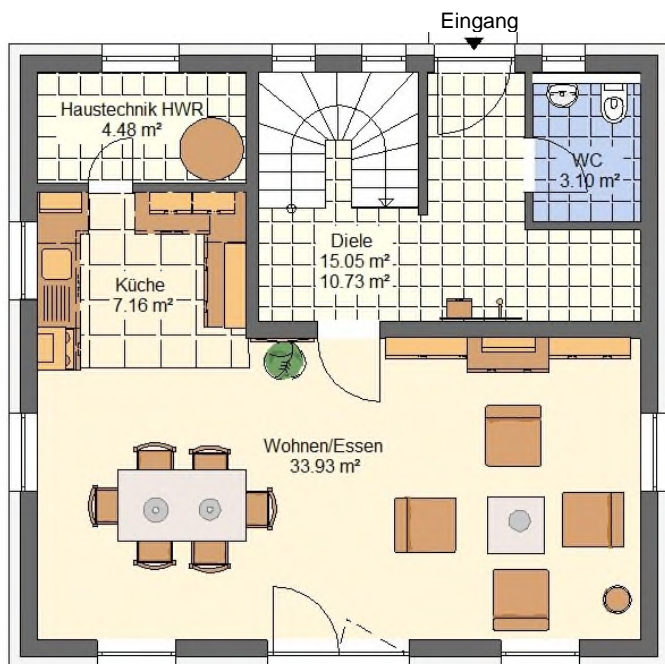


Giebel Ansicht Westen



Giebel Ansicht Osten

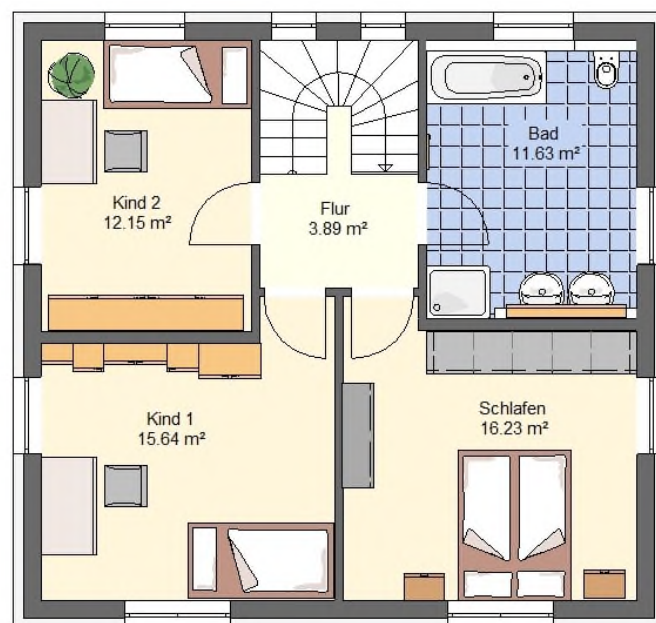
Das Einfamilienhaus "Jana" mit Bodenplatte - ohne Keller



Terrasse

Erdgeschoss

Grundrisse Hausbreite 9,31 m x 8,81 m
Dachneigung 23 Grad



Obergeschoss

Wohnfläche 123,26 m²

(Die Grundrisse sind in dieser Kurzübersicht nicht zur Maßentnahme geeignet)

Grundrisse und Hausbreite (mehr Wohnfläche) sind nach Wunsch veränderbar!

Wohnflächenberechnung Einfamilienhaus Typ "Jana"

Erdgeschoss:

WC	3,10 m ²
Diele	15,05 m ²
Kochen	7,16 m ²
Wohnen / Essen	33,93 m ²
Technik HWR	4,48 m ²
Wohnfläche	63,72 m²

Obergeschoss:

Bad	10,63 m ²
Kind I	15,64 m ²
Kind II	12,15 m ²
Schlafen	16,23 m ²
Flur	3,89 m ²
Wohnfläche	59,54 m²

Wohnfläche EG und OG 123,26 m²

Überbaute Fläche: ca. 82,38 m²

Umbauter Raum: 588,18 m³ 08.2024



Eingang



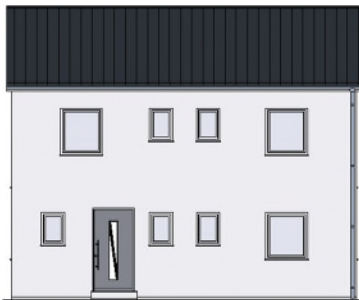
Erdgeschoss 3D



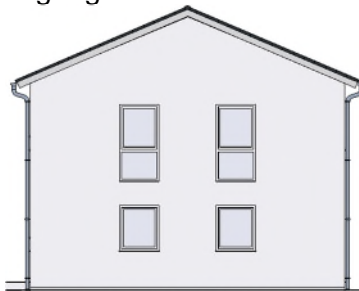
Obergeschoss 3D



Terrasse Südansicht



Eingang Nordansicht



Giebel Ansicht Westen



Giebel Ansicht Osten