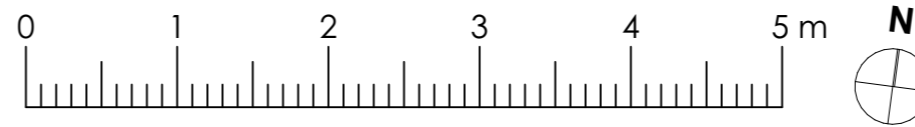


H4 I Top 406

01	WFL Wohnfläche	57,35
02.3	FFL Terrasse	10,78
04.1	SFL Kellerabteil	5,68
06	Grünfläche Eigengärten	44,18

LEGENDE

- Loggialeuchte
- UP Ausschalter
- UP Serienschalter
- UP Wechselschalter
- UP Kreuzschalter
- UP Taster
- UP Schukosteckdose
- Raumthermostat
- E- Anschluss
- TV Dose
- Telefon Dose
- Deckenleuchte/Lichtauslass
- Wandleuchte
- Brandmelder
- ET-Verteiler
- E-Herd
- AP-FR Schukosteckdose
- Sprechanlage Innenstelle



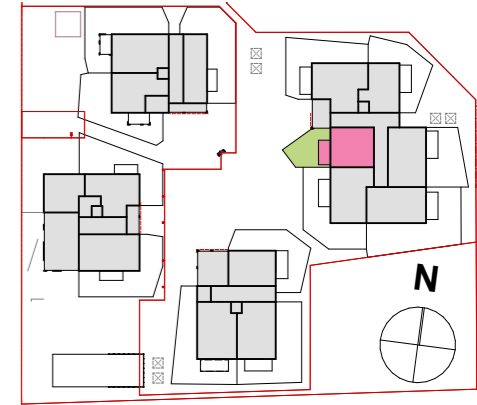
**Wohnanlage Breitwiesenstraße
4481 Asten**

**Haus 4 Erdgeschoß
Top 406 - TYP P**

Stand: 27.06.2024

Die angegebenen Maße sind Rohbaumaße und weichen von den Fertigmaßen geringfügig ab (Innenputz, Bautoleranz), es sind daher unbedingt Naturmaße zu nehmen. Fenstermaße sind Mauerlichten, Türmaße sind Durchgangslichten. Änderungen vorbehalten.

Alle eingezeichneten Einrichtungsgegenstände sind unverbindliche Vorschläge und nicht Bestandteil des Kaufgegenstandes, ausgenommen Sanitärkeramik im Bad/WC lt. Bau- und Ausstattungsbeschreibung.



Lebensräume

DIE WOHNUNGSGENOSSENSCHAFT SEIT 1909
Gemeinnützige Wohnungsgenossenschaft **LEBENS RÄUME**

Handel- Mazzetti- Straße 1 Postfach 214 4020 Linz
email: office@lebensräume.at Tel.: 0732/69 400-0

