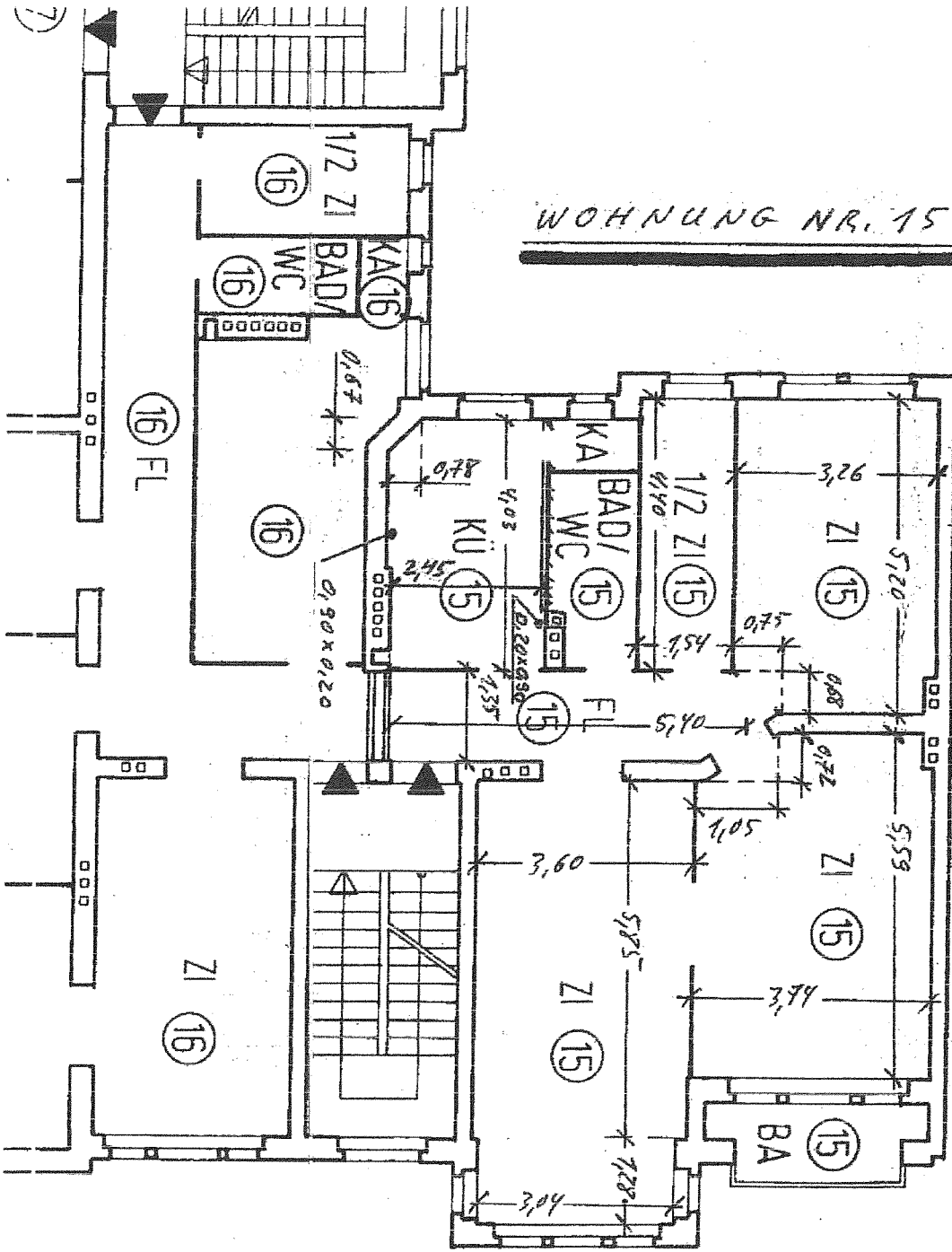
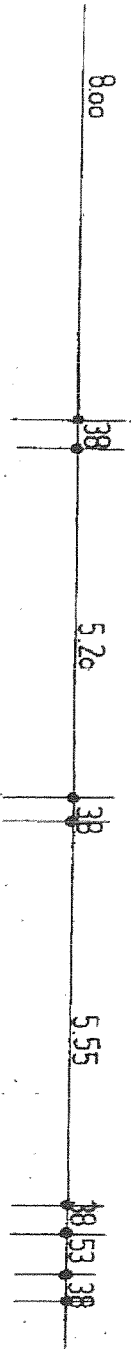


WOHNUNG NR. 15

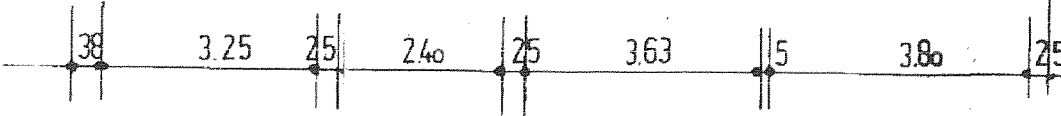


BAD: 3,23 x 1,52 m KÄRHM: 0,94 x 0,53 m  
 WÄRMER: 1,52 x 0,83 m  
 BFLKAM: 2,68 x 1,77 m + 0,52 x 0,51 + 0,51 x 0,37 = 3,60 : 2 = 1,80

NORDEN ↑



WOHNUNG 15



STUBENRAUCHSTR. 50 / BLN 41

WOHNFLÄCHENBERECHNUNG

FMH  
 Fachwerk und Massivhaus GmbH  
 Caspar-Thyff-Str. 14A • 1000 Berlin 33  
 Telefon 030/892 67 72/3

Wohnflächenberechnung der Wohnung Nr. 15,  
Stubenrauchstraße 50 in Berlin 41

<u>Zimmer:</u>	5,85 m x 3,60 m		
	+ 1,28 m x 3,04 m	=	24,95 m <sup>2</sup>
<u>Zimmer:</u>	5,59 m x 3,74 m		
	./. 1,05 m x 0,72 m : 2	=	20,53 m <sup>2</sup>
<u>Zimmer :</u>	5,20 m x 3,26 m		
	./. 0,68 m x 0,75 m : 2	=	16,70 m <sup>2</sup>
<u>Küche:</u>	4,03 m x 2,45 m		
	+ 0,20 m x 0,90 m		
	+ 0,09 m x 1,25 m		
	./. 0,78 m x 0,67 m : 2	=	9,90 m <sup>2</sup>
<u>Bad:</u>	3,23 m x 1,52 m		
	./. 0,94 m x 0,53 m	=	4,41 m <sup>2</sup>
<u>Kammer:</u>	0,83 m x 1,52 m	=	1,26 m <sup>2</sup>
<u>Flur:</u>	ca. 5,40 m x 1,35 m	=	7,29 m <sup>2</sup>
<u>Kammer:</u>	1,54 m x 4,40 m	=	<u>6,78 m<sup>2</sup></u>
WFl.			93,62 m <sup>2</sup>

Berlin, 10-10-83